

**ПРОЕКТ
ЛЕСОВОССТАНОВЛЕНИЯ**
(создание лесных культур)
на осень 2021 г.

Лесничество Бокситогорское Участковое лесничество Горское
№ квартала 17 № выдела в. 13 (3,8 га), в. 14 (2,6 га), в. 15 (1,2 га), в. 17 (1,3 га), в. 18 (1,5 га)

Главная порода Ель

Вид культур сплошные

(сплошные, подпологовые, реконструкция)

Архидатор лесного участка ООО «ММ-Ефимовский», № 2-2010-01-3-3 от 25.05.10.
дек. № 1-2021 от 17.12.2020 г.

(наименование, № дог. аренды, декларация, дага)

Площадь участка 15,5/10,4 га

План участка, масштаб 1:10 000

1. Категория лесокультурной площади: (вырубка сплошная 2024 г. состояние очистки проведена в соответствии с технологической картой разработки делянки, кол-во пней (валунов) на 1 га до 600 шт., гарь, редица, пустырь, прогалина и т.д. компак. недоруб-3,7 га

2. Рельеф, почвы, механический состав, степень влажности равнинный, хорошо дренированные равнины, экологические клоны, подзолистые

3. Напочвенный покров (важнейшие растения-индикаторы) (кислица, майник, сныть)

4. Тип леса (тип вырубки), тип лесорастительных условий в.13,18-КС С2, в.14-Б А5, в.15-ОС В5, в.17-ДЛ В4

5. Наличие естественного возобновления (по породам), тыс.шт./га; размещение; средняя высота, м _____ не имеется

6. Зараженность почвы вредителями, вид при предварительном осмотре участка присутствие признаков заселения на лесокультурной площади вредных организмов не обнаружено

7. Состав, возраст, полнота, класс бонитета реконструируемого насаждения не проектируется

8. Способ реконструкции: ширина и направление коридоров, кулис, площадь расширенных коридоров от общей площади реконструируемого участка (в %) не проектируется

9. Сроки и виды подготовки площади, применяемые машины и орудия не проектируется

10. Способы и время обработки почвы (механизированная, ручная, полосами, бороздами,

площадками и т.д.), глубина обработки почвы, применяемые машины и орудия бесснежный период 2021 г., механизированная частичная обработка почвы бороздами трактором ТЛТ-100 с плугом ПЛ-1, глубина до 0,2 м.

11. Размещение и размеры площадок, полос, борозд на площади и их направление _____ борозды шириной 1,0 м через 4,5м-5,5м непрямолинейные с плавным искривлением

12. Метод и способ создания культур (посадка сеянцами, саженцами, посев рядовой, строчно-луночный, ручной, механизированный) под меч Колесова в берму, в дно, в пласт борозды в шахматном порядке или в ряд (в зависимости от почвы и рельефа площади)

13. Количество посадочных (посевных) мест на 1 га, тыс.шт. _____ не менее 3,0

14. Размещение посадочных (посевных) мест, расстояние между рядами 4,5-5,5 м., в рядах 0,4-1,0 м

15. Схема смешения пород Е*Е*Е*Е*Е*

16. Потребность в посадочном (посевном) материале на 1 га не менее 3000 шт.

тыс.шт. (кг) и на всю площадь по породам _____ не менее 31 200 шт

17. Характеристика посадочного (посевного) материала по породам: возраст сеянцев, саженцев класс качества семян, их происхождение, лесосеменной район стандарт. сеянцы ели с ОКС, возраст 3 года, D-у корневой шейки не менее 2х мм, Н- не менее 12 см

18. Способ подготовки семян к посеву _____ не проектируется

19. Виды и способы агротехнических уходов, их кратность: 2023 год- ручная опровка растений от завала травой и почвой- однократно

20. Виды и способы лесоводственных уходов, их кратность: 2027 год-уничтожение или предупреждение появления древесной растительности в рядах культур по необходимости, кратность – однократно,

21. Противопожарные мероприятия, протяженность, ширина мин полос прерывистая опашка по периметру шириной до 1,4 м.

22. Намечаемый год перевода культур в лесопокрытую площадь _____ не позднее 2030 г.

23. Показатели оценки восстанавливаемых лесов для признания работ по лесовосстановлению завершёнными (возраст, кол-во деревьев главных лесных пород, средняя высота)

Максимальный срок 9 лет, кол-во деревьев не менее 1,7 т.шт./га, высота не менее 0,7 м

Составил (арендатор): Инженер ПТО Лебедева А.А. _____ « 06 » 09 2021

(должность) (Ф.И.О.) (подпись)

Проверил (Уч. лесничий): Гаврилов В.Ф. _____ « 06 » 09 2021

(должность) (Ф.И.О.) (подпись)

Проверил (инженер по л/в): Сидорова М.С. _____ « 13 » 09 2021

(должность) (Ф.И.О.) (подпись)

Учено с внесением следующих замечаний для проведения работ по лесовосстановлению

Главный лесничий: Рыжова С.В. _____ « 13 » 09 2021

(Ф.И.О.) (подпись)

Проведена. и внесено-курсовая расчистка пробных площадей и лесовосстановление в 12, 30, 50, 80, 90 года роста.

План участка

Бокситогорское
Горское

Лесничество (лесопарк)

Участковое лесничество

Урочище (при наличии)

Номер (а) лесного квартала

Номер (а) лесотаксационного выдела

Масштаб

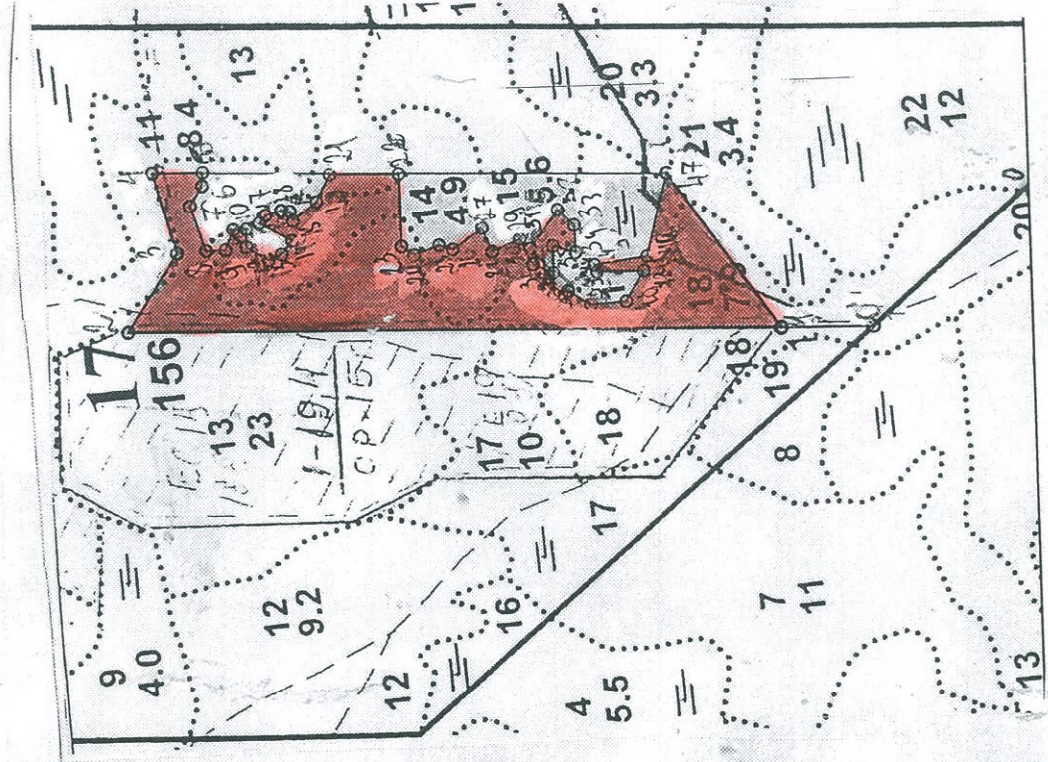
17

13, 14, 15, 17, 18

1:10 000

Площадь
общая, га

10,4



Экспликация участка №1

Номера точек	Геодезические координаты		Направление румбы (азимуты) линий, °	Длина линий, м		
	X	Y				
Привязка						
0-0'	358349.940	3283152.406	СЗ	49		
0-1'	358791.475	3282766.700	СЗ	7		
Объект						
Катег. земель	Площадь участка, га	Номера точек	Геодезические координаты		Направление румбы (азимуты) линий, °	Длина линий, м
			X	Y		
Экспл	10,4	1-2	358913.404	3282768.784	СЗ:7	869
		2-3	359782.814	3282778.962	ЮВ:65	124
		3-4	359715.762	3282883.144	СВ:67	110
		4-5	359746.001	3282989.075	ЮВ:8	67
		5-6	359679.399	3282989.567	ЮЗ:86	18
		6-7	359680.508	3282971.601	СЗ:65	31
		7-8	359697.149	3282945.364	ЮЗ:64	63
		8-9	359677.091	3282885.414	ЮВ:9	26
		9-10	359651.057	3282886.061	ЮВ:75	29
		10-11	359639.921	3282912.875	ЮВ:9	17
		11-12	359622.898	3282913.298	ЮЗ:83	24
		12-13	359623.087	3282889.219	ЮЗ:24	34
		13-14	359594.046	3282871.370	ЮВ:30	19
		14-15	359576.461	3282878.632	ЮВ:60	23
		15-16	359562.426	3282896.889	СВ:22	49
		16-17	359605.056	3282921.017	ЮВ:58	13
		17-18	359596.768	3282931.053	ЮВ:23	22
		18-19	359575.531	3282936.916	ЮВ:1	12
		19-20	359564.078	3282935.595	ЮЗ:66	13
		20-21	359560.433	3282923.294	ЮВ:45	40
		21-22	359528.636	3282947.646	ЮВ:70	40
		22-23	359510.374	3282983.280	ЮВ:7	91
		23-24	359418.958	3282981.963	ЮЗ:82	96
		24-25	359417.380	3282885.666	ЮЗ:28	20
		25-26	359400.850	3282873.800	ЮВ:28	36
		26-27	359367.087	3282886.393	ЮЗ:11	19
		27-28	359349.048	3282880.329	ЮВ:42	48
		28-29	359309.539	3282907.671	ЮЗ:60	34
		29-30	359296.660	3282876.608	ЮВ:30	40
		30-31	359259.724	3282892.176	ЮЗ:56	38
		31-32	359242.766	3282858.283	ЮЗ:16	30
		32-33	359215.697	3282846.423	СВ:39	45
		33-34	359246.267	3282878.971	ЮВ:61	64
		34-35	359208.633	3282930.395	ЮЗ:77	30
		35-36	359187.199	3282909.513	ЮЗ:80	36
		36-37	359185.639	3282873.428	СВ:8	32
		37-38	359215.946	3282881.951	ЮЗ:83	63
		38-39	359216.098	3282818.707	ЮЗ:37	21
		39-40	359201.206	3282804.114	ЮВ:85	19
		40-41	359197.281	3282822.215	ЮЗ:25	36
		41-42	359167.206	3282803.284	ЮВ:12	47
		42-43	359119.923	3282806.870	ЮВ:66	47

	43-44	359095.759	3282846.670	СЗ:8	62
	44-45	359158.179	3282846.365	СВ:65	10
	45-46	359161.186	3282855.825	ЮВ:16	71
	46-47	359090.532	3282865.992	ЮВ:83	114
	47-1	359062.002	3282976.197	ЮЗ:47	255

* - Геодезические координаты получены при помощи GARMIN 64sl (указывается наименование и марка прибора, с помощью которого определены геодезические координаты) в системе координат МСК 47 зона 3 (указывается система координат, в которой представлены геодезические координаты, рекомендуем предоставлять геодезические координаты в местной системе МСК 47 с указанием зоны)

Исполнил: Инженер ПТО  Лебедева А.А.

КАРТОЧКА
ОБСЛЕДОВАНИЯ УЧАСТКА № 6/н. 8) ГОД
ПРИ ВЫБОРЕ СПОСОБА И ТЕХНОЛОГИИ ЛЕСОВОССТАНОВЛЕНИЯ

1. Лесничество Бокситогорское
2. Участковое лесничество Горское
3. Дача, тех. участок -
4. Номер квартала 17
5. Номер выдела 13.14.15.17.18
6. Номер делянки 1
7. Площадь участка, с точностью до 0,1 га 15.5/10.4
8. План участка (прилагается к Карточке)
9. Категория площади: лесовосстановления сплошная вырубка 2021 г. компак. недоруб-3.7 га
вырубка, гарь, иная (год, месяц)
в.15-6С2Е2Б, в.17-2С2С3Е2Б1Ос, в.18-4Б3Ос1ОулС1Е1С
в.13-4Б4Ос1С1С+С, в.14-10С+Б,
10. Исходный породный состав участка лесовосстановления, до вырубки, гари, гибели
до вырубки, гари, гибели

11. Условия для работы техники: доступна
- 11.1. Количество пней, шт./га: всего до 600, ср. диаметр 24
- 11.2. Захламленность, м³/га отсутствует- менее 5 м³/га
отсутствует - менее 5 м³/га, слабая - 5 - 20 м³/га, средняя - 20 - 50
м³/га, сильная > 50 м³/га
- 11.3. Доступность для работы техники доступна
12. Характеристика природно-климатических и лесорастительных условий лесного участка
- 12.1. Лесорастительная зона таежная
- 12.2. Лесной район Балтийско-Белозерский таежный район
- 12.3. Целевое назначение лесов эксплуатационные леса
- 12.4. Рельеф равнинный хорошо дренированные равнины, пологие склоны
- 12.5. Почва подзолистые

12.6. Тип леса (тип вырубки, тип лесорастительных условий) в.13,18-КС С2, в.14-Б А5, в.15-ОС
Б5, в.17-ДЛ В4
тип, степень увлажнения, механический состав

- 12.7. Степень задернения почвы травяной: средняя степень задернения
отсутствует - до 10%, слабая - 11 - 30%, средняя - 31 - 50%, сильная > 50%
13. Характеристика подроста главных (целевых) пород:
 - 13.1. Средняя высота _____ м,
 - 13.2. Средний возраст _____ лет,
 - 13.3. Количество, всего _____ тыс.шт./га, в том числе по породам _____
 - 13.4. Категория густоты редкий, средний, густой
 - 13.5. Распределение по площади _____
равномерное, неравномерное, групповое
 - 13.6. Жизнеспособность подроста _____
жизнеспособный, нежизнеспособный
14. Характеристика возобновления мягколиственных пород:
 - 14.1. Порода _____ шт./га
 - 14.2. Количество _____ шт./га
 - 14.3. Средняя высота _____ м
15. Источники обсеменения стена леса (Север, Восток-5С2Е3Б, Юг-10С+Б)
порода, источник: одиночные (шт./га), куртины, полосы, стены леса

16. Характеристика санитарного состояния при предварительном осмотре участка присутствии
признаков заселения на лесокультурной площади вредных организмов не обнаружено
заселенность вредными организмами, болезни леса
17. Предложения для разработки Проекта лесовосстановления:
- 17.1. Способ лесовосстановления искусственный (лесные культуры), комбинированный
естественный, искусственный (лесные культуры), комбинированный
- 17.2. Главные (целевые) породы Ель
- 17.3. Срок лесовосстановления 2021-2030 г.
начало, окончание (месяц, год)
18. Необходимость проведения предварительных и сопутствующих мероприятий:
- 18.1. Очистка вырубки, гари не требуется
- 18.2. Санитарные не требуются
- 18.3. Противопожарные прерывистая опашка по периметру, неравномерно, шириной до 1,4 метра
- 18.4. Иные предложения подготовка почвы лесным плугом ПЛ-1, расстояние между центром борозд не менее 4,5 м - 5,5 м

Исполнитель(и): Инженер ПТО

К Карточке Должность

обследования участка
при выборе способа и технологии
лесовосстановления


Лебедева А.А. " 30 " 04 2021 г.
Ф.И.О.