

**ПРОЕКТ  
ЛЕСОВОССТАНОВЛЕНИЯ  
(создание лесных культур)  
на осень 2021 г.**

Лесничество Бокситогорское Участковое лесничество \_\_\_\_\_ Горское  
№ квартала 18 № выдела в.15 (7.4 га), в.18 (0.3 га), в.19 (2.3 га)  
Главная порода Ель  
Вид культур \_\_\_\_\_ сплошные

(сплошные, подпологовые, реконструкция)

Арендатор лесного участка ООО «ММ-Ефимовский», № 2-2010-01-3-3 от 25.05.10.  
дек.№1-2021 от 17.12.2020 г.

(наименование, № дог. аренды, декларация, дата)

Площадь участка 13,5/10,0 га

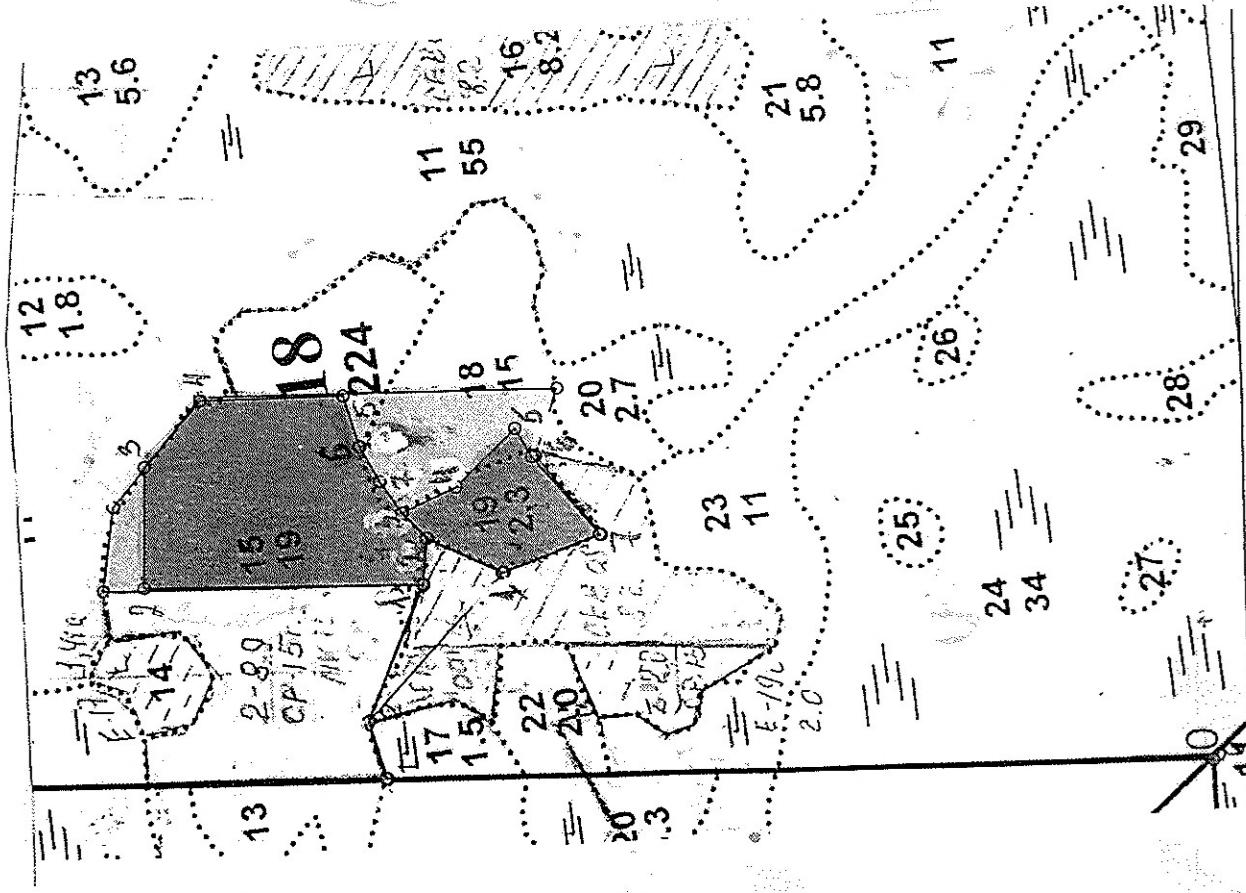
План участка, масштаб 1:10 000

1. Категория лесокультурной площади: (вырубка сплошная 2021 г. состояние очистки проведена в соответствии с технологической картой разработки делянки, кол-во пней (валунов) на 1 га до 600 шт., гарь, редина, пустырь, прогалина и т.д. компак. недоруб-0,7 га
2. Рельеф, почвы, механический состав, степень влажности равнинный, хорошо дренированные равнины, пологие склоны, подзолистые
3. Напочвенный покров (важнейшие растения-индикаторы) (майник, листвен. сныть)
4. Тип леса (тип вырубки), тип лесорастительных условий в.15-КС С2, в.18,19-ЧС А2
5. Наличие естественного возобновления (по породам), тыс.шт./га; размещение; средняя высота, м не имеется
6. Зараженность почвы вредителями, вид при предварительном осмотре участка присутствие признаков заселения на лесокультурной площади вредных организмов не обнаружено
7. Состав, возраст, полнота, класс бонитета реконструируемого насаждения не проектируется
8. Способ реконструкции: ширина и направление коридоров, кулис, площадь расчищенных коридоров от общей площади реконструируемого участка (в %) не проектируется
9. Сроки и виды подготовки площади, применяемые машины и орудия не проектируется
10. Способы и время обработки почвы (механизированная, ручная, сплошная, полосами, бороздами, площадками и т.д.), глубина обработки почвы, применяемые машины и орудия беснежный период 2021 г., механизированная частичная обработка почвы бороздами трактором ТЛТ-100 с плугом ПЛ-1, глубина до 0,2 м.
11. Размещение и размеры площадок, полос, борозд на площади и их направление борозды шириной 1,0 м через 4,5м-5,5м непрямолинейные с плавным искривлением
12. Метод и способ создания культур (посадка сеянцами, саженцами, посев рядовой, строчно-луночный, ручной, механизированный) под меч Колесова в берму, в дно, в пласт борозды в шахматном порядке или в ряд (в зависимости от почвы и рельефа площади)
13. Количество посадочных (посевных) мест на 1 га, тыс.шт. не менее 3,0
14. Размещение посадочных (посевных) мест, расстояние между рядами 4,5-5,5 м., в рядах 0,4-1,0 м
15. Схема смешения пород Е\*Е\*Е\*Е\*Е\*
16. Потребность в посадочном (посевном) материале на 1 га не менее 3000 шт.  
тыс.шт. (кг) и на всю площадь по породам не менее 30 000 шт.
17. Характеристика посадочного (посевного) материала по породам: возраст сеянцев, саженцев, класс качества семян, их происхождение, лесосеменной район стандарт. сеянцы ели с ОКС, возраст 3 года, D-у корневой шейки не менее 2х мм, Н- не менее 12 см
18. Способ подготовки семян к посеву не проектируется
19. Виды и способы агротехнических уходов, их кратность: 2023 год- ручная оправка растений от завала травой и почвой- однократно
20. Виды и способы лесоводственных уходов, их кратность: 2027 год-уничтожение или предупреждение появления древесной растительности в рядах культур по необходимости, кратность – однократно.
21. Противопожарные мероприятия, протяженность, ширина мин полос прерывистая опашка по периметру шириной до 1,4 м.
22. Намечаемый год перевода культур в лесопокрывную площадь не позднее 2030 г.
23. Показатели оценки восстанавливаемых лесов для признания работ по лесовосстановлению завершенными (возраст, кол-во деревьев главных лесных пород, средняя высота)  
Максимальный срок 9 лет, кол-во деревьев не менее 1,7 т.шт/га, высота не менее 0,7 м
- Составил (арендатор): Инженер ПТО Лебедева А.А. « 06 » 09 2021 г.  
(должность) (Ф.И.О.) (подпись)
- Проверил (Уч. лесничий): Гаврилов В.Ф. « 06 » 09 2021 г.  
(должность) (Ф.И.О.) (подпись)
- Проверил (инженер по л/в): Сидорова М.С. « 13 » 09 2021 г.  
(должность) (Ф.И.О.) (подпись)
- Учено с внесением следующих замечаний две присосабр. забрас. уз-ков и/к дресвино-кушар. и травянк. расшши. пробная вырубка и моб узлоу 30 м/к  
Главный лесничий: Рыжова С.В. « 13 » 09 2021 г.  
(Ф.И.О.) (подпись) в 14,34,54,74,94 года

План участка

Лесничество (лесопарк) \_\_\_\_\_ Вокситогорское  
Участковое лесничество \_\_\_\_\_ Горское  
Урочище (при наличии) \_\_\_\_\_  
Номер (а) лесного квартала \_\_\_\_\_ 18  
Номер (а) лесотаксационного выдела \_\_\_\_\_ 15, 18, 19  
Масштаб \_\_\_\_\_ 1:10 000

Площадь общая, га
10,0



Экспликация участка

Номера точек	Геодезические координаты		Направление румбы (азимуты) линий, °	Длина линий, м
	X	Y		
0-0'	358361.851	3283161.173	СЗ	1094
0'-0"	359456.344	3283145.834	СВ	77
0"-1	359478.372	3283219.634	ЮВ	261

Привязка

Объект

Катег. земель	Площадь участка, га	Номера точек	Геодезические координаты		Направление румбы (азимуты) линий, °	Длина линий, м
			X	Y		
Экспл.	2,4	1-2	359301.176	3283412.002	СВ:25	110
		2-3	359400.735	3283457.864	СВ:45	47
		3-4	359434.076	3283490.673	ЮВ:25	79
		4-5	359362.434	3283524.499	ЮВ:44	110
		5-6	359283.547	3283600.977	ЮЗ:60	43
		6-7	359261.331	3283563.734	ЮЗ:49	135
		7-1	359172.098	3283461.814	СЗ:21	138

Экспликация участка №2

Номера точек	Геодезические координаты		Направление румбы (азимуты) линий, °	Длина линий, м
	X	Y		
Привязка				
0-0'	358361.851	3283161.173	СЗ	1094
0'-0"	359456.344	3283145.834	СВ	77
0"-1'	359478.372	3283219.634	ЮВ	191

Объект

Катег. земель	Площадь участка, га	Номера точек	Геодезические координаты		Направление румбы (азимуты) линий, °	Длина линий, м
			X	Y		
Экспл.	7,6	1'-2'	359405.948	3283397.102	СВ:0	370
		2'-3'	359775.918	3283394.205	ЮВ:89	158
		3'-4'	359775.110	3283552.471	ЮВ:49	115
		4'-5'	359700.153	3283639.954	ЮВ:1	189
		5'-6'	359511.427	3283644.913	ЮЗ:73	70
		6'-7'	359489.987	3283578.057	ЮЗ:60	53
		7'-3'	359463.243	3283532.129	ЮЗ:55	51
		3'-2'	359434.076	3283490.673	ЮЗ:45	47
		2'-1'	359400.735	3283457.864	СЗ:85	61

\* - Геодезические координаты получены при помощи GARMIN 64st (указывается наименование и марка прибора, с помощью которого определены геодезические координаты)  
 в системе координат МСК 47 зона 3 (указывается система координат, в которой представлены геодезические координаты, рекомендуем предоставлять геодезические координаты в местной системе МСК 47 с указанием зоны)

Исполнил: Инженер ПТО  Лебедева А.А.

**КАРТОЧКА**  
**ОБСЛЕДОВАНИЯ УЧАСТКА № 6/н / 18 / ГОД**  
**ПРИ ВЫБОРЕ СПОСОБА И ТЕХНОЛОГИИ ЛЕСОВОССТАНОВЛЕНИЯ**

1. Лесничество Бокситогорское  
2. Участковое лесничество Горское  
3. Дача, тех. участок -  
4. Номер квартала 18  
5. Номер выдела 15, 18, 19  
6. Номер делянки 1  
7. Площадь участка, с точностью до 0,1 га 13,5/10,0  
8. План участка (прилагается к Карточке)  
9. Категория площади: лесовосстановления сплошная вырубка 2024 г. компак. недоруб-0,7 га  
вырубка, гарь, иная (год, месяц)  
10. Исходный породный состав участка лесовосстановления, в. 15-50с4Б1Е+С, в. 18-6Б4Ос,  
в. 19-5С1Е3Б1Ос

11. Условия для работы техники: до вырубки, гари, гибели  
11.1. Количество пней, шт./га: всего до 600, ср. диаметр 24 доступна  
11.2. Захламленность, м<sup>3</sup>/га отсутствует - менее 5 м<sup>3</sup>/га  
отсутствует - менее 5 м<sup>3</sup>/га, слабая - 5 - 20 м<sup>3</sup>/га, средняя - 20 - 50  
м<sup>3</sup>/га, сильная > 50 м<sup>3</sup>/га  
11.3. Доступность для работы техники доступна  
12. Характеристика природно-климатических и лесорастительных условий лесного участка  
12.1. Лесорастительная зона таежная  
12.2. Лесной район Балтийско-Белозерский таежный район  
12.3. Целевое назначение лесов эксплуатационные леса  
12.4. Рельеф равнинный хорошо дренированные равнины, пологие склоны  
12.5. Почва подзолистые  
тип, степень увлажнения, механический состав  
12.6. Тип леса (тип вырубки, тип лесорастительных условий) в. 15-КС С2, в. 18, 19-ЧС А2  
12.7. Степень задернения почвы травяной; средняя степень задернения  
отсутствует - до 10%, слабая - 11 - 30%, средняя - 31 - 50%, сильная > 50%  
13. Характеристика подроста главных (целевых) пород:  
13.1. Средняя высота \_\_\_\_\_ м,  
13.2. Средний возраст \_\_\_\_\_ лет,  
13.3. Количество, всего \_\_\_\_\_ тыс.шт./га, в том числе по породам \_\_\_\_\_  
13.4. Категория густоты \_\_\_\_\_  
редкий, средний, густой

- 13.5. Распределение по площади \_\_\_\_\_  
равномерное, неравномерное, групповое  
13.6. Жизнеспособность подроста \_\_\_\_\_  
жизнеспособный, нежизнеспособный  
14. Характеристика возобновления мягколиственных пород:  
14.1. Породы \_\_\_\_\_  
14.2. Количество \_\_\_\_\_ шт./га  
14.3. Средняя высота \_\_\_\_\_ м  
15. Источники обсеменения стена леса (Север-7С3С)  
порода, источник: одиночные (шт./га), куртины, полосы, стены леса

16. Характеристика санитарного состояния при предварительном осмотре участка присутствии признаков заселения на лесокультурной площади вредных организмов не обнаружено заселенность вредными организмами, болезни леса

17. Предложения для разработки Проекта лесовосстановления:

17.1. Способ лесовосстановления искусственный (лесные культуры)

17.2. Главные (целевые) породы Ель

17.3. Срок лесовосстановления 2021-2030 г.

начало, окончание (месяц, год)

18. Необходимость проведения предварительных и сопутствующих мероприятий:

18.1. Очистка вырубки, гари не требуется

18.2. Санитарные не требуются

18.3. Противопожарные прерывистая опашка по периметру, неравномерно, шириной до 1,4 метра

18.4. Иные предложения подготовка почвы лесным плугом ПЛ-1, расстояние между центром борозд не менее 4,5 м - 5,5 м

Исполнитель(и): Инженер ПТО

Должность

К Карточке

исследования участка

при выборе способа и технологии лесовосстановления

Лебедева А.А. " 20" 04 2021 г.

Ф.И.О.

  
подпись