

**ПРОЕКТ  
ЛЕСОВОССТАНОВЛЕНИЯ  
(создание лесных культур)  
на осень 2021 г.**

Лесничество Тихвинское Участковое лесничество Озерское  
№ квартала 111 № выдела в.12 (0,2 га), в.13 (12,8 га), в.17 (0,3 га)

Главная порода Ель

Вид культур сплошные

(сплошные, частичные, подпологовые, реконструкция)

Арендатор лесного участка ООО «ММ-Ефимовский», № 2-2010-01-1-3 от 03.02.10г.,  
дек.№2-2020 от 19.03.2020 г.

(наименование, № дог. аренды, декларация, дата)

Площадь участка 15,7/13,3 га

План участка, масштаб 1:10 000

1. Категория лесокультурной площади. (вырубка сплошная 2020 г. состояние очистки проведена в соответствии с технологической картой разработки делянки, кол-во пней (валунов) на 1 га до 600 шт., гарь, редины, пустырь, прогалины и т.д. биотоп-0,4 га., оставление единичных старовозрастных деревьев-700 шт. Ос
2. Рельеф, почвы, механический состав, степень влажности равнинный, хорошо дренированные равнины, пологие склоны, подзолистые
3. Напочвенный покров (важнейшие растения-индикаторы) (кислица, майник, сныть)
4. Тип леса (тип вырубки), тип лесорастительных условий в.12-ДЛ В4, в.13-КС С2, в.17-ЧС В2
5. Наличие естественного возобновления (по породам), тыс.шт./га; размещение, средняя высота, м не имеется
6. Зараженность почвы вредителями, вид при предварительном осмотре участка присутствие признаков заселения на лесокультурной площади вредных организмов не обнаружено
7. Состав, возраст, полнота, класс бонитета реконструируемого насаждения не проектируется
8. Способ реконструкции: ширина и направление коридоров, кулис, площадь расчищенных коридоров от общей площади реконструируемого участка (в %) не проектируется
9. Сроки и виды подготовки площади, применяемые машины и орудия не проектируется
10. Способы и время обработки почвы (механизированная, ручная, сплошная, полосами, бороздами, площадками и т.д.), глубина обработки почвы, применяемые машины и орудия бесснежный период 2021 г., механизированная частичная обработка почвы бороздами трактором ТЛТ-100 с плугом ПЛ-1, глубина до 0,3 м. создание площадок экскаватором «Вольво», размером 1,0 x 1,0 м., глубиной до 0,2 м., не менее 1000 шт/га
11. Размещение и размеры площадок, полос, борозд на площади и их направление борозды шириной 0,8 м. через 3,5м-4,0м непрямолинейные с плавным искривлением, площадки 1,0 x 1,0 м., расположенные равномерно по всей площади участка
12. Метод и способ создания культур (посадка сеянцами, саженцами, посев рядовой, строчно-луночный, ручной, механизированный) посадка сеянцев под меч Колесова
13. Количество посадочных (посевных) мест на 1 га, тыс.шт. не менее 3,0
14. Размещение посадочных (посевных) мест, расстояние между рядами 3,5-4,0 м., в рядах 0,8 м среднее расстояние между площадками 1,0-4,0 м., в рядах 0,3-1,0 м., не менее 3 посадочных мест на одной площадке
15. Схема смешения пород Е\*Е\*Е\*Е\*Е\*
16. Потребность в посадочном (посевном) материале на 1 га не менее 3000 шт. тыс.шт. (кг) и на всю площадь по породам не менее 39 900 шт.
17. Характеристика посадочного (посевного) материала по породам: возраст сеянцев, саженцев класс качества семян, их происхождение, лесосеменной район стандарт. сеянцы ели с ОКС, возраст 3-4 года, D-у корневой шейки не менее 2х мм, Н- не менее 12 см.
18. Способ подготовки семян к посеву не проектируется
19. Виды и способы агротехнических уходов, их кратность: 2023 год- ручная оправка растений от завала травой и почвой- однократно; дополнение л/к- по необходимости; 2026 год-уничтожение травянистой и древесной растительности в рядах культур и междурядий;
20. Виды и способы лесоводственных уходов, их кратность: 2029 год-уничтожение или предупреждение появления древесной растительности в рядах культур- однократно
21. Противопожарные мероприятия, протяженность, ширина мин полос прерывистая опашка по периметру, неравномерно, шириной до 1,4 метра
22. Намечаемый год перевода культур в лесопокрытую площадь 2030 г.
23. Показатели оценки восстанавливаемых лесов для признания работ по лесовосстановлению завершенными (возраст, кол-во деревьев главных лесных пород, средняя высота) Максимальный срок 9 лет, кол-во деревьев не менее 1.7 т.шт./га, высота не менее 0,7 м

Составил (арендатор): инженер ПТО Лебедева А.А. ЛЛ « 01 » 09 2021  
 (должность) (Ф.И.О.) (подпись)

Проверил (уч. лесничий): Полянин Г.Л. ЛЛ « 01 » 09 2021  
 (должность) (Ф.И.О.) (подпись)

Проверил (инженер по л/в): Скворцова В.Б. ВБ « 10 » 09 2021  
 (должность) (Ф.И.О.) (подпись)

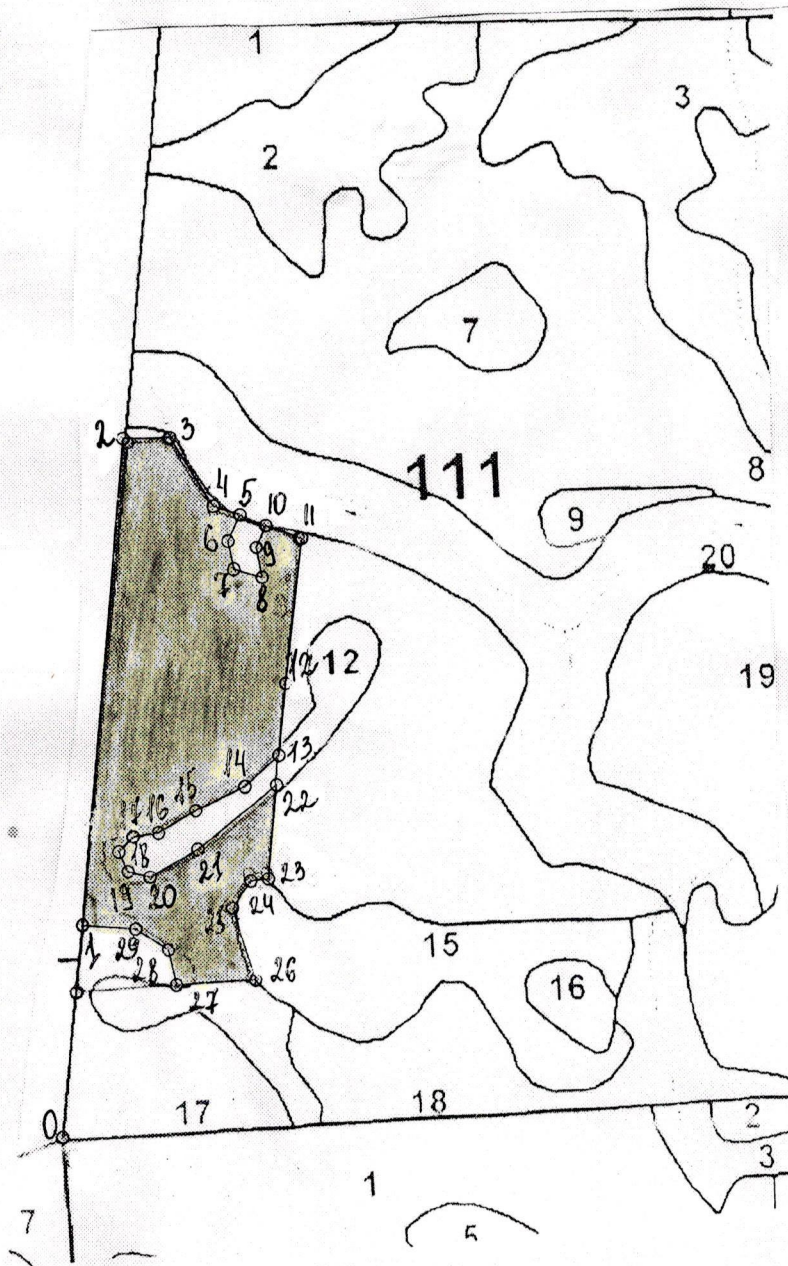
Учтено с внесением следующих замечаний \_\_\_\_\_

Главный лесничий: Захаров Н.Ю. ЗН « 10 » 09 2021  
 (Ф.И.О.) (подпись)



Лесничество (лесопарк) \_\_\_\_\_ Тихвинское  
Участковое лесничество \_\_\_\_\_ Озерское  
Урочище (при наличии) \_\_\_\_\_  
Номер(а) лесного квартала \_\_\_\_\_ 111  
Номер(а) лесотаксационного выдела \_\_\_\_\_ 12, 13, 17  
Масштаб \_\_\_\_\_ 1:10 000

Площадь общая, га
<b>13,3</b>





Экспликация участка						
Номера точек	Геодезические координаты		Направление румбы (азимуты) линий, °		Длина линий, м	
	X	Y				
Привязка						
0-1	431553.476	3295760.639	6		284	
Объект						
Катег. земель	Площадь участка, га	Номера точек	Геодезические координаты		Направление румбы (азимуты) линий, °	Длина линий, м
			X	Y		
Экспл	13,3	1-2	431836.247	3295787.475	6	641
		2-3	432475.727	3295841.515	89	61
		3-4	432477.109	3295902.912	149	106
		4-5	432387.049	3295959.389	108	37
		5-6	432376.062	3295994.351	205	38
		6-7	432341.577	3295978.817	169	37
		7-8	432305.210	3295986.899	107	38
		8-9	432294.617	3296023.340	349	39
		9-10	432333.278	3296015.580	24	31
		10-11	432361.856	3296028.191	110	49
		11-12	432345.501	3296074.963	187	192
		12-13	432154.236	3296053.961	186	96
		13-14	432058.151	3296045.065	228	60
		14-15	432017.199	3296000.597	245	71
		15-16	431986.575	3295936.314	240	57
		16-17	431957.399	3295887.714	262	33
		17-18	431952.166	3295854.661	224	27
		18-19	431932.717	3295836.015	156	29
		19-20	431906.806	3295848.052	105	30
		20-21	431899.500	3295876.824	60	72
		21-22	431936.332	3295939.091	52	132
		22-23	432019.404	3296041.965	186	122
		23-24	431897.519	3296031.547	264	23
		24-25	431894.977	3296008.640	215	43
		25-26	431859.925	3295984.565	163	102
		26-27	431762.958	3296014.922	267	104
		27-28	431755.686	3295911.151	348	49
		28-29	431803.848	3295900.528	304	51
		29-1	431832.075	3295857.629	274	70

\* - Геодезические координаты получены при помощи GARMIN 64st (указывается наименование и марка прибора, с помощью которого определены геодезические координаты) в системе координат МСК 47 зона 3 (указывается система координат, в которой представлены геодезические координаты, рекомендуем предоставлять геодезические координаты в местной системе МСК 47 с указанием зоны)

Исполнил: Инженер ПТО  Лебедева А.А.