



14. Размещение посадочных (посевных) мест, расстояние между рядами (среднее расстояние между центрами площадок) 3,6 м; в рядах (в площадке): 1,0 м (3 посадочных места на площадке)
15. Схема смешения пород С\*С\*С
16. Потребность в посадочном (посевном) материале на 1 га 2,0 тыс. шт  
и на всю площадь по породам сосна -8400шт.
17. Характеристика посадочного (посевного) материала по породам: возраст сеянцев, саженцев, класс качества семян, их происхождение: стандартные сеянцы сосны обыкновенной 2-х лет (ЗКС) нормального происхождения  
Паспорт № \_\_\_\_\_ от \_\_\_\_\_ 2021г.
18. Способ подготовки семян к посеву \_\_\_\_\_
19. Виды и способы ухода, их кратность:  
1-й уход (2022год) –дополнение по необходимости, окашивание трав. раст.,уборка поросли лист пород (по необходимости)
20. Виды и способы лесоводственных уходов, их кратность:  
2-й уход (2023 год) – окашивание поросли лиственных пород  
3-й уход (2025 год) – окашивание поросли лиственных пород  
4-й уход (2027 год) – вырубка поросли лиственных пород.
21. Противопожарные мероприятия : не проектируется в связи с заболоченностью местности
22. Намечаемый год перевода культур в лесопокрытую площадь 2031 год
23. Показатели оценки восстанавливаемых лесов для признания работ по лесовосстановлению выполненными (возраст, количество деревьев главных пород, средняя высота): возраст 10 лет, кол-во деревьев не менее 2,2 т. шт/га ,высота не менее-0,9 м

Составил: инженер Карпова Н.Г.  
(должность) (Ф.И.О.)

[Подпись]  
(подпись)

« 30 » 08 2021г

лесничий Полякова Е.Н.  
(должность) (Ф.И.О.)

[Подпись]  
(подпись)

« 31 » 08 2021г

Проверил: инженер Скворцова В.  
(должность) (Ф.И.О.)

[Подпись]  
(подпись)

« 02 » 09 2021г

Согласовано с внесением следующих замечаний \_\_\_\_\_

Главный лесничий: Захаров Н.Ю.  
(Ф.И.О.) (подпись)

[Подпись]  
(подпись)

« 02 » 09 2021г

**ЧЕРТЕЖ**

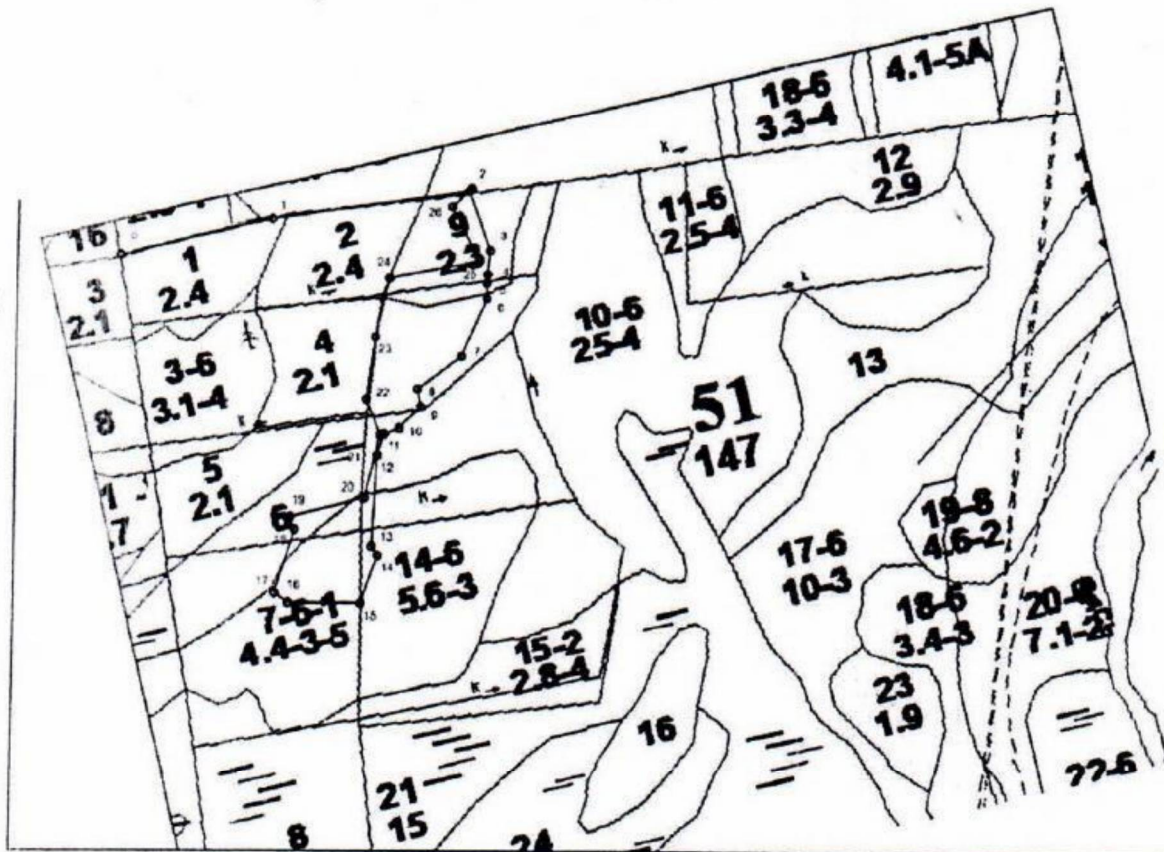
создание лесных культур ЗКС  
на 2021г.

кв. 51 выд.7 – 1,2 га выд.6 – 0,2 га выд.10 – 2,8 га

всего: 4,2 га

арендатор: ЗАО «Тихвинский КЛПХ»  
договор аренды № 2-2008-12-167-3 от 16 декабря 2008 г.

масштаб: 1:10000



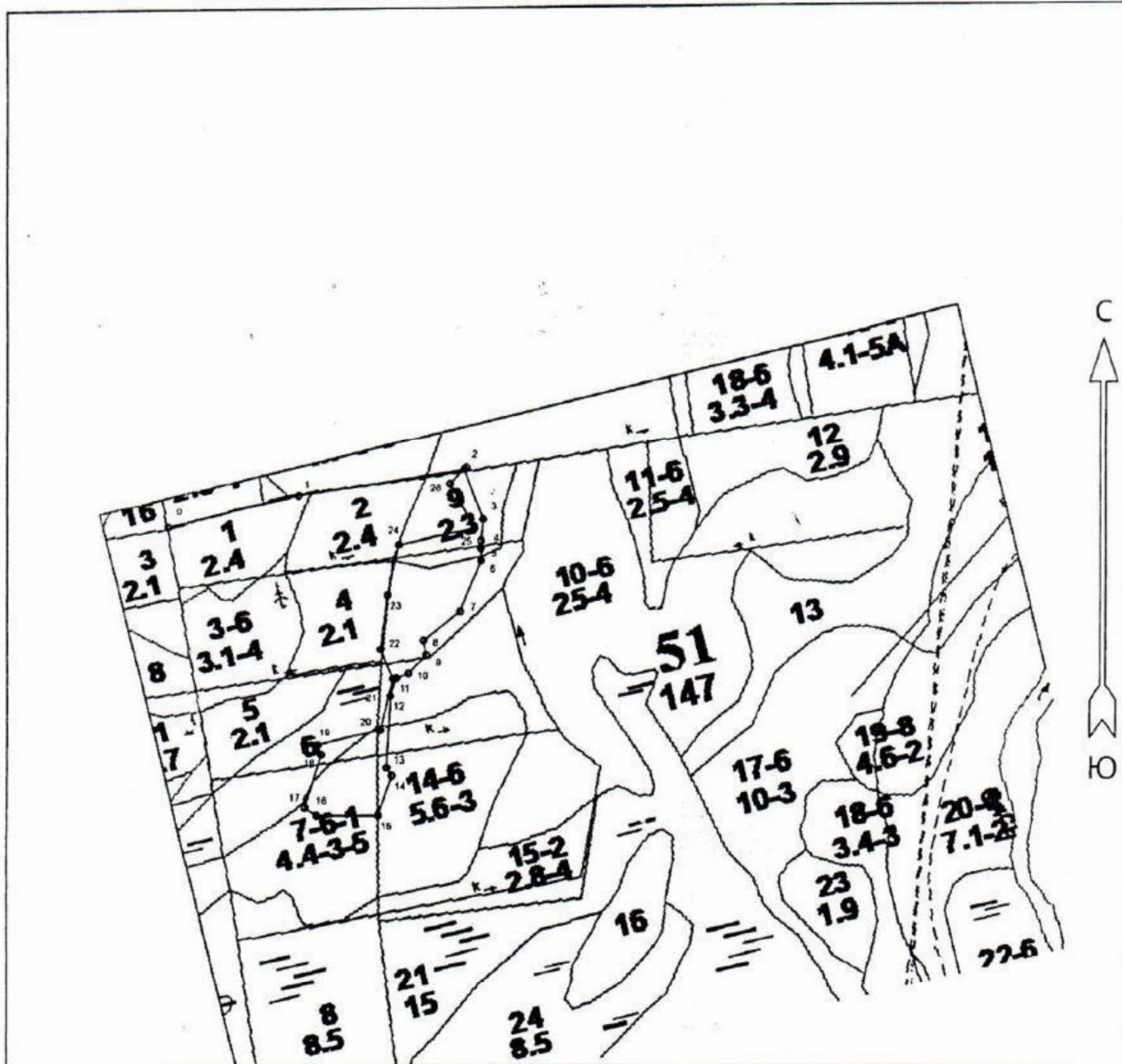
Общая площадь: 4.15  
Эксплуатационная площадь: 4.15  
Масштаб: 1 : 10000

Условные обозначения:  
□ Эксплуатационный участок

№№	Азимуты	Длина, м			
0 - 1	76°00'	213.0	14 - 15	199°00'	67.0
1 - 2	81°00'	267.0	15 - 16	270°00'	98.0
2 - 3	160°00'	89.0	16 - 17	304°00'	22.0
3 - 4	185°00'	34.0	17 - 18	17°00'	88.0
4 - 5	182°00'	13.0	18 - 19	340°00'	17.0
5 - 6	179°00'	21.0	19 - 20	76°00'	103.0
6 - 7	202°00'	90.0	20 - 21	13°00'	86.0
7 - 8	231°00'	75.0	21 - 22	338°00'	52.0
8 - 9	170°00'	25.0	22 - 23	7°00'	89.0
9 - 10	224°00'	41.0	23 - 24	12°00'	87.0
10 - 11	248°00'	21.0	24 - 25	78°00'	123.0
11 - 12	198°00'	30.0	25 - 26	333°00'	84.0
12 - 13	183°00'	118.0	26 - 2	44°00'	37.0
13 - 14	146°00'	15.0			


Условные обозначения:

# АБРИС



Общая площадь: 4.15  
 Эксплуатационная площадь: 4.15  
 Масштаб: 1 : 10000

Условные обозначения:

 Эксплуатационный участок

№№	X	Y	№№	X	Y
0	389558.281	3219840.220	14	389145.503	3220192.953
1	389608.186	3220047.822	15	389082.280	3220170.578
2	389647.881	3220312.522	16	389083.064	3220072.321
3	389563.944	3220342.375	17	389095.521	3220054.132
4	389530.072	3220339.136	18	389179.532	3220080.601
5	389517.074	3220338.578	19	389195.565	3220074.899
6	389496.059	3220338.779	20	389219.703	3220175.298
7	389412.818	3220304.318	21	389303.406	3220195.361
8	389366.048	3220245.509	22	389351.811	3220176.215
9	389341.375	3220249.665	23	389440.126	3220187.793
10	389312.087	3220220.877	24	389525.144	3220206.604
11	389304.369	3220201.294	25	389549.779	3220327.421
12	389275.891	3220191.772	26	389624.982	3220289.784
13	389158.014	3220184.642			