

**ПРОЕКТ  
ЛЕСОВОССТАНОВЛЕНИЯ  
(создание лесных культур)  
на весну осень 2021 г.**

Главная порода Сосна  
Вид культур сплошные

(сплошные, подпологовые, реконструкция)

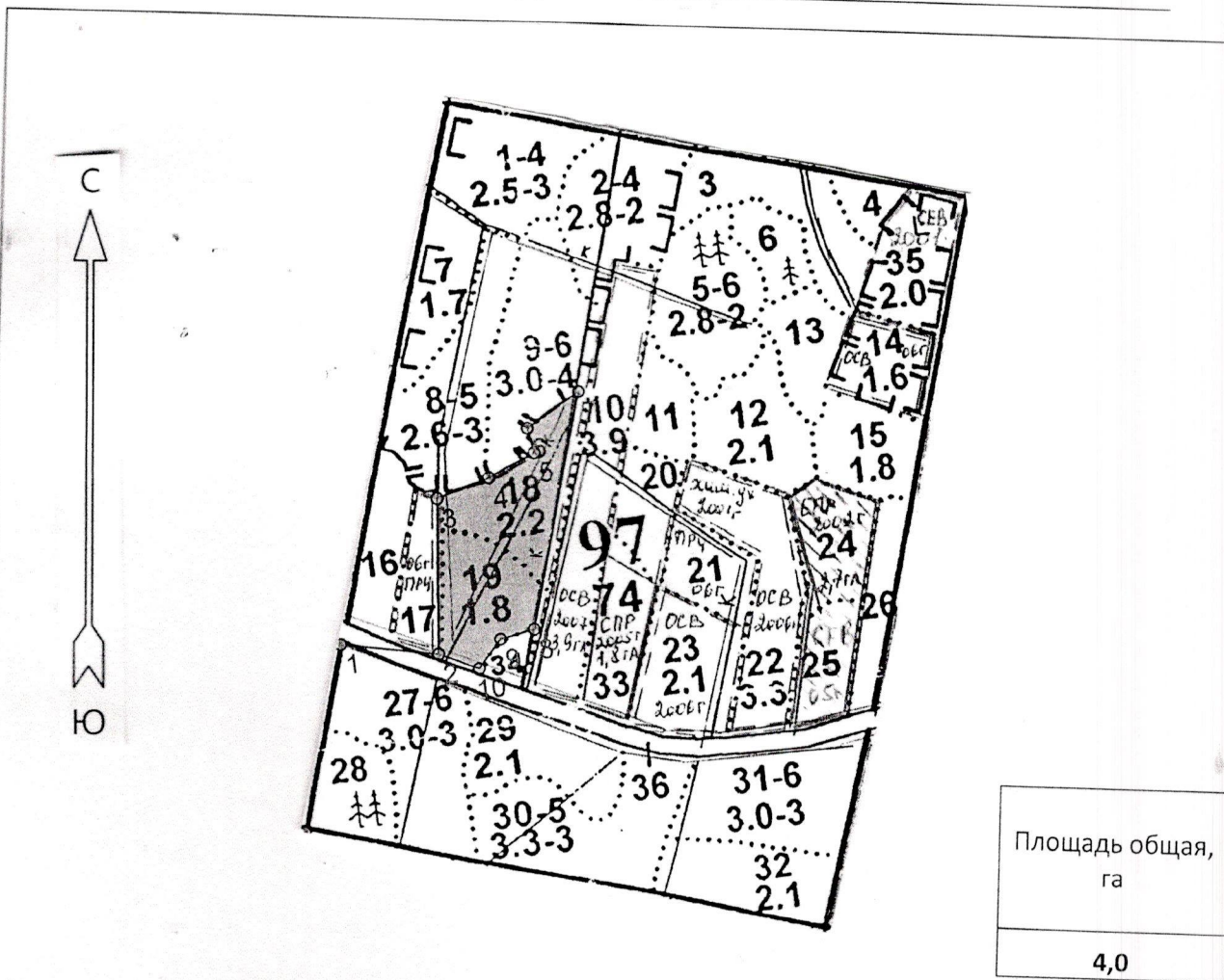
Арендатор лесного участка ООО «ЛПК», Договор аренды № 2-2008-12-82-3 от 10.12.2008 г.  
декларация № 3 от 26 ноября 2020 года

(наименование, № дог.аренды, декларация, дата)

Площадь участка - 4,0 га

План участка

Лесничество (лесопарк) Гатчинское  
Участковое лесничество Орлинское  
Урочище (при наличии) \_\_\_\_\_  
Номер(а) лесного квартала 97  
Номер(а) лесотаксационного выдела 18,19 в т. ч. 18-2,2; 19-1,8 га  
Масштаб 10 000



Экспликация участка

Номера точек	Геодезические координаты		Направление румбы (азимуты) линий, °	Длина линий
	Геодезическая широта	Геодезическая долгота		

0 - 1	59° 16' 27.72840"	30° 12' 15.75391"		17,30	263.00	
0 - 2	59° 16' 35.84000"	30° 12' 20.76000"		102,30	135.50	
Объект						
Катег. земель	Площадь участка, га	Номера точек	Геодезические координаты		Направление румбы (азимуты) линий, °	Длина
			Геодезическая широта	Геодезическая долгота		
вырубка	<b>4,0</b>	2 - 3	59° 16' 34.49140"	30° 12' 29.05900"	6,30	224.50
		3 - 4	59° 16' 41.69385"	30° 12' 30.75278"	76,00	71.50
		4 - 5	59° 16' 42.03984"	30° 12' 35.23732"	68,00	75.50
		5 - 6	59° 16' 43.05608"	30° 12' 39.58766"	351,30	37.00
		6 - 7	59° 16' 44.23646"	30° 12' 39.11886"	62,30	81.50
		7 - 8	59° 16' 45.41727"	30° 12' 43.74209"	198,00	326.50
		8 - 9	59° 16' 35.36714"	30° 12' 37.39686"	260,30	45.00
		9 - 10	59° 16' 34.98847"	30° 12' 34.65457"	223,00	53.50
		10 - 2	59° 16' 33.72033"	30° 12' 32.32858"	296.30	57.00

\* - Геодезические координаты получены при помощи Garmin GPSMAP 64 (указывается наименование и марка прибора, с помощью которого определены геодезические координаты) в системе координат МСК зона 2 (указывается система координат, в которой представлены геодезические координаты, рекомендуем предоставлять геодезические координаты в местной системе МСК 47 с указанием зоны)



1. Категория лесокультурной площади: вырубка 2021 г. очистка от порубочных остатков проведена в соответствии с технологической картой разработки лесосеки, кол-во пней (валунов) на 1 га 378 шт.
  2. Рельеф, почвы, механический состав, степень влажности : равнины с нормальным и ослабленным дренажем; почвы-грубогумусные средние и сильно подзолистые супесчаные и суглинистые
  3. Напочвенный покров (важнейшие растения-индикаторы)- черника, брусника, майник, вейник, марьянник, мхи-хилокомиум, плеуроциум, дикранум
  4. Тип леса (тип вырубки) кипрейные, тип лесорастительных условий выдел: 18-ЧВО/А2; 19-ДЛО/А3
  5. Наличие естеств. возобновления (по породам), тыс.шт./га; размещение, средняя высота, м -нет
  6. Зараженность почвы вредителями - в связи с отсутствием признаков заселения вредных организмов, обследование на лесном участке не проводилась
  7. Состав, возраст, полнота, класс бонитета реконструируемого насаждения-не проекти-ся
  - 8.Способ реконструкции: ширина и направление коридоров, кулис, площадь расчищенных коридоров от общей площади реконструируемого участка (в %) -не проектируется
  9. Сроки и виды подготовки площади, применяемые машины и орудия Сентябрь 2021 года лесной плуг ПЛ-1-1 на базе трактора ТДТ-55
  10. Способы и время обработки почвы (механизированная, ручная, сплошная, полосами, бороздами, площадками и т.д.), механизированная, глубина обработки почвы, применяемые машины и орудия бороздами, глубина обработки- до 25 см, тр-р ТДТ-55, плуг ПЛ-1-1;
  11. Размещение и размеры площадок, полос, борозд на площади и их направление - борозды и два отвала, между центрами борозд от 5 до 6 м с юга на запада ;
  - 12.Метод и способ создания культур (посадка сеянцами, саженцами, посев рядовой, строчно-луночный, ручной, механизированный) -посадка сеянцами, ручной под меч Колесова
  13. Количество посадочных (посевных) на 1 га, тыс.шт. 2,0
  14. Размещение посадочных (посевных) мест, расстояние между рядами от 4 до 6-ти м в рядах 0,7; 0,8 м
  15. Схема смешения пород 10 С (С-С-С-С-С)
  16. Потребность в посадочном (посевном) материале на 1 га 2,0 тыс. шт. (кг) и на всю площадь по породам 8,0 тыс. шт.
  17. Характеристика посадочного (посевного) материала по породам: возраст сеянцев, саженцев Сосна ЗКС 2 -х лет(нормальные), класс качества семян, их происхождение, лесосеменной район, паспорт № ЛССУ
  18. Способ подготовки семян к посеву -не проектируется
  19. Виды, способы ухода, их кратность: ручная оправка от завала травой, п-вой 1-кратно -уничтожение травянистой и древесной растительности в рядах-однократно -дополнение лесных культур-однократно ( в случае приживаемости менее 85% от проектируемой)
  20. Виды и способы лесоводственных уходов, их кратность, уничтожение травянистой и древесной растительности в рядах культур и междурядьях- (одно-двух-кратно)
  21. Противопожарные мероприятия, протяженность, ширина мин полос- создание противопожарной минерализованной полосы -190 п.м., ширина 1,2 м
  22. Намечаемый год перевода культур в лесопокрытую площадь- 2030 год
  - 23.Показатели оценки восстанавливаемых лесов для признания работ по лесовосстановлению завершенными (возраст, количество деревьев главных лесных пород, средняя высота) -9 лет, 2,0 т.шт/га, высота 0,7 м
- Составил: Начальник участка ООО «ЛПК» Етепнева Н.Д. Етепнева Н.Д. «20» 08 2021 г.  
(должность) (Ф.И.О.) (подпись)
- Участковый лесничий Орлинского лес-ва Яковлев В.Ю. Яковлев В.Ю. «23» 08 2021 г.  
(должность) (Ф.И.О.) (подпись)
- Проверил: Инженер по лесовосстановлению Кухарь О.В. Кухарь О.В. «23» 08 2021 г.  
Главный лесничий : Лобанов А.И. Лобанов А.И. «24» 08 2021 г.