

ПРОЕКТ
ЛЕСОВОССТАНОВЛЕНИЯ
(создание лесных культур)
на весну 2022 г.

Главная порода Сосна обыкновенная
Вид культур сплошные
(сплошные, подпологовые, реконструкция)
Арендатор лесного участка ООО «СД ВУД», договор аренды № 15/3-2014-02 от 14.02.2014 г., лесная декларация № 1-2020 от 18.02.2020 года
(наименование, № дог.аренды, декларация, дата)
Площадь участка, 7,8 га

План участка

Лесничество (лесопарк) Любанское
Участковое лесничество Ушакинское
Урочище (при наличии) _____
Номер(а) лесного квартала 86
Номер(а) лесотаксационного выдела 3,17 (выд. 3-5,1 га; выде.17-2,7 га)
Масштаб 1:10000

1. Категория лесокультурной площади: вырубка 2020 г., состояние очистки удовлетворительное, проведена в соответствии с технологической картой разработки делянки, кол-во пней (валунов) на 1 га 400 шт., гарь г.; редины, пустырь, прогалины и т.д.
2. Рельеф, почвы, механический состав, степень влажности рельеф равнинный; грубогумусная, торфянистая, суглинистая, сырая.
3. Напочвенный покров (важнейшие растения-индикаторы) : осоки, сныть, черника.
4. Тип леса (тип вырубки), тип лесорастительных условий: выдел сосняк черничный влажный ЧВ-А3, тип вырубки –долгомощная Д.
5. Наличие естественного возобновления (по породам): отсутствует, -- тыс.шт./га; размещение- , средняя высота - - м .
6. Зараженность почвы вредителями, вид : в связи с отсутствием признаков заселения вредных организмов, обследование на лесном участке не проводилось .
7. Состав, возраст, полнота, класс бонитета реконструируемого насаждения не проектируется .
8. Способ реконструкции: ширина и направление коридоров, кулис, площадь расчищенных коридоров от общей площади реконструируемого участка (в %) не проектируется .
9. Сроки и виды подготовки площади, применяемые машины и орудия : 3 квартал 2021 г., частичная обработка почвы ТДТ-55 с плугом ПЛ-1 двух- отвальным.
10. Способы и время обработки почвы (механизированная, ручная, сплошная, полосами, бороздами, площадками и т.д.), глубина обработки почвы, применяемые машины и орудия механизированная, 3 квартал 2021 г., напашка плужных борозд глубиной до 20 см, ТДТ -55 в сцепке с плугом ПЛ-1 .
11. Размещение и размеры площадок, полос, борозд на площади и их направление Расстояние между центрами борозд-6 м, формирование двух отвалов шириной не менее 50 см. Борозды прямолинейные, направлены вдоль волоков, направление- С-Ю.
12. Метод и способ создания культур (посадка сеянцами, саженцами, посев рядовой, строчно-луночный, ручной, механизированный): Посадка сеянцами сосны об. ЗКС , ручная, под посадочную трубу.
13. Количество посадочных (посевных) мест на 1 га, тыс.шт. 2000 шт/га
14. Размещение посадочных (посевных) мест, расстояние между рядами 1,0 x 5,0 м, в рядах 1,6 м (в оба пласта борозды)
15. Схема смешения пород : С-С-С-С
16. Потребность в посадочном (посевном) материале на 1 га: 2,0 тыс.шт. (кг) и на всю площадь по породам : сосна об. - 15600 шт.
17. Характеристика посадочного (посевного) материала по породам: возраст сеянцев, саженцев: стандартные сеянцы ели ЗКС лет , паспорт на посадочный материал № от 20 года, выдан
- класс качества семян, их происхождение, лесосеменной район
18. Способ подготовки семян к посеву
19. Виды и способы агротехнических уходов, их кратность: 2022 г. 1 уход - уничтожение травянистой растительности в рядах культур ; 2023 г. 1 уход – уничтожение травянистой растительности в рядах культур; 2024 г. 1- уход, уничтожение травянистой и нежелательной древесной растительности в рядах культур .
При необходимости- дополнение л/культур.
20. Виды и способы лесоводственных уходов, их кратность: 1-кратный уход; уничтожение нежелательной древесной растительности, механизированный.
21. Противопожарные мероприятия, протяженность, ширина мин полос : 1)требуется устройство мин. полосы шириной 1,4 м по сторонам делянки 1-2-3-4-5-6-1 протяженностью 1,3 км.
22. Намечаемый год перевода культур в лесопокрытую площадь 2031

23. Показатели оценки восстанавливаемых лесов для признания работ по лесовосстановлению выполненными (возраст, количество деревьев главных лесных пород, средняя высота): сосна обыкновенная, 10 лет, кол-во растений не менее 2,0 тыс.шт/га, средняя высота не менее 1,0 м.

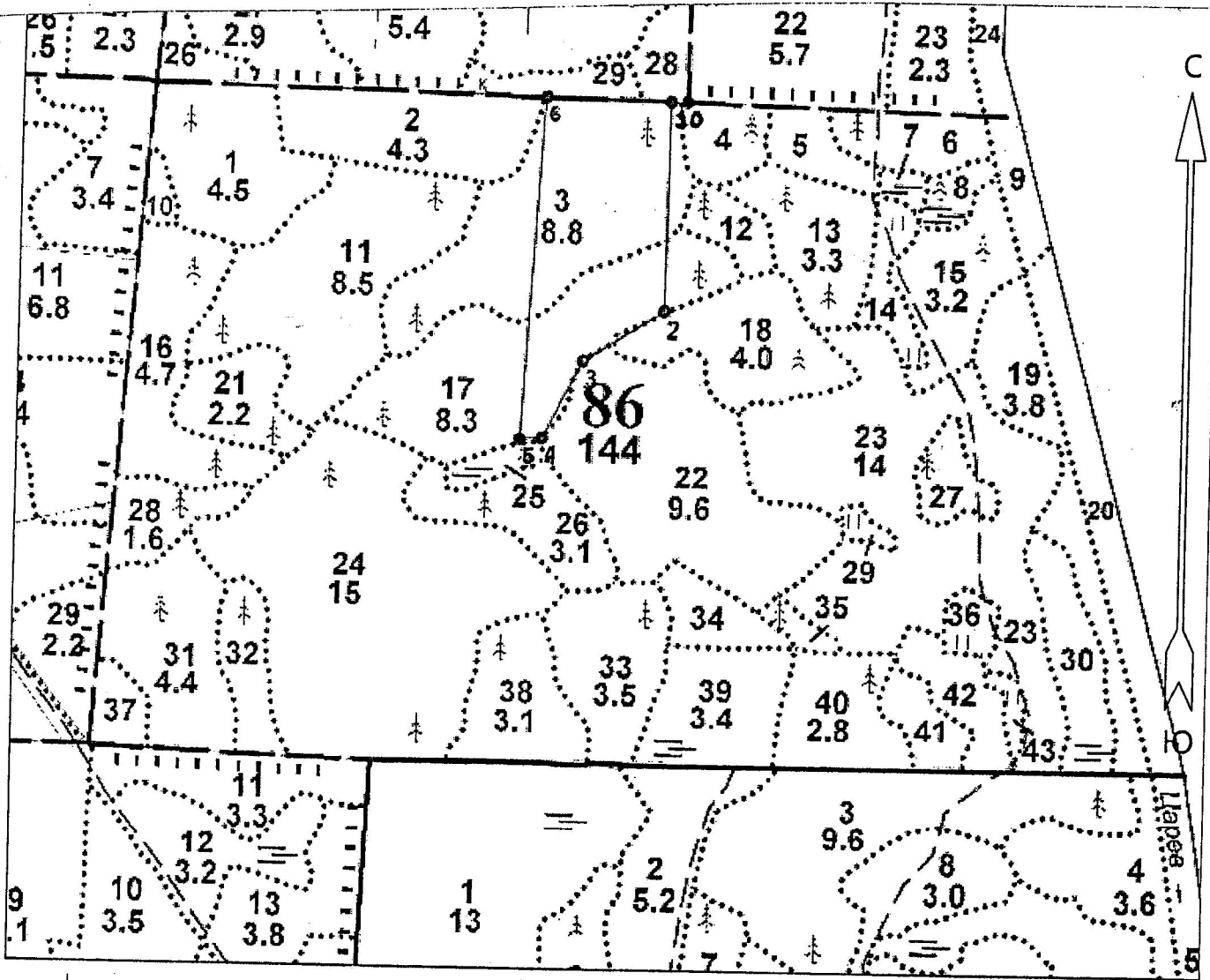
Составил: директор ООО «СД ВУД» Семенов С.С. Сош «30» АВГУСТА 2021
(должность) (Ф.И.О.) (подпись)

Проверил: Лесничий Ушакинского Дмитриев С.И. «30» АВГУСТА 2021
участкового лесничества (должность) (Ф.И.О.) (подпись)

Проверил: Инженер по л/в 1катег. Колясюк Н.П. «06» 09 2021,
(должность) (Ф.И.О.) (подпись)

Согласовано с внесением следующих замечаний : по факту создания л/культур
представить в лесничество паспорт на посадочный материал и внести уточнения в п.17
данного проекта

Главный лесничий: Матвиива О.П. «06» 09. 2021,
(должность) (Ф.И.О.) (подпись)



Экспликация участка							
Номера точек	Геодезические координаты		Направление румбы (азимуты) линий, °		Длина линий, м		
	Геодезическая широта	Геодезическая долгота					
Привязка							
0	59° 46' 23"	031° 15' 17"	0-1	ЮЗ:88°	26		
Объект							
Катег. земель	Площадь участка, га	Номера точек	Геодезические координаты		Направление румбы (азимуты) линий, °	Длина линий, м	
			Геодезическая широта	Геодезическая долгота			
ВЫРУБКА	7,8	1-2	59° 46' 22.974"	31° 15' 55.403"			
		2-3	59° 46' 12.937"	31° 15' 55.152"	ЮЗ	1°	310
		3-4	59° 46' 10.506"	31° 15' 47.469"	ЮЗ	58°	142
		4-5	59° 46' 06.805"	31° 15' 43.719"	ЮЗ	27°	128
		5-6	59° 46' 06.733"	31° 15' 41.592"	ЮЗ	86°	34
		5-6	59° 46' 23.07"	31° 15' 43.444"	СВ	3°	506
		6-1	59° 46' 22.974"	31° 15' 55.403"	ЮВ	89°	186

* - Геодезические координаты получены при помощи навигатора GARMIN GPSmap 64 в системе координат WGS-84