

**ПРОЕКТ  
ЛЕСОВОССТАНОВЛЕНИЯ  
(создание лесных культур)  
на осень 2021 г.**

Главная порода: сосна

Вид культур: сплошные

Арендатор лесного участка ЗАО «Кингисеппский леспромхоз», договор аренды № 2-2008-12-258-3 от 16.12.2008 г., лесная декларация № 2-2020 от 08.12.2020 г.

Площадь участка 7,7 га

План участка

Лесничество (лесопарк): Кингисеппское

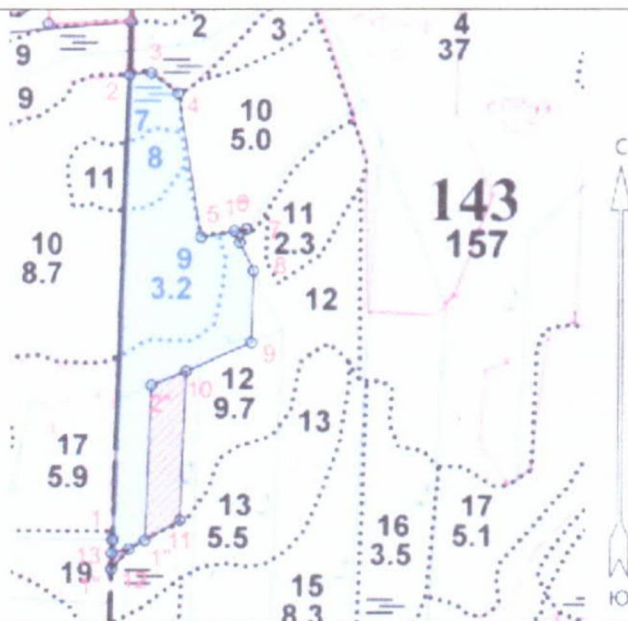
Участковое лесничество: Ивановское

Урочище (при наличии): отсутствует

Номер(а) лесного квартала: 143

Номер(а) лесотаксационного выдела: 7,8,9,12

Масштаб: 1:10000



Экспликация участка

Номера точек	Геодезические координаты		Направление азимуты линий, °	Длина линий, м		
	Геодезическая широта	Геодезическая долгота				
Привязка (квартальный столб)						
-	-	-	-	-		
Объект						
Катег. земель	Площадь участка, га	Номера точек	Геодезические координаты		Направление азимуты линий, °	Длина линий, м
			Геодезическая широта	Геодезическая долгота		
вырубка	7,7	1-2	351950,434	1296811,816	СЗ 0600	719
		2-3	352669,780	1296828,173	СВ 7700	34
		3-4	352673,161	1296862,092	ЮВ 6100	52
		4-5	352641,768	1296904,216	ЮВ 1700	224
		5-6	352421,148	1296942,655	СВ 7200	71
		6-7	352434,349	1297012,604	ЮЗ 1800	23
		7-8	352413,536	1297002,750	ЮВ 3300	49
		8-9	352369,353	1297024,057	ЮВ 0600	111
		9-10	352258,326	1297022,295	ЮЗ 5900	110
		10-11	352213,857	1296921,883	ЮВ 0600	232
		11-12	351982,116	1296915,218	ЮЗ 5300	90
		12-13	351936,579	1296836,848	ЮЗ 3200	41
		13-1	351905,108	1296810,588	СЗ 0600	45

\* - Геодезические координаты получены при помощи навигатора Garmin GPS map 64 в системе координат МСК 47 Ленинградской области, зона -1.

1. Категория лесокультурной площади: вырубка 2021 г. состояние очистки удовлетворительное, кол-во пней (валунов) на 1 га 700 шт.
2. Рельеф, почвы, механический состав, степень влажности: равнинный, грубогумусные, подзолистые и подзолы, песчаные, супесчаные и суглинистые, влажные.
3. Напочвенный покров (важнейшие растения-индикаторы): черника, брусника, майник, хилокомиум, осоки, кукушкин лен.
4. Тип леса (тип вырубки), тип лесорастительных условий: долгомошно-вейниковые, АЗ.
5. Наличие естественного возобновления (по породам), тыс.шт./га; размещение, средняя высота, м: ---
6. Зараженность почвы вредителями, вид: обследование не проводилось.
7. Состав, возраст, полнота, класс бонитета реконструируемого насаждения:---
8. Способ реконструкции: ширина и направление коридоров, кулис, площадь расчищенных коридоров от общей площади реконструируемого участка (в %):---
9. Сроки и виды подготовки площади, применяемые машины и орудия: сентябрь-октябрь 2021 г, вспашка, трактор ТДТ-55, плуг ПЛ-1.
10. Способы и время обработки почвы (механизированная, ручная, сплошная, полосами, бороздами, площадками и т.д.), глубина обработки почвы, применяемые машины и орудия: механизированная, бороздами, глубина обработки 0,3 м, трактор ТДТ-55, плуг ПЛ-1.
11. Размещение и размеры площадок, полос, борозд на площади и их направление: борозды шириной 1,2 м, среднее расстояние между бороздами 5,0 м, направление С-Ю,З-В.
12. Метод и способ создания культур (посадка сеянцами, саженцами, посев рядовой, строчно-луночный, ручной, механизированный): посадка сеянцами сосны с закрытой корневой системой в отвал борозды, ручной под меч «Колесова».
13. Количество посадочных мест на 1 га, тыс.шт.: 2,0 тыс. шт.
14. Размещение посадочных мест, расстояние между рядами 5,0 м, в рядах 0,65 м
15. Схема смешения пород: С-С-С-С
16. Потребность в посадочном материале на 1 га 2,0 тыс. шт. и на всю площадь по породам сосна – 15,4 тыс.т., всего – 15,4 тыс. шт.
17. Характеристика посадочного материала по породам: стандартные сеянцы сосны с закрытой корневой системой 1-2 года, высота сеянцев не менее 8 см, толщина стволика у корневой шейки не менее 2,0 мм.
18. Способ подготовки семян к посеву:---
19. Виды и способы агротехнических уходов, их кратность:  
2-й -5 год (2022-2026 г.) – однократный (ручная оправка растений от завала травой и почвой, выжимания морозом, подавление, скашивание травянистой и древесно-кустарниковой растительности).  
2022 г.- 2026 г. – мероприятия по дополнению лесных культур проводятся в соответствии с результатами инвентаризации лесных культур (дополнению подлежат лесные культуры с приживаемостью 85 % и менее; на участках, где отпад растений неравномерный, дополнение производится при любой приживаемости).
20. Виды и способы лесоводственных уходов, их кратность: уничтожение нежелательной древесно-кустарниковой растительности в рядах и междурядьях механическими средствами.
21. Противопожарные мероприятия, протяженность, ширина мин полос: ---
22. Намечаемый год перевода лесных культур в лесопокрытую площадь: 2030 г.
23. Показатели оценки восстанавливаемых лесов для признания работ по лесовосстановлению завершенными (возраст, количество деревьев главных лесных пород, средняя высота):  
возраст 10 лет, количество деревьев главных лесных пород не менее 2,0 тыс. шт./га, средняя высота не менее 1,0 м.

Составил (арендатор):

Начальник ЛЗУ ЗАО «Кингисеппский леспромхоз» Селиванов Р. Ю. \_\_\_\_\_ 29.09.2021  
(должность) (Ф.И.О.) (подпись) (дата)

Проверил:

Лесничий Ивановского участкового лесничества Барабаш С. Н. \_\_\_\_\_ 29.09.2021  
(Ф.И.О.) (подпись) (дата)

Проверил инженер по лесовосстановлению Арсентьева М. В. \_\_\_\_\_ 29.09.2021  
(Ф.И.О.) (подпись) (дата)

Учено с внесением следующих замечаний \_\_\_\_\_

Главный лесничий: Селивёрстов С. Н. \_\_\_\_\_ 29.09.2021  
(Ф.И.О.) (подпись) (дата)