

«Утверждаю»
Начальник управления
Капитального строительства ООО «РусХимАльянс»
Горбунов А.Н.
По доверенности №КГС 04/120-2020 от 23.12.2020
«16» 09 2021 г.



ПРОЕКТ ЛЕСОРАЗВЕДЕНИЯ

для компенсационного лесоразведения

Осень 2021 г. - Весна 2022 г.

по Договору аренды лесного участка № 1517/ДС-2020-01 от 21.01.2020 с ООО «РусХимАльянс», лесная декларация № 1-2020 от 30.06.2020г.

(N и дата договора, распоряжения, соглашения, лесная декларация и др.)

Характеристика местоположения лесного участка

- | | | |
|----------------------------------------------------------------|----------------------------------------------------------------------------------------------------------------------------|-------------------------|
| 1.1. Лесничество | <u>Кингисеппское</u> | |
| 1.2. Участковое лесничество | <u>Усть-лужское</u> | |
| 1.3. Номер квартала | <u>5</u> | |
| 1.4. Номер выдела | <u>1</u> | |
| 1.5. Площадь участка, с точностью до 0,0000 га | | <u>3,1702</u> |
| 1.6. План участка, масштаб | <u>1:10000</u> | (прилагается к Проекту) |
| 2. Характеристика лесорастительных условий участка | | |
| 2.1. Лесорастительная зона | <u>таежная</u> | |
| 2.2. Лесной район | <u>Балтийско-Белозерский</u> | |
| 2.3. Целевое назначение лесов | <u>Защитные</u> | |
| 2.4. Рельеф | <u>равнинный</u> | |
| 2.5. Почва | <u>Влажные модергумусные подзолистые суглинистые</u> | |
| | (тип, степень увлажнения, механический состав) | |
| 2.6. Тип леса (тип лесорастительных условий) | | КС/В2 |
| 2.7. Категория площади лесоразведения | | Выгон |
| | (сенокос, пашни, карьеры и др.) | |
| 2.8. Напочвенный покров | <u>злаковоразнотравный с примесью бобовых: белове, полевница обыкновенная, овсяница овечья, душистый колосок, лапчатка</u> | |
| | (важнейшие растения-индикаторы) | |
| 2.9. Захламленность | <u>слабая</u> | |
| | (отсутствует, слабая, средняя, сильная) | |
| 2.10. Завалуненность, % (слабая, средняя, сильная) | | <u>слабая</u> |
| 2.11. Наличие малоценных пород | | <u>Береза</u> |
| 2.12. Характер и размещение оставленных деревьев и кустарников | | <u>Равномерное</u> |
| 2.13. Степень задернения почвы | <u>сильная</u> | |
| | слабая, средняя, сильная | |

2.14. Зараженность почвы вредителями, вид, шт./га в связи с отсутствием признаков заселения вредных организмов, обследование не проводилось

2.15. Гидрологические условия **средний уровень грунтовых вод**

3. Обоснование проектируемого способа лесоразведения, породного состава восстанавливаемых лесов, сроки и способы лесоразведения

3.1. Вид проектируемого лесного насаждения для лесоразведения:

Хвойное чистое

3.2. Культивируемые породы деревьев, тыс.шт./га: всего

2200,0

шт./га

в том числе главных (целевых)

С

2200

сопутствующих -

Б

0,0

шт./га

3.3. Подготовка лесного участка

вынос в натуру лесного участка

(отграничение и оформление в натуре площади лесного участка по периметру столбами)

расчистка полос от древесно-кустарниковой растительности, измельчение порубочных остатков

(отвод лесного участка, отграничение и оформление в натуре площади лесного участка)

Расчистка участка **вручную, сплошная**

(полосная, сплошная)

Расстояние между центрами полос

- м, ширина полос

- м

Сроки проведения расчистки

3кв. 2021г. - 2кв. 2022г.

Применяемые машины и орудия:

кусторез, бензопила, топор, тяпка

гусеничный экскаватор

3.4. Обработка почвы

бороздами

(полосами, бороздами, площадками, иное)

Размещение и размеры площадок, полос, борозд на площади и их

направление: **борозды через**

4

м, прямолинейные или с плавным

искривлением

Север-Юг

Запад-Восток

Глубина обработки почвы

до 30 см

Сроки проведения обработки почвы

3кв. 2021г. - 2кв. 2022г.

Применяемые машины и орудия

ТДТ-55 с плугом ПЛ-1 или Гусеничный экскаватор, бензокусторез

3.5. Метод и способ лесоразведения

ручная посадка

Сеянцы с ЗКС

(посадка сеянцами, саженцами, посадочным с ЗКС)

Сроки проведения работ

3кв. 2021г. - 2кв. 2022г.

Применяемые машины и орудия

под посадочную трубу или меч «Колесова»

Количество посадочных на 1 га

2,2

тыс. шт.

Схема смешения пород

Размещение посадочных: расстояние между центрами борозд

(площадками, полосами)

4,0

м, в рядах (в площадках, в полосах), м

1,0

1,14м., количество рядов в борозде

1

шт.

Потребность в посадочном материале на 1 га

2,200

тыс. шт.

(кг), и на всю площадь по породам

6,974 тыс. шт. (кг).

3.6. Характеристика посадочного материала

Стандартные Сеянцы с ЗКС

С

2-3 лет, паспорт на посадочный

(сеянцы с закрытой корневой системой или с открытой корневой системой, саженцы, возраст (лет), N и дата паспорта на используемый посадочный материал)

3.7. Виды и способы ухода, их кратность:

1-й год 2022 г.-однократный, ручная оправка растений от завала травой и почвой, выжимания морозом, осень агротехнический (удаление травянистой растительности)

2-й год 2023 г.: двух-кратный, весна ручная оправка растений от завала травой и почвой, выжимания морозом, осень агротехнический (удаление травянистой растительности)

3-й год 2024г.: двух-кратный, весна ручная оправка растений от завала травой и почвой, выжимания морозом, осень агротехнический (удаление травянистой растительности)

С 4-го по 8-й год по необходимости удаление древесной растительности

Дополнение лесных культур производится с приживаемостью 25-85% и неравномерным отпадом по площади участка вне зависимости от приживаемости, по итогам инвентаризаций.

4. Противопожарные и защитные мероприятия

4.1. Проведения противопожарных мероприятий

устройство мин. полос шириной 1,4м протяженностью

959м.

(перечень мероприятий, объем работ, ширина и протяженность)

4.2. Уход за противопожарными объектами

2022-2025г. - ежегодное обновление мин. полос

протяженностью

959м.

далее по необходимости

4.3. Борьба с вредителями, болезнями леса

Не проектируется

(перечень мероприятий, объем работ)

5. Проектируемые показатели оценки качества лесоразведения для

признания работ по лесоразведению завершенными

5.1. Намечаемый год отнесения земель, предназначенных для лесоразведения, к землям, на которых расположены леса **2029 год**

5.2. Состав

10 С

5.3. Средняя высота,

не менее

1,1м.

5.4. Возраст

9 лет

5.5. Количество деревьев главных (целевых) пород не менее

2,0

тыс. шт./га

5.6. Приживаемость, % 1 год 95, 3 год 90, 5 год 83

5.7. Параметры лесных культур в возрасте 5 лет:

Количество деревьев культивируемых пород, тыс.шт./га, всего **2,0**

В том числе по породам **10 С**

Соотношение средних высот деревьев культивируемых пород и естественно возобновившихся нежелательных пород: **1:1**

5.8. Характеристика созданного молодняка при отнесении к землям, предназначенных для лесоразведения, к землям, на которых расположены леса:

Количество деревьев главных (целевых) пород, не менее тыс.шт./га, всего **не менее 2,0**

В том числе по породам **10 С**

Соотношение средних высот деревьев культивируемых пород и естественно возобновившихся нежелательных пород: **1:1**

5.8. Намечаемые сроки обследования, годы

2022;

2024;

2026;

2029

К проекту прилагается:

1. План участка.

2. Расчетно-технологическая карта.

Проект составил:

Ген. директор ЭМЛСН

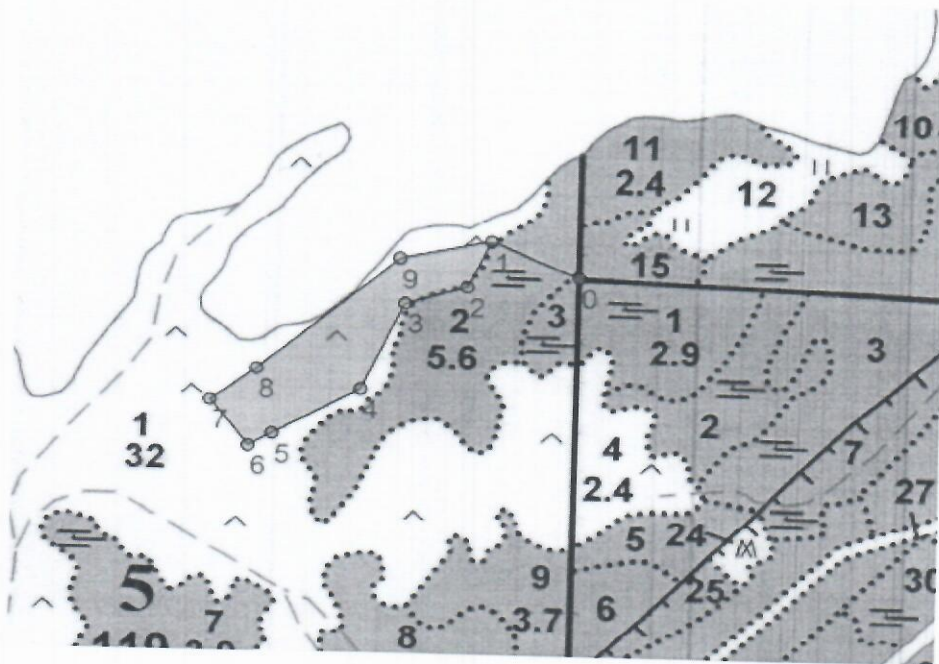
должность (Ф.И.О.) (подпись, число, печать)



10 сентября

План участка
М 1 : 10000

Лесничество (лесопарк) Кингисеппское
 Участковое лесничество Усть-лужское
 Урочище (при наличии) -
 Номер(а) лесного квартала 5
 Номер(а) лесотаксационного выдела(выделов) 1
 Масштаб 1:10 000



Площадь общая, га
3,1702

Экспликация участка

Номера точек	Геодезические координаты		Румбы линий, °	Длина линий, м		
	Геодезическая широта	Геодезическая долгота				
Привязка						
0 - 1	59.75341	28.05432	СЗ 67°	122		
Объект						
Катег. Земель	Площадь участка, га	Номера точек	Геодезические координаты		Румбы линий, °	Длина линий, м
			Геодез. широта	Геодез. Долгота		
Защитные	3,1702	1 - 2	59.75384	28.05231	ЮЗ 25°	70
		2 - 3	59.75327	28.05177	ЮЗ 72°	81
		3 - 4	59.75305	28.05039	ЮЗ 24°	133
		4 - 5	59.75195	28.04943	ЮЗ 60°	128
		5 - 6	59.75137	28.04745	ЮЗ 60°	35
		6 - 7	59.75121	28.04691	СЗ 38°	81
		7 - 8	59.75178	28.04602	СВ 53°	74
		8 - 9	59.75218	28.04707	СВ 48°	240
		9 - 1	59.75361	28.05026	СВ 78°	117

* Геодезические координаты получены при помощи GARMIN GPSMAP 64st. В системе координат WGS 84

Жидан В.А.
Подпись (расшифровка подписи)

"10" сентября 2021г
дата

Расчетно-технологическая карта
Технологическая операция

Приложение 2

№ П/П	Вид операции	Срок выполнения	Количественные, качественные хар-ки выполняемой работы	Ед.изм.	Объем	Используемые машины, орудия
1	Подготовительные работы	3кв. 2021г. - 2кв. 2022г.	Вынос в натуру площади лесного участка	Га.	3,1702	Лента, топор, краска, нитемер, бензопила
			Маркировка площади	Га.	3,1702	Лента, топор, краска, нитемер
2	Расчистка участка	3кв. 2021г. - 2кв. 2022г.	Расчистка площадей от кустарника и мелколесья (густая поросль)	Га.	3,1702	Бензопила, бензокусторез
			Измельчение древесно-кустарниковой растительности	Га.	3,1702	Мульчер
3	Обработка почвы	3кв. 2021г. - 2кв. 2022г.	Нарезка борозд, полосная	Га.	3,1702	Трактор (Экскаватор) на гусеничном ходу, плуг ПКЛ-70 (или ПЛ-1)
4	Посадка, транспортировка и хранение посадочного	3кв. 2021г. - 2кв. 2022г.	транспортировка, хранение посадочного материала	Тыс.шт.	6,9744	А/М
			Копка ям вручную	Тыс.шт.	6,9744	Лопата, ямбур, меч колесова
			Посадка вручную Стандартные Сеянцы с ЗКС, С	Тыс.шт.	6,9744	Меч колесова
5	Дополнение	по мере необходимости 2021 - 2022 год	транспортировка, хранение посадочного материала	Тыс.шт.	1,7436	А/М
			Копка ям вручную	Тыс.шт.	1,7436	Лопата, ямбур, меч колесова
			Посадка вручную Стандартные Сеянцы с ЗКС, С	Тыс.шт.	1,7436	Меч колесова
6	Агротехнические уходы по годам	2022 - 2029 год	1-й год 2022 г.-однократный, ручная оправка растений от завала травой и почвой,выжимания морозом, осень агротехнический (удаление травянистой растительности)	Га.	3,1702	тяпка, бензокусторез
			2-й год 2023 г.: двух-кратный, весна ручная оправка растений от завала травой и почвой,выжимания морозом, осень агротехнический (удаление травянистой растительности)	Га.	3,1702	тяпка, бензокусторез
			3-й год 2024г.: двух-кратный, весна ручная оправка растений от завала травой и почвой,выжимания морозом, осень агротехнический (удаление травянистой растительности)	Га.	3,1702	тяпка, бензокусторез
			С 4-го по 8-й год по необходимости удаление древесной растительности	Га.	3,1702	тяпка, бензокусторез

7	Лесо-защитные мероприятия	-	Не проектируются	-	-	-
8	Противопожарные мероприятия	3 кв. 2021г. - 2 кв. 2022г.	Устройство противопожарной минерализованной полосы по периметру участка	м. пог.	959м.	Трактор (Экскаватор) на гусеничном ходу, плуг ПКЛ-70 (или ПЛ-1)
		2022 - 2029 год	2022-2025г. - ежегодное обновление мин. полос	м. пог.	959м.	

Потребность в посадочном материале всего:

8,718 тыс. шт.

В т.ч. На дополнение :

1,744 тыс. шт.

«Утверждаю»
Начальник управления
Капитального строительства ООО «РусХимАльянс»



Горбунов А.Н.
По доверенности №КГС 04/120-2020 от 23.12.2020

«16» 09 2021 г.

ПРОЕКТ ЛЕСОРАЗВЕДЕНИЯ

Для компенсационного лесоразведения

Осень 2021 г. - Весна 2022 г.

по Договору аренды лесного участка №1144/ДС-2018-11
от 26.11.18 с ООО «РусХимАльянс», Лесная декларация 1-2020 от 25.02.2020г.

(N и дата договора, распоряжения, соглашения, лесная декларация и др.)

Характеристика местоположения лесного участка

- | | | |
|----------------------------------------------------------------|--------------------------------------------------------------------------------------------------------------------------------|-------------------------|
| 1.1. Лесничество | <u>Кингисеппское</u> | |
| 1.2. Участковое лесничество | <u>Усть-лужское</u> | |
| 1.3. Номер квартала | <u>5</u> | |
| 1.4. Номер выдела | <u>1</u> | |
| 1.5. Площадь участка, с точностью до 0,0000 га | | <u>6,1000</u> |
| 1.6. План участка, масштаб | <u>1:10000</u> | (прилагается к Проекту) |
| 2. Характеристика лесорастительных условий участка | | |
| 2.1. Лесорастительная зона | <u>таежная</u> | |
| 2.2. Лесной район | <u>Балтийско-Белозерский</u> | |
| 2.3. Целевое назначение лесов | <u>Защитные</u> | |
| 2.4. Рельеф | <u>равнинный</u> | |
| 2.5. Почва | <u>Влажные модергумусные подзолистые суглинистые</u> | |
| | (тип, степень увлажнения, механический состав) | |
| 2.6. Тип леса (тип лесорастительных условий) | | <u>КС/В2</u> |
| 2.7. Категория площади лесоразведения | | <u>Выгон</u> |
| | (сенокос, пашни, карьеры и др.) | |
| 2.8. Напочвенный покров | <u>злаковоразнотравный с примесью бобовых: белоус, полевница
обыкновенная, овсяница овечья, душистый колосок, лапчатка</u> | |
| | (важнейшие растения-индикаторы) | |
| 2.9. Захламленность | <u>слабая</u> | |
| | (отсутствует, слабая, средняя, сильная) | |
| 2.10. Завалуненность, % (слабая, средняя, сильная) | | <u>слабая</u> |
| 2.11. Наличие малоценных пород | | <u>Береза</u> |
| 2.12. Характер и размещение оставленных деревьев и кустарников | | <u>Равномерное</u> |
| 2.13. Степень задернения почвы | <u>сильная</u> | |
| | слабая, средняя, сильная | |

2.14. Зараженность почвы вредителями, вид, шт./га в связи с отсутствием признаков заселения вредных организмов, обследование не проводилось

2.15. Гидрологические условия **средний уровень грунтовых вод**
3. Обоснование проектируемого способа лесоразведения, породного состава восстанавливаемых лесов, сроки и способы лесоразведения

3.1. Вид проектируемого лесного насаждения для лесоразведения: **Хвойное чистое**
3.2. Культивируемые породы деревьев, тыс.шт./га: всего **2200,0** шт./га
в том числе главных (целевых) **С** **2200**
сопутствующих - **Б** **0,0** шт./га

3.3. Подготовка лесного участка **вынос в натуре лесного участка**
(отграничение и оформление в натуре площади лесного участка по периметру столбами)
расчистка полос от древесно-кустарниковой растительности, измельчение порубочных остатков

(отвод лесного участка, отграничение и оформление в натуре площади лесного участка)

Расчистка участка **вручную, сплошная**
(полосная, сплошная)
Расстояние между центрами полос - м, ширина полос - м

Сроки проведения расчистки **3кв. 2021г. - 2кв. 2022г.**
Применяемые машины и орудия: **кустореж, бензопила, топор, тяпка**

гусеничный экскаватор

3.4. Обработка почвы **бороздами**
(полосами, бороздами, площадками, иное)

Размещение и размеры площадок, полос, борозд на площади и их направление: **борозды через 4 м, прямолинейные или с плавным искривлением Север-Юг Запад-Восток**

Глубина обработки почвы **до 30 см**
Сроки проведения обработки почвы **3кв. 2021г. - 2кв. 2022г.**

Применяемые машины и орудия **ТДТ-55 с плугом ПЛ-1 или Гусеничный экскаватор, бензокустореж**

3.5. Метод и способ лесоразведения **ручная посадка Сеянцы с ЗКС**
(посадка сеянцами, саженцами, посадочным с ЗКС)

Сроки проведения работ **3кв. 2021г. - 2кв. 2022г.**

Применяемые машины и орудия **под посадочную трубу или меч «Колесова»**

Количество посадочных на 1 га **2,2** тыс. шт.

Схема смешения пород

Размещение посадочных: расстояние между центрами борозд (площадками, полосами) **4,0** м, в рядах (в площадках, в полосах), м **1,0**
1,14м., количество рядов в борозде **1** шт.

Потребность в посадочном материале на 1 га **2,200** тыс. шт.

(кг), и на всю площадь по породам **13,420** тыс. шт. (кг).

3.6. Характеристика посадочного материала **Стандартные Сеянцы с ЗКС** **С**
2-3 лет, паспорт на посадочный

(сеянцы с закрытой корневой системой или с открытой корневой системой, саженцы, возраст (лет), N и дата паспорта на используемый посадочный материал)

3.7. Виды и способы ухода, их кратность:

1-й год 2022 г.-однократный, ручная оправка растений от завала травой и почвой, выжимания морозом, осень агротехнический (удаление травянистой растительности)

2-й год 2023 г.: двух-кратный, весна ручная оправка растений от завала травой и почвой, выжимания морозом, осень агротехнический (удаление травянистой растительности)

3-й год 2024г.: двух-кратный, весна ручная оправка растений от завала травой и почвой, выжимания морозом, осень агротехнический (удаление травянистой растительности)

С 4-го по 8-й год по необходимости удаление древесной растительности
Дополнение лесных культур производится с приживаемостью 25-85% и неравномерным отпадом по площади участка вне зависимости от приживаемости, по итогам инвентаризаций.

4. Противопожарные и защитные мероприятия

4.1. Проведения противопожарных мероприятий

устройство мин. полос шириной 1,4м протяженностью 1563м.

(перечень мероприятий, объем работ, ширина и протяженность)

4.2. Уход за противопожарными объектами

2022-2025г. - ежегодное обновление мин. полос

протяженностью

1563м.

далее по необходимости

4.3. Борьба с вредителями, болезнями леса

Не проектируется

(перечень мероприятий, объем работ)

5. Проектируемые показатели оценки качества лесоразведения для признания работ по лесоразведению завершенными

5.1. Намечаемый год отнесения земель, предназначенных для лесоразведения, к землям, на которых расположены леса 2029 год

5.2. Состав 10 С 5.3. Средняя высота, не менее 1,1м.

5.4. Возраст 9 лет

5.5. Количество деревьев главных (целевых) пород не менее 2,0 тыс. шт./га

5.6. Приживаемость, % 1 год 95, 3 год 90, 5 год 83

5.7. Параметры лесных культур в возрасте 5 лет:

Количество деревьев культивируемых пород, тыс.шт./га, всего 2,0

В том числе по породам 10 С

Соотношение средних высот деревьев культивируемых пород и естественно возобновившихся нежелательных пород: 1:1

5.8. Характеристика созданного молодняка при отнесении к земель, предназначенных для лесоразведения, к землям, на которых расположены леса:

Количество деревьев главных (целевых) пород, не менее тыс.шт./га, всего не менее 2,0

В том числе по породам 10 С

Соотношение средних высот деревьев культивируемых пород и естественно возобновившихся нежелательных пород: 1:1

5.8. Намечаемые сроки обследования, годы 2022; 2024; 2026; 2029

К проекту прилагается:

1. План участка.

2. Расчетно-технологическая карта.

Проект составил:

Тем. директор Жилан В. А.

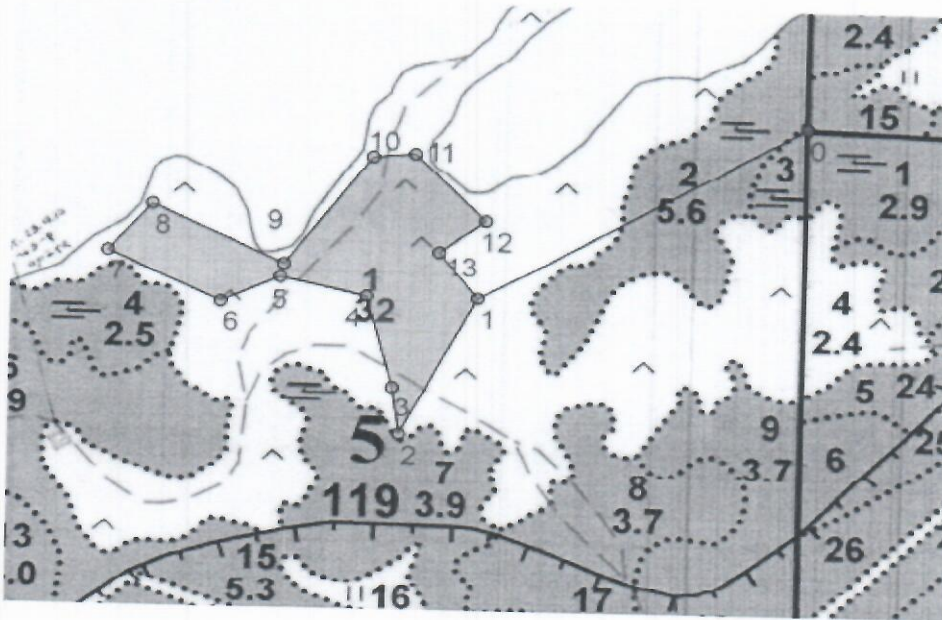
должность (Ф.И.О.) (подпись, число, печать)



10 сентября

План участка
М 1 : 10000

Лесничество (лесопарк) Кингисеппское
 Участковое лесничество Усть-лужское
 Урочище (при наличии) -
 Номер(а) лесного квартала 5
 Номер(а) лесотаксационного выдела(выделов) 1
 Масштаб 1:10 000



Площадь общая, га
6,1000

Экспликация участка

Номера точек	Геодезические координаты		Румбы линий, °	Длина линий, м		
	Геодезическая широта	Геодезическая долгота				
Привязка						
0 - 1	59.75341	28.05432	ЮЗ 59°	482		
Объект						
Катег. Земель	Площадь участка, га	Номера точек	Геодезические координаты		Румбы линий, °	Длина линий, м
			Геодез. широта	Геодез. Долгота		
Защитные	6,1000	1 - 2	59.75121	28.04691	ЮЗ 27°	215
		2 - 3	59.74948	28.04519	СЗ 9°	66
		3 - 4	59.75007	28.04501	СЗ 15°	132
		4 - 5	59.75122	28.04439	СЗ 77°	112
		5 - 6	59.75145	28.04244	ЮЗ 64°	84
		6 - 7	59.75112	28.04109	СЗ 65°	160
		7 - 8	59.75174	28.03853	СВ 41°	86
		8 - 9	59.75232	28.03952	ЮВ 65°	185
		9 - 10	59.75161	28.04251	СВ 37°	186
		10 - 11	59.75295	28.04449	СВ 84°	54
		11 - 12	59.75299	28.04545	ЮВ 45°	128
		12 - 13	59.75218	28.04707	ЮЗ 53°	74
		13 - 1	59.75178	28.04602	ЮВ 38°	81

* Геодезические координаты получены при помощи GARMIN GPSMAP 64st. В системе координат WGS 84

Жилан В. Г.
 Подпись (расшифровка подписи)

"12" сентября 2021г
 дата

Расчетно-технологическая карта
Технологическая операция

№ П/П	Вид операции	Срок выполнения	Количественные, качественные хар-ки выполняемой работы	Ед.изм.	Объем	Используемые машины, орудия
1	Подготовительные работы	3кв. 2021г. - 2кв. 2022г.	Вынос в натуру площади лесного участка	Га.	6,1000	Лента, топор, краска, нитемер, бензопила
			Маркировка площади	Га.	6,1000	Лента, топор, краска, нитемер
2	Расчистка участка	3кв. 2021г. - 2кв. 2022г.	Расчистка площадей от кустарника и мелколесья (густая поросль)	Га.	6,1000	Бензопила, бензокусторез
			Измельчение древесно-кустарниковой растительности	Га.	6,1000	Мульчер
3	Обработка почвы	3кв. 2021г. - 2кв. 2022г.	Нарезка борозд, полосная	Га.	6,1000	Трактор (Экскаватор) на гусеничном ходу, плуг ПКЛ-70 (или ПШ-1)
4	Посадка, транспортировка и хранение посадочного	3кв. 2021г. - 2кв. 2022г.	транспортировка, хранение посадочного материала	Тыс.шт.	13,4200	А/М
			Копка ям вручную	Тыс.шт.	13,4200	Лопата, ямобур, меч колесова
			Посадка вручную Стандартные Сеянцы с ЗКС, С	Тыс.шт.	13,4200	Меч колесова
5	Дополнение	по мере необходимости 2021 - 2022 год	транспортировка, хранение посадочного материала	Тыс.шт.	3,3550	А/М
			Копка ям вручную	Тыс.шт.	3,3550	Лопата, ямобур, меч колесова
			Посадка вручную Стандартные Сеянцы с ЗКС, С	Тыс.шт.	3,3550	Меч колесова
6	Агротехнические уходы по годам	2022 - 2029 год	1-й год 2022 г.-однократный, ручная оправка растений от завала травой и почвой,выжимания морозом, осень агротехнический (удаление травянистой растительности)	Га.	6,1000	тяпка, бензокусторез
			2-й год 2023 г.: двух-кратный, весна ручная оправка растений от завала травой и почвой,выжимания морозом, осень агротехнический (удаление травянистой растительности)	Га.	6,1000	тяпка, бензокусторез
			3-й год 2024г.: двух-кратный, весна ручная оправка растений от завала травой и почвой,выжимания морозом, осень агротехнический (удаление травянистой растительности)	Га.	6,1000	тяпка, бензокусторез
			С 4-го по 8-й год по необходимости удаление древесной растительности	Га.	6,1000	тяпка, бензокусторез

7	Лесо-защитные мероприятия	-	Не проектируются	-	-	-
8	Противопожарные мероприятия	3 кв. 2021 г. - 2 кв. 2022 г.	Устройство противопожарной минерализованной полосы по периметру участка	м. пог.	1563 м.	Трактор (Экскаватор) на гусеничном ходу, плуг ПКЛ-70 (или ПЛ-1)
		2022 - 2029 год	2022-2025 г. - ежегодное обновление мин. полос	м. пог.	1563 м.	

Потребность в посадочном материале всего:

16,775 тыс. шт.

В т.ч. На дополнение :

3,355 тыс. шт.

«Утверждаю»
Начальник управления
Капитального строительства ООО «РусХимАльянс»


Горбунов А.Н.
По доверенности №КГС 04/120-2020 от 23.12.2020

«16» 09 2021 г.



ПРОЕКТ ЛЕСОРАЗВЕДЕНИЯ

для компенсационного лесоразведения

Осень 2021 г. - Весна 2022 г.

по Договору аренды лесного участка №1144/ДС-2018-11
от 26.11.18 с ООО «РусХимАльянс», Лесная декларация 1-2020 от 25.02.2020г.

(N и дата договора, распоряжения, соглашения, лесная декларация и др.)

Характеристика местоположения лесного участка

- | | | |
|----------------------------------------------------------------|--------------------------------------------------------------------------------------------------------------------------------|-------------------------|
| 1.1. Лесничество | <u>Кингисеппское</u> | |
| 1.2. Участковое лесничество | <u>Усть-лужское</u> | |
| 1.3. Номер квартала | <u>5</u> | |
| 1.4. Номер выдела | <u>1</u> | |
| 1.5. Площадь участка, с точностью до 0,0000 га | | <u>6,7000</u> |
| 1.6. План участка, масштаб | <u>1:10000</u> | (прилагается к Проекту) |
| 2. Характеристика лесорастительных условий участка | | |
| 2.1. Лесорастительная зона | <u>таежная</u> | |
| 2.2. Лесной район | <u>Балтийско-Белозерский</u> | |
| 2.3. Целевое назначение лесов | <u>Защитные</u> | |
| 2.4. Рельеф | <u>равнинный</u> | |
| 2.5. Почва | <u>Влажные модергумусные подзолистые суглинистые</u> | |
| | (тип, степень увлажнения, механический состав) | |
| 2.6. Тип леса (тип лесорастительных условий) | | <u>КС/В2</u> |
| 2.7. Категория площади лесоразведения | | <u>Выгон</u> |
| | (сенокос, пашни, карьеры и др.) | |
| 2.8. Напочвенный покров | <u>злаковоразнотравный с примесью бобовых: белоус, полевница
обыкновенная, овсяница овечья, душистый колосок, лапчатка</u> | |
| | (важнейшие растения-индикаторы) | |
| 2.9. Захламленность | <u>слабая</u> | |
| | (отсутствует, слабая, средняя, сильная) | |
| 2.10. Завалуненность, % (слабая, средняя, сильная) | | <u>слабая</u> |
| 2.11. Наличие малоценных пород | | <u>Береза</u> |
| 2.12. Характер и размещение оставленных деревьев и кустарников | | <u>Равномерное</u> |
| 2.13. Степень задернения почвы | <u>сильная</u> | |
| | слабая, средняя, сильная | |

2.14. Зараженность почвы вредителями, вид, шт./га **в связи с отсутствием признаков заселения вредных организмов, обследование не проводилось**

2.15. Гидрологические условия **средний уровень грунтовых вод**

3. Обоснование проектируемого способа лесоразведения, породного состава восстанавливаемых лесов, сроки и способы лесоразведения

3.1. Вид проектируемого лесного насаждения для лесоразведения:

Хвойное чистое
шт./га

3.2. Культивируемые породы деревьев, тыс.шт./га: всего

2200,0

в том числе главных (целевых)

С

2200

сопутствующих -

Б

0,0

шт./га

3.3. Подготовка лесного участка

вынос в натуре лесного участка

(отграничение и оформление в натуре площади лесного участка по периметру столбами)

расчистка полос от древесно-кустарниковой растительности, измельчение порубочных остатков

(отвод лесного участка, отграничение и оформление в натуре площади лесного участка)

Расчистка участка **вручную, сплошная**

(полосная, сплошная)

Расстояние между центрами полос

- м, ширина полос

- м

Сроки проведения расчистки

3кв. 2021г. - 2кв. 2022г.

Применяемые машины и орудия:

кустореж, бензопила, топор, тяпка

гусеничный экскаватор

3.4. Обработка почвы

бороздами

(полосами, бороздами, площадками, иное)

Размещение и размеры площадок, полос, борозд на площади и их

направление : **борозды через**

4

м, прямолинейные или с плавным

искривлением

Север-Юг

Запад-Восток

Глубина обработки почвы

до 30 см

Сроки проведения обработки почвы

3кв. 2021г. - 2кв. 2022г.

Применяемые машины и орудия

ТДТ-55 с плугом ПЛ-1 или Гусеничный экскаватор, бензокустореж

3.5. Метод и способ лесоразведения

ручная посадка

Сеянцы с ЗКС

(посадка сеянцами, саженцами, посадочным с ЗКС)

Сроки проведения работ

3кв. 2021г. - 2кв. 2022г.

Применяемые машины и орудия

под посадочную трубу или меч «Колесова»

Количество посадочных на 1 га

2,2

тыс. шт.

Схема смешения пород

Размещение посадочных : расстояние между центрами борозд

(площадками, полосами)

4,0

м, в рядах (в площадках, в полосах), м

1,0

1,14м., количество рядов в борозде

1

шт.

Потребность в посадочном материале на 1 га

2,200

тыс. шт.

(кг), и на всю площадь по породам

14,740 тыс. шт. (кг).

3.6. Характеристика посадочного материала

Стандартные Сеянцы с ЗКС

С

2-3 лет, паспорт на посадочный

(сеянцы с закрытой корневой системой или с открытой корневой системой, саженцы, возраст (лет), N и дата паспорта на используемый посадочный материал)

3.7. Виды и способы ухода, их кратность:

1-й год 2022 г.-однократный, ручная оправка растений от завала травой и почвой, выжимания морозом, осень агротехнический (удаление травянистой растительности)

2-й год 2023 г.: двух-кратный, весна ручная оправка растений от завала травой и почвой, выжимания морозом, осень агротехнический (удаление травянистой растительности)

3-й год 2024г.: двух-кратный, весна ручная оправка растений от завала травой и почвой, выжимания морозом, осень агротехнический (удаление травянистой растительности)

С 4-го по 8-й год по необходимости удаление древесной растительности

Дополнение лесных культур производится с приживаемостью 25-85% и неравномерным отпадом по площади участка вне зависимости от приживаемости, по итогам инвентаризаций.

4. Противопожарные и защитные мероприятия

4.1. Проведения противопожарных мероприятий

устройство мин. полос шириной 1,4м протяженностью

1695м.

(перечень мероприятий, объем работ, ширина и протяженность)

4.2. Уход за противопожарными объектами

2022-2025г. - ежегодное обновление мин. полос

протяженностью

1695м.

далее по необходимости

4.3. Борьба с вредителями, болезнями леса

Не проектируется

(перечень мероприятий, объем работ)

5. Проектируемые показатели оценки качества лесоразведения для

признания работ по лесоразведению завершенными

5.1. Намечаемый год отнесения земель, предназначенных для лесоразведения, к землям, на которых расположены леса **2029 год**

5.2. Состав

10 С

5.3. Средняя высота,

не менее

1,1м.

5.4. Возраст

9 лет

5.5. Количество деревьев главных (целевых) пород не менее

2,0

тыс. шт./га

5.6. Приживаемость, % 1 год 95, 3 год 90, 5 год 83

5.7. Параметры лесных культур в возрасте 5 лет:

Количество деревьев культивируемых пород, тыс.шт./га, всего **2,0**

В том числе по породам

10 С

Соотношение средних высот деревьев культивируемых пород

и естественно возобновившихся нежелательных пород: **1:1**

5.8. Характеристика созданного молодняка при отнесении к землям, предназначенных для лесоразведения, к землям, на которых расположены леса:

Количество деревьев главных (целевых) пород, не менее тыс.шт./га, всего **не менее 2,0**

В том числе по породам

10 С

Соотношение средних высот деревьев культивируемых пород и

и естественно возобновившихся нежелательных пород: **1:1**

5.8. Намечаемые сроки обследования, годы

2022;

2024;

2026;

2029

К проекту прилагается:

1. План участка.

2. Расчетно-технологическая карта.

Проект составил:

Ген. директор Милан В.Я.

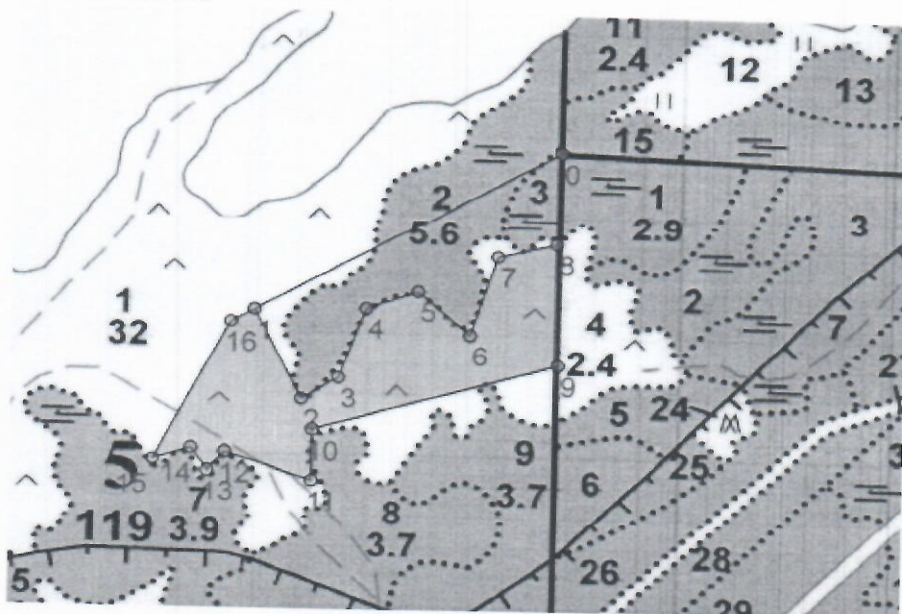
должность (Ф.И.О.) (подпись, число, печать)



10 сентября 2022г.

План участка
М 1 : 10000

Лесничество (лесопарк) Кингисеппское
 Участковое лесничество Усть-лужское
 Урочище (при наличии) -
 Номер(а) лесного квартала 5
 Номер(а) лесотаксационного выдела(выделов) 1
 Масштаб 1:10 000



Площадь общая, га
6,7000

Экспликация участка

Номера точек	Геодезические координаты		Румбы линий, °	Длина линий, м		
	Геодезическая широта	Геодезическая долгота				
Привязка						
0 - 1	59.75341	28.05432	ЮЗ 59°	447		
Объект						
Катег. Земель	Площадь участка, га	Номера точек	Геодезические координаты		Румбы линий, °	Длина линий, м
			Геодез. широта	Геодез. Долгота		
Защитные	6,7000	1 - 2	59.75137	28.04745	ЮВ 26°	137
		2 - 3	59.75026	28.04853	СВ 57°	56
		3 - 4	59.75053	28.04936	СВ 20°	102
		4 - 5	59.75140	28.04997	СВ 69°	70
		5 - 6	59.75162	28.05114	ЮВ 48°	89
		6 - 7	59.75109	28.05232	СВ 17°	116
		7 - 8	59.75208	28.05293	СВ 75°	76
		8 - 9	59.75225	28.05424	ЮВ 1°	170
		9 - 10	59.75073	28.05431	ЮЗ 73°	323
		10 - 11	59.74989	28.04879	ЮЗ 1°	69
		11 - 12	59.74927	28.04878	СЗ 71°	116
		12 - 13	59.74960	28.04681	ЮЗ 40°	34
		13 - 14	59.74937	28.04642	СЗ 35°	37
		14 - 15	59.74964	28.04605	ЮЗ 72°	51
		15 - 16	59.74950	28.04519	СВ 27°	214
		16 - 1	59.75121	28.04691	СВ 60°	35

* Геодезические координаты получены при помощи GARMIN GPSMAP 64st. В системе координат WGS 84

Жилан В. Я.
Подпись (расшифровка подписи)

"10" сентября 2021г
дата

Расчетно-технологическая карта
Технологическая операция

Приложение 2

№ П/П	Вид операции	Срок выполнения	Количественные, качественные хар-ки выполняемой работы	Ед.изм.	Объем	Используемые машины, орудия
1	Подготовительные работы	3кв. 2021г. - 2кв. 2022г.	Вынос в натуру площади лесного участка	Га.	6,7000	Лента, топор, краска, нитемер, бензопила
			Маркировка площади	Га.	6,7000	Лента, топор, краска, нитемер
2	Расчистка участка	3кв. 2021г. - 2кв. 2022г.	Расчистка площадей от кустарника и мелколесья (густая поросль)	Га.	6,7000	Бензопила, бензокусторез
			Измельчение древесно-кустарниковой растительности	Га.	6,7000	Мульчер
3	Обработка почвы	3кв. 2021г. - 2кв. 2022г.	Нарезка борозд, полосная	Га.	6,7000	Трактор (Экскаватор) на гусеничном ходу, плуг ПКЛ-70 (или ПЛ-1)
4	Посадка, транспортировка и хранение посадочного	3кв. 2021г. - 2кв. 2022г.	транспортировка, хранение посадочного материала	Тыс.шт.	14,7400	А/М
			Копка ям вручную	Тыс.шт.	14,7400	Лопата, ямобур, меч колесова
			Посадка вручную Стандартные Сеянцы с ЗКС, С	Тыс.шт.	14,7400	Меч колесова
5	Дополнение	по мере необходимости 2021 - 2022 год	транспортировка, хранение посадочного материала	Тыс.шт.	3,6850	А/М
			Копка ям вручную	Тыс.шт.	3,6850	Лопата, ямобур, меч колесова
			Посадка вручную Стандартные Сеянцы с ЗКС, С	Тыс.шт.	3,6850	Меч колесова
6	Агротехнические уходы по годам	2022 - 2029 год	1-й год 2022 г.-однократный, ручная оправка растений от завала травой и почвой,выжимания морозом, осень агротехнический (удаление травянистой растительности)	Га.	6,7000	тяпка, бензокусторез
			2-й год 2023 г.: двух-кратный, весна ручная оправка растений от завала травой и почвой,выжимания морозом, осень агротехнический (удаление травянистой растительности)	Га.	6,7000	тяпка, бензокусторез
			3-й год 2024г.: двух-кратный, весна ручная оправка растений от завала травой и почвой,выжимания морозом, осень агротехнический (удаление травянистой растительности)	Га.	6,7000	тяпка, бензокусторез
			С 4-го по 8-й год по необходимости удаление древесной растительности	Га.	6,7000	тяпка, бензокусторез

7	Лесо-защитные мероприятия	-	Не проектируются	-	-	-
8	Противопожарные мероприятия	3 кв. 2021г. - 2 кв. 2022г.	Устройство противопожарной минерализованной полосы по периметру участка	м. пог.	1695м.	Трактор (Экскаватор) на гусеничном ходу, плуг ПЛ-70 (или ПЛ-1)
		2022 - 2029 год	2022-2025г. - ежегодное обновление мин. полос	м. пог.	1695м.	

Потребность в посадочном материале всего:

18,425 тыс. шт.

В т.ч. На дополнение :

3,685 тыс. шт.