

**ПРОЕКТ  
ЛЕСОВОССТАНОВЛЕНИЯ  
(создание лесных культур)  
на весну, осень 2021 г.**

Главная порода Ель

Вид культур сплошные

(сплошные, подпологовые, реконструкция)

Арендатор лесного участка ООО «Кириши лес» дог. аренды № 1/3-2009-06 от 06.07.2009г., лесная декларация № 15-2020 от 08.10.2020 г

(наименование, № дог.аренды, декларация, дата)

Площадь участка 6,0 га (в.1-3,5га, в.2-1,1га, в.3-1,1га, в.4-0,3га)

**План участка**

Лесничество (лесопарк) Киришское

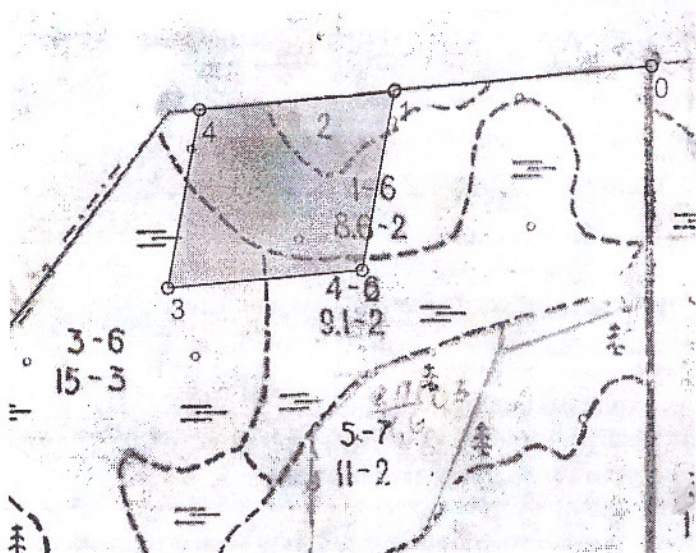
Участковое лесничество Осничевское

Урочище (при наличии) \_\_\_\_\_

Номер(а) лесного квартала 9

Номер(а) лесотаксационного выдела 1,2,3,4

Масштаб 1:10000



Катег. земель	Площадь участка, га	Площадь обсека, га
Вырубка	6,0	6,0

Экспликация объекта		Номера точек	Азимуты (румбы) линий	Длина, м
№№ точек	Геодезические координаты *			
		Привязка т.0 – кв.столб		
		0-1	ЮЗ:75°	342
Лесосека				
1	416954.161	2317046.614	1-2	ЮВ:0° 243
2	416689.682	2317004.512	2-3	ЮЗ:75° 259
3	416681.524	2316756.351	3-4	СВ:0° 240
4	416944.110	2316796.631	4-5	СВ:75° 259

\* - Геодезические координаты получены при помощи навигатора Garmin GPSmap64stc в системе координат WGS-84 и пересчитаны в МСК 47 (2 зона).

1. Категория лесокультурной площади: **вырубка 2021 г.** состояние очистки **очистка от порубочных остатков** проведена в соответствии с Т.К. разработки делянки, **захламленность отсутствует**, кол-во пней (валунов) на 1 га до **600 шт.**, гарь \_\_\_\_\_ г.; редина, пустырь, прогал.

2. Рельеф, почвы, механический состав, степень влажности: **рельеф равнинный, почвы: торфянисто-перегнойные, подзолисто-глеевые, слабодренированные равнины с избыточным увлажнением**
3. Напочвенный покров (важнейшие растения-индикаторы) **таволга, папоротники, осока**
4. Тип леса (тип вырубки), тип лесорастительных условий **ТТ С4 (таволговые)**
5. Наличие естественного возобновления (по породам), тыс.шт./га; размещение, средняя высота, м **Ель 0,4 тыс.шт./га, неравномерное, 3,0м**
6. Зараженность почвы вредителями, вид: **в связи с отсутствием признаков заселения вредных организмов, обследование на лесн. участке не проводилось**
7. Состав, возраст, полнота, класс бонитета реконструируемого насаждения **не проектируется**
8. Способ реконструкции: ширина и направление коридоров, кулис, площадь расчищенных коридоров от общей площади реконструируемого участка (в %) **не проектируется**
9. Сроки и виды подготовки площади, применяемые машины и орудия: **формирование микроповышений (пластов) высотой 20-30 см, частичная обработка почвы бороздами трактором ТДТ-55 с плугом ПЛ-1; осень 2021 г.**
10. Способы и время обработки почвы (механизированная, ручная, сплошная, полосами, бороздами, площадками и т.д.), глубина обработки почвы, применяемые машины и орудия **Механизированная, бороздами, осень 2021г., трактором ТДТ-55 с плугом ПЛ-1, глубина обработки 20-30 см.**
11. Размещение и размеры площадок, полос, борозд на площади и их направление **борозды через 4-5 м, ширина 0,9 м, параллельно трелевочным волокам**
12. Метод и способ создания культур (посадка сеянцами, саженцами, посев рядовой, строчно-луночный, ручной, механизированный) **ручная посадка сеянцев ели мечом Колесова**
13. Количество посадочных (посевных) мест на 1 га, тыс.шт. **3,0**
14. Размещение посадочных (посевных) мест, расстояние между рядами **4-5 м, в рядах 0,7-0,9 м, в пласт плужных борозд с двух сторон борозды в шахматном порядке**
15. Схема смешения пород **Е-Е-Е-Е-Е**
16. Потребность в посадочном (посевном) материале на 1 га **3,0 тыс.шт.** тыс.шт. (кг) и на всю площадь по породам **18,0 тыс.шт.,**
17. Характеристика посадочного (посевного) материала по породам: возраст сеянцев, саженцев **3-4 года**, класс качества семян, их происхождение, лесосеменной район: **стандартные сеянцы ели европейской ОКС паспорт № \_\_\_\_\_**
18. Способ подготовки семян к посеву -
19. Виды и способы агротехнических уходов, их кратность:  
**1-й уход (2022 год) – дополнение по необходимости, уничтож. травянистой растительности.**  
**2-й уход (2023 год) – уничтожение травянистой растительности.**
20. Виды и способы лесоводственных уходов, их кратность:  
**3-й уход (2026 год)- вырубка поросли лиственных пород в рядах и междурядьях, шир. 3м**  
**4-й уход (2029 год)- вырубка поросли лиственных пород в рядах и междурядьях, шир. 3м**
21. Противопожарные мероприятия, протяженность, ширина мин полос **создание противопожарной минерализованной полосы по возможности.**
22. Намечаемый год перевода культур в лесопокрытую площадь **2031**

год

23. Показатели оценки восстанавливаемых лесов для признания работ по лесовосстановлению выполненными (возраст, количество деревьев главных лесных пород, средняя высота) **не менее 10 лет, не менее 2,0 тыс.шт./га, средняя высота не менее 0,7м. согласно Приложения 3 к Правилам лесовосстановления №1014 от 04.12.2020 г.**

Составил (арендатор): инженер л/х Михайлова Г.Г. « \_\_\_\_\_ »  
 (должность) (Ф.И.О.) (подпись) (дата)

Проверил (лесничий): Никитин А.В. « \_\_\_\_\_ »  
 (Ф.И.О.) (подпись) (дата)

Проверил (инженер по л/в): Ерёмкина Н.В. « 10 » 08.21  
 (Ф.И.О.) (подпись) (дата)

Учено с внесением следующих замечаний перед составлением акт предоставить в лес. во. паспорт на пос. мат. и внести данные в н. 44

Главный лесничий: Соколова Н.Е. « \_\_\_\_\_ »  
 (Ф.И.О.) (подпись) (дата)