

**ПРОЕКТ
ЛЕСОВОССТАНОВЛЕНИЯ
(создание лесных культур)
на весну, осень 2022 г.**

Главная порода : Сосна

Вид культур: сплошные

(сплошные, подпологовые, реконструкция)

Арендатор лесного участка: ООО«Свирьлес» дог.ар.№2-2008-12-70-3. л/д №2-2020г. от 17.11.2020г.
(наименование, № дог.аренды, декларация, дата)

Площадь участка: **6,6га/6,3** (в.7-5,4;в14-0,9га)

План участка

Лесничество (лесопарк) _____ Лодейнопольское _____

Участковое лесничество _____ Ребовское _____

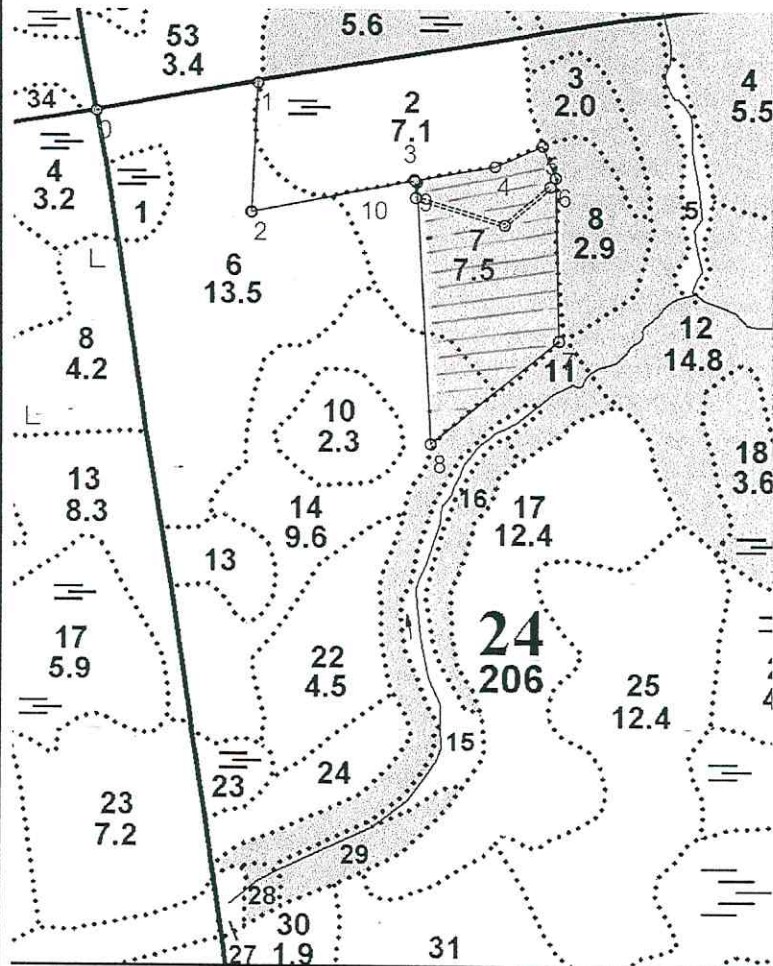
Урочище (при наличии) _____

Номер (а) лесного квартала _____ 24 _____

Номер (а) лесотаксационного выдела _____ 7;14 _____

Масштаб _____ 1:10000 _____

Площадь общая, га		Площадь эксплуатационная, га	
6.55		6.29	
Экспликация объекта			
Порядковый номер характерной (поворотной) точки	Геодезические координаты		
	X	Y	
Привязка			
0	491583.319	3272861.165	
1	491626.524	3273097.846	
2	491436.553	3273089.079	
Лесосека			
3	491484.284	3273326.942	
4	491505.720	3273444.297	
5	491537.107	3273513.703	
6	491489.902	3273533.161	
7	491250.753	3273538.885	
8	491098.381	3273352.854	
9	491481.067	3273330.309	
10	491484.284	3273326.942	
Номера точек	Румбы линий	Длина линий	
Привязка			
0 - 1	СВ 68°.00'	240.0	
1 - 2	ЮВ 9°.00'	190.0	
2 - 3	СВ 67°.00'	242.0	
Лесосека			
3 - 4	СВ 68°.00'	119.0	
4 - 5	СВ 54°.00'	76.0	
5 - 6	ЮВ 34°.00'	51.0	
6 - 7	ЮВ 13°.00'	239.0	
7 - 8	ЮЗ 39°.00'	240.0	
8 - 9	СЗ 15°.00'	383.0	
9 - 10	СЗ 57°.53'	4.6	
10 - 3	СЗ 47°.43'	0.9	
Лесосека			
Номер лесосеки	Площадь лесосеки, га		
Основной полигон	6.55		



* - Геодезические координаты получены при помощи GPS MAP 64S (указывается наименование и марка прибора, с помощью которого определены геодезические координаты) в системе координат МСК 47 зона 3 (указывается система координат, в которой представлены геодезические координаты, рекомендуем предоставлять геодезические координаты в местной системе МСК 47 с указанием зоны)

1. Категория лесокультурной площади: (вырубка 2020 г. состояние очистки удовлетворительное, кол-во пней (валунов) на 1 га до 350 шт., гарь --- г.; редина, пустырь, прогалина и т.д. ---)
2. Рельеф, почвы, механический состав, степень влажности : равнинный, подзолистые, супесчаные, влажные.
3. Напочвенный покров (важнейшие растения-индикаторы) : травяной средняя степень задернения 0,4-0,6
4. Тип леса (тип вырубки), тип лесорастительных условий : в.7-ЧС А2; в.14-ЧС В2
5. Наличие естественного возобновления (по породам), тыс.шт./га; размещение, средняя высота, м. – не имеется
6. Зараженность почвы вредителями, вид : в связи с отсутствием признаков заселения вредных организмов, обследование на лесном участке не проводилось.
7. Состав, возраст, полнота, класс бонитета реконструируемого насаждения: не проектир.
8. Способ реконструкции: ширина и направление коридоров, кулис, площадь расчищенных коридоров от общей площади реконструируемого участка (в %) : не проектируется.
9. Сроки и виды подготовки площади, применяемые машины и орудия 1-2 квартал 2021 г. подготовки почвы в 2021 г., бороздами, двухрядный дисковый рыхлитель Braske T-26, а+ тяговый агрегат Timberjack & John deer 1510
10. Способы и время обработки почвы (механизированная, ручная, сплошная, полосами, бороздами, площадками и т.д.), глубина обработки почвы, применяемые машины и орудия Механизированная, бороздами глубиной до 20 см-30 см Brecke T-26 + Timberjack & John deer 1510.
11. Размещение и размеры площадок, полос, борозд на площади и их направление : борозды через 3-5 м.
12. Метод и способ создания культур (посадка сеянцами, саженцами, посев рядовой, строчно-луночный, ручной, механизированный) посев рядовой.
13. Количество посадочных (посевных) мест на 1 га, тыс.шт.: 3600 шт.
14. Размещение посадочных (посевных) мест, расстояние между рядами 3-5 м., в рядах 0,4-0,8 м.
15. Схема смешения пород : С-С-С
16. Потребность в посадочном (посевном) материале на 1 га : 400 цр. тыс.шт. (кг) и на всю площадь по породам : 2520 цр.
17. Характеристика посадочного (посевного) материала по породам: возраст сеянцев, саженцев, класс качества семян, их происхождение, лесосеменной район : Кировская область, Афанасьевское лесничество, Афанасьевское участковое лесничество, квартал 7, выдел 4, паспорт № 2 от 09.04.2021 г. класс качества семян – второй.
18. Способ подготовки семян к посеву ---
19. Виды и способы агротехнических уходов, их кратность: уничтожение травянистой и древесной растительности в рядах культур : 1 год-1, 2 год-1, 3 год-1
20. Виды и способы лесоводственных уходов, их кратность: по мере необходимости.
21. Противопожарные мероприятия, протяженность, ширина мин. полос – создание мин. Полос по периметру участка частично.
22. Намечаемый год перевода культур в лесопокрытую площадь 2030 г.
23. Показатели оценки восстанавливаемых лесов для признания работ по лесовосстановлению выполненными (возраст, количество деревьев главных лесных пород, средняя высота) в соответствии с приложением №3 «Правил лесовосстановления».

Составил (арендатор): инж. по л/х Яковлев.М.В.
(должность) (Ф.И.О.)

MS « 02 » 08.21
(подпись) (дата)

Проверил (лесничий): Кабанов А.А.
(Ф.И.О.)

AK « 08 » 08.2021
(подпись) (дата)

Проверил (инженер по л/в): Степанович.А.А.
(Ф.И.О.)

AS « 13 » 08.2021
(подпись) (дата)

Учтено с внесением следующих замечаний

Главный лесничий : Леонтьев В.Н.
(Ф.И.О.)

AS « 13 » 08.2021
(подпись) (дата)