

Представитель лесопользователя

Утверждаю :

Заместитель Генерального директора-
директор филиала «Ленинградская атомная
станция» В.И. Перегуда



«15» сентября 2021 г.

ПРОЕКТ

ЛЕСОРАЗВЕДЕНИЯ

для компенсационного лесоразведения

на осень 2021 г., (весну г).

по договору аренды лесного участка АО "Концерн Росэнергоатом" № 1629кс-2020-03 от 06.03.2020г.

(наименование исполнителя работ или лесопользователя, N и дата договора, распоряжения, соглашения, лесная декларация и др.)

Характеристика местоположения лесного участка

1.1. Лесничество Ломоносовское

1.2. Участковое лесничество Гостилицкое

1.3. Номер квартала 147

1.4. Номер выдела 21(ч)

1.5. Площадь участка, с точностью до 0,0000 га 1,1000

1.6. План участка, масштаб 1:10 000 (прилагается к Проекту)

2. Характеристика лесорастительных условий участка

2.1. Лесорастительная зона таежная

2.2. Лесной район Балтийско-Белозерский

2.3. Целевое назначение лесов: Защитные леса, категория защитности: Запретные полосы

2.4. Рельеф равнина

2.5. Почва слабодренированная временного избыточного увлажнения суглинистая и глинистая с повышенным содержанием гумуса

(тип, степень увлажнения, механический состав)

2.6. Тип леса (тип лесорастительных условий) черничник влажный В3(вейниково-кипрейный)

2.7. Категория площади лесоразведения сенокос

(сенокос, пашни, карьеры и др.)

2.8. Напочвенный покров: злаки, таволга, сныть, луговик дернистый, мятлик луговой, ситник, лютик едкий

(важнейшие растения-индикаторы)

2.9. Захламленность отсутствует - _____

(отсутствует, слабая, средняя, сильная)

2.10. Завалуненность, % (слабая, средняя, сильная) -----

2.11. Наличие малоценных пород: 100лс+Ивд

2.12. Характер и размещение оставленных деревьев и кустарников самосев от стен леса.

Лиственные породы семенного происхождения по краям сенокоса и еденично по территории сенокоса.

2.13. Степень задернения почвы сильная 100%

(слабая, средняя, сильная)

2.14. Зараженность почвы вредителями, вид, шт./га _____ - _____

2.15. Гидрологические условия временное избыточное увлажнение

3. Обоснование проектируемого способа лесоразведения, породного состава восстанавливаемых лесов, сроки и способы лесоразведения

3.1. Вид проектируемого лесного насаждения для лесоразведения: Хвойное- сплошные культуры Сосны обыкновенной.

3.2. Культивируемые породы деревьев, тыс.шт./га: всего 3,0

в том числе главных (целевых) 3,0 сопутствующих нет

3.3. Подготовка лесного участка вынос границ участка в натуру, установка столбов. (отвод лесного участка, отграничение и оформление в натуре площади лесного участка)

Расчистка - удаление едичной поросли нежелательных лиственных пород и кустарника топорами и кусторезами по границам участка с приземлением на перегнивание.

(полосная, сплошная, с корчевкой (без корчевки) пней)

Расстояние между центрами полос _____ м, ширина полос _____ м,

Сроки проведения расчистки осень 2021г.

Применяемые машины и орудия - топор, кусторез.

3.4. Обработка почвы бороздами

(полосами, бороздами, площадками, иное)

Размещение и размеры площадок, полос, борозд на площади и их направление борозды через 3-5 м с ЮЗ на СВ

Глубина обработки почвы 20-30 см

Сроки проведения обработки почвы осень 2021г.

Применяемые машины и орудия трактор ТДТ-55 в агрегате с плугом ПКЛ-70

3.5. Метод и способ искусственного лесоразведения посадка вручную под меч «Колесова» сеянцами Сосна ОКС в пласт проведенных плужных борозд

(посадка сеянцами, саженцами, посадочным с ЗКС)

Сроки проведения работ осень 2021г

Применяемые машины и орудия в ручную под меч «Колесова»

Количество посадочных на 1 га 3,0 тыс. шт.

Схема смешения пород чистая 10С С-С-С

Размещение посадочных мест: расстояние между рядами

(площадками, полосами) 3-5 м, в рядах (в площадках, в полосах), 0,7-1,1 м

_____ - _____, количество рядов в полосе _____ - _____ шт.

Потребность в посадочном материале на 1 га 3,0 тыс. шт.

(кг), и на всю площадь по породам Сосна сц. ОКС-3,3 тыс. шт. (кг).

3.6. Характеристика посадочного материала сосна сеянцы 2-3х летки с открытой корневой системой.

(сеянцы с закрытой корневой системой или с открытой корневой системой, саженцы, возраст (лет), N и дата паспорта на используемый посадочный материал)

3.7. Виды и способы ухода, их кратность: см. приложение 2,

1-й год _____; 5-й год 1-агроуход;

2-й год 1-агроуход; 6-й год 1-лесоводственный уход;

3-й год 1-агроуход; 7-й год 1- лесоводственный уход;

4-й год 1-агроуход; 8-й год 1- лесоводственный уход.

Дополнение при приживаемости менее 85% по результатам инвентаризации.

4. Противопожарные и защитные мероприятия

4.1. Проведения противопожарных мероприятий создание противопожарной минерализованной полосы по границе участка-500м длина, не менее 1,4м ширина.

(перечень мероприятий, объем работ, ширина и протяженность)

4.2. Уход за противопожарными объектами ежегодно 500м.

Прочистка (обновление) полосы поверхности земли шириной не менее 1,4 м от лесных горючих материалов до минерального слоя.

(год ухода, перечень мероприятий, объем работ)

4.3. Борьба с вредителями, болезнями леса _____ - _____
(перечень мероприятий, объем работ)

5. Проектируемые показатели оценки качества лесоразведения для признания работ по лесоразведению завершенными.

5.1. Намечаемый год отнесения земель, предназначенных для лесоразведения, к землям, на которых расположены леса 2029г.

5.2. Состав 8С2Олс+Ивд

5.3. Средняя высота, 1,0 м

5.4. Возраст 8 лет

5.5. Количество деревьев главных (целевых) пород не менее 2,0 тыс. шт./га

5.6. Приживаемость, % 1 год не менее 80%, 3 год не менее 76%, 5 год не менее 76%

5.7. Параметры лесных культур в возрасте 5 лет:

Количество деревьев культивируемых пород, тыс.шт./га, всего 2,5

В том числе по породам 10 С

Соотношение средних высот деревьев культивируемых пород и естественно возобновившихся нежелательных пород: 0,9м/0,9м

5.8. Характеристика созданного молодняка при отнесении земель, предназначенных для лесоразведения, к землям, на которых расположены леса:

Количество деревьев главных (целевых) пород, не менее тыс.шт./га, всего 2,0

В том числе по породам Сосна.

Соотношение средних высот деревьев культивируемых пород и естественно возобновившихся нежелательных пород: 1,0/1,0

5.8. Намечаемые сроки обследования, годы плановая инвентаризация - осень 2022, 2024, 2026г.г.

К проекту прилагается:

1. План участка.

2. Расчетно-технологическая карта.

Проект составил:

Индивидуальный предприниматель
должность

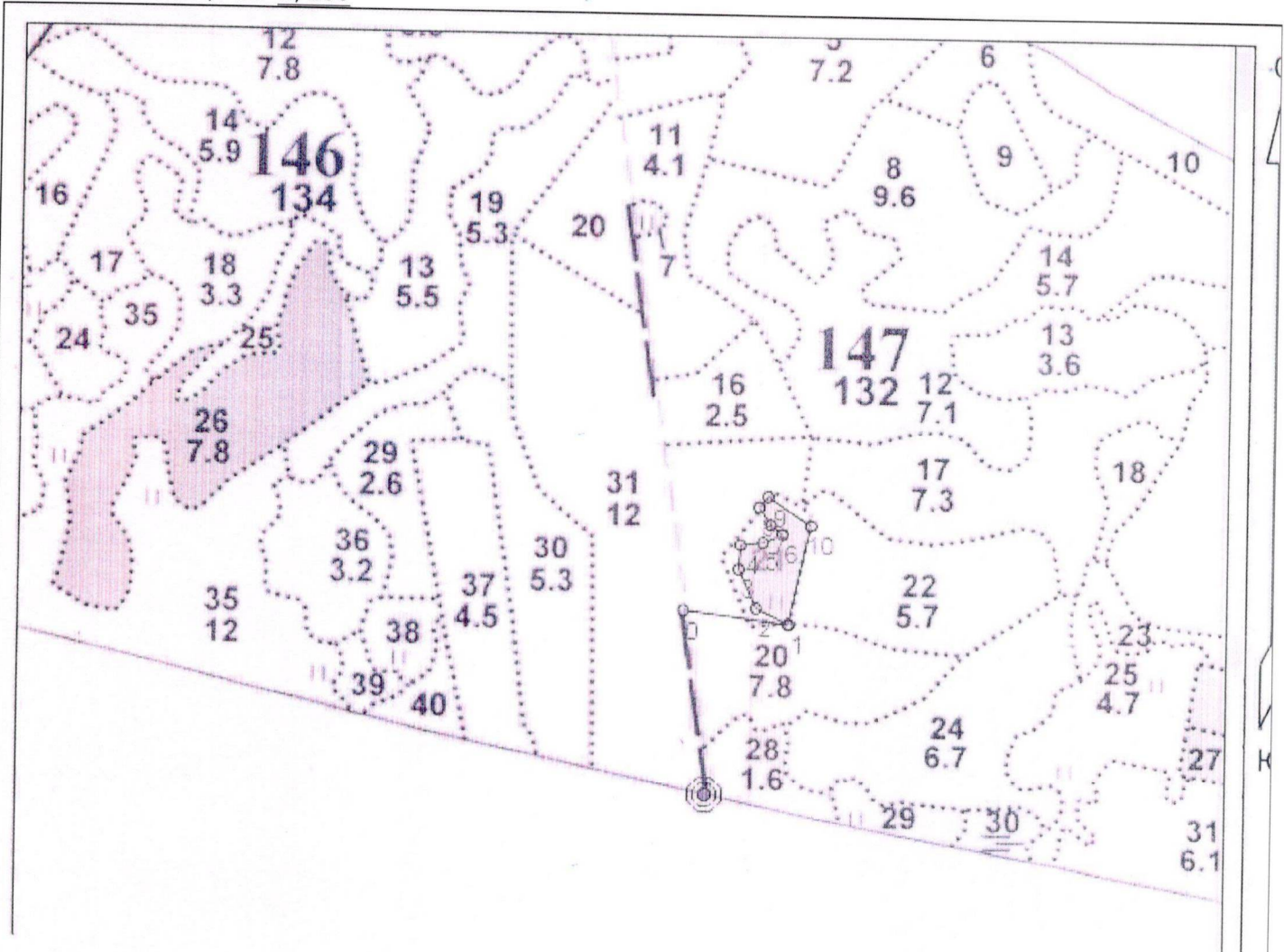
Яковлев В.А.
(Ф.И.О.)

15.09.2021

(подпись, число, печать)

План участка
М 1 : 10 000

Лесничество (лесопарк) Ломоносовское лесничество-филиал ЛОГКУ «Ленобллес»
 Участковое лесничество Гостилицкое
 Урочище (при наличии) _____
 Номер(а) лесного квартала 147
 Номер(а) лесотаксационного выдела, 21 (ч) .
 Масштаб 1:10000
 Площадь общая, га 1,100



Площадь общая, га
1,100

Экспликация участка						
Номера точек	Геодезические координаты		Направление румбы (азимуты) линий, °		Длина линий, м	
	Геодезическая широта	Геодезическая долгота				
Привязка						
0-1	59.66836635	29.71694825	ЮВ	83°.05'	156.3	
Объект						
Катег. земель	Площадь участка, га	Номера точек	Геодезические координаты		Направление румбы (азимуты) линий, °	Длина линий, м
			Геодезическая широта	Геодезическая долгота		

сенокос	1,100	1-2	59.66819714	29.7197087	СЗ :65° .05'	53.2
		2-3	59.66839852	29.71885023	СЗ :25° .19'	61.1
		3-4	59.66889465	29.71838565	СВ :3° .44'	35.9
		4-5	59.66921658	29.71842732	СВ :83° .28'	33.1
		5-6	59.66925045	29.71901243	СВ :66° .34'	30.7
		6-7	59.66936031	29.71951406	СЗ :50° .45'	21.9
		7-8	59.66948462	29.71921276	СЗ :33° .38'	30.9
		8-9	59.669716	29.71890806	СВ :40° .29'	19.8
		9-10	59.66985148	29.71913703	ЮВ :56° .42'	75.7
		10-1	59.66947812	29.72026242	ЮЗ :12° .41'	146.2

* - Геодезические координаты получены при помощи GARMIN GPSmap 62stc (указывается наименование и марка прибора, с помощью которого определены геодезические координаты) в системе координат WGS 84 зона _____ (указывается система координат, в которой представлены геодезические координаты, рекомендуем предоставлять геодезические координаты в местной системе МСК 47 с указанием зоны)

Индивидуальный предприниматель
должность

Яковлев В.А.
(Ф.И.О.)

15.09.2021

(подпись, число, печать)

Расчетно-технологическая карта.

Приложение № 2.

Технологическая операция							Затраты, на га/на участок		
№ п/п	Вид операции	Срок выполнения	Количественные, качественные характеристики выполняемой работы	Ед. изм. (га, тыс. шт.)	Объем, га	Марка трактора, орудия, инструмента	Маш. см.	Чел. дн.	Тыс. руб.
1	Планировка, трассирование, регулирование гидрологического режима	-							
2	Расчистка участка	Осень 2021г.	Расчистка от еденичной поросли и кустарника.			Топор, кусторез.			
3	Обработка почвы	Осень 2021г.	Нарезка плужных борозд ч/з 3-5м		1,1	ТДТ-55, ПКЛ-70			
4	Посадка, транспортировка и хранение посадочного материала	осень 2021г	Посадка сеянцы Сосна ОКС вручную под меч.	3,0	1,1	Меч «Колесо»			
5	Дополнение	Май 2023, 2025, 2027.	Посадка сеянцы Сосна ОКС,ЗКС взамен погибших, вручную под меч.	0,600 0,750 0,750	1,1	Меч «Колесо»			
6	Агротехнические уходы по годам Лесоводственный уход	3кв. 2022-2026 3кв. 2027-2029	Удаление травянистой растительности, поросли лиственных пород в рядах культур, в ручную и механизированно.		1,1	Топоры тляпки секаторы, мотокусторезы.			
7	Лесозащитные мероприятия	-							
8	Противопожарные мероприятия		Создание минерализ. полосы шир.1,4 м, прочистка уход ежегодно- 2-3кв.		500м	ТДТ-55, ПКЛ-70			

Потребность в посадочном материале всего: 5,61 тыс. шт.

В т.ч. на дополнение: 2,31 тыс. шт.

Затраты на посадочный материал: $2,9 \times 5,61 = 16,269$ тыс. руб.

Представитель лесопользователя

Утверждаю :

Заместитель Генерального директора-
директор филиала «Ленинградская атомная
станция» В.И. Перегуда



«15» сентября 2021 г.

ПРОЕКТ

ЛЕСОРАЗВЕДЕНИЯ

для компенсационного лесоразведения

на осень 2021 г., (весну г).

по договору аренды лесного участка АО "Концерн Росэнергоатом" № 1629кс-2020-03 от 06.03.2020г.

(наименование исполнителя работ или лесопользователя, N и дата договора, распоряжения, соглашения, лесная декларация и др.)

Характеристика местоположения лесного участка

1.1. Лесничество Ломоносовское

1.2. Участковое лесничество Гостилицкое

1.3. Номер квартала 147

1.4. Номер выдела 29 (ч)

1.5. Площадь участка, с точностью до 0,0000 га 0,6000

1.6. План участка, масштаб 1:10 000 (прилагается к Проекту)

2. Характеристика лесорастительных условий участка

2.1. Лесорастительная зона таежная

2.2. Лесной район Балтийско-Белозерский

2.3. Целевое назначение лесов: Защитные леса, категория защитности: Запретные полосы

2.4. Рельеф равнина

2.5. Почва слабодренированная временного избыточного увлажнения суглинистая и глинистая с повышенным содержанием гумуса

(тип, степень увлажнения, механический состав)

2.6. Тип леса (тип лесорастительных условий) черничник влажный В3(вейниково-кипрейный)

2.7. Категория площади лесоразведения сенокос

(сенокос, пашни, карьеры и др.)

2.8. Напочвенный покров: злаки, таволга, сныть, луговик дернистый, мятлик луговой, ситник, лютик едкий

(важнейшие растения-индикаторы)

2.9. Захламленность отсутствует - _____

(отсутствует, слабая, средняя, сильная)

2.10. Завалуненность, % (слабая, средняя, сильная) -----

2.11. Наличие малоценных пород: 10Олс+Ивд

2.12. Характер и размещение оставленных деревьев и кустарников самосев от стен леса.

Лиственные породы семенного происхождения по краям сенокоса и еденично по территории сенокоса.

2.13. Степень задернения почвы сильная 100%

(слабая, средняя, сильная)

2.14. Зараженность почвы вредителями, вид, шт./га _____ - _____

2.15. Гидрологические условия временное избыточное увлажнение

3. Обоснование проектируемого способа лесоразведения, породного состава восстанавливаемых лесов, сроки и способы лесоразведения

3.1. Вид проектируемого лесного насаждения для лесоразведения: Хвойное- сплошные культуры Сосны обыкновенной.

3.2. Культивируемые породы деревьев, тыс.шт./га: всего 3,0

в том числе главных (целевых) 3,0 сопутствующих нет

3.3. Подготовка лесного участка вынос границ участка в натуру, установка столбов. (отвод лесного участка, отграничение и оформление в натуре площади лесного участка)

Расчистка - удаление едичной поросли нежелательных лиственных пород и кустарника топорами и кусторезами по границам участка с приземлением на перегнивание.

(полосная, сплошная, с корчевкой (без корчевки) пней)

Расстояние между центрами полос _____ - _____ м, ширина полос _____ - _____ м,

Сроки проведения расчистки осень 2021г.

Применяемые машины и орудия - топор, кусторез.

3.4. Обработка почвы бороздами

(полосами, бороздами, площадками, иное)

Размещение и размеры площадок, полос, борозд на площади и их направление борозды через 3-5 м с ЮЗ на СВ

Глубина обработки почвы 20-30 см

Сроки проведения обработки почвы осень 2021г.

Применяемые машины и орудия трактор ТДТ-55 в агрегате с плугом ПКЛ-70

3.5. Метод и способ искусственного лесоразведения посадка вручную под меч «Колесова» сеянцами Сосна ОКС в пласт проведенных плужных борозд

(посадка сеянцами, саженцами, посадочным с ЗКС)

Сроки проведения работ осень 2021г

Применяемые машины и орудия в ручную под меч «Колесова»

Количество посадочных на 1 га 3,0 тыс. шт.

Схема смещения пород чистая 10С С-С-С

Размещение посадочных мест: расстояние между рядами

(площадками, полосами) 3-5 м, в рядах (в площадках, в полосах), 0,7-1,1м

_____ - _____, количество рядов в полосе _____ - _____ шт.

Потребность в посадочном материале на 1 га 3,0 тыс. шт.

(кг), и на всю площадь по породам Сосна сщ. ОКС-1,8 тыс. шт. (кг).

3.6. Характеристика посадочного материала сосна сеянцы 2-3х летки с открытой корневой системой.

(сеянцы с закрытой корневой системой или с открытой корневой системой, саженцы, возраст (лет), N и дата паспорта на используемый посадочный материал)

3.7. Виды и способы ухода, их кратность: см. приложение 2,

1-й год _____; _____ 5-й год 1-агроуход;

2-й год 1-агроуход; _____ 6-й год 1-лесоводственный уход;

3-й год 1-агроуход; _____ 7-й год 1- лесоводственный уход;

4-й год 1-агроуход; _____ 8-й год 1- лесоводственный уход.

Дополнение при приживаемости менее 85% по результатам инвентаризации.

4. Противопожарные и защитные мероприятия

4.1. Проведения противопожарных мероприятий создание противопожарной минерализованной полосы по границе участка-420м длина, не менее 1,4м ширина.

(перечень мероприятий, объем работ, ширина и протяженность)

4.2. Уход за противопожарными объектами ежегодно 420м.

Прочистка (обновление) полосы поверхности земли шириной не менее 1,4 м от лесных горючих материалов до минерального слоя.

(год ухода, перечень мероприятий, объем работ)

4.3. Борьба с вредителями, болезнями леса _____

(перечень мероприятий, объем работ)

5. Проектируемые показатели оценки качества лесоразведения для признания работ по лесоразведению завершенными.

5.1. Намечаемый год отнесения земель, предназначенных для лесоразведения, к землям, на которых расположены леса 2029г.

5.2. Состав 8С2Олс+Ивд

5.3. Средняя высота, 1,0 м

5.4. Возраст 8 лет

5.5. Количество деревьев главных (целевых) пород не менее 2,0 тыс. шт./га

5.6. Приживаемость, % 1 год не менее 80%, 3 год не менее 76%, 5 год не менее 76%

5.7. Параметры лесных культур в возрасте 5 лет:

Количество деревьев культивируемых пород, тыс.шт./га, всего 2,5

В том числе по породам 10 С

Соотношение средних высот деревьев культивируемых пород и естественно возобновившихся нежелательных пород: 0,9м/0,9м

5.8. Характеристика созданного молодняка при отнесении земель, предназначенных для лесоразведения, к землям, на которых расположены леса:

Количество деревьев главных (целевых) пород, не менее тыс.шт./га, всего 2,0

В том числе по породам Сосна.

Соотношение средних высот деревьев культивируемых пород и естественно возобновившихся нежелательных пород: 1,0/1,0

5.8. Намечаемые сроки обследования, годы плановая инвентаризация - осень 2022, 2024, 2026г.г.

К проекту прилагается:

1. План участка.

2. Расчетно-технологическая карта.

Проект составил:

Индивидуальный предприниматель
должность

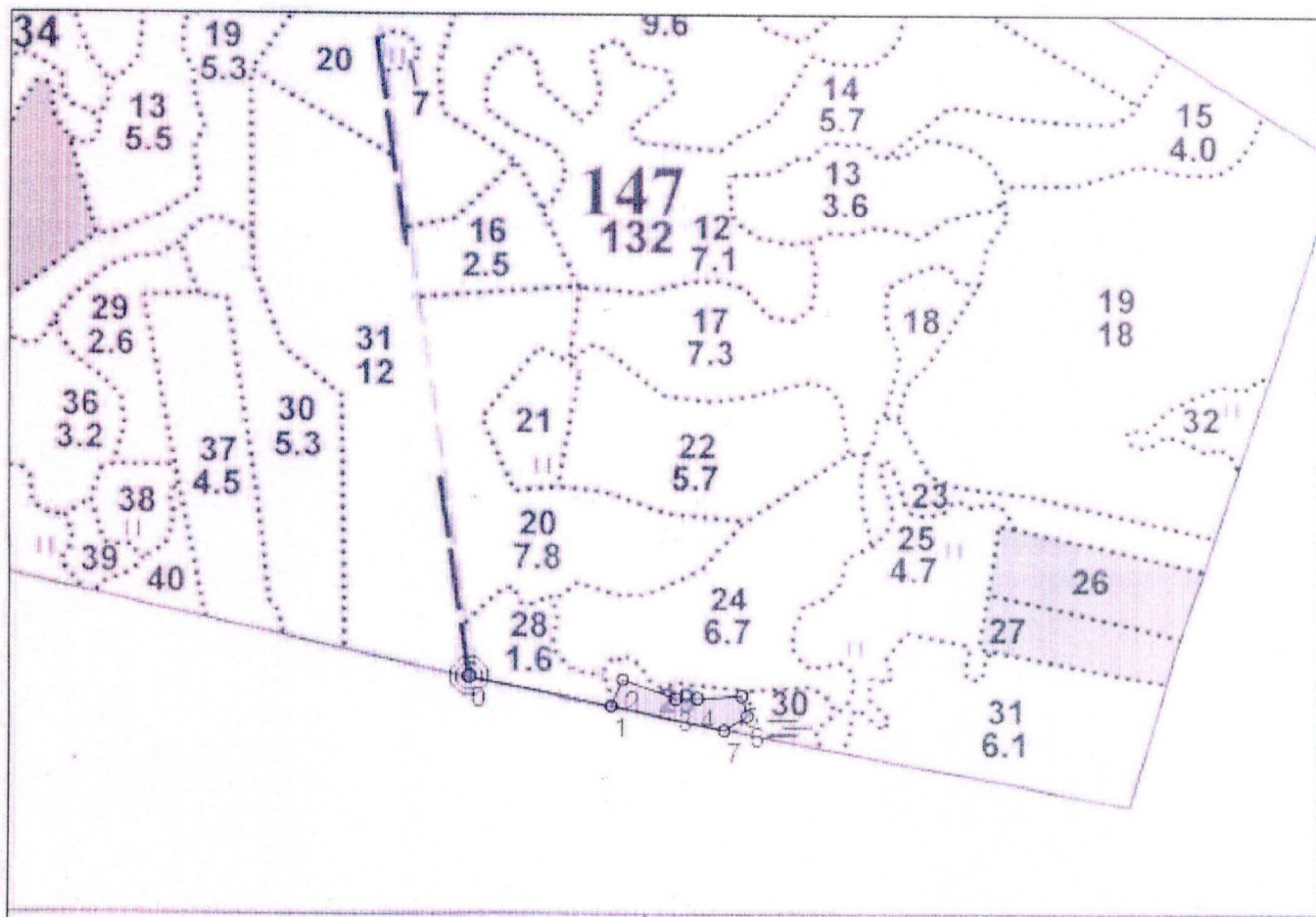
Яковлев В.А.
(Ф.И.О.)

15.09.2021

(подпись, число, печать)

План участка
М 1 : 10 000

Лесничество (лесопарк) Ломоносовское лесничество-филиал ЛОГКУ «Ленобллес»
 Участковое лесничество Гостилицкое
 Урочище (при наличии) _____
 Номер(а) лесного квартала 147
 Номер(а) лесотаксационного выдела, 29 (ч) .
 Масштаб 1:10000
 Площадь общая, га 0,6000



Площадь
общая, га
0,6000

Экспликация участка						
Номера точек	Геодезические координаты		Направление румбы (азимуты) линий, °		Длина линий, м	
	Геодезическая широта	Геодезическая долгота				
Привязка						
0-1	59.66596446	29.71762167	ЮВ	78° .28'	197.2	
Объект						
Катег. земель	Площадь участка, га	Номера точек	Геодезические координаты		Направление румбы (азимуты) линий, °	Длина линий, м
			Геодезическая широта	Геодезическая долгота		
сенокос	0,6000	1-2	59.66557581	29.72097339	СВ :24° .01'	38.6
		2-3	59.66589269	29.72125271	ЮВ :69° .58'	76.6
		3-4	59.66565725	29.72253275	СВ :88° .05'	29.3

		4-5	59.66566618	29.72305358	СВ :86°.53'	60.0
		5-6	59.66569575	29.72411914	ЮВ :16°.42'	27.4
		6-7	59.66546011	29.72425915	ЮЗ :57°.59'	37.2
		7-1	59.66528311	29.72369806	СЗ :78°.01'	156.6

* - Геодезические координаты получены при помощи GARMIN GPSmap 62stc (указывается наименование и марка прибора, с помощью которого определены геодезические координаты) в системе координат WGS 84 зона _____ (указывается система координат, в которой представлены геодезические координаты, рекомендуем предоставлять геодезические координаты в местной системе МСК 47 с указанием зоны)

Индивидуальный предприниматель
должность

Яковлев В.А.
(Ф.И.О.)

15.09.2021

(подпись, число, печать)

Расчетно-технологическая карта.

Приложение № 2.

Технологическая операция							Затраты, на га/на участок		
№ п/п	Вид операции	Срок выполнения	Количественные, качественные характеристики выполняемой работы	Ед. изм. (га, тыс. шт.)	Объем, га	Марка трактора, орудия, инструмента	Маш. см.	Чел. дн.	Тыс. руб.
1	Планировка, трассирование, регулирование гидрологического режима	-							
2	Расчистка участка	Осень 2021г.	Расчистка от еденичной поросли и кустарника.			Топор, кусторез.			
3	Обработка почвы	Осень 2021г.	Нарезка плужных борозд ч/з 3-5м		0,6	ТДТ-55, ПКЛ-70			
4	Посадка, транспортировка и хранение посадочного материала	Осень 2021г.	Посадка сеянцы Сосна ОКС вручную под меч.	3,0	0,6	Меч «Коле сова»			
5	Дополнение	Май 2023, 2025, 2027.	Посадка сеянцы Сосна ОКС,ЗКС взамен погибших, вручную под меч.	0,600 0,750 0,750	0,6	Меч «Коле сова»			
6	Агротехнические уходы по годам Лесоводственный уход	3кв. 2022-2026 3кв. 2027-2029	Удаление травянистой растительности, поросли лиственных пород в рядах культур, в ручную и механизированно.		0,6	Топоры тьяпки секаторы, мотокус торезы.			
7	Лесозащитные мероприятия	-							
8	Противопожарные мероприятия		Создание минерализ. полосы шир.1,4 м, прочистка уход ежегодно- 2-3кв.		420м	ТДТ-55, ПКЛ-70			

Потребность в посадочном материале всего: 3,06тыс. шт.

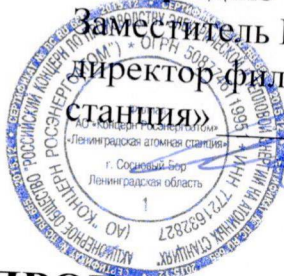
В т.ч. на дополнение: 1,26 тыс. шт.

Затраты на посадочный материал: $2,9 \times 3,06 = 8,874$ тыс. руб.

Представитель лесопользователя

Утверждаю :

Заместитель Генерального директора-
директор филиала «Ленинградская атомная
станция»
В.И. Перегуда



«15» сентября 2021 г.

ПРОЕКТ

ЛЕСОРАЗВЕДЕНИЯ

Для компенсационного лесоразведения

на осень 2021 г., (весну г).

по договору аренды лесного участка АО "Концерн Росэнергоатом" № 1629кс-2020-03 от 06.03.2020г.

(наименование исполнителя работ или лесопользователя, N и дата договора, распоряжения, соглашения, лесная декларация и др.)

Характеристика местоположения лесного участка

1.1. Лесничество Ломоносовское

1.2. Участковое лесничество Гостилицкое

1.3. Номер квартала 147

1.4. Номер выдела 32 (ч)

1.5. Площадь участка, с точностью до 0,0000 га 1,0000

1.6. План участка, масштаб 1:10 000 (прилагается к Проекту)

2. Характеристика лесорастительных условий участка

2.1. Лесорастительная зона таежная

2.2. Лесной район Балтийско-Белозерский

2.3. Целевое назначение лесов: Защитные леса, категория защитности: Запретные полосы

2.4. Рельеф равнина

2.5. Почва слабодренированная временного избыточного увлажнения суглинистая и глинистая с повышенным содержанием гумуса

(тип, степень увлажнения, механический состав)

2.6. Тип леса (тип лесорастительных условий) черничник влажный В3(вейниково-кипрейный)

2.7. Категория площади лесоразведения сенокос
(сенокос, пашни, карьеры и др.)

2.8. Напочвенный покров: злаки, таволга, сныть, луговик дернистый, мятлик луговой, ситник, лютик едкий

(важнейшие растения-индикаторы)

2.9. Захламленность отсутствует

(отсутствует, слабая, средняя, сильная)

2.10. Завалуненность, % (слабая, средняя, сильная) -----

2.11. Наличие малоценных пород: 10Олс+Ивд

2.12. Характер и размещение оставленных деревьев и кустарников самосев от стен леса.

Лиственные породы семенного происхождения по краям сенокоса и еденично по территории сенокоса.

2.13. Степень задернения почвы сильная 100%
(слабая, средняя, сильная)

2.14. Зараженность почвы вредителями, вид, шт./га _____ - _____
2.15. Гидрологические условия временное избыточное увлажнение

3. Обоснование проектируемого способа лесоразведения, породного состава восстанавливаемых лесов, сроки и способы лесоразведения

3.1. Вид проектируемого лесного насаждения для лесоразведения: Хвойное- сплошные культуры Сосны обыкновенной.

3.2. Культивируемые породы деревьев, тыс.шт./га: всего 3,0

в том числе главных (целевых) 3,0 сопутствующих нет

3.3. Подготовка лесного участка вынос границ участка в натуру, установка столбов. (отвод лесного участка, отграничение и оформление в натуре площади лесного участка)

Расчистка - удаление еденичной поросли нежелательных лиственных пород и кустарника топорами и кусторезами по границам участка с приземлением на перегивание.
(полосная, сплошная, с корчевкой (без корчевки) пней)

Расстояние между центрами полос _____ м, ширина полос _____ м,
Сроки проведения расчистки осень 2021г.

Применяемые машины и орудия - топор, кусторез.

3.4. Обработка почвы бороздами
(полосами, бороздами, площадками, иное)

Размещение и размеры площадок, полос, борозд на площади и их направление борозды через 3-5 м с ЮЗ на СВ

Глубина обработки почвы 20-30 см

Сроки проведения обработки почвы осень 2021г.

Применяемые машины и орудия трактор ТДТ-55 в агрегате с плугом ПКЛ-70

3.5. Метод и способ искусственного лесоразведения посадка вручную под меч «Колесова» сеянцами Сосна ОКС в пласт проведенных плужных борозд
(посадка сеянцами, саженцами, посадочным с ЗКС)

Сроки проведения работ осень 2021г

Применяемые машины и орудия в ручную под меч «Колесова»

Количество посадочных на 1 га 3,0 тыс. шт.

Схема смешения пород чистая 10С С-С-С

Размещение посадочных мест: расстояние между рядами

(площадками, полосами) 3-5 м, в рядах (в площадках, в полосах), 0,7-1,1 м
_____ - _____, количество рядов в полосе _____ - _____ шт.

Потребность в посадочном материале на 1 га 3,0 тыс. шт.

(кг), и на всю площадь по породам Сосна сц. ОКС-3,0 тыс. шт. (кг).

3.6. Характеристика посадочного материала сосна сеянцы 2-3х летки с открытой корневой системой.

(сеянцы с закрытой корневой системой или с открытой корневой системой, саженцы, возраст (лет), N и дата паспорта на используемый посадочный материал)

3.7. Виды и способы ухода, их кратность: см. приложение 2,

1-й год _____; 5-й год 1-агроуход;

2-й год 1-агроуход; 6-й год 1-лесоводственный уход;

3-й год 1-агроуход; 7-й год 1- лесоводственный уход;

4-й год 1-агроуход; 8-й год 1- лесоводственный уход.

Дополнение при приживаемости менее 85% по результатам инвентаризации.

4. Противопожарные и защитные мероприятия
- 4.1. Проведения противопожарных мероприятий создание противопожарной минерализованной полосы по границе участка-500м длина, не менее 1,4м ширина.
(перечень мероприятий, объем работ, ширина и протяженность)
- 4.2. Уход за противопожарными объектами ежегодно 500м.

Прочистка (обновление) полосы поверхности земли шириной не менее 1,4 м от лесных горючих материалов до минерального слоя.
(год ухода, перечень мероприятий, объем работ)

- 4.3. Борьба с вредителями, болезнями леса _____
(перечень мероприятий, объем работ)

5. Проектируемые показатели оценки качества лесоразведения для признания работ по лесоразведению завершенными.

5.1. Намечаемый год отнесения земель, предназначенных для лесоразведения, к землям, на которых расположены леса 2029г.

5.2. Состав 8С2Олс+Ивд

5.3. Средняя высота, 1,0 м

5.4. Возраст 8 лет

5.5. Количество деревьев главных (целевых) пород не менее 2,0 тыс. шт./га

5.6. Приживаемость, % 1 год не менее 80%, 3 год не менее 76%, 5 год не менее 76%

5.7. Параметры лесных культур в возрасте 5 лет:

Количество деревьев культивируемых пород, тыс.шт./га, всего 2,5

В том числе по породам 10 С

Соотношение средних высот деревьев культивируемых пород и естественно возобновившихся нежелательных пород: 0,9м/0,9м

5.8. Характеристика созданного молодняка при отнесении земель, предназначенных для лесоразведения, к землям, на которых расположены леса:

Количество деревьев главных (целевых) пород, не менее тыс.шт./га, всего 2,0

В том числе по породам Сосна.

Соотношение средних высот деревьев культивируемых пород и естественно возобновившихся нежелательных пород: 1,0/1,0

5.8. Намечаемые сроки обследования, годы плановая инвентаризация - осень 2022, 2024, 2026г.г.

К проекту прилагается:

1. План участка.
2. Расчетно-технологическая карта.

Проект составил:

Индивидуальный предприниматель
должность

Яковлев В.А.
(Ф.И.О.)

15.09.2021

(подпись, число, печать)

План участка
М 1 : 10 000

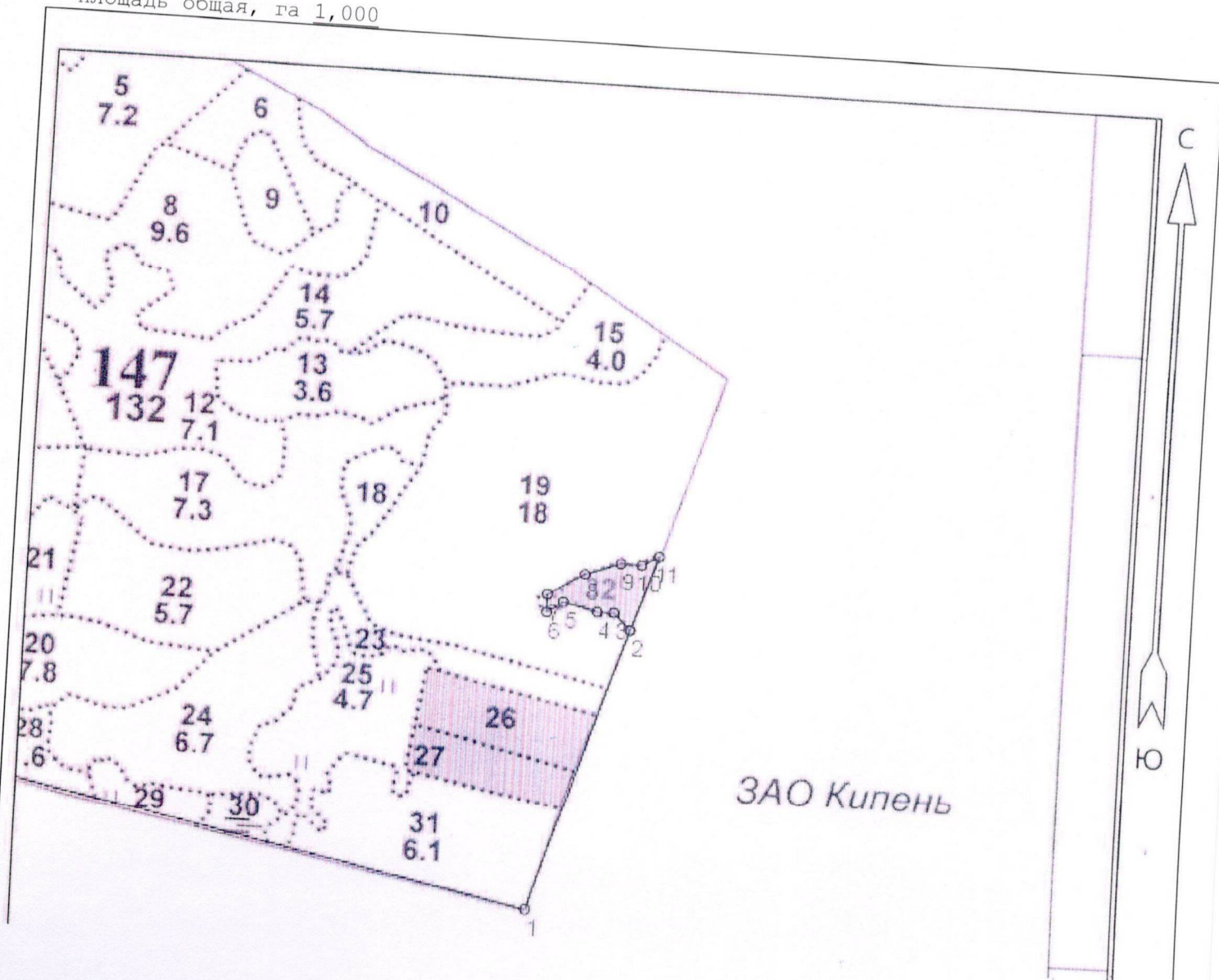
Лесничество (лесопарк) Ломоносовское лесничество-филиал ЛОГКУ «Ленобллес»
участковое лесничество Гостилицкое

Урочище (при наличии) _____
Номер(а) лесного квартала 147

Номер(а) лесотаксационного выдела, 32 (ч) .

Масштаб 1:10000

Площадь общая, га 1,000



Площадь
общая, га
1,000

Экспликация участка

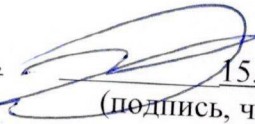
Номера точек	Геодезические координаты		Направление румбы (азимуты) линий, °	Длина линий, м		
	Геодезическая широта	Геодезическая долгота				
Привязка						
0-1	59.66596446	29.71762167	ЮВ 78°.51'	911.9		
1-2	59.66438056	29.73353489	СВ 17°.46'	477.8		
Объект						
Катег. земель	Площадь участка, га	Номера точек	Геодезические координаты		Направление румбы (азимуты)	Длина линий, м
			Геодезическая широта	Геодезическая долгота		

					линий, °	
сенокос	1,000	2-3	59.66846741	29.73612901	СЗ:45°.30'	38.6
		3-4	59.66871074	29.73563869	ЮЗ:90°.00'	27.5
		4-5	59.66871074	29.73515016	СЗ:76°.43'	56.4
		5-6	59.66882725	29.73417308	ЮЗ:55°.55'	31.3
		6-7	59.66866962	29.73371168	СЗ:1°.33'	28.2
		7-8	59.6689232	29.73369811	СВ:58°.36'	68.8
		8-9	59.66924532	29.73474304	СВ:70°.12'	60.8
		9-10	59.66943037	29.73576083	ЮВ:88°.42'	33.6
		10-11	59.66942352	29.73635793	СВ:60°.57'	31.4
		11-2	59.66956059	29.73684647	ЮЗ:18°.20'	128.2

* - Геодезические координаты получены при помощи GARMIN GPSmap 62stc (указывается наименование и марка прибора, с помощью которого определены геодезические координаты) в системе координат WGS 84 зона _____ (указывается система координат, в которой представлены геодезические координаты, рекомендуем предоставлять геодезические координаты в местной системе МСК 47 с указанием зоны)

Индивидуальный предприниматель
должность

Яковлев В.А.
(Ф.И.О.)


(подпись, число, печать)

15.09.2021

Расчетно-технологическая карта.

Приложение № 2.

Технологическая операция							Затраты, на га/на участок		
№ п/п	Вид операции	Срок выполнения	Количественные, качественные характеристики выполняемой работы	Ед. изм. (га, тыс. шт.)	Объем, га	Марка трактора, орудия, инструмента	Маш. см.	Чел. дн.	Тыс. руб.
1	Планировка, трассирование, регулирование гидрологического режима	-							
2	Расчистка участка	Осень 2021г.	Расчистка от еденичной поросли и кустарника.			Топор, кусторез.			
3	Обработка почвы	Осень 2021г.	Нарезка плужных борозд ч/з 3-5м		1,0	ТДТ-55, ПКЛ-70			
4	Посадка, транспортировка и хранение посадочного материала	Осень 2021г.	Посадка семян сосны ОКС вручную под меч.	3,0	1,0	Меч «Колесо»			
5	Дополнение	Май 2023, 2025, 2027.	Посадка семян сосны ОКС, ЗКС взамен погибших, вручную под меч.	0,600 0,750 0,750	1,0	Меч «Колесо»			
6	Агротехнические уход по годам лесоводственный уход	3 кв. 2022-2026 3 кв. 2027-2029	Удаление травянистой растительности, поросли лиственных пород в рядах культур, вручную и механизировано.		1,0	Топоры, тяпки, секаторы, мотокусорезы.			
7	Лесозащитные мероприятия	-							
8	Противопожарные мероприятия		Создание минерализ. полосы шир. 1,4 м, прочистка уход ежегодно- 2-3 кв.		500м	ТДТ-55, ПКЛ-70			

Потребность в посадочном материале всего: 5,1 тыс. шт.

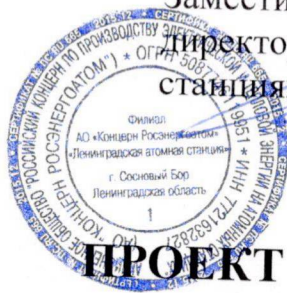
В т.ч. на дополнение: 2,1 тыс. шт.

Затраты на посадочный материал: $2,9 \times 5,1 = 14,79$ тыс. руб.

Представитель лесопользователя

Утверждаю :

Заместитель Генерального директора-
директор филиала «Ленинградская атомная
станция» В.И. Перегуда



«15» сентября 2021 г.

ПРОЕКТ ЛЕСОРАЗВЕДЕНИЯ

ДЛЯ КОМПЕНСАЦИОННОГО ЛЕСОРАЗВЕДЕНИЯ

на осень 2021 г., (весну г).

по договору аренды лесного участка АО "Концерн Росэнергоатом" № 1629кс-2020-03 от 06.03.2020г.

(наименование исполнителя работ или лесопользователя, N и дата договора, распоряжения, соглашения, лесная декларация и др.)

Характеристика местоположения лесного участка

1.1. Лесничество Ломоносовское

1.2. Участковое лесничество Гостилицкое

1.3. Номер квартала 146

1.4. Номер выдела 4(ч)

1.5. Площадь участка, с точностью до 0,0000 га 1,0000

1.6. План участка, масштаб 1:10 000 (прилагается к Проекту)

2. Характеристика лесорастительных условий участка

2.1. Лесорастительная зона таежная

2.2. Лесной район Балтийско-Белозерский

2.3. Целевое назначение лесов: Защитные леса, категория защитности: Запретные полосы

2.4. Рельеф равнина

2.5. Почва слабодренированная временного избыточного увлажнения суглинистая и глинистая с повышенным содержанием гумуса

(тип, степень увлажнения, механический состав)

2.6. Тип леса (тип лесорастительных условий) черничник влажный В3(вейниково-кипрейный)

2.7. Категория площади лесоразведения сенокос

(сенокос, пашни, карьеры и др.)

2.8. Напочвенный покров: злаки, таволга, сныть, луговик дернистый, мятлик луговой, ситник, лютик едкий

(важнейшие растения-индикаторы)

2.9. Захламленность отсутствует

(отсутствует, слабая, средняя, сильная)

2.10. Завалуненность, % (слабая, средняя, сильная) -----

2.11. Наличие малоценных пород: 10Олс+Ивд

2.12. Характер и размещение оставленных деревьев и кустарников самосев от стен леса.

Лиственные породы семенного происхождения по краям сенокоса и еденично по территории сенокоса.

2.13. Степень задернения почвы сильная 100%

(слабая, средняя, сильная)

2.14. Зараженность почвы вредителями, вид, шт./га _____ - _____

2.15. Гидрологические условия временное избыточное увлажнение

3. Обоснование проектируемого способа лесоразведения, породного состава восстанавливаемых лесов, сроки и способы лесоразведения

3.1. Вид проектируемого лесного насаждения для лесоразведения: Хвойное- сплошные культуры Сосны обыкновенной.

3.2. Культивируемые породы деревьев, тыс.шт./га: всего 3,0

в том числе главных (целевых) 3,0 сопутствующих нет

3.3. Подготовка лесного участка вынос границ участка в натуру, установка столбов. (отвод лесного участка, отграничение и оформление в натуре площади лесного участка)

Расчистка - удаление еденичной поросли нежелательных лиственных пород и кустарника топорами и кусторезами по границам участка с приземлением на перегнивание.

(полосная, сплошная, с корчевкой (без корчевки) пней)

Расстояние между центрами полос _____ м, ширина полос _____ м,

Сроки проведения расчистки осень 2021г.

Применяемые машины и орудия - топор, кусторез.

3.4. Обработка почвы бороздами

(полосами, бороздами, площадками, иное)

Размещение и размеры площадок, полос, борозд на площади и их направление борозды через 3-5 м с ЮЗ на СВ

Глубина обработки почвы 20-30 см

Сроки проведения обработки почвы осень 2021г.

Применяемые машины и орудия трактор ТДТ-55 в агрегате с плугом ПКЛ-70

3.5. Метод и способ искусственного лесоразведения посадка вручную под меч «Колесова» сеянцами Сосна ОКС в пласт проведенных плужных борозд

(посадка сеянцами, саженцами, посадочным с ЗКС)

Сроки проведения работ осень 2021г.

Применяемые машины и орудия в ручную под меч «Колесова»

Количество посадочных на 1 га 3,0 тыс. шт.

Схема смешения пород чистая 10С С-С-С

Размещение посадочных мест: расстояние между рядами

(площадками, полосами) 3-5 м, в рядах (в площадках, в полосах), 0,7-1,1 м

_____ - _____, количество рядов в полосе _____ - _____ шт.

Потребность в посадочном материале на 1 га 3,0 тыс. шт.

(кг), и на всю площадь по породам Сосна сп. ОКС-3,0 тыс. шт. (кг).

3.6. Характеристика посадочного материала сосна сеянцы 2-3х летки с открытой корневой системой.

(сеянцы с закрытой корневой системой или с открытой корневой системой, саженцы, возраст (лет), N и дата паспорта на используемый посадочный материал)

3.7. Виды и способы ухода, их кратность: см. приложение 2,

1-й год _____; 5-й год 1-агроуход;

2-й год 1-агроуход; 6-й год 1-лесоводственный уход;

3-й год 1-агроуход; 7-й год 1- лесоводственный уход;

4-й год 1-агроуход; 8-й год 1- лесоводственный уход.

Дополнение при приживаемости менее 85% по результатам инвентаризации.

4. Противопожарные и защитные мероприятия

4.1. Проведения противопожарных мероприятий создание противопожарной минерализованной полосы по границе участка-500м длина, не менее 1,4м ширина.

(перечень мероприятий, объем работ, ширина и протяженность)

4.2. Уход за противопожарными объектами ежегодно 500м.

Прочистка (обновление) полосы поверхности земли шириной не менее 1,4 м от лесных горючих материалов до минерального слоя.

(год ухода, перечень мероприятий, объем работ)

4.3. Борьба с вредителями, болезнями леса _____

(перечень мероприятий, объем работ)

5. Проектируемые показатели оценки качества лесоразведения для признания работ по лесоразведению завершенными.

5.1. Намечаемый год отнесения земель, предназначенных для лесоразведения, к землям, на которых расположены леса 2029г.

5.2. Состав 8С2Олс+Ивд

5.3. Средняя высота, 1,0 м

5.4. Возраст 8 лет

5.5. Количество деревьев главных (целевых) пород не менее 2,0 тыс. шт./га

5.6. Приживаемость, % 1 год не менее 80%, 3 год не менее 76%, 5 год не менее 76%

5.7. Параметры лесных культур в возрасте 5 лет:

Количество деревьев культивируемых пород, тыс.шт./га, всего 2,5

В том числе по породам 10 С

Соотношение средних высот деревьев культивируемых пород и естественно возобновившихся нежелательных пород: 0,9м/0,9м

5.8. Характеристика созданного молодняка при отнесении земель, предназначенных для лесоразведения, к землям, на которых расположены леса:

Количество деревьев главных (целевых) пород, не менее тыс.шт./га, всего 2,0

В том числе по породам Сосна.

Соотношение средних высот деревьев культивируемых пород и естественно возобновившихся нежелательных пород: 1,0/1,0

5.8. Намечаемые сроки обследования, годы плановая инвентаризация - осень 2022, 2024, 2026г.г.

К проекту прилагается:

1. План участка.

2. Расчетно-технологическая карта.

Проект составил:

Индивидуальный предприниматель
должность

Яковлев В.А.

(Ф.И.О.)

15.09.2021

(подпись, число, печать)

План участка

М 1 : 10 000

Лесничество (лесопарк) Ломоносовское лесничество-филиал ЛОГКУ «Ленобллес»

Участковое лесничество Гостилицкое

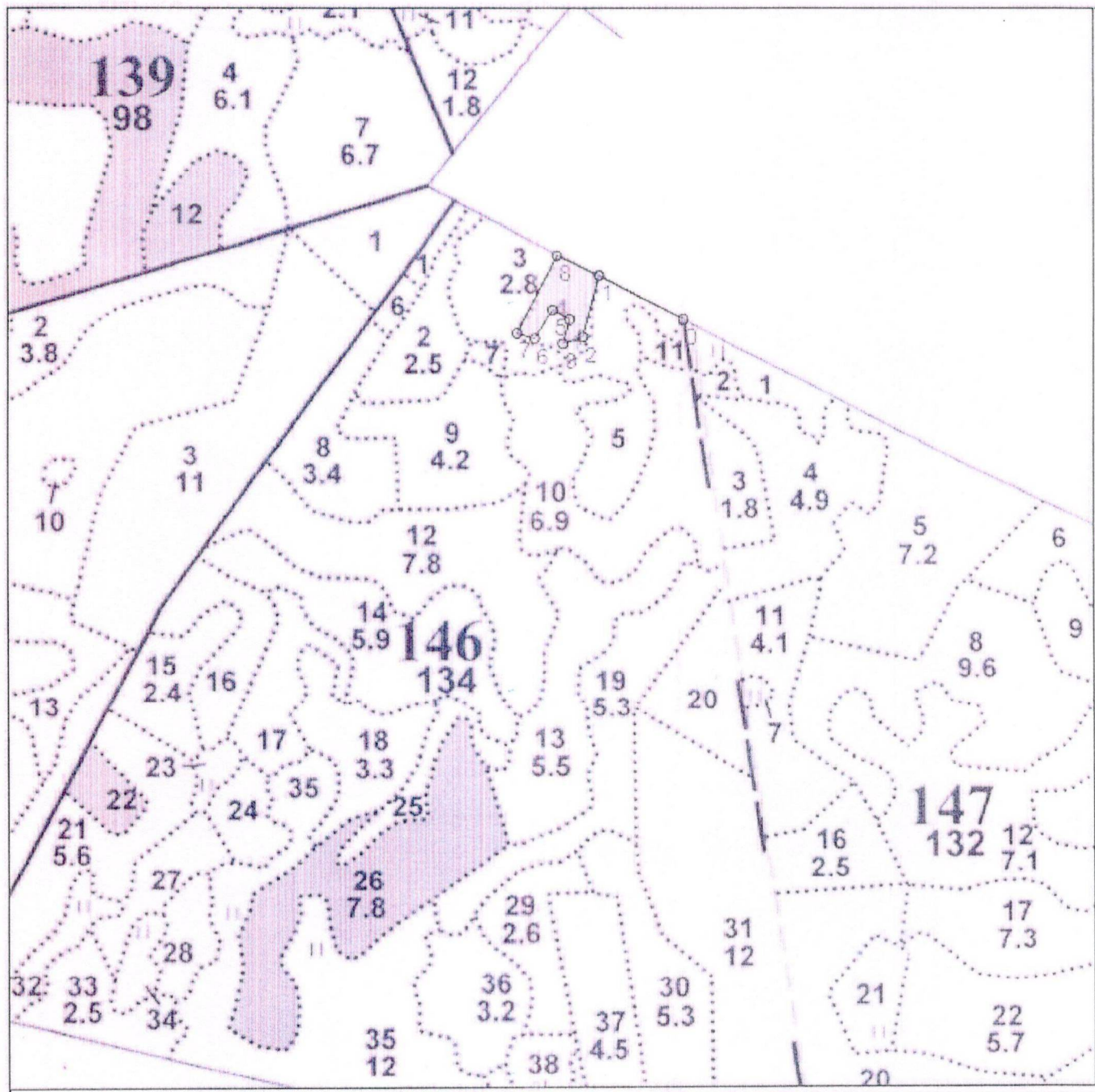
Урочище (при наличии) _____

Номер(а) лесного квартала 146

Номер(а) лесотаксационного выдела, 4 (ч). _____

Масштаб 1:10000

Площадь общая, га 1,000



Площадь общая, га
1,000

Экспликация участка			
Номера	Геодезические координаты	Направление румбы (азимуты)	Длина линий, м

точек	Геодезическая широта	Геодезическая долгота	линий, °			
Привязка						
0-1	59.67898357	29.71377681	СЗ	61° . 51 '	156.1	
Объект						
Катег. земель	Площадь участка, га	Номера точек	Геодезические координаты		Направление румбы (азимуты) линий, °	Длина линий, м
			Геодезическая широта	Геодезическая долгота		
сенокос	1,000	1-2	59.67964512	29.7113288	ЮЗ :14° . 41 '	104.8
			59.67873413	29.71085637		
		2-3	59.67873413	29.71085637	ЮЗ :71° . 34 '	34.4
		3-4	59.67863652	29.71027658	СВ :15° . 43 '	40.1
		4-5	59.67898357	29.71046984	СЗ :60° . 31 '	31.9
		5-6	59.67912455	29.70997595	ЮЗ :32° . 17 '	54.3
		6-7	59.67871244	29.70946057	СЗ :73° . 44 '	30.2
		7-8	59.67878835	29.7089452	СВ :27° . 00 '	143.6
		8-1	59.67993794	29.71010479	ЮВ :64° . 39 '	76.1

* - Геодезические координаты получены при помощи GARMIN GPSmap 62stc (указывается наименование и марка прибора, с помощью которого определены геодезические координаты) в системе координат WGS 84 зона _____ (указывается система координат, в которой представлены геодезические координаты, рекомендуем предоставлять геодезические координаты в местной системе МСК 47 с указанием зоны)

Яковлев В.А.

Подпись (расшифровка подписи)

Дата 15 сентября 2021 год

Расчетно-технологическая карта.

Приложение № 2.

Технологическая операция							Затраты, на га/на участок		
№ п/п	Вид операции	Срок выполнения	Количественные, качественные характеристики выполняемой работы	Ед. изм. (га, тыс. шт.)	Объем, га	Марка трактора, орудия, инструмента	Маш. см.	Чел. дн.	Тыс. руб.
1	Планировка, трассирование, регулирование гидрологического режима	-							
2	Расчистка участка	Осень 2021г.	Расчистка от еденичной поросли и кустарника.			Топор, кусторез.			
3	Обработка почвы	Осень 2021г.	Нарезка плужных борозд ч/з 3-5м		1,0	ТДТ-55, ПКЛ-70			
4	Посадка, транспортировка и хранение посадочного материала	Осень 2021г.	Посадка сеянцы Сосна ОКС вручную под меч.	3,0	1,0	Меч «Колесо»			
5	Дополнение	Май 2023, 2025, 2027.	Посадка сеянцы Сосна ОКС,ЗКС взамен погибших, вручную под меч.	0,600 0,750 0,750	1,0	Меч «Колесо»			
6	Агротехнические уходы по годам Лесоводственный уход	3кв. 2022-2026 3кв. 2027-2029	Удаление травянистой растительности, поросли листовенных пород в рядах культур, в ручную и механизированно.		1,0	Топоры, тяпки, секаторы, мотокусорезы.			
7	Лесозащитные мероприятия	-							
8	Противопожарные мероприятия		Создание минерализ. полосы шир.1,4 м, прочистка уход ежегодно- 2-3кв.		500м	ТДТ-55, ПКЛ-70			

Потребность в посадочном материале всего: 5,1 тыс. шт.

В т.ч. на дополнение: 2,1 тыс. шт.

Затраты на посадочный материал: $2,9 \times 5,1 = 14,79$ тыс. руб.

Представитель лесопользователя

Утверждаю :



Заместитель Генерального директора-
директор филиала «Ленинградская атомная станция» В.И. Перегуда

«15» сентября 2021 г.

ПРОЕКТ

ЛЕСОРАЗВЕДЕНИЯ

для компенсационного лесоразведения

на осень 2021 г., (весну г).

по договору аренды лесного участка АО "Концерн Росэнергоатом" № 1629кс-2020-03 от 06.03.2020г.

(наименование исполнителя работ или лесопользователя, N и дата договора, распоряжения, соглашения, лесная декларация и др.)

Характеристика местоположения лесного участка

- 1.1. Лесничество Ломоносовское
- 1.2. Участковое лесничество Гостилицкое
- 1.3. Номер квартала 139
- 1.4. Номер выдела 5(ч)
- 1.5. Площадь участка, с точностью до 0,0000 га 1,5000
- 1.6. План участка, масштаб 1:10 000 (прилагается к Проекту)
2. Характеристика лесорастительных условий участка
 - 2.1. Лесорастительная зона таежная
 - 2.2. Лесной район Балтийско-Белозерский
 - 2.3. Целевое назначение лесов: Защитные леса, категория защитности: Запретные полосы
 - 2.4. Рельеф равнина
 - 2.5. Почва слабодренированная временного избыточного увлажнения суглинистая и глинистая с повышенным содержанием гумуса
(тип, степень увлажнения, механический состав)
 - 2.6. Тип леса (тип лесорастительных условий) черничник влажный В3(вейниково-кипрейный)
 - 2.7. Категория площади лесоразведения сенокос
(сенокос, пашни, карьеры и др.)
 - 2.8. Напочвенный покров: злаки, таволга, сныть, луговик дернистый, мятлик луговой, ситник, лотик едкий
(важнейшие растения-индикаторы)
 - 2.9. Захламленность отсутствует - _____
(отсутствует, слабая, средняя, сильная)
 - 2.10. Завалуненность, % (слабая, средняя, сильная) -----
 - 2.11. Наличие малоценных пород: 10Олс+Ивд
 - 2.12. Характер и размещение оставленных деревьев и кустарников самосев от стен леса. Лиственные породы семенного происхождения по краям сенокоса и еденично по территории сенокоса.
 - 2.13. Степень задернения почвы сильная 100%
(слабая, средняя, сильная)

2.14. Зараженность почвы вредителями, вид, шт./га _____ -
2.15. Гидрологические условия временное избыточное увлажнение

3. Обоснование проектируемого способа лесоразведения, породного состава восстанавливаемых лесов, сроки и способы лесоразведения

3.1. Вид проектируемого лесного насаждения для лесоразведения: Хвойное- сплошные культуры Сосны обыкновенной.

3.2. Культивируемые породы деревьев, тыс.шт./га: всего 3,0

в том числе главных (целевых) 3,0 сопутствующих нет

3.3. Подготовка лесного участка вынос границ участка в натуру, установка столбов. (отвод лесного участка, отграничение и оформление в натуре площади лесного участка)

Расчистка - удаление едичной поросли нежелательных лиственных пород и кустарника топорами и кусторезами по границам участка с приземлением на перегнивание.
(полосная, сплошная, с корчевкой (без корчевки) пней)

Расстояние между центрами полос _____ м, ширина полос _____ м,
Сроки проведения расчистки осень 2021г.

Применяемые машины и орудия - топор, кусторез.

3.4. Обработка почвы бороздами
(полосами, бороздами, площадками, иное)

Размещение и размеры площадок, полос, борозд на площади и их направление борозды через 3-5 м с ЮЗ на СВ

Глубина обработки почвы 20-30 см
Сроки проведения обработки почвы осень 2021г.

Применяемые машины и орудия трактор ТДТ-55 в агрегате с плугом ПКЛ-70

3.5. Метод и способ искусственного лесоразведения посадка вручную под меч «Колесова» сеянцами Сосна ОКС в пласт проведенных плужных борозд
(посадка сеянцами, саженцами, посадочным с ЗКС)

Сроки проведения работ осень 2021г
Применяемые машины и орудия в ручную под меч «Колесова»

Количество посадочных на 1 га 3,0 тыс. шт.

Схема смешения пород чистая 10С С-С-С

Размещение посадочных мест: расстояние между рядами (площадками, полосами) 3-5 м, в рядах (в площадках, в полосах) 0,7-1,1 м
_____, количество рядов в полосе _____ шт.

Потребность в посадочном материале на 1 га 3,0 тыс. шт.

(кг), и на всю площадь по породам Сосна сц. ОКС-4,5 тыс. шт. (кг).

3.6. Характеристика посадочного материала сосна сеянцы 2-3х летки с открытой корневой системой.

(сеянцы с закрытой корневой системой или с открытой корневой системой, саженцы, возраст (лет), N и дата паспорта на используемый посадочный материал)

3.7. Виды и способы ухода, их кратность: см. приложение 2,

1-й год _____; 5-й год 1-агроуход;

2-й год 1-агроуход; 6-й год 1-лесоводственный уход;

3-й год 1-агроуход; 7-й год 1- лесоводственный уход;

4-й год 1-агроуход; 8-й год 1- лесоводственный уход.

Дополнение при приживаемости менее 85% по результатам инвентаризации.

4. Противопожарные и защитные мероприятия

4.1. Проведения противопожарных мероприятий создание противопожарной минерализованной полосы по границе участка-500м длина, не менее 1,4м ширина.

(перечень мероприятий, объем работ, ширина и протяженность)

4.2. Уход за противопожарными объектами ежегодно 500м.

Прочистка (обновление) полосы поверхности земли шириной не менее 1,4 м от лесных горючих материалов до минерального слоя.

(год ухода, перечень мероприятий, объем работ)

4.3. Борьба с вредителями, болезнями леса _____

(перечень мероприятий, объем работ)

5. Проектируемые показатели оценки качества лесоразведения для признания работ по лесоразведению завершенными.

5.1. Намечаемый год отнесения земель, предназначенных для лесоразведения, к землям, на которых расположены леса 2029г.

5.2. Состав 8С2Олс+Ивд

5.3. Средняя высота, 1,0 м

5.4. Возраст 8 лет

5.5. Количество деревьев главных (целевых) пород не менее 2,0 тыс. шт./га

5.6. Приживаемость, % 1 год не менее 80%, 3 год не менее 76%, 5 год не менее 76%

5.7. Параметры лесных культур в возрасте 5 лет:

Количество деревьев культивируемых пород, тыс.шт./га, всего 2,5

В том числе по породам 10 С

Соотношение средних высот деревьев культивируемых пород и естественно возобновившихся нежелательных пород: 0,9м/0,9м

5.8. Характеристика созданного молодняка при отнесении земель, предназначенных для лесоразведения, к землям, на которых расположены леса:

Количество деревьев главных (целевых) пород, не менее тыс.шт./га, всего 2,0

В том числе по породам Сосна.

Соотношение средних высот деревьев культивируемых пород и естественно возобновившихся нежелательных пород: 1,0/1,0

5.8. Намечаемые сроки обследования, годы плановая инвентаризация - осень 2022, 2024, 2026г.г.

К проекту прилагается:

1. План участка.

2. Расчетно-технологическая карта.

Проект составил:

Индивидуальный предприниматель
должность

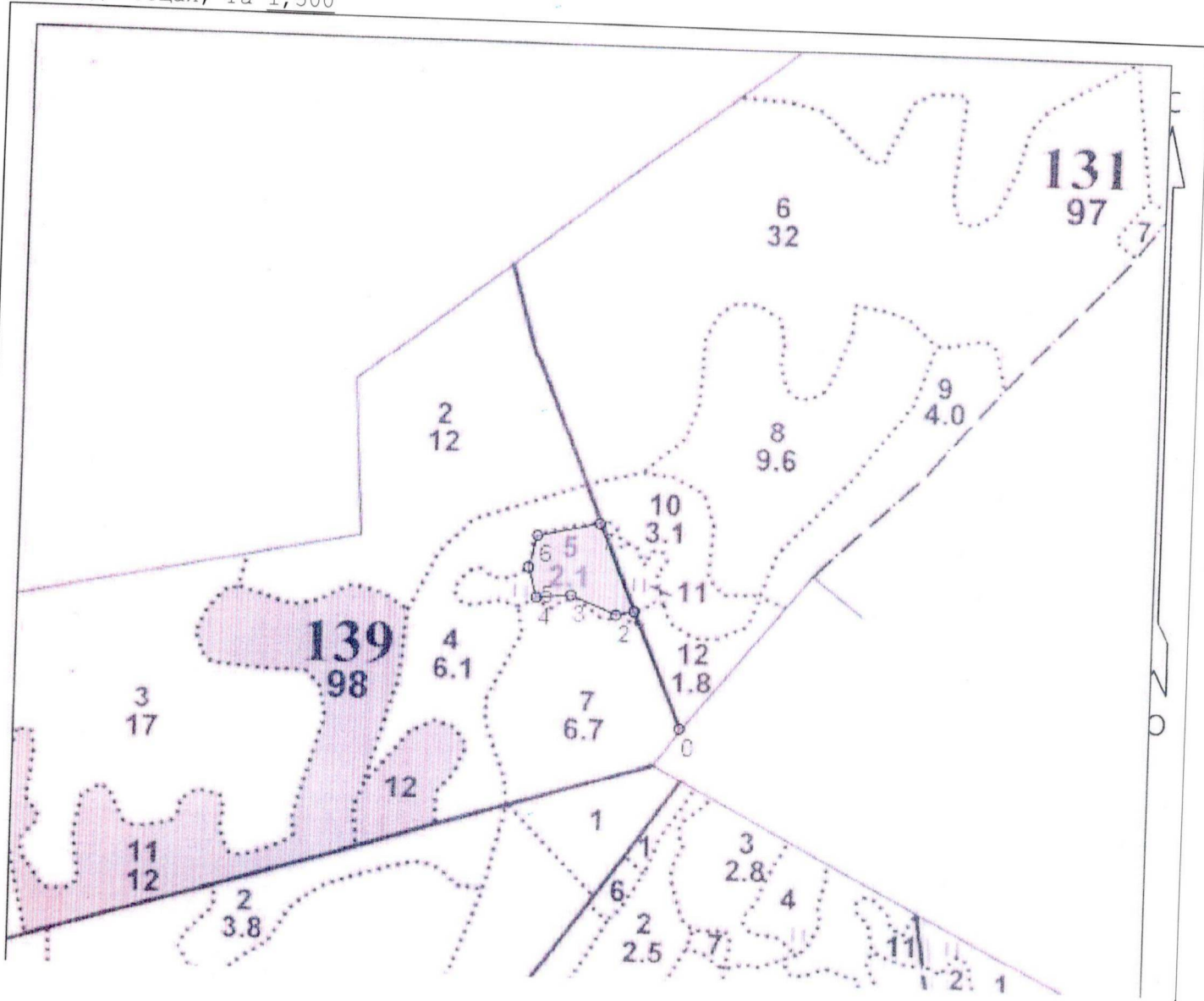
Яковлев В.А.
(Ф.И.О.)

15.09.2021

(подпись, число, печать)

План участка
М 1 : 10 000

Лесничество (лесопарк) Ломоносовское лесничество-филиал ЛОГКУ «Ленобллес»
 Участковое лесничество Гостилицкое
 Урочище (при наличии) _____
 Номер(а) лесного квартала 139
 Номер(а) лесотаксационного выдела, 5(ч). _____
 Масштаб 1:10000
 Площадь общая, га 1,500



Площадь
общая, га
1,500

Экспликация участка

Номера точек	Геодезические координаты		Направление румбы (азимуты) линий, °	Длина линий, м	
	Геодезическая широта	Геодезическая долгота			
Привязка					
0-1	59.68145969	29.7070563	СЗ	22°.41'	199.3
Объект					
Катег.	Площадь	Номера точек	Геодезические координаты	Направление	Длина

земель	участка, га		Геодезическая широта	Геодезическая долгота	румбы (азимуты) линий, °	линий, м
сенокос	1,500	1-2	59.68311193	29.70568885	ЮЗ :78° .19'	28.8
		2-3	59.68305948	29.70518687	СЗ :67° .40'	76.8
		3-4	59.68332174	29.70392327	ЮЗ :84° .54'	54.7
		4-5	59.68327803	29.70295394	СЗ :16° .16'	48.7
		5-6	59.68369764	29.70271161	СВ :14° .18'	51.2
		6-7	59.68414349	29.70293663	СВ :77° .35'	99.6
		7-1	59.68433581	29.70466758	ЮВ :22° .51'	147.8

* - Геодезические координаты получены при помощи GARMIN GPSmap 62stc (указывается наименование и марка прибора, с помощью которого определены геодезические координаты) в системе координат WGS 84 зона _____ (указывается система координат, в которой представлены геодезические координаты, рекомендуем предоставлять геодезические координаты в местной системе МСК 47 с указанием зоны)

Яковлев В.А.

Подпись (расшифровка подписи)

Дата 15 сентября 2021 год

Расчетно-технологическая карта.

Приложение № 2.

Технологическая операция							Затраты, на га/на участок		
№ п/п	Вид операции	Срок выполнения	Количественные, качественные характеристики выполняемой работы	Ед. изм. (га, тыс. шт.)	Объем, га	Марка трактора, орудия, инструмента	Маш. см.	Чел. дн.	Тыс. руб.
1	Планировка, трассирование, регулирование гидрологического режима	-							
2	Расчистка участка	Осень 2021г.	Расчистка от еденичной поросли и кустарника.			Топор, кусторез.			
3	Обработка почвы	Осень 2021г.	Нарезка плужных борозд ч/з 3-5м		1,5	ТДТ-55, ПКЛ-70			
4	Посадка, транспортировка и хранение посадочного материала	осень 2021г	Посадка семян сосны ОКС вручную под меч.	3,0	1,5	Меч «Колеса»			
5	Дополнение	Май 2023, 2025, 2027.	Посадка семян сосны ОКС,ЗКС взамен погибших, вручную под меч.	0,600 0,750 0,750	1,5	Меч «Колеса»			
6	Агротехнические уходы по годам Лесоводственный уход	3кв. 2022-2026 3кв. 2027-2029	Удаление травянистой растительности, поросли лиственных пород в рядах культур, вручную и механизированно.		1,5	Топоры, тяпки, секаторы, мотокусторезы.			
7	Лесозащитные мероприятия	-							
8	Противопожарные мероприятия		Создание минерализ. полосы шир.1,4 м, прочистка уход ежегодно- 2-3кв.		500м	ТДТ-55, ПКЛ-70			

Потребность в посадочном материале всего: 7,65 тыс. шт.

В т.ч. на дополнение: 3,15 тыс. шт.

Затраты на посадочный материал: $2,9 \times 7,65 = \underline{22,185}$ тыс. руб.

Представитель лесопользователя

Утверждаю :

Заместитель Генерального директора-
директор филиала «Ленинградская атомная
станция» В.И. Перегуда



«15» сентября 2021 г.

ПРОЕКТ

ЛЕСОРАЗВЕДЕНИЯ

ДЛЯ КОМПЕНСАЦИОННОГО ЛЕСОРАЗВЕДЕНИЯ

на осень 2021 г., (весну г).

по договору аренды лесного участка АО "Концерн Росэнергоатом" № 1629кс-2020-03 от 06.03.2020г.

(наименование исполнителя работ или лесопользователя, N и дата договора, распоряжения, соглашения, лесная декларация и др.)

Характеристика местоположения лесного участка

1.1. Лесничество Ломоносовское

1.2. Участковое лесничество Гостилицкое

1.3. Номер квартала 147

1.4. Номер выдела 1(ч)

1.5. Площадь участка, с точностью до 0,0000 га 1,0000

1.6. План участка, масштаб 1:10 000 (прилагается к Проекту)

2. Характеристика лесорастительных условий участка

2.1. Лесорастительная зона таежная

2.2. Лесной район Балтийско-Белозерский

2.3. Целевое назначение лесов: Защитные леса, категория защитности: Запретные полосы

2.4. Рельеф равнина

2.5. Почва слабодренированная временного избыточного увлажнения суглинистая и глинистая с повышенным содержанием гумуса

(тип, степень увлажнения, механический состав)

2.6. Тип леса (тип лесорастительных условий) черничник влажный ВЗ(вейниково-кипрейный)

2.7. Категория площади лесоразведения сенокос

(сенокос, пашни, карьеры и др.)

2.8. Напочвенный покров: злаки, таволга, сныть, луговик дернистый, мятлик луговой, ситник, лютик едкий

(важнейшие растения-индикаторы)

2.9. Захламленность отсутствует

(отсутствует, слабая, средняя, сильная)

2.10. Завалуненность, % (слабая, средняя, сильная) -----

2.11. Наличие малоценных пород: 10Олс+Ивд

2.12. Характер и размещение оставленных деревьев и кустарников самосев от стен леса.

Лиственные породы семенного происхождения по краям сенокоса и еденично по территории сенокоса.

2.13. Степень задернения почвы сильная 100%

(слабая, средняя, сильная)

2.14. Зараженность почвы вредителями, вид, шт./га _____ - _____

2.15. Гидрологические условия временное избыточное увлажнение

3. Обоснование проектируемого способа лесоразведения, породного состава восстанавливаемых лесов, сроки и способы лесоразведения

3.1. Вид проектируемого лесного насаждения для лесоразведения: Хвойное- сплошные культуры Сосны обыкновенной.

3.2. Культивируемые породы деревьев, тыс.шт./га: всего 3,0

в том числе главных (целевых) 3,0 сопутствующих нет

3.3. Подготовка лесного участка вынос границ участка в натуру, установка столбов. (отвод лесного участка, отграничение и оформление в натуре площади лесного участка)

Расчистка - удаление еденичной поросли нежелательных лиственных пород и кустарника топорами и кусторезами по границам участка с приземлением на перегнивание.

(полосная, сплошная, с корчевкой (без корчевки) пней)

Расстояние между центрами полос _____ - _____ м, ширина полос _____ - _____ м,

Сроки проведения расчистки осень 2021г.

Применяемые машины и орудия - топор, кусторез.

3.4. Обработка почвы бороздами
(полосами, бороздами, площадками, иное)

Размещение и размеры площадок, полос, борозд на площади и их направление борозды через 3-5 м с ЮЗ на СВ

Глубина обработки почвы 20-30 см

Сроки проведения обработки почвы осень 2021г.

Применяемые машины и орудия трактор ТДТ-55 в агрегате с плугом ПКЛ-70

3.5. Метод и способ искусственного лесоразведения посадка вручную под меч «Колесова» сеянцами Сосна ОКС в пласт проведенных плужных борозд

(посадка сеянцами, саженцами, посадочным с ЗКС)

Сроки проведения работ осень 2021г

Применяемые машины и орудия в ручную под меч «Колесова»

Количество посадочных на 1 га 3,0 тыс. шт.

Схема смешения пород чистая 10С С-С-С

Размещение посадочных мест: расстояние между рядами

(площадками, полосами) 3-5 м, в рядах (в площадках, в полосах), 0,7-1,1 м
_____ - _____, количество рядов в полосе _____ - _____ шт.

Потребность в посадочном материале на 1 га 3,0 тыс. шт.

(кг), и на всю площадь по породам Сосна сц. ОКС-3,0 тыс. шт. (кг).

3.6. Характеристика посадочного материала сосна сеянцы 2-3х летки с открытой корневой системой.

(сеянцы с закрытой корневой системой или с открытой корневой системой, саженцы, возраст (лет), N и дата паспорта на используемый посадочный материал)

3.7. Виды и способы ухода, их кратность: см. приложение 2,

1-й год _____; _____ 5-й год 1-агроуход;

2-й год 1-агроуход; _____ 6-й год 1-лесоводственный уход;

3-й год 1-агроуход; _____ 7-й год 1- лесоводственный уход;

4-й год 1-агроуход; _____ 8-й год 1- лесоводственный уход.

Дополнение при приживаемости менее 85% по результатам инвентаризации.

4. Противопожарные и защитные мероприятия

4.1. Проведения противопожарных мероприятий создание противопожарной минерализованной полосы по границе участка-600м длина, не менее 1,4м ширина.

(перечень мероприятий, объем работ, ширина и протяженность)

4.2. Уход за противопожарными объектами ежегодно 600м.

Прочистка (обновление) полосы поверхности земли шириной не менее 1,4 м от лесных горючих материалов до минерального слоя.

(год ухода, перечень мероприятий, объем работ)

4.3. Борьба с вредителями, болезнями леса _____ - _____

(перечень мероприятий, объем работ)

5. Проектируемые показатели оценки качества лесоразведения для признания работ по лесоразведению завершенными.

5.1. Намечаемый год отнесения земель, предназначенных для лесоразведения, к землям, на которых расположены леса 2029г.

5.2. Состав 8С2Олс+Ивд

5.3. Средняя высота, 1,0 м

5.4. Возраст 8 лет

5.5. Количество деревьев главных (целевых) пород не менее 2,0 тыс. шт./га

5.6. Приживаемость, % 1 год не менее 80%, 3 год не менее 76%, 5 год не менее 76%

5.7. Параметры лесных культур в возрасте 5 лет:

Количество деревьев культивируемых пород, тыс.шт./га, всего 2,5

В том числе по породам 10 С

Соотношение средних высот деревьев культивируемых пород и естественно возобновившихся нежелательных пород: 0,9м/0,9м

5.8. Характеристика созданного молодняка при отнесении земель, предназначенных для лесоразведения, к землям, на которых расположены леса:

Количество деревьев главных (целевых) пород, не менее тыс.шт./га, всего 2,0

В том числе по породам Сосна.

Соотношение средних высот деревьев культивируемых пород и естественно возобновившихся нежелательных пород: 1,0/1,0

5.8. Намечаемые сроки обследования, годы плановая инвентаризация - осень 2022, 2024, 2026г.г.

К проекту прилагается:

1. План участка.

2. Расчетно-технологическая карта.

Проект составил:

Индивидуальный предприниматель
должность

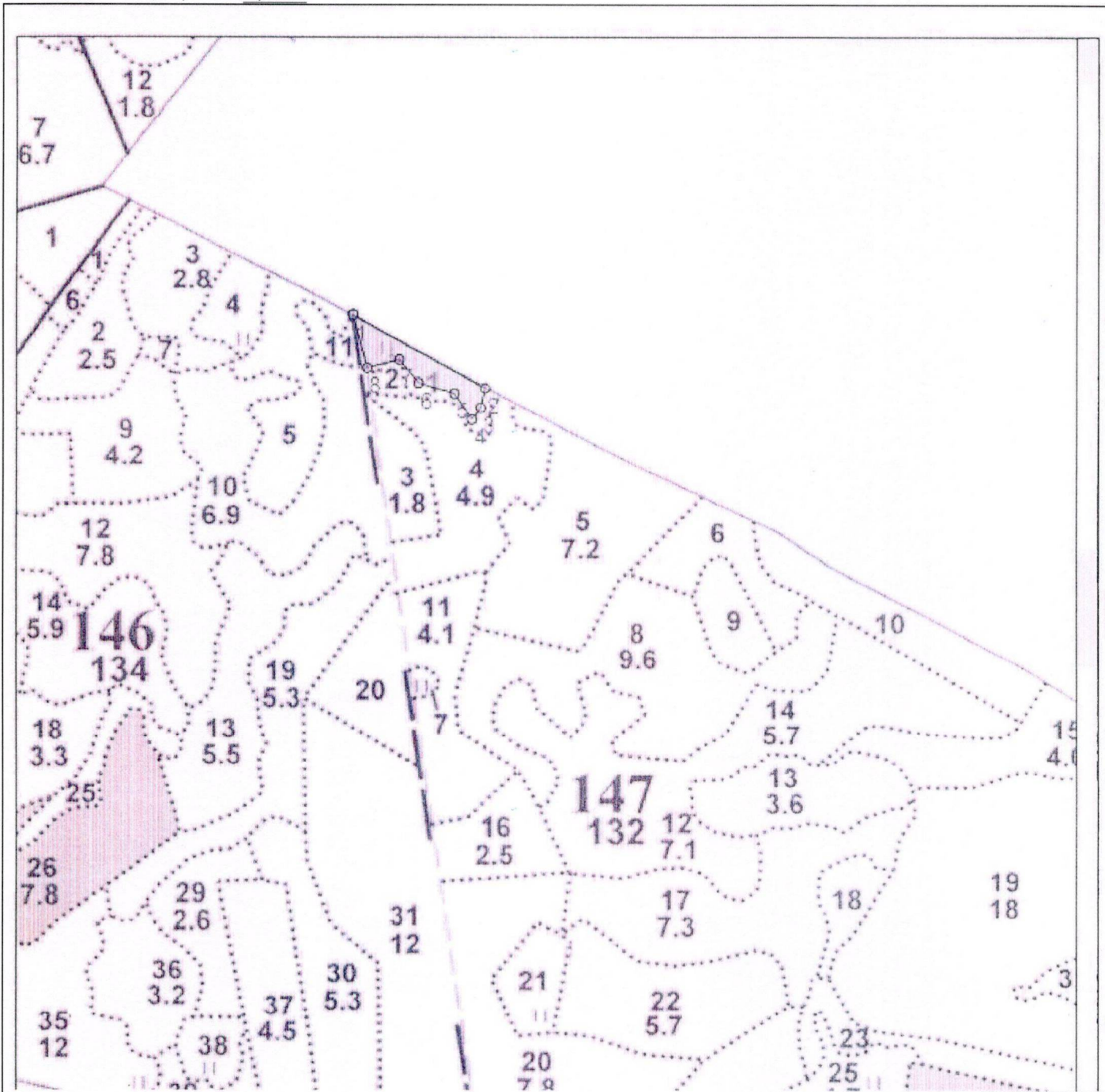
Яковлев В.А.
(Ф.И.О.)

15.09.2021

(подпись, число, печать)

План участка
М 1 : 10 000

Лесничество (лесопарк) Ломоносовское лесничество-филиал ЛОГКУ «Ленобллес»
 Участковое лесничество Гостилицкое
 Урочище (при наличии) _____
 Номер(а) лесного квартала 147
 Номер(а) лесотаксационного выдела, 1(ч).
 Масштаб 1:10000
 Площадь общая, га 1,000



Площадь
общая, га
1,000

Экспликация участка				
Номера точек	Геодезические координаты		Направление румбы (азимуты) линий, °	Длина линий, м
	Геодезическая широта	Геодезическая долгота		
Привязка				

Объект						
Катег. земель	Площадь участка, га	Номера точек	Геодезические координаты		Направление румбы (азимуты) линий, °	Длина линий, м
			Геодезическая широта	Геодезическая долгота		
сенокос	1,000	1-2	59.67899497	29.71379673	ЮВ :61° . 30 '	251.0
		2-3	59.67791891	29.71772021	ЮЗ :12° . 48 '	33.0
		3-4	59.67763021	29.71759028	ЮЗ :37° . 34 '	24.0
		4-5	59.67745962	29.71733046	СЗ :34° . 35 '	51.5
		5-6	59.67784018	29.71681079	СЗ :73° . 41 '	62.4
		6-7	59.67799765	29.71574548	СЗ :40° . 14 '	49.8
		7-8	59.67833884	29.71517385	ЮЗ :76° . 20 '	55.6
		8-1	59.67822073	29.71421246	СЗ :15° . 10 '	89.3

* - Геодезические координаты получены при помощи GARMIN GPSmap 62stc (указывается наименование и марка прибора, с помощью которого определены геодезические координаты) в системе координат WGS 84 зона _____ (указывается система координат, в которой представлены геодезические координаты, рекомендуем предоставлять геодезические координаты в местной системе МСК 47 с указанием зоны)

Яковлев В.А.

Подпись (расшифровка подписи)

Дата 15 сентября 2021 год

Расчетно-технологическая карта.

Приложение № 2.

Технологическая операция							Затраты, на га/на участок		
№ п/п	Вид операции	Срок выполнения	Количественные, качественные характеристики выполняемой работы	Ед. изм. (га, тыс. шт.)	Объем, га	Марка трактора, орудия, инструмента	Маш. см.	Чел. дн.	Тыс. руб.
1	Планировка, трассирование, регулирование гидрологического режима	-							
2	Расчистка участка	Осень 2021г.	Расчистка от еденичной поросли и кустарника.			Топор, кусторез.			
3	Обработка почвы	Осень 2021г.	Нарезка плужных борозд ч/з 3-5м		1,0	ТДТ-55, ПКЛ-70			
4	Посадка, транспортировка и хранение посадочного материала	осень 2021г	Посадка семян сосны ОКС вручную под меч.	3,0	1,0	Меч «Колеса»			
5	Дополнение	Май 2023, 2025, 2027.	Посадка семян сосны ОКС,ЗКС взамен погибших, вручную под меч.	0,600 0,750 0,750	1,0	Меч «Колеса»			
6	Агротехнические уход по годам Лесоводственный уход	3кв. 2022-2026 3кв. 2027-2029	Удаление травянистой растительности, поросли лиственных пород в рядах культур, вручную и механизированно.		1,0	Топоры, тяпки, секаторы, мотокусы, торезы.			
7	Лесозащитные мероприятия	-							
8	Противопожарные мероприятия		Создание минерализ. полосы шир. 1,4 м, прочистка уход ежегодно- 2-3кв.		600м	ТДТ-55, ПКЛ-70			

Потребность в посадочном материале всего: 5,1тыс. шт.

В т.ч. на дополнение: 2,1тыс. шт.

Затраты на посадочный материал: $2,9 \times 5,1 = 14,79$ тыс. руб.

Представитель лесопользователя

Утверждаю :



Заместитель Генерального директора-
директор филиала «Ленинградская атомная
станция» В.И. Перегуда

«15» сентября 2021 г.

ПРОЕКТ

ЛЕСОРАЗВЕДЕНИЯ

для компенсационного лесоразведения

на осень 2021 г., (весну г).

по договору аренды лесного участка АО "Концерн Росэнергоатом" № 1629кс-2020-03 от 06.03.2020г.

(наименование исполнителя работ или лесопользователя, N и дата договора, распоряжения, соглашения, лесная декларация и др.)

Характеристика местоположения лесного участка

- 1.1. Лесничество Ломоносовское
- 1.2. Участковое лесничество Гостилицкое
- 1.3. Номер квартала 131
- 1.4. Номер выдела 11(ч)
- 1.5. Площадь участка, с точностью до 0,0000 га 0,5000
- 1.6. План участка, масштаб 1:10 000 (прилагается к Проекту)
2. Характеристика лесорастительных условий участка
 - 2.1. Лесорастительная зона таежная
 - 2.2. Лесной район Балтийско-Белозерский
 - 2.3. Целевое назначение лесов: Защитные леса, категория защитности: Запретные полосы
 - 2.4. Рельеф равнина
 - 2.5. Почва слабодренированная временного избыточного увлажнения суглинистая и глинистая с повышенным содержанием гумуса
(тип, степень увлажнения, механический состав)
 - 2.6. Тип леса (тип лесорастительных условий) черничник влажный В3(вейниково-кипрейный)
 - 2.7. Категория площади лесоразведения сенокос
(сенокос, пашни, карьеры и др.)
 - 2.8. Напочвенный покров: злаки, таволга, сныть, луговик дернистый, мятлик луговой, ситник, лютик едкий
(важнейшие растения-индикаторы)
 - 2.9. Захламленность отсутствует - _____
(отсутствует, слабая, средняя, сильная)
 - 2.10. Завалуненность, % (слабая, средняя, сильная) -----
 - 2.11. Наличие малоценных пород: 10Олс+Ивд
 - 2.12. Характер и размещение оставленных деревьев и кустарников самосев от стен леса. Лиственные породы семенного происхождения по краям сенокоса и еденично по территории сенокоса.
 - 2.13. Степень задернения почвы сильная 100%
(слабая, средняя, сильная)

2.14. Зараженность почвы вредителями, вид, шт./га _____ - _____

2.15. Гидрологические условия временное избыточное увлажнение

3. Обоснование проектируемого способа лесоразведения, породного состава восстанавливаемых лесов, сроки и способы лесоразведения

3.1. Вид проектируемого лесного насаждения для лесоразведения: Хвойное- сплошные культуры Сосны обыкновенной.

3.2. Культивируемые породы деревьев, тыс.шт./га: всего 3,0

в том числе главных (целевых) 3,0 сопутствующих нет

3.3. Подготовка лесного участка вынос границ участка в натуре, установка столбов. (отвод лесного участка, отграничение и оформление в натуре площади лесного участка)

Расчистка - удаление едичной поросли нежелательных лиственных пород и кустарника топорами и кусторезами по границам участка с приземлением на перегнивание.
(полосная, сплошная, с корчевкой (без корчевки) пней)

Расстояние между центрами полос _____ м, ширина полос _____ м,
Сроки проведения расчистки осень 2021г.

Применяемые машины и орудия - топор, кусторез.

3.4. Обработка почвы бороздами
(полосами, бороздами, площадками, иное)

Размещение и размеры площадок, полос, борозд на площади и их направление борозды через 3-5 м с ЮЗ на СВ

Глубина обработки почвы 20-30 см

Сроки проведения обработки почвы осень 2021г.

Применяемые машины и орудия трактор ТДТ-55 в агрегате с плугом ПКЛ-70

3.5. Метод и способ искусственного лесоразведения посадка вручную под меч «Колесова» сеянцами Сосна ОКС в пласт проведенных плужных борозд
(посадка сеянцами, саженцами, посадочным с ЗКС)

Сроки проведения работ осень 2021г

Применяемые машины и орудия в ручную под меч «Колесова»

Количество посадочных на 1 га 3,0 тыс. шт.

Схема смешения пород чистая 10С С-С-С

Размещение посадочных мест: расстояние между рядами (площадками, полосами) 3-5 м, в рядах (в площадках, в полосах) 0,7-1,1 м
_____, количество рядов в полосе _____ шт.

Потребность в посадочном материале на 1 га 3,0 тыс. шт.

(кг), и на всю площадь по породам Сосна сц. ОКС-1,5 тыс. шт. (кг).

3.6. Характеристика посадочного материала сосна сеянцы 2-3х летки с открытой корневой системой.

(сеянцы с закрытой корневой системой или с открытой корневой системой, саженцы, возраст (лет), N и дата паспорта на используемый посадочный материал)

3.7. Виды и способы ухода, их кратность: см. приложение 2,

1-й год _____; _____ 5-й год 1-агроуход;

2-й год 1-агроуход; _____ 6-й год 1-лесоводственный уход;

3-й год 1-агроуход; _____ 7-й год 1- лесоводственный уход;

4-й год 1-агроуход; _____ 8-й год 1- лесоводственный уход.

Дополнение при приживаемости менее 85% по результатам инвентаризации.

4. Противопожарные и защитные мероприятия

4.1. Проведения противопожарных мероприятий создание противопожарной минерализованной полосы по границе участка-350м длина, не менее 1,4м ширина.

(перечень мероприятий, объем работ, ширина и протяженность)

4.2. Уход за противопожарными объектами ежегодно 350м.

Прочистка (обновление) полосы поверхности земли шириной не менее 1,4 м от лесных горючих материалов до минерального слоя.

(год ухода, перечень мероприятий, объем работ)

4.3. Борьба с вредителями, болезнями леса _____

(перечень мероприятий, объем работ)

5. Проектируемые показатели оценки качества лесоразведения для признания работ по лесоразведению завершенными.

5.1. Намечаемый год отнесения земель, предназначенных для лесоразведения, к землям, на которых расположены леса 2029г.

5.2. Состав 8С2Олс+Ивд

5.3. Средняя высота, 1,0 м

5.4. Возраст 8 лет

5.5. Количество деревьев главных (целевых) пород не менее 2,0 тыс. шт./га

5.6. Приживаемость, % 1 год не менее 80%, 3 год не менее 76%, 5 год не менее 76%

5.7. Параметры лесных культур в возрасте 5 лет:

Количество деревьев культивируемых пород, тыс.шт./га, всего 2,5

В том числе по породам 10 С

Соотношение средних высот деревьев культивируемых пород и естественно возобновившихся нежелательных пород: 0,9м/0,9м

5.8. Характеристика созданного молодняка при отнесении земель, предназначенных для лесоразведения, к землям, на которых расположены леса:

Количество деревьев главных (целевых) пород, не менее тыс.шт./га, всего 2,0

В том числе по породам Сосна.

Соотношение средних высот деревьев культивируемых пород и естественно возобновившихся нежелательных пород: 1,0/1,0

5.8. Намечаемые сроки обследования, годы плановая инвентаризация - осень 2022, 2024, 2026г.г.

К проекту прилагается:

1. План участка.

2. Расчетно-технологическая карта.

Проект составил:

Индивидуальный предприниматель
должность

Яковлев В.А.
(Ф.И.О.)

15.09.2021

(подпись, число, печать)

План участка
М 1 : 10 000

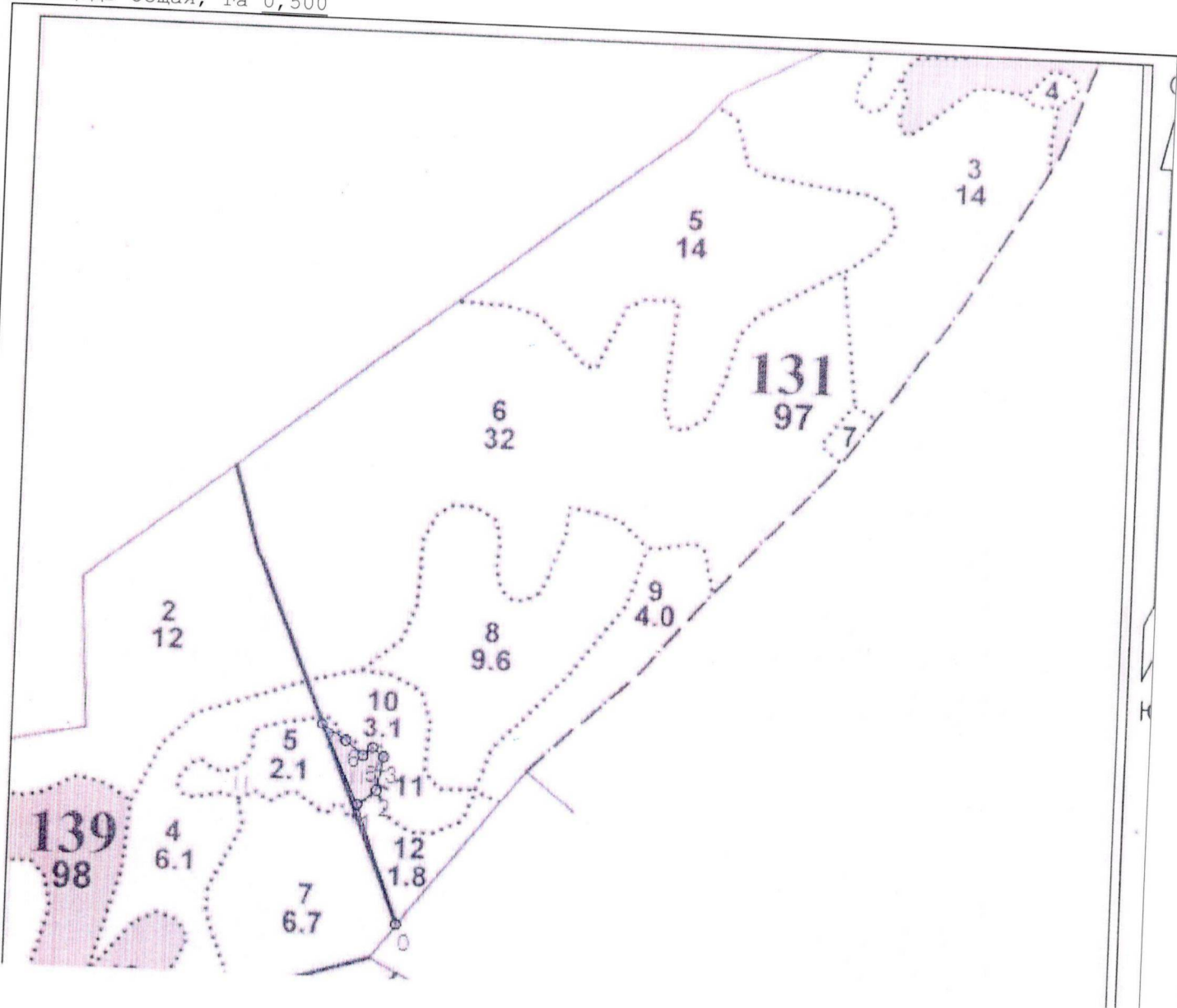
Лесничество (лесопарк) Ломоносовское лесничество-филиал ЛОГКУ «Ленобллес»
 Участковое лесничество Гостилицкое

Урочище (при наличии) _____
 Номер(а) лесного квартала 131

Номер(а) лесотаксационного выдела, 11 (ч).

Масштаб 1:10000

Площадь общая, га 0,500

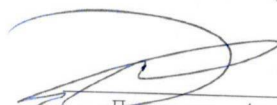


Площадь
общая, га
0,500

Экспликация участка					
Номера точек	Геодезические координаты		Направление румбы (азимуты) линий, °	Длина линий, м	
	Геодезическая широта	Геодезическая долгота			
Привязка					
0-1	59.68144292	29.70706597	СЗ	20°.16'	198.8
Объект					

Катег. земель	Площадь участка, га	Номера точек	Геодезические координаты		Направление румбы (азимуты) линий, °	Длина линий, м
			Геодезическая широта	Геодезическая долгота		
сенокос	0,500	1-2	59.68333735 59.68381301	29.70636848 29.70653794	СВ :50° .36'	38.4
		2-3	59.68393691	29.70621726	СВ :10° .12'	53.8
		3-4	59.68382291	29.70595391	СЗ :52° .35'	22.7
		4-5	59.68402252	29.7054456	ЮЗ :49° .24'	19.5
		5-6	59.68426043	29.70474852	СЗ :52° .08'	36.2
		6-7	59.68333735	29.70636848	СЗ :55° .57'	47.3
		7-1	59.68381301	29.70653794	ЮВ :25° .48'	140.8

* - Геодезические координаты получены при помощи GARMIN GPSmap 62stc (указывается наименование и марка прибора, с помощью которого определены геодезические координаты) в системе координат WGS 84 зона _____ (указывается система координат, в которой представлены геодезические координаты, рекомендуем предоставлять геодезические координаты в местной системе МСК 47 с указанием зоны)


 Яковлев В.А.
 Подпись (расшифровка подписи)

Дата 15 сентября 2021 год

Расчетно-технологическая карта.

Приложение № 2.

Технологическая операция							Затраты, на га/на участок		
№ п/п	Вид операции	Срок выполнения	Количественные, качественные характеристики выполняемой работы	Ед. изм. (га, тыс. шт.)	Объем, га	Марка трактора, орудия, инструмента	Маш. см.	Чел. дн.	Тыс. руб.
1	Планировка, трассирование, регулирование гидрологического режима	-							
2	Расчистка участка	Осень 2021г.	Расчистка от едичной поросли и кустарника.			Топор, кусторез.			
3	Обработка почвы	Осень 2021г.	Нарезка плужных борозд ч/з 3-5м		0,5	ТДТ-55, ПКЛ-70			
4	Посадка, транспортировка и хранение посадочного материала	Осень 2021г.	Посадка сеянцы Сосна ОКС вручную под меч.	3,0	0,5	Меч «Колесо»			
5	Дополнение	Май 2023, 2025, 2027.	Посадка сеянцы Сосна ОКС,ЗКС взамен погибших, вручную под меч.	0,600 0,750 0,750	0,5	Меч «Колесо»			
6	Агротехнические уходы по годам Лесоводственный уход	3кв. 2022-2026 3кв. 2027-2029	Удаление травянистой растительности, поросли лиственных пород в рядах культур, в ручную и механизированно.		0,5	Топоры тяпки секаторы, мотокус торезы.			
7	Лесозащитные мероприятия	-							
8	Противопожарные мероприятия		Создание минерализ. полосы шир.1,4 м, прочистка уход ежегодно- 2-3кв.		350 м	ТДТ-55, ПКЛ-70			

Потребность в посадочном материале всего: 2,55 тыс. шт.

В т.ч. на дополнение: 1,05 тыс. шт.

Затраты на посадочный материал: $2,9 \times 2,55 = 7,395$ тыс. руб.