

**ПРОЕКТ
ЛЕСОВОССТАНОВЛЕНИЯ**
(создание лесных культур)
на весну 2022 г.

Лесничество Бокситогорское Участковое лесничество _____ Горское
№ квартала 130 № выдела в.12 (3.7 га), в.13 (3.1 га)
Главная порода _____ Ель
Вид культур _____ сплошные
(сплошные, подпологовые, реконструкция)
Арендатор лесного участка ООО «ММ-Ефимовский», № 2-2010-01-3-3 от 25.05.10.
дек.№7-2021 от 08.06.2021 г.
(наименование, № дог. аренды, декларация, дата)
Площадь участка 7,3/6,8 га
План участка, масштаб 1:10 000

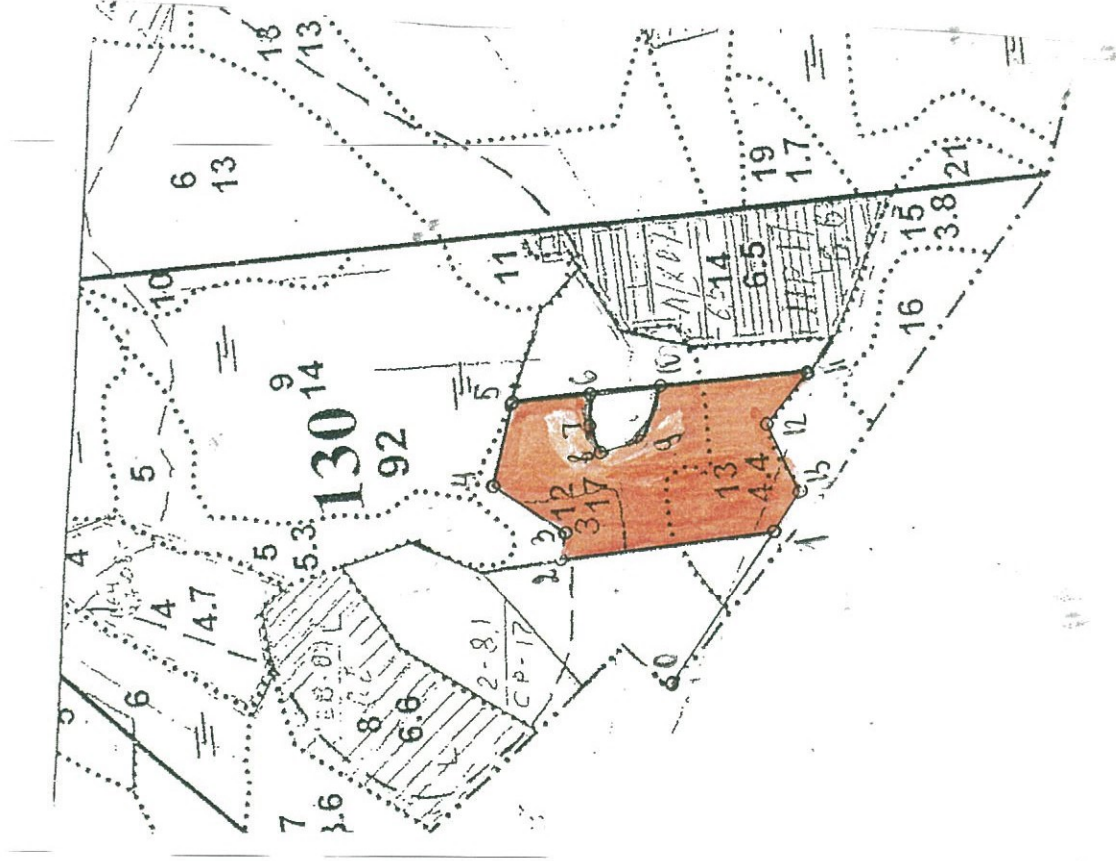
1. Категория лесокультурной площади: вырубка сплошная 2021 г. состояние очистки проведена в соответствии с технологической картой разработки делянки, кол-во пней (валунов) на 1 га до 600 шт., гарь, редица, пустырь, прогалина и т.д. оставление единичных старовозрастных деревьев-19 шт. Ос. 1 шт. Б
2. Рельеф, почвы, механический состав, степень влажности равнинный, недостаточно дренированные равнины с ослабленным стоком и застойным переувлажнением, влажные грубогумусные
3. Напочвенный покров (важнейшие растения-индикаторы) (черника, майник, брусника)
4. Тип леса (тип вырубки), тип лесорастительных условий в.12-ЧВ В3, в.13-КС С2
5. Наличие естественного возобновления (по породам), тыс.шт./га; размещение; средняя высота, м не имеется
6. Зараженность почвы вредителями, вид при предварительном осмотре участка присутствие признаков заселения на лесокультурной площади вредных организмов не обнаружено
7. Состав, возраст, полнота, класс бонитета реконструируемого насаждения не проектируется
8. Способ реконструкции: ширина и направление коридоров, кулис, площадь расширенных коридоров от общей площади реконструируемого участка (в %) не проектируется
9. Сроки и виды подготовки площади, применяемые машины и орудия не проектируется
10. Способы и время обработки почвы (механизированная, ручная, сплошная, полосами, бороздами, площадками и т.д.), глубина обработки почвы, применяемые машины и орудия бесснежный период 2021 г., механизированная частичная обработка почвы бороздами трактором ТЛТ-100 с плугом ПЛ-1, глубина до 0,2 м.
11. Размещение и размеры площадок, полос, борозд на площади и их направление борозды шириной 1,0 м через 4,5м-5,5м непрямолинейные с плавным искривлением
12. Метод и способ создания культур (посадка сеянцами, саженцами, посев рядовой, строчно-луночный, ручной, механизированный) под меч Колесова в берму, в дно. в пласт борозды в шахматном порядке или в ряд (в зависимости от почвы и рельефа площади)
13. Количество посадочных (посевных) мест на 1 га, тыс.шт. не менее 3,0
14. Размещение посадочных (посевных) мест, расстояние между рядами 4,5-5,5 м., в рядах 0,4-1,0 м
15. Схема смешения пород Е*Е*Е*Е*Е*
16. Потребность в посадочном (посевном) материале на 1 га не менее 3000 шт. тыс.шт. и на всю площадь по породам не менее 20 400 шт.
17. Характеристика посадочного (посевного) материала по породам: возраст сеянцев, саженцев класс качества семян, их происхождение, лесосеменной район стандарт. сеянцы ели с ОКС, возраст 3 года, D-у корневой шейки не менее 2х мм, Н- не менее 12 см
18. Способ подготовки семян к посеву не проектируется
19. Виды и способы агротехнических уходов, их кратность: 2023 год- ручная опровка растений от завала травой и почвой- однократно
20. Виды и способы лесоводственных уходов, их кратность: 2027 год-уничтожение или предупреждение появления древесной растительности в рядах культур по необходимости. кратность – однократно.
21. Противопожарные мероприятия, протяженность, ширина мин полос прерывистая опашка по периметру шириной до 1,4 м.
22. Намечаемый год перевода культур в лесопокрытую площадь не позднее 2031 г.
23. Показатели оценки восстановления лесов для признания работ по лесовосстановлению завершенными (возраст, кол-во деревьев главных лесных пород, средняя высота)
- Максимальный срок 10 лет, кол-во деревьев не менее 2,0 т.шт./га, высота не менее 0,7 м
- Составил (арендатор): Инженер ПТО Лебедева А.А. « 15 » 09 год
(должность) (Ф.И.О.) (подпись)
- Проверил (Уч. лесничий): Гаврилов В.Ф. « 27 » 09 год
(должность) (Ф.И.О.) (подпись)
- Проверил (инженер по л/в): Сидорова М.С. « 12 » 10 год
(должность) (Ф.И.О.) (подпись)
- Учено с внесением следующих замечаний для проверки качества забастовки ч/к провести анализ и лесовод угод в 15, 34, 54, 76, 104 года роста
- Главный лесничий: Рыжова С.В. « 12 » 10 год
(Ф.И.О.) (подпись)

План участка

Лесничество (лесопарк) Бокситогорское
Участковое лесничество Горское
Урочище (при наличии) -
Номер (а) лесного квартала 130
Номер (а) лесотаксационного выдела 12, 13
Масштаб 1:10 000

Площадь
общая, га

6,8



Экспликация участка						
Номера точек	Геодезические координаты		Направление румбы (азимуты) линий, °		Длина линий, м	
	X	Y				
0-1	345338.959	3290875.821	ЮВ	57	243	
Привязка						
Объект						
Катег. земель	Площадь участка, га	Номера точек	Геодезические координаты		Направление румбы (азимуты) линий, °	Длина линий, м
			X	Y		
Экспл	6,8	1-2	345206.975	3291080.408	СЗ:8	285
		2-3	345489.429	3291038.834	ЮВ:80	36
		3-4	345483.541	3291074.321	СВ:32	114
		4-5	345580.881	3291134.213	ЮВ:78	113
		5-6	345557.620	3291245.433	ЮВ:6	104
		6-7	345454.337	3291258.005	СЗ:89	42
		7-8	345454.474	3291216.013	ЮЗ:67	38
		8-9	345439.455	3291180.983	ЮВ:16	57
		9-10	345384.531	3291196.982	ЮВ:71	77
		10-11	345260.751	3291270.020	ЮВ:6	196
		11-12	345166.145	3291291.321	СЗ:53	87
		12-13	345218.356	291221.511	ЮЗ:63	99
		13-1	345173.249	3291133.429	СЗ:57	63

* - Геодезические координаты получены при помощи GARMIN 64st (указывается наименование и марка прибора, с помощью которого определены геодезические координаты) в системе координат МСК 47 зона 3 (указывается система координат, в которой представлены геодезические координаты, рекомендуем предоставлять геодезические координаты в местной системе МСК 47 с указанием зоны)

Исполнил: Инженер ПТО  Лебедева А.А.

КАРТОЧКА
ОБСЛЕДОВАНИЯ УЧАСТКА № 6/Н /л/ ГОД
ПРИ ВЫБОРЕ СПОСОБА И ТЕХНОЛОГИИ ЛЕСОВОССТАНОВЛЕНИЯ

1. Лесничество Бокситогорское
2. Участковое лесничество Горское
3. Дача, тех. участок -
4. Номер квартала 130
5. Номер выдела 12.13
6. Номер делянки 1
7. Площадь участка, с точностью до 0,1 га 7.3/6.8
8. План участка (прилагается к Карточке)
9. Категория площади: лесовосстановления сплошная вырубка 2021г. оставление единичных старовозрастных деревьев-19 шт. Ос. 1 шт. Б вырубка, гарь, иная (год, месяц) в.12-3Е1С3Б1Ос2Е, в.13-4Б4Ос2Е+С
10. Исходный породный состав участка лесовосстановления, до вырубки, гари, гибели
до вырубки, гари, гибели
до вырубки, гари, гибели доступна
11. Условия для работы техники: доступна
- 11.1. Количество пней, шт./га: всего до 600, ср. диаметр 24
- 11.2. Захламленность, м³/га отсутствует- менее 5 м³/га
отсутствует - менее 5 м³/га, слабая - 5 - 20 м³/га, средняя - 20 - 50 м³/га, сильная > 50 м³/га
- 11.3. Доступность для работы техники доступна
12. Характеристика природно-климатических и лесорастительных условий лесного участка
- 12.1. Лесорастительная зона таежная
- 12.2. Лесной район Балтийско-Белозерский таежный район
- 12.3. Целевое назначение лесов эксплуатационные леса
- 12.4. Рельеф равнинный, недостаточно дренированные равнины с ослабленным стоком и застойным переувлажнением
- 12.5. Почва влажные грубогумусные
тип, степень увлажнения, механический состав
- 12.6. Тип леса (тип вырубки, тип лесорастительных условий) в.12-ЧВ В3, в.13-КС С2
- 12.7. Степень задернения почвы травяной; средняя степень задернения
отсутствует - до 10%, слабая - 11 - 30%, средняя - 31 - 50%, сильная > 50%
13. Характеристика подростов главных (целевых) пород:
- 13.1. Средняя высота _____ м,
- 13.2. Средний возраст _____ лет,
- 13.3. Количество, всего _____ тыс.шт./га, в том числе по породам _____
- 13.4. Категория густоты _____
редкий, средний, густой
- 13.5. Распределение по площади _____
равномерное, неравномерное, групповое
- 13.6. Жизнеспособность подроста _____
жизнеспособный, нежизнеспособный
14. Характеристика возобновления мягколиственных пород:
- 14.1. Породы _____
- 14.2. Количество _____ шт./га
- 14.3. Средняя высота _____ м
15. Источники обсеменения стена леса (Север-4С2Е4Б)

порода, источник: одиночные (шт./га), куртины, полосы, стены леса

16. Характеристика санитарного состояния при предварительном осмотре участка присутствии признаков заселения на лесокультурной площади вредных организмов не обнаружено

заселенность вредными организмами, болезни леса

17. Предложения для разработки Проекта лесовосстановления:

17.1. Способ лесовосстановления искусственный (лесные культуры)

естественный, искусственный (лесные культуры), комбинированный

17.2. Главные (целевые) породы Ель

17.3. Срок лесовосстановления 2022-2031 г.

начало, окончание (месяц, год)

18. Необходимость проведения предварительных и сопутствующих мероприятий:

18.1. Очистка вырубki, гари не требуется

18.2. Санитарные не требуются

18.3. Противопожарные перывистая опашка по периметру, неравномерно, шириной до 1,4 метра

18.4. Иные предложения подготовка почвы лесным плугом ПЛ-1, расстояние между центром борозд не менее 4,5 м - 5,5м

Исполнитель(и): Инженер ПТО

Должность



подпись

Лебедева А.А. " 15 " 09 2024 г.

Ф.И.О.

К Карточке

обследования участка

при выборе способа и технологии

лесовосстановления