

**ПРОЕКТ  
ЛЕСОВОССТАНОВЛЕНИЯ**  
(создание лесных культур)  
на весну 2022 г.

Лесничество Бокситогорское Участковое лесничество Горское  
№ квартала 132 № выдела в.5 (7,0 га), в.6 (0,8 га)  
Главная порода Ель  
Вид культур сплошные  
(сплошные, подпологовые, реконструкция)  
Арендатор лесного участка ООО «ММ-Ефимовский», № 2-2010-01-3-3 от 25.05.10.  
дек.№7-2021 от 08.06.2021 г.  
(наименование, № дог. аренды, декларация, дата)  
Площадь участка 7,8 га  
План участка, масштаб 1:10 000

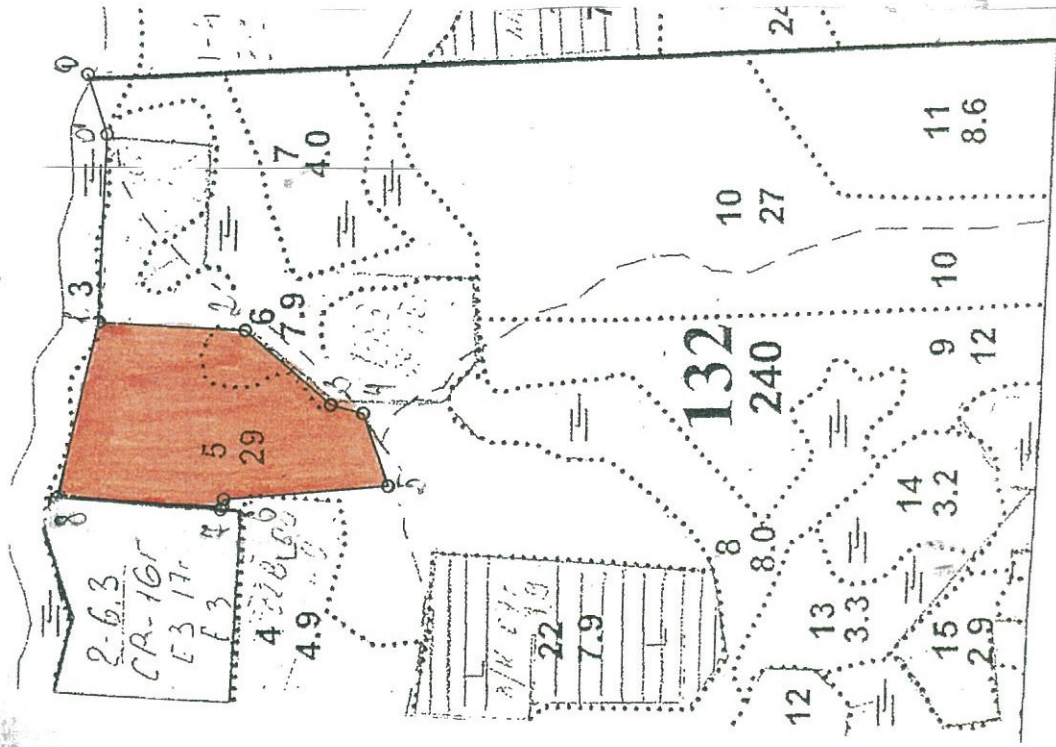
1. Категория лесокультурной площади: (вырубка сплошная 2021 г. состояние очистки проведена в соответствии с технологической картой разработки делянки, кол-во пней (валунов) на 1 га до 600 шт., гарь, редица, пустырь, прогалина и т.д. оставление единичных старовозрастных деревьев-11 шт. Ос
2. Рельеф, почвы, механический состав, степень влажности равнинный, дренированные равнины с несколько ослабленным стоком, подзолистые
3. Напочвенный покров (важнейшие растения-индикаторы) (черника, вейник, майник)
4. Тип леса (тип вырубки), тип лесорастительных условий в.5-ЧС В2, в.6-ДЛ В4
5. Наличие естественного возобновления (по породам), тыс.шт./га; размещение; средняя высота, м \_\_\_\_\_ не имеется
6. Зараженность почвы вредителями, вид при предварительном осмотре участка присутствие признаков заселения на лесокультурной площади вредных организмов не обнаружено
7. Состав, возраст, полнота, класс бонитета реконструируемого насаждения не проектируется
8. Способ реконструкции: ширина и направление коридоров, кули, площадь расширенных коридоров от общей площади реконструируемого участка (в %) не проектируется
9. Сроки и виды подготовки площади, применяемые машины и орудия не проектируется
10. Способы и время обработки почвы (механизированная, ручная, сплошная, полосами, бороздами, площадками и т.д.), глубина обработки почвы, применяемые машины и орудия бесснежный период 2021 г., механизированная частичная обработка почвы бороздами трактором ТЛТ-100 с плугом ПЛ-1, глубина до 0,2 м.
11. Размещение и размеры площадок, полос, борозд на площади и их направление \_\_\_\_\_ борозды шириной 1,0 м через 4,5м-5,5м непрямолинейные с плавным искривлением
12. Метод и способ создания культур (посадка сеянцами, саженцами, посев рядовой, строчно-луночный, ручной, механизированный) под меч Колесова в берму, в дно, в пласт борозды в шахматном порядке или в ряд (в зависимости от почвы и рельефа площади)
13. Количество посадочных (посевных) мест на 1 га, тыс.шт. \_\_\_\_\_ не менее 3,0
14. Размещение посадочных (посевных) мест, расстояние между рядами 4,5-5,5 м., в рядах 0,4-1,0 м
15. Схема смешения пород Е\*Е\*Е\*Е\*Е\*
16. Потребность в посадочном (посевном) материале на 1 га не менее 3000 шт. \_\_\_\_\_ тыс.шт. (кг) и на всю площадь по породам \_\_\_\_\_ не менее 23 400 шт
17. Характеристика посадочного (посевного) материала по породам: возраст сеянцев, саженцев класс качества семян, их происхождение, лесосеменной район стандарт. сеянцы ели с ОКС, возраст 3 года, D-у корневой шейки не менее 2х мм, H- не менее 12 см
18. Способ подготовки семян к посеву \_\_\_\_\_ не проектируется
19. Виды и способы агротехнических уходов, их кратность: 2023 год- ручная оправка растений от завала травой и почвой- однократно
20. Виды и способы лесоводственных уходов, их кратность: 2027 год-уничтожение или предупреждение появления древесной растительности в рядах культур по необходимости. кратность – однократно.
21. Противопожарные мероприятия, протяженность, ширина мин полос прерывистая опашка по периметру шириной до 1,4 м.
22. Намечаемый год перевода культур в лесопокрытую площадь \_\_\_\_\_ не позднее 2031 г.
23. Показатели оценки восстанавливаемых лесов для признания работ по лесовосстановлению завершенными (возраст, кол-во деревьев главных лесных пород, средняя высота) \_\_\_\_\_ Максимальный срок 10 лет, кол-во деревьев не менее 2,0 т.шт./га, высота не менее 0,7 м
- Составил (арендатор): Инженер ПТО Лебедева А.А. \_\_\_\_\_ « 04 » 10 лет  
(должность) (Ф.И.О.) (подпись)
- Проверил (Уч. лесничий): Гаврилов В.Ф. \_\_\_\_\_ « 05 » 10 лет  
(должность) (Ф.И.О.) (подпись)
- Проверил (инженер по л/в): Сидорова М.С. \_\_\_\_\_ « 13 » 10 лет  
(должность) (Ф.И.О.) (подпись)
- Учено с внесением следующих замечаний для проработки: дос. проработать, собрать и к проработке  
адресах и лесовод указ в рч 25.04.24, 8.4, 10.4 года роста
- Главный лесничий: Рыжова С.В. \_\_\_\_\_ « 13 » 10 лет  
(Ф.И.О.) (подпись)



План участка


Лесничество (лесопарк) Вокситогорское  
 Участковое лесничество Горское  
 Урочище (при наличии) \_\_\_\_\_  
 Номер (а) лесного квартала 132  
 Номер (а) лесотаксационного выдела 5,6  
 Масштаб 1:10 000

Площадь общая, га
7,8



Экспликация участка						
Номера точек	Геодезические координаты		Направление румбы (азимуты) линий, °		Длина линий, м	
	X	Y				
0-0'	346047.140	3293570.635	Ю3	62	85	
0-1	346015.750	3293491.436	Ю3	83	250	
Привязка						
Объект						
Катег. земель	Площадь участка, га	Номера точек	Геодезические координаты		Направление румбы (азимуты) линий, °	Длина линий, м
			X	Y		
Экспл	7,8	1-2	346012,907	3293240,817	ЮВ:6	203
		2-3	345809,764	3293239,556	Ю3:31	150
		3-4	345690,443	3293148,299	Ю3:4	44
		4-5	345647,128	3293140,367	Ю3:61	102
		5-6	345607,832	3293045,973	С3:14	220
		6-7	345826,036	3293016,853	Ю3:82	10
		7-8	345825,750	3293006,631	С3:6	225
		8-1	346050,908	3293008,056	ЮВ:87	235

\* - Геодезические координаты получены при помощи GARMIN 64st (указывается наименование и марка прибора, с помощью которого определены геодезические координаты) в системе координат МСК 47 зона 3 (указывается система координат, в которой представлены геодезические координаты, рекомендуем предоставлять геодезические координаты в местной системе МСК 47 с указанием зоны)

Исполнил: Инженер ПТО  Лебедева А.А.

## КАРТОЧКА

### ОБСЛЕДОВАНИЯ УЧАСТКА № 6/н /н/ ГОД ПРИ ВЫБОРЕ СПОСОБА И ТЕХНОЛОГИИ ЛЕСОВОССТАНОВЛЕНИЯ

1. Лесничество Бокситогорское
2. Участковое лесничество Горское
3. Дача, тех. участок -
4. Номер квартала 132
5. Номер выдела 5.6
6. Номер делянки 1
7. Площадь участка, с точностью до 0,1 га 7.8
8. План участка (прилагается к Карточке)
9. Категория площади: лесовосстановления сплошная вырубка 2021г. оставление единичных старовозрастных деревьев-11 шт. Ос  
вырубка, гарь, иная (год, месяц)  
Исходный породный состав участка лесовосстановления, в.5-7Б2Ос1Е, в.6-7Б3С+Е  
до вырубки, гари, гибели
11. Условия для работы техники: доступна
- 11.1. Количество пней, шт./га: всего до 600, ср. диаметр 24
- 11.2. Захламленность, м<sup>3</sup>/га отсутствует- менее 5 м<sup>3</sup>/га  
отсутствует - менее 5 м<sup>3</sup>/га, слабая - 5 - 20 м<sup>3</sup>/га, средняя - 20 - 50 м<sup>3</sup>/га, сильная > 50 м<sup>3</sup>/га
- 11.3. Доступность для работы техники доступна
12. Характеристика природно-климатических и лесорастительных условий лесного участка
- 12.1. Лесорастительная зона таежная
- 12.2. Лесной район Балтийско-Белозерский таежный район
- 12.3. Целевое назначение лесов эксплуатационные леса
- 12.4. Рельеф равнинный дренированные равнины с несколько ослабленным стоком
- 12.5. Почва подзолистые  
тип, степень увлажнения, механический состав
- 12.6. Тип леса (тип вырубки, тип лесорастительных условий) в.5-ЧС В2, в.6-ДЛ В4
- 12.7. Степень задернения почвы травяной: средняя степень задернения  
отсутствует - до 10%, слабая - 11 - 30%, средняя - 31 - 50%, сильная > 50%
13. Характеристика подроста главных (целевых) пород:
- 13.1. Средняя высота \_\_\_\_\_ м,
- 13.2. Средний возраст \_\_\_\_\_ лет,
- 13.3. Количество, всего \_\_\_\_\_ тыс.шт./га, в том числе по породам \_\_\_\_\_
- 13.4. Категория густоты \_\_\_\_\_  
редкий, средний, густой
- 13.5. Распределение по площади \_\_\_\_\_  
равномерное, неравномерное, групповое
- 13.6. Жизнеспособность подроста \_\_\_\_\_  
жизнеспособный, нежизнеспособный
14. Характеристика возобновления мягколиственных пород:
- 14.1. Породы \_\_\_\_\_
- 14.2. Количество \_\_\_\_\_ шт./га
- 14.3. Средняя высота \_\_\_\_\_ м
15. Источники обсеменения стена леса (Восток-7Б3С+Е)  
порода, источник: одиночные (шт./га), куртины, полосы, стены леса

16. Характеристика санитарного состояния при предварительном осмотре участка присутствие признаков заселения на лесокультурной площади вредными организмами не обнаружено  
заселенность вредными организмами, болезни леса
17. Предложения для разработки Проекта лесовосстановления:
- 17.1. Способ лесовосстановления искусственный (лесные культуры)  
естественный, искусственный (лесные культуры), комбинированный
- 17.2. Главные (целевые) породы Ель
- 17.3. Срок лесовосстановления 2022-2031 г.  
начало, окончание (месяц, год)
18. Необходимость проведения предварительных и сопутствующих мероприятий:
- 18.1. Очистка вырубки, гари не требуется
- 18.2. Санитарные не требуются
- 18.3. Противопожарные перывистая опашка по периметру, неравномерно, шириной до 1,4 метра
- 18.4. Иные предложения подготовка почвы лесным плугом ПЛ-1, расстояние между центром борозд не менее 4,5 м - 5,5м

Исполнитель(и): Инженер ПТО

Должность

К Карточке

обследования участка  
при выборе способа и технологии  
лесовосстановления



Подпись

Лебедева А.А. " 15 " 09 2021 г.  
Ф.И.О.

\_\_\_\_\_

\_\_\_\_\_

\_\_\_\_\_