

**ПРОЕКТ
ЛЕСОВОССТАНОВЛЕНИЯ**
(создание лесных культур)
на весну 2022 г.

Лесничество Бокситогорское Участковое лесничество Раменское
№ квартала 39 № выдела в.17 (2.1 га), в.18 (0.4 га), в.27 (0.3 га), в.28 (6.8 га)

Главная порода Ель

Вид культур сплошные

(сплошные, подпологовые, реконструкция)

Арендатор лесного участка ОО «ММ-Ефимовский», № 2-2010-01-3-3 от 25.05.10.
дек.№2-2021 от 15.12.2020 г.

(наименование, № дог. аренды, декларация, дата)

Площадь участка 10,5/9,6 га

План участка, масштаб 1:10 000

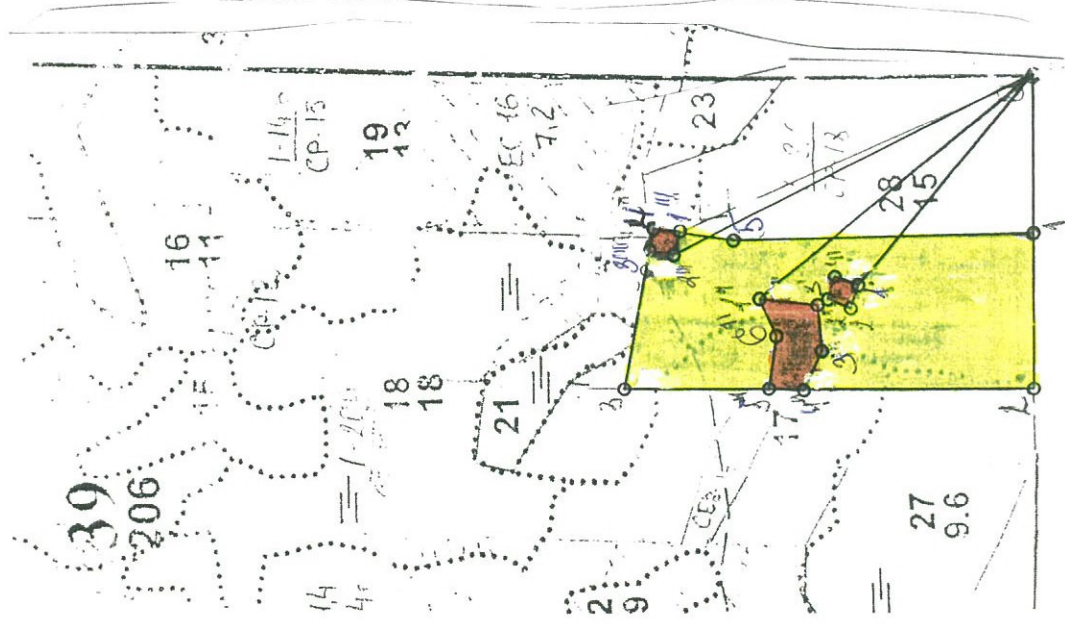
1. Категория лесокультурной площади: (вырубка сплошная 2021 г. состояние очистки проведена в соответствии с технологической картой разработки делянки, кол-во пней (валунов) на 1 га до 600 шт., гарь, редина, пустырь, прогалина и т.д. — компакт. недоруб-0,9 га.
2. Рельеф, почвы, механический состав, степень влажности равнинный, дренированные равнины с несколько ослабленным стоком, подзолистые
3. Напочвенный покров (важнейшие растения-индикаторы) (черника, майник, вейник)
4. Тип леса (тип вырубки), тип лесорастительных условий в.17-КС С2, в.18-С А5, в.27-Б А5, в.28-ЧС В2
5. Наличие естественного возобновления (по породам), тыс.шт./га; размещение; средняя высота, м не имеется
6. Зараженность почвы вредителями, вид при предварительном осмотре участка присутствие признаков заселения на лесокультурной площади вредных организмов не обнаружено
7. Состав, возраст, полнота, класс бонитета реконструируемого насаждения не проектируется
8. Способ реконструкции: ширина и направление коридоров, кулис, площадь расширенных коридоров от общей площади реконструируемого участка (в %) не проектируется
9. Сроки и виды подготовки площади, применяемые машины и орудия не проектируется
10. Способы и время обработки почвы (механизированная, ручная, сплошная, полосами, бороздами, площадками и т.д.), глубина обработки почвы, применяемые машины и орудия бесснежный период 2021 г., механизированная частичная обработка почвы бороздами трактором ТЛТ-100 с плугом ПЛ-1, глубина до 0,2 м.
11. Размещение и размеры площадок, полос, борозд на площади и их направление борозды шириной 1,0 м через 4,5м-5,5м непрямолинейные с плавным искривлением
12. Метод и способ создания культуры (посадка сеянцами, саженцами, посев рядовой, строчно-луночный, ручной, механизированный) под меч Колесова в берму, в дно, в пласт борозды в шахматном порядке или в ряд (в зависимости от почвы и рельефа площади)
13. Количество посадочных (посевных) мест на 1 га, тыс.шт. не менее 3,0
14. Размещение посадочных (посевных) мест, расстояние между рядами 4,5-5,5 м., в рядах 0,4-1,0 м
15. Схема смешения пород Е*Е*Е*Е*Е*
16. Потребность в посадочном (посевном) материале на 1 га не менее 3000 шт. тыс.шт. (кг) и на всю площадь по породам не менее 28 800 шт
17. Характеристика посадочного (посевного) материала по породам: возраст сеянцев, саженцев класс качества семян, их происхождения, лесосеменной район стандарт. сеянцы ели с ОКС, возраст 3 года, D-у корневой шейки не менее 2х мм, Н- не менее 12 см
18. Способ подготовки семян к посеву не проектируется
19. Виды и способы агротехнических уходов, их кратность: 2023 год- ручная опровка растений от завала травой и почвой- однократно
20. Виды и способы лесоводственных уходов, их кратность: 2027 год-уничтожение или предупреждение появления древесной растительности в рядах культур по необходимости, кратность – однократно.
21. Противопожарные мероприятия, протяженность, ширина мин полос прерывистая опашка по периметру шириной до 1,4 м.
22. Намечаемый год перевода культур в лесопокрытую площадь не позднее 2031 г.
23. Показатели оценки восстанавливаемых лесов для признания работ по лесовосстановлению завершенными (возраст, кол-во деревьев главных пород, средняя высота) Максимальный срок 10 лет, кол-во деревьев не менее 2,0 т.шт./га, высота не менее 0,7 м
- Составил (арендатор): Инженер ПТО Лебедева А.А. *А.А. Лебедева* « 04 » 10 2021 (должность) (Ф.И.О.) (подпись)
- Проверил (Уч. лесничий): Мышак Я.С. *Я.С. Мышак* « 04 » 10 2021 (Ф.И.О.) (подпись)
- Проверил (инженер по л/в): Сидорова М.С. *М.С. Сидорова* « 04 » 10 2021 (Ф.И.О.) (подпись)
- Учтено с внесением следующих замечаний *что необходимо оформить в/н проработки*
- арендатор и лесовосстановитель*
- Главный лесничий: Рыжова С.В. *С.В. Рыжова* « 04 » 10 2021 (Ф.И.О.) (подпись)


План участка

Лесничество (лесопарк) _____ Бокситогорское
Участковое лесничество _____ Раменское
Урочище (при наличии) _____
Номер (а) лесного квартала _____ 39
Номер (а) лесотаксационного выдела _____ 17, 18, 27, 28
Масштаб _____ 1:10 000

Площадь
общая, га

9,6



 - подготовка поля

 - вым. дорога

Экспликация участка №3

Номера точек	Геодезические координаты		Направление румбы (азимуты) линий, °	Длина линий, м		
	X	Y				
Привязка						
0-0"	380282.631	3281302.104	СЗ	49		
Объект						
Катег. земель	Площадь участка, га	Номера точек	Геодезические координаты		Направление румбы (азимуты) линий, °	Длина линий, м
			X	Y		
Экспл.	0,7	0"-1"	380637.584	3280992.746	ЮВ:3	77
		1"-2"	380560.614	3280986.371	ЮЗ:75	61
		2"-3"	380553.129	3280926.021	СЗ:73	57
		3"-4"	380576.306	3280874.176	СЗ:7	46
		4"-5"	380622.636	3280874.675	СВ:89	70
		5"-0"	380614.460	3280943.907	СВ:57	54

Экспликация участка №4

Номера точек	Геодезические координаты		Направление румбы (азимуты) линий, °	Длина линий, м		
	X	Y				
Привязка						
0-1 ^{III}	380282.631	3281302.104	СЗ	36		
Объект						
Катег. земель	Площадь участка, га	Номера точек	Геодезические координаты		Направление румбы (азимуты) линий, °	Длина линий, м
			X	Y		
Экспл.	0,1	1 ^{III} -2 ^{III}	380753.419	3281048.706	СВ:1	33
		2 ^{III} -3 ^{III}	380785.800	3281053.694	ЮВ:88	29
		3 ^{III} -4 ^{III}	380780.793	3281082.625	ЮВ:4	35
		4 ^{III} -1 ^{III}	380745.811	3281080.286	СЗ:84	32

* - Геодезические координаты получены при помощи GARMIN 64st (указывается наименование и марка прибора, с помощью которого определены геодезические координаты) в системе координат МСК 47 зона 3 (указывается система координат, в которой представлены геодезические координаты, рекомендуем предоставлять геодезические координаты в местной системе МСК 47 с указанием зоны)

Исполнил: Инженер ПТО  Лебелева А.А.

КАРТОЧКА
ОБСЛЕДОВАНИЯ УЧАСТКА № 6/н. /М/ ГОД
ПРИ ВЫБОРЕ СПОСОБА И ТЕХНОЛОГИИ ЛЕСОВОССТАНОВЛЕНИЯ

1. Лесничество Бокситогорское
2. Участковое лесничество Раменское
3. Дача, тех. участок _____
4. Номер квартала 39
5. Номер выдела 17.18.27.28
6. Площадь участка, с точностью до 0,1 га 10.5/9.6
7. План участка (прилагается к Карточке)
8. Категория площади: лесовосстановления сплошная вырубка 2021г. компак. недоруб-0.9 га.
вырубка, гарь, иная (год, месяц)
9. Исходный породный состав участка лесовосстановления, в.17-50с3Б1С1Е+Е, в.18-4Е2С3Б1Ос, в.27-6С2Е2Б, в.28-4Ос2Б3Е1С
до вырубки, гари, гибели
10. Условия для работы техники: доступна
- 10.1. Количество пней, шт./га: всего до 600, ср. диаметр 20
- 10.2. Захламленность, м³/га отсутствует- менее 5 м³/га
отсутствует - менее 5 м³/га, слабая - 5 - 20 м³/га, средняя - 20 - 50 м³/га, сильная > 50 м³/га
- 10.3. Доступность для работы техники доступна
11. Характеристика природно-климатических и лесорастительных условий лесного участка
- 11.1. Лесорастительная зона таежная
- 11.2. Лесной район Балтийско-Белозерский таежный район
- 11.3. Целевое назначение лесов эксплуатационные леса
- 11.4. Рельеф равнинный, дренажные равнины с несколько ослабленным стоком
- 11.5. Почва подзолистые
тип, степень увлажнения, механический состав
- 11.6. Тип леса (тип вырубки, тип лесорастительных условий) в.17-КС С2, в.18-С А5, в.27-Б А5, в.28-ЧС В2
- 11.7. Степень задернения почвы травяной; средняя степень задернения
отсутствует - до 10%, слабая - 11 - 30%, средняя - 31 - 50%, сильная > 50%
12. Характеристика подроста главных (целевых) пород:
- 12.1. Средняя высота _____ м,
- 12.2. Средний возраст _____ лет,
- 12.3. Количество, всего _____ тыс.шт./га, в том числе по породам _____
- 12.4. Категория густоты _____
редкий, средний, густой
- 12.5. Распределение по площади _____
равномерное, неравномерное, групповое
- 12.6. Жизнеспособность подроста _____
жизнеспособный, нежизнеспособный
13. Характеристика возобновления мягколиственных пород:
- 13.1. Порода _____
- 13.2. Количество _____ шт./га
- 13.3. Средняя высота _____ м
14. Источники обсеменения стена леса (Запад-6С2Е2Б)
порода, источник: одиночные (шт./га), куртины, полосы, стены леса

15. Характеристика санитарного состояния при предварительном осмотре участка присутствии признаков заселения на лесокультурной площади площади вредных организмов не обнаружено заселенность вредными организмами, болезни леса

16. Предложения для разработки Проекта лесовосстановления:

16.1. Способ лесовосстановления искусственный (лесные культуры) естественный, искусственный (лесные культуры), комбинированный

16.2. Главные (целевые) породы Ель

16.3. Срок лесовосстановления 2022-2031 Г.

начало, окончание (месяц, год)

17. Необходимость проведения предварительных и сопутствующих мероприятий:

17.1. Очистка вырубки, гари не требуется

17.2. Санитарные не требуются

17.3. Противопожарные перывистая опашка по периметру, неравномерно, шириной до 1,4 метра

17.4. Иные предложения подготовка почвы лесным плугом ПЛ-1, расстояние между центром борозд не менее 4,5 м - 5,5м

Исполнитель(и): Инженер ПТО

подпись

Лебедева А.А. " 17 " 08 2024 г.

Ф.И.О.

К Карточке

обследования участка

при выборе способа и технологии

лесовосстановления