

**ПРОЕКТ
ЛЕСОВОССТАНОВЛЕНИЯ**
(создание лесных культур)
на весну 2022 г.

Лесничество Бокситогорское Участковое лесничество _____ Раменское

№ квартала 60 № выдела в.1 (3,6 га)

Главная порода _____ Ель

Вид культур _____ сплошные

(сплошные, подпологовые, реконструкция)

Арендатор лесного участка ООО «ММ-Ефимовский», № 2-2010-01-3-3 от 25.05.10,
дек. № 3-2020 от 27.02.2020 г.

(наименование, № дог. аренды, декларация, дата)

Площадь участка 3,7/3,6 га

План участка, масштаб 1:10 000

1. Категория лесокультурной площади: (вырубка сплошная 2020 г. состояние очистки проведена в соответствии с технологической картой разработки делянки, кол-во пней (валунов) на 1 га до 600 шт., гарь, редица, путьрь, прогалина и т.д. компак. недоруб-0,1 га.
2. Рельеф, почвы, механический состав, степень влажности равнинный, дренированные равнины с несколько ослабленным стоком, подзолистые
3. Напочвенный покров (важнейшие растения-индикаторы) (черника, майник, вейник)
4. Тип леса (тип вырубки), тип лесорастительных условий ЧС В2
5. Наличие естественного возобновления (по породам), тыс.шт./га; размещение; средняя высота, м _____ не имеется
6. Зараженность почвы вредителями, вид при предварительном осмотре участка присутствие признаков заселения на лесокультурной площади вредных организмов не обнаружено
7. Состав, возраст, полнота, класс бонитета реконструируемого насаждения не проектируется
8. Способ реконструкции: ширина и направление коридоров, кулис, площадь расчищенных коридоров от общей площади реконструируемого участка (в %) не проектируется
9. Сроки и виды подготовки площади, применяемые машины и орудия не проектируется
10. Способы и время обработки почвы (механизированная, ручная, сплошная, полосами, бороздами, площадками и т.д.), глубина обработки почвы, применяемые машины и орудия бесснежный период 2021 г., механизированная частичная обработка почвы бороздами трактором ТЛТ-100 с плугом ПЛ-1, глубина до 0,2 м.
11. Размещение и размеры площадок, полос, борозд на площади и их направление _____ борозды шириной 1,0 м через 4,5м-5,5м непрямолинейные с плавным искривлением
12. Метод и способ создания культур (посадка сеянцами, саженцами, посев рядовой, строчно-луночный, ручной, механизированный) под меч Колесова в берму, в дно, в пласт борозды в шахматном порядке или в ряд (в зависимости от почвы и рельефа площади)
13. Количество посадочных (посевных) мест на 1 га, тыс.шт. _____ не менее 3,0
14. Размещение посадочных (посевных) мест, расстояние между рядами 4,5-5,5 м., в рядах 0,4-1,0 м
15. Схема смешения пород Е*Е*Е*Е*Е*
16. Потребность в посадочном (посевном) материале на 1 га не менее 3000 шт. тыс.шт. (кг) и на всю площадь по породам _____ не менее 10 800 шт
17. Характеристика посадочного (посевного) материала по породам: возраст сеянцев, саженцев класс качества семян, их происхождения, лесосеменной район стандарт. сеянцы ели с ОКС, возраст 3 года, D-у корневой шейки не менее 2х мм, Н- не менее 12 см
18. Способ подготовки семян к посеву _____ не проектируется
19. Виды и способы агротехнических уходов, их кратность: 2023 год- ручная опровка растений от завала травой и почвой- однократно
20. Виды и способы лесоводственных уходов, их кратность: 2027 год-уничтожение или предупреждение появления древесной растительности в рядах культур по необходимости, кратность – однократно.
21. Противопожарные мероприятия, протяженность, ширина мин полос прерывистая опашка по периметру шириной до 1,4 м.
22. Намечаемый год перевода культур в лесопокрытую площадь _____ не позднее 2031 г.
23. Показатели оценки восстановления лесов для признания работ по лесовосстановлению завершенными (возраст, кол-во деревьев главных лесных пород, средняя высота) _____
- Максимальный срок 10 лет, кол-во деревьев не менее 2,0 т.шт/га, высота не менее 0,7 м
- Составил (арендатор): Инженер ПТО Лебедева А.А. _____ « 03 » 09 2021.
(должность) (Ф.И.О.) (подпись)
- Проверил (Уч. лесничий): Мышак Я.С. _____ « 03 » 09 2021
(должность) (Ф.И.О.) (подпись)
- Проверил (инженер по л/в): Сидорова М.С. _____ « 13 » 09 2021
(должность) (Ф.И.О.) (подпись)
- Учено с внесением следующих замечаний *данные не соответствуют. форма ч/к не введена в лесу*
и лесовод угод в 16, 36, 54, 74 10⁶ нега леса
- Главный лесничий: Рыжова С.В. _____ « 13 » 09 2021
(Ф.И.О.) (подпись)

План участка

Лесничество (лесопарк) _____
Участковое лесничество _____
Урочище (при наличии) _____
Номер (а) лесного квартала _____
Номер (а) лесотаксационного выдела _____
Масштаб _____

Бокситогорское

Раменское

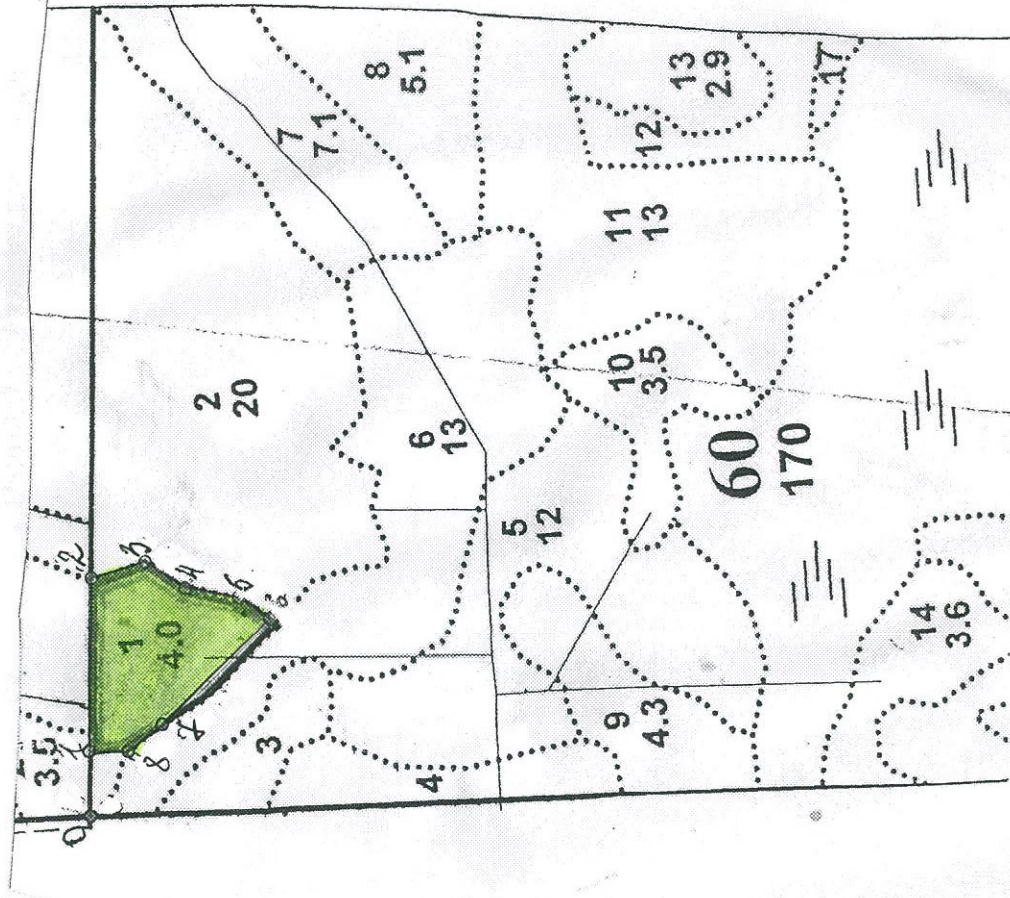
60

1

1:10 000


Площадь
общая, га

3,6



Экспликация участка									
Номера точек	Геодезические координаты		Направление румбы (азимуты) линий, °		Длина линий, м				
	X	Y							
Привязка									
0-1	378193.530	3282221.994	СВ	88	85				
Объект									
Катег. земель	Площадь участка, га	Номера точек	Геодезические координаты		Направление румбы (азимуты) линий, °	Длина линий, м			
			X	Y					
Экспл	3,6	1-2	378197.817	3282307.224	СВ:89	226			
		2-3	378203.173	3282533.630	ЮВ:18	74			
		3-4	378133.106	3282557.595	ЮЗ:32	63			
		4-5	378079.542	3282524.850	ЮЗ:8	72			
		5-6	378008.614	3282515.023	ЮЗ:32	50			
		6-7	377965.769	3282489.080	СЗ:46	198			
		7-8	378102.906	3282345.249	СЗ:39	57			
		8-1	378146.793	3282308.660	СЗ:2	52			

* - Геодезические координаты получены при помощи GARMIN 64sl (указывается наименование и марка прибора, с помощью которого определены геодезические координаты) в системе координат МСК 47 зона 3 (указывается система координат, в которой представлены геодезические координаты, рекомендуем предоставлять геодезические координаты в местной системе МСК 47 с указанием зоны)

Исполнил: Инженер ПТО  Лебедева А.А.

КАРТОЧКА
ОБСЛЕДОВАНИЯ УЧАСТКА № 6/н 14 ГОД
ПРИ ВЫБОРЕ СПОСОБА И ТЕХНОЛОГИИ ЛЕСОВОССТАНОВЛЕНИЯ

1. Лесничество Бокситогорское
2. Участковое лесничество Раменское
3. Дача, тех. участок -
4. Номер квартала 60
5. Номер выдела 1
6. Площадь участка, с точностью до 0,1 га 3.7/3.6
7. План участка (прилагается к Карточке)
8. Категория площади: лесовосстановления сплошная вырубка 2020г. компак. недоруб-0.1 га.
вырубка, гарь, иная (год, месяц) 40с2Б4Е
до вырубки, гари, гибели
9. Исходный породный состав участка лесовосстановления, 40с2Б4Е
до вырубки, гари, гибели
10. Условия для работы техники: доступна
- 10.1. Количество пней, шт./га: всего до 600, ср. диаметр 24
- 10.2. Захламленность, м³/га отсутствует- менее 5 м³/га
отсутствует - менее 5 м³/га, слабая - 5 - 20 м³/га, средняя - 20 - 50 м³/га, сильная > 50 м³/га
- 10.3. Доступность для работы техники доступна
11. Характеристика природно-климатических и лесорастительных условий лесного участка
- 11.1. Лесорастительная зона Балтийско-Белозерский таежный район
- 11.2. Лесной район таежный
- 11.3. Целевое назначение лесов эксплуатационные леса
- 11.4. Рельеф равнинный, дренажные равнины с несколько ослабленным стоком
- 11.5. Почва подзолистые
тип, степень увлажнения, механический состав ЧС В2
- 11.6. Тип леса (тип вырубки, тип лесорастительных условий) ЧС В2
- 11.7. Степень задернения почвы гравийной: средняя степень задернения
отсутствует - до 10%, слабая - 11 - 30%, средняя - 31 - 50%, сильная > 50%
12. Характеристика подроста главных (целевых) пород:
 - 12.1. Средняя высота м,
 - 12.2. Средний возраст лет,
 - 12.3. Количество, всего тыс.шт./га, в том числе по породам
 - 12.4. Категория густоты
редкий, средний, густой
- 12.5. Распределение по площади
равномерное, неравномерное, групповое
- 12.6. Жизнеспособность подроста
жизнеспособный, нежизнеспособный
13. Характеристика возобновления мягколиственных пород:
 - 13.1. Порода шт./га
 - 13.2. Количество шт./га
 - 13.3. Средняя высота м
14. Источники обсеменения стена леса (Восток-5Е40с1Б)
порода, источник: одиночные (шт./га), куртины, полосы, стены леса
15. Характеристика санитарного состояния при предварительном осмотре участка присутствие
признаков заселения на лесокультурной площади вредных организмов не обнаружено
заселенность вредными организмами, болезни леса

16. Предложения для разработки Проекта лесовосстановления:

16.1. Способ лесовосстановления искусственный (лесные культуры)
естественный, искусственный (лесные культуры), комбинированный

16.2. Главные (целевые) породы Ель

16.3. Срок лесовосстановления 2022-2031 г.

начало, окончание (месяц, год)

17. Необходимость проведения предварительных и сопутствующих мероприятий:

17.1. Очистка вырубki, гари не требуется

17.2. Санитарные не требуются

17.3. Противопожарные перывистая опашка по периметру, неравномерно, шириной до 1,4 метра

17.4. Иные предложения подготовка почвы лесным плугом ПЛ-1, расстояние между центром борозд не менее 4,5 м - 5,5м

Исполнитель(и): Инженер ПТО

Должность

К Карточке

обследования участка

при выборе способа и технологии
лесовосстановления



подпись

Лебедева А.А. " 18 " 05 2021 г.

Ф.И.О.