

**ПРОЕКТ
ЛЕСОВОССТАНОВЛЕНИЯ**
(создание лесных культур)
на весну 2022 г.

Лесничество Бокситогорское Участковое лесничество _____ Соминское

№ квартала 41 № выдела в.41 (1,5 га)

Главная порода _____ Ель

Вид культур _____ сплошные

(сплошные, подпологовые, реконструкция)

Арендатор лесного участка ООО «ММ-Ефимовский», № 2-2010-01-3-3 от 25.05.10.

(наименование, № дог. аренды)

Площадь участка 1,5 га

План участка, масштаб 1:10 000

1. Категория лесокультурной площади: прогалина, состояние очистки проведена в соответствии с технологической картой разработки делянки, кол-во пней (валунов) на 1 га до - шт., гарь, редица, пустырь, прогалина и т.д.
2. Рельеф, почвы, механический состав, степень влажности равнинный, поймы рек, ручьев, ложбины, склоны с ключевым увлажнением, перегнойные
3. Напочвенный покров (важнейшие растения-индикаторы) (таволга, гравилат, дудник)
4. Тип леса (тип вырубки), тип лесорастительных условий П С5
5. Наличие естественного возобновления (по породам), тыс.шт./га; размещение; средняя высота, м не имеется
6. Зараженность почвы вредителями, вид при предварительном осмотре участка присутствие признаков заселения на лесокультурной площади вредных организмов не обнаружено
7. Состав, возраст, полнота, класс бонитета реконструируемого насаждения не проектируется
8. Способ реконструкции: ширина и направление коридоров, кулис, площадь расчищенных коридоров от общей площади реконструируемого участка (в %) не проектируется
9. Сроки и виды подготовки площади, применяемые машины и орудия не проектируется
10. Способы и время обработки почвы (механизованная, ручная, сплошная, полосами, бороздами, площадками и т.д.), глубина обработки почвы, применяемые машины и орудия бесснежный период 2021 г., механизированная частичная обработка почвы бороздами трактором ТЛТ-100 с плугом ПЛ-1, глубина до 0,2 м.
11. Размещение и размеры площадок, полос, борозд на площади и их направление борозды шириной 1,0 м через 4,5м-5,5м непрямолинейные с плавным искривлением
12. Метод и способ создания культур (посадка сеянцами, саженцами, посев рядовой, строчно-луночный, ручной, механизированный) под меч Колесова в берму, в дно, в пласт борозды в шахматном порядке или в ряд (в зависимости от почвы и рельефа площади)
13. Количество посадочных (посевных) мест на 1 га, тыс.шт. не менее 3,0
14. Размещение посадочных (посевных) мест, расстояние между рядами 4,5-5,5 м., в рядах 0,4-1,0 м
15. Схема смешения пород Е*Е*Е*Е*Е*
16. Потребность в посадочном (посевном) материале на 1 га не менее 3000 шт. тыс.шт. (кг) и на всю площадь по породам не менее 4 500 шт
17. Характеристика посадочного (посевного) материала по породам: возраст сеянцев, саженцев класс качества семян, их происхождение, лесосеменной район стандарт. сеянцы ели с ОКС, возраст 3 года, D-у корневой шейки не менее 2х мм, Н- не менее 12 см
18. Способ подготовки семян к посеву не проектируется
19. Виды и способы агротехнических уходов, их кратность: 2023 год- ручная опровка растений от завала травой и почвой- однократно
20. Виды и способы лесоводственных уходов, их кратность: 2027 год-уничтожение или предупреждение появления древесной растительности в рядах культур по необходимости, кратность – однократно,
21. Противопожарные мероприятия, протяженность, ширина мин полос прерывистая опашка по периметру шириной до 1,4 м.
22. Намечаемый год перевода культур в лесопокрытую площадь не позднее 2032 г.
23. Показатели оценки восстанавливаемых лесов для признания работ по лесовосстановлению завершенными (возраст, кол-во деревьев главных лесных пород, средняя высота)
- Максимальный срок 11 лет, кол-во деревьев не менее 2,0 т.шт./га, высота не менее 0,7 м
- Составил (арендатор): Инженер ПТО Лебедева А.А. ЛЛ « 03 » 09 2021,
(должность) (Ф.И.О.) (подпись)
- Проверил (Уч. лесничий): Наумов С.Г. УУ « 03 » 09 2021.
(должность) (Ф.И.О.) (подпись)
- Проверил (инженер по л/в): Сидорова М.С. ЛЛ « 13 » 09 2021
(должность) (Ф.И.О.) (подпись)
- Учено с внесением следующих замечаний для проверки записи. Ч/к проверка
апрелем и лесовод угод в 10,34
- Главный лесничий: Рыжова С.В. ЛЛ « 13 » 09 2021.
(Ф.И.О.) (подпись)

План участка

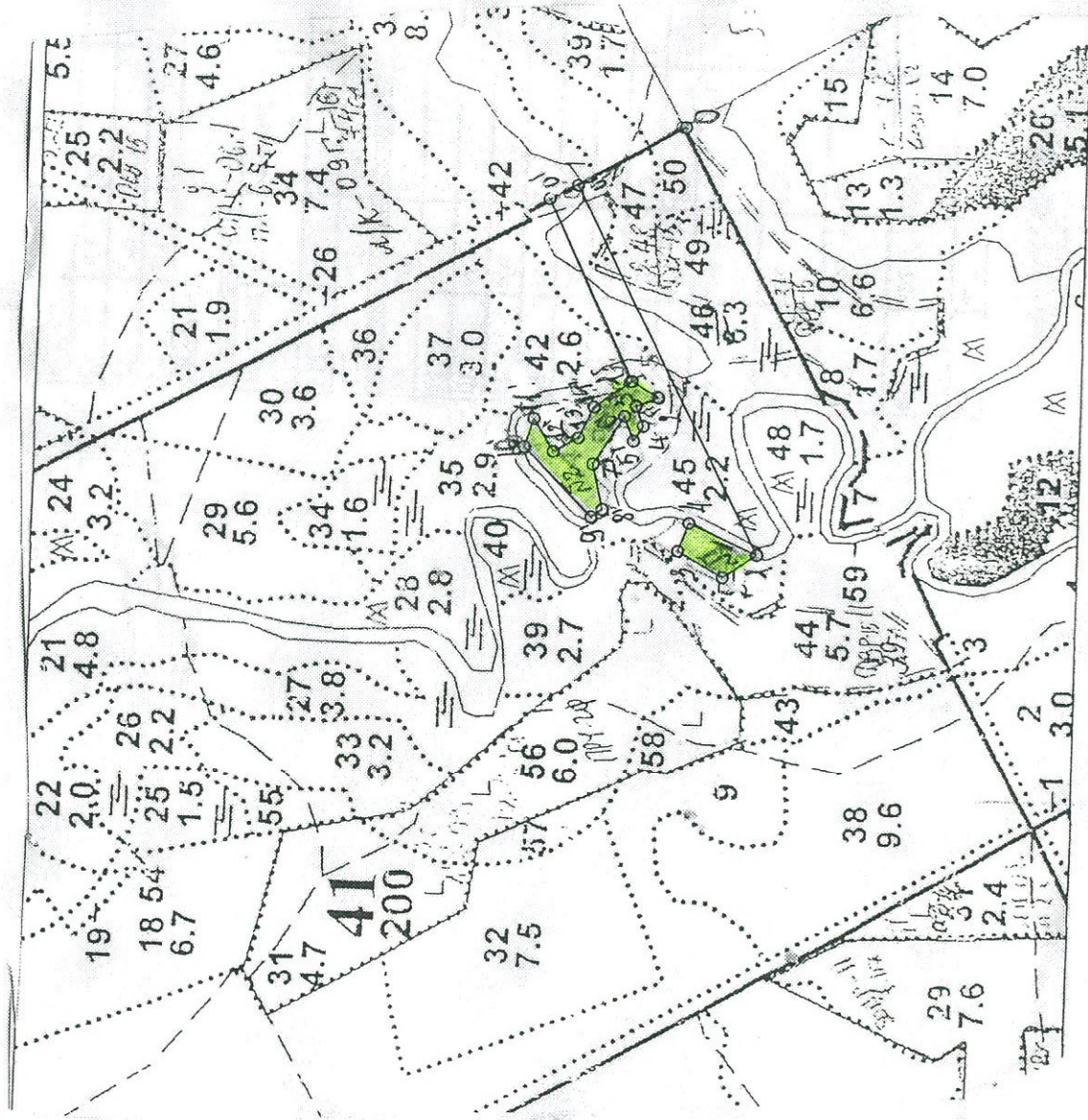
Лесничество (лесопарк)
Участковое лесничество
Урочище (при наличии)

Бокситогорское
Соминское

Номер (а) лесного квартала 41
Номер (а) лесотаксационного выдела 41
Масштаб 1:10 000

Площадь
общая, га

1,5



Экспликация участка №1

Номера точек	Геодезические координаты		Направление румбы (азимуты) линий, °	Длина линий, м
	X	Y		
0-0'	378221.015	3299238.295	СЗ 42	171
0-1'	378368.196	3299150.807	ЮЗ 50	565

Привязка

Катег. земель	Площадь участка, га	Номера точек	Геодезические координаты		Направление румбы (азимуты) линий, °	Длина линий, м
			X	Y		
Экспл	0,4	1-2	378098.358	3298652.702	СЗ:47	56
		2-3	378144.214	3298620.020	СВ:17	72
		3-4	378207.531	3298653.677	ЮВ:82	42
		4-1	378193.798	3298692.992	ЮЗ:12	104

Экспликация участка №2

Номера точек	Геодезические координаты		Направление румбы (азимуты) линий, °	Длина линий, м
	X	Y		
0-0'	378221.015	3299238.295	СЗ 41	215
0'-1'	378406.712	3299130.473	ЮЗ 52	275

Привязка

Катег. земель	Площадь участка, га	Номера точек	Геодезические координаты		Направление румбы (азимуты) линий, °	Длина линий, м
			X	Y		
Экспл	1.1	1'-2'	378281.163	3298884.783	ЮЗ:18	43
		2'-3'	378243.322	3298863.765	СЗ:33	33
		3'-4'	378274.294	3298851.538	ЮЗ:57	30
		4'-5'	378263.201	3298823.723	СЗ:70	24
		5'-6'	378275.817	3298803.130	СВ:55	36
		6'-7'	378290.067	3298836.286	СЗ:70	79
		7'-8'	378331.197	3298769.083	ЮЗ:64	64
		8'-9'	378315.370	3298706.921	СЗ:48	19
		9'-10'	378330.257	3298695.976	СВ:32	135
		10'-11'	378428.067	3298789.341	ЮВ:84	41
		11'-12'	378415.687	3298828.210	ЮЗ:46	52
		12'-13'	378387.214	3298784.491	ЮВ:41	39
		13'-14'	378353.119	3298804.285	ЮВ:76	48
		14'-1'	378332.608	3298847.422	ЮВ:47	64

* - Геодезические координаты получены при помощи GARMIN 64st (указывается наименование и марка прибора, с помощью которого определены геодезические координаты) зона 3 (указывается система координат, в которой в системе координат МСК 47 3 (указывается система координат, в которой представлены геодезические координаты; рекомендуем предоставлять геодезические координаты в местной системе МСК 47 с указанием зоны)

Исполнил: Инженер ПТО Л.А. Лебедева А.А.

КАРТОЧКА
ОБСЛЕДОВАНИЯ УЧАСТКА № 6/н 18/1 ГОД
ПРИ ВЫБОРЕ СПОСОБА И ТЕХНОЛОГИИ ЛЕСОВОССТАНОВЛЕНИЯ

1. Лесничество Бокситогорское
2. Участковое лесничество Соминское
3. Дача, тех. участок -
4. Номер квартала 41
5. Номер выдела 41
6. Площадь участка, с точностью до 0,1 га 1,5
7. План участка (прилагается к Карточке)
8. Категория площади: лесовосстановления прогалина
вырубка, гарь, иная (год, месяц)
9. Исходный породный состав участка лесовосстановления, до вырубки, гари, гибели
10. Условия для работы техники: доступна
- 10.1. Количество пней, шт./га: всего -, ср. диаметр -
- 10.2. Захламленность, м³/га отсутствует - менее 5 м³/га
отсутствует - менее 5 м³/га, слабая - 5 - 20 м³/га, средняя - 20 - 50 м³/га, сильная > 50 м³/га
- 10.3. Доступность для работы техники доступна
11. Характеристика природно-климатических и лесорастительных условий лесного участка
- 11.1. Лесорастительная зона Балтийско-Белозерский таежный район
- 11.2. Лесной район таежный
- 11.3. Целевое назначение лесов защитные леса
- 11.4. Рельеф равнинный, поймы рек, ручьев, ложбины, склоны с ключевым увлажнением
- 11.5. Почва перегонные
тип, степень увлажнения, механический состав
- 11.6. Тип леса (тип вырубки, тип лесорастительных условий) П С5
- 11.7. Степень задернения почвы травяной; средняя степень задернения
отсутствует - до 10%, слабая - 11 - 30%, средняя - 31 - 50%, сильная > 50%
12. Характеристика подраста главных (целевых) пород:
- 12.1. Средняя высота _____ м,
- 12.2. Средний возраст _____ лет,
- 12.3. Количество, всего _____ тыс. шт./га, в том числе по породам _____
- 12.4. Категория густоты _____
редкий, средний, густой
- 12.5. Распределение по площади _____
равномерное, неравномерное, групповое
- 12.6. Жизнеспособность подроста _____
жизнеспособный, нежизнеспособный
13. Характеристика возобновления мягколиственных пород:
- 13.1. Породы _____
- 13.2. Количество _____ шт./га
- 13.3. Средняя высота _____ м
14. Источники обсеменения стена леса (Восток-7СЗБ)
порода, источник: одиночные (шт./га), куртины, полосы, стены леса
15. Характеристика санитарного состояния при предварительном осмотре участка присутствие признаков заселения на лесокультурной площади вредных организмов не обнаружено
заселенность вредными организмами, болезни леса

16. Предложения для разработки Проекта лесовосстановления:

16.1. Способ лесовосстановления искусственный (лесные культуры)
естественный, искусственный (лесные культуры), комбинированный

16.2. Главные (целевые) породы Ель

16.3. Срок лесовосстановления 2022-2032 г.

начало, окончание (месяц, год)

17. Необходимость проведения предварительных и сопутствующих мероприятий:

17.1. Очистка вырубки, гари не требуется

17.2. Санитарные не требуются

17.3. Противопожарные прерывистая опашка по периметру, неравномерно, шириной до 1,4 метра

17.4. Иные предложения подготовка почвы лесным плугом ПЛ-1, расстояние между центром борозд не менее 4,5 м - 5,5м

Исполнитель(и): Инженер ПТО

Должность

К Карточке

обследования участка

при выборе способа и технологии
лесовосстановления


подпись

Лебедева А.А. " 22 " 07 2021 г.
Ф.И.О.