

ПРОЕКТ
ЛЕСОВОССТАНОВЛЕНИЯ
(создание лесных культур)
на весну 2022 г.

Лесничество Бокситогорское Участковое лесничество _____ Щидрозерское

№ квартала 147 № выдела в.18 (2,8 га)

Главная порода _____ Ель

Вид культур _____ сплошные

(сплошные, подпологовые, реконструкция)

Арендатор лесного участка ООО «ММ-Ефимовский», № 2-2010-01-2-3 от 03.02.10.
дек.№3-2021 от 03.12.2020 г.

(наименование, № дог. аренды, декларация, дата)

Площадь участка 2,8 га

План участка, масштаб 1:10 000

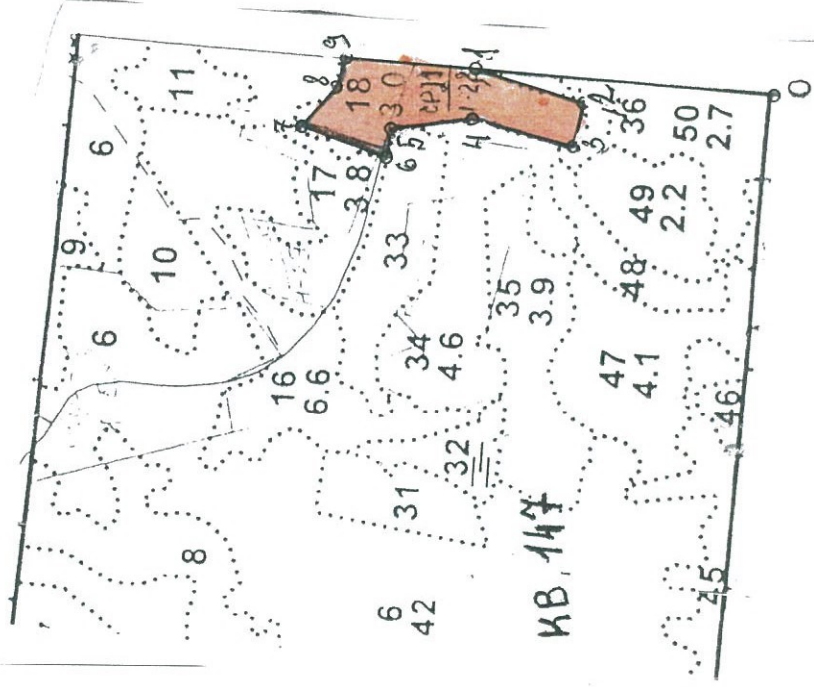
1. Категория лесокультурной площади: (вырубка сплошная 2021 г. состояние очистки проведена в соответствии с технологической картой разработки делянки, кол-во пней (валунов) на 1 га до 600 шт., гарь, редица, пухтырь, прогалина и т.д. оставление деревьев подлежащих рубке- 126 шт. Ос
2. Рельеф, почвы, механический состав, степень влажности равнинный, дренированные равнины с несколько ослабленным стоком, подзолистые
3. Напочвенный покров (важнейшие растения-индикаторы) (черника, майник, грушанка)
4. Тип леса (тип вырубки), тип лесорастительных условий ЧС В2
5. Наличие естественного возобновления (по породам), тыс. шт./га; размещение; средняя высота, м не имеется
6. Зараженность почвы вредителями, вид при предварительном осмотре участка присутствие признаков заселения на лесокультурной площади вредных организмов не обнаружено
7. Состав, возраст, полнота, класс бонитета реконструируемого насаждения не проектируется
8. Способ реконструкции: ширина и направление коридоров, кулис, площадь расширенных коридоров от общей площади реконструируемого участка (в %) не проектируется
9. Сроки и виды подготовки площади, применяемые машины и орудия не проектируется
10. Способы и время обработки почвы (механизированная, ручная, сплошная, полосами, бороздами, площадками и т.д.), глубина обработки почвы, применяемые машины и орудия беснежный период 2021 г., механизированная частичная обработка почвы бороздами трактором ТЛП-100 с плугом ПЛ-1, глубина до 0,2 м.
11. Размещение и размеры площадок, полос, борозд на площади и их направление борозды шириной 1,0 м через 4,5м-5,5м непрямолинейные с плавным искривлением
12. Метод и способ создания культур (посадка сеянцами, саженцами, посев рядовой, строчно-луночный, ручной, механизированный) под меч Колесова в берму, в дно, в пласт борозды в шахматном порядке или в ряд (в зависимости от почвы и рельефа площади)
13. Количество посадочных (посевных) мест на 1 га, тыс. шт. не менее 3,0
14. Размещение посадочных (посевных) мест, расстояние между рядами 4,5-5,5 м., в рядах 0,4-1,0 м
15. Схема смешения пород Е*Е*Е*Е*Е*
16. Потребность в посадочном (посевном) материале на 1 га не менее 3000 шт. тыс. шт. (кг) и на всю площадь по породам не менее 8 400 шт
17. Характеристика посадочного (посевного) материала по породам: возраст сеянцев, саженцев класс качества семян, их происхождение, лесосеменной район стандарт. сеянцы ели с ОКС, возраст 3 года, D-у корневой шейки не менее 2х мм, Н- не менее 12 см
18. Способ подготовки семян к посеву не проектируется
19. Виды и способы агротехнических уходов, их кратность: 2023 год- ручная опровка растений от завала травой и почвой- однократно
20. Виды и способы лесоводственных уходов, их кратность: 2027 год-уничтожение или предупреждение появления древесной растительности в рядах культур по необходимости, кратность – однократно.
21. Противопожарные мероприятия, протяженность, ширина мин полос прерывистая опашка по периметру шириной до 1,4 м.
22. Намечаемый год перевода культур в лесопокрытую площадь не позднее 2031 г.
23. Показатели оценки восстанавливаемых лесов для признания работ по лесовосстановлению завершенными (возраст, кол-во деревьев главных лесных пород, средняя высота) Максимальный срок 10 лет, кол-во деревьев не менее 2,0 т.шт/га, высота не менее 0,7 м
- Составил (арендагатор): Инженер ПТО Лебедева А.А. ЛЛ « 01 » 10 2021
(должность) (Ф.И.О.) (подпись)
- Проверил (Уч. лесничий): Марусев С.А. СМ « 01 » 10 2021
(должность) (Ф.И.О.) (подпись)
- Проверил (инженер по л/в): Сидорова М.С. С « 08 » 10 2021
(должность) (Ф.И.О.) (подпись)
- Учено с внесением следующих замечаний для корректировки проекта
повысил высоту и лесовод. часть
Главный лесничий: Рыжова С.В. СВ « 01 » 10 2021
(Ф.И.О.) (подпись)

План участка

Лесничество (лесопарк) _____ Бокситогорское
Участковое лесничество _____ Шидрозерское
Урочище (при наличии) _____
Номер(а) лесного квартала _____ 147
Номер(а) лесотаксационного выдела _____ 18
Масштаб _____ 1:10 000

Площадь
общая, га

2,8



Экспликация участка						
Номера точек	Геодезические координаты		Направление румбы (азимуты) линий, °		Длина линий, м	
	X	Y				
Привязка						
0-1	429525.524	3314408.935	СЗ	10	405	
Объект						
Катег. земель	Площадь участка, га	Номера точек	Геодезические координаты		Направление румбы (азимуты) линий, °	Длина линий, м
			X	Y		
Экспл.	2,8	1-2	429926.758	3314405.051	ЮЗ:2	150
		2-3	429777.982	3314373.706	ЮЗ:88	60
		3-4	429785.190	3314314.344	СВ:0	140
		4-5	429923.384	3314336.418	СЗ:21	110
		5-6	430030.763	3314312.524	СЗ:90	40
		6-7	430032.920	3314273.971	СВ:1	120
		7-8	430149.966	3314303.330	ЮВ:64	75
		8-9	430110.024	3314360.188	СВ:84	41
		9-1	430100.477	3314401.215	ЮВ:10	187

* - Геодезические координаты получены при помощи GARMIN 64st (указывается наименование и марка прибора, с помощью которого определены геодезические координаты) в системе координат МСК 47 зона 3 (указывается система координат, в которой представлены геодезические координаты, рекомендуем предоставить геодезические координаты в местной системе МСК 47 с указанием зоны)

Исполнил: Инженер ПТО  Лебедева А.А.

КАРТОЧКА
ОБСЛЕДОВАНИЯ УЧАСТКА № 6/н /д/ГОД
ПРИ ВЫБОРЕ СПОСОБА И ТЕХНОЛОГИИ ЛЕСОВОССТАНОВЛЕНИЯ

1. Лесничество Бокситогорское
2. Участковое лесничество Шидрозерское
3. Дача, тех. участок _____
4. Номер квартала 147
5. Номер выдела 18
6. Номер делянки 1
7. Площадь участка, с точностью до 0,1 га 2,8
8. План участка (прилагается к Карточке)
9. Категория площади: лесовосстановления сплошная вырубка 2026 г. оставление деревьев
подлежащих рубке-126 шт. Ос

вырубка, гарь, иная (год, месяц) 6Б4Ос+Е+С
до вырубки, гари, гибели _____
11. Условия для работы техники: Доступна
 - 11.1. Количество пней, шт./га: всего до 600, ср. диаметр 24
 - 11.2. Захламленность, м³/га отсутствует- менее 5 м³/га
отсутствует - менее 5 м³/га, слабая - 5 - 20 м³/га, средняя - 20 - 50 м³/га, сильная > 50 м³/га
 - 11.3. Доступность для работы техники доступна
12. Характеристика природно-климатических и лесорастительных условий лесного участка
 - 12.1. Лесорастительная зона таежная
 - 12.2. Лесной район Балтийско-Белозерский таежный район
 - 12.3. Целевое назначение лесов эксплуатационные леса
 - 12.4. Рельеф равнинный, дренированные равнины с несколько ослабленным стоком
 - 12.5. Почва подзолистые
тип, степень увлажнения, механический состав _____
тип леса (тип вырубки, тип лесорастительных условий) ЧС В2
 - 12.7. Степень задернения почвы травяной: средняя степень задернения
отсутствует - до 10%, слабая - 11 - 30%, средняя - 31 - 50%, сильная > 50%
13. Характеристика подроста главных (целевых) пород:
 - 13.1. Средняя высота _____ м,
 - 13.2. Средний возраст _____ лет,
 - 13.3. Количество, всего _____ тыс.шт./га, в том числе по породам _____
 - 13.4. Категория густоты _____
редкий, средний, густой _____
 - 13.5. Распределение по площади _____
равномерное, неравномерное, групповое _____
 - 13.6. Жизнеспособность подроста _____
жизнеспособный, нежизнеспособный _____
14. Характеристика возобновления мягколиственных пород:
 - 14.1. Породы _____
 - 14.2. Количество _____ шт./га
 - 14.3. Средняя высота _____ м
15. Источники обсеменения стена леса (Юг-6Б3Е1С+С+Е, Запад-3С2Е4Б1Ос)
порода, источник: одиночные (шт./га), куртины, полосы, стены леса _____

16. Характеристика санитарного состояния при предварительном осмотре участка присутствии признаков заселения на лесокультурной площади вредных организмов не обнаружено

заселенность вредными организмами, болезни леса

17. Предложения для разработки Проекта лесовосстановления:

17.1. Способ лесовосстановления искусственный (лесные культуры)

естественный, искусственный (лесные культуры), комбинированный

17.2. Главные (целевые) породы Ель

17.3. Срок лесовосстановления 2022-2031 г.

начало, окончание (месяц, год)

18. Необходимость проведения предварительных и сопутствующих мероприятий:

18.1. Очистка вырубки, гари не требуется

18.2. Санитарные не требуются

18.3. Противопожарные прерывистая опашка по периметру, неравномерно, шириной до 1,4 метра

18.4. Иные предложения подготовка почвы лесным плугом ПЛ-1, расстояние между центром борозд не менее 4,5 м - 5,5м

Исполнитель(и): Инженер ПТО

Должность

К Карточке

обследования участка

при выборе способа и технологии

лесовосстановления



подпись

Лебедева А.А. " 11 " окт 2021 г.

Ф.И.О.