

**ПРОЕКТ
ЛЕСОВОССТАНОВЛЕНИЯ**
(создание лесных культур)
на весну 2022 г.

Лесничество Бокситогорское Участковое лесничество _____ Шидрозерское

№ квартала 8 № выдела в.20 (11,9 га)

Главная порода _____ Ель

Вид культур _____ сплошные

(сплошные, подпологовые, реконструкция)

Арендатор лесного участка ООО «ММ-Ефимовский», № 2-2010-01-2-3 от 03.02.10,
дек.№3-2021 от 03.12.2020 г.

(наименование, № дог. аренды, декларация, дата)

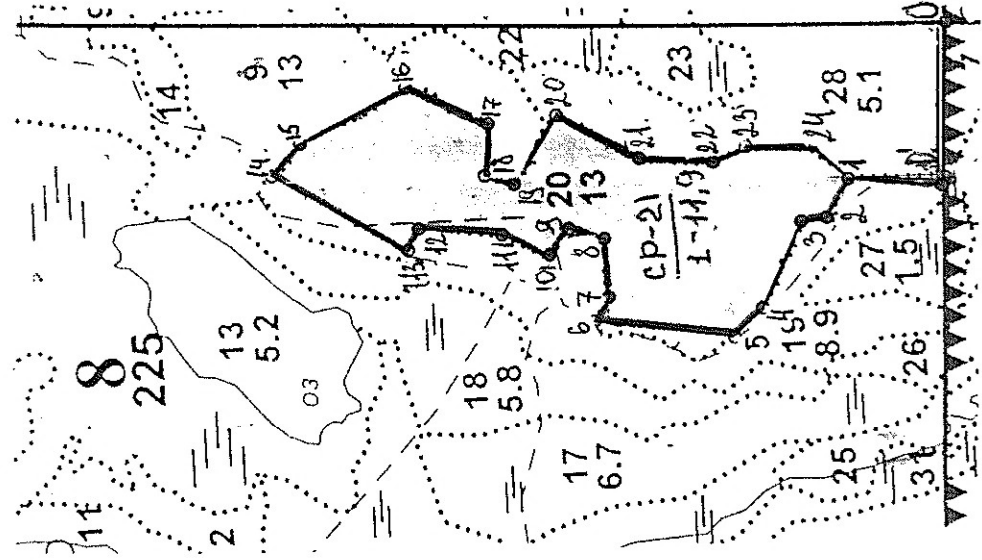
Площадь участка 11,9 га

План участка, масштаб 1:10 000

1. Категория лесокультурной площади: (вырубка сплошная 2024 г. состояние очистки проведена в соответствии с технологической картой разработки деланки, кол-во пней (валунов) на 1 га до 600 шт., гарь, редица, пустырь, прогалина и т.д. оставление единичных старовозрастных деревьев-9 шт. Б, 1 шт.
Ос
2. Рельеф, почвы, механический состав, степень влажности равнинный, дренированные равнины с несколько ослабленным стоком, подзолистые
3. Напочвенный покров (важнейшие растения-индикаторы) (черника, майник, грушанка)
4. Тип леса (тип вырубки), тип лесорастительных условий ЧС В2
5. Наличие естественного возобновления (по породам), тыс.шт./га; размещение; средняя высота, м не имеется
6. Зараженность почвы вредителями, вид при предварительном осмотре участка присутствие признаков заселения на лесокультурной площади вредных организмов не обнаружено
7. Состав, возраст, полнота, класс бонитета реконструируемого насаждения не проектируется
8. Способ реконструкции: ширина и направление коридоров, кулис, площадь расчищенных коридоров от общей площади реконструируемого участка (в %) не проектируется
9. Сроки и виды подготовки площади, применяемые машины и орудия не проектируется
10. Способы и время обработки почвы (механизированная, ручная, сплошная, полосами, бороздами, площадками и т.д.), глубина обработки почвы, применяемые машины и орудия беснежный период 2021 г., механизированная частичная обработка почвы бороздами трактором ТЛТ-100 с плугом ПЛ-1, глубина до 0,2 м.
11. Размещение и размеры площадок, полос, борозд на площади и их направление борозды шириной 1,0 м через 4,5м-5,5м непрямолинейные с плавным искривлением
12. Метод и способ создания культур (посадка семян, саженцами, посев рядовой, строчно-луночный, ручной, механизированный) под меч Колесова в берму, в дно, в пласт борозды в шахматном порядке или в ряд (в зависимости от почвы и рельефа площади)
13. Количество посадочных (посевных) мест на 1 га, тыс.шт. не менее 3,0
14. Размещение посадочных (посевных) мест, расстояние между рядами 4,5-5,5 м., в рядах 0,4-1,0 м
15. Схема смешения пород Е*Е*Е*Е*
16. Потребность в посадочном (посевном) материале на 1 га не менее 3000 шт.
тыс.шт. (кг) и на всю площадь по породам не менее 35 700 шт
17. Характеристика посадочного (посевного) материала по породам: возраст сеянцев, саженцев класс качества семян, их происхождения, лесосеменной район стандарт. сеянцы ели с ОКС, возраст 3 года, D-у корневой шейки не менее 2х мм, Н- не менее 12 см
18. Способ подготовки семян к посеву не проектируется
19. Виды и способы агротехнических уходов, их кратность: 2023 год- ручная оправка растений от завала травой и почвой- однократно
20. Виды и способы лесоводственных уходов, их кратность: 2027 год-уничтожение или предупреждение появления древесной растительности в рядах культур по необходимости, кратность – однократно.
21. Противопожарные мероприятия, протяженность, ширина мин полос прерывистая опашка по периметру шириной до 1,4 м.
22. Намечаемый год перевода культур в лесопокрытую площадь не позднее 2031 г.
23. Показатели оценки восстанавливаемых лесов для признания работ по лесовосстановлению завершенными (возраст, кол-во деревьев главных лесных пород, средняя высота)
Максимальный срок 10 лет, кол-во деревьев не менее 2,0 т.шт/га, высота не менее 0,7 м
Составил (арендатор): Инженер ПТО Лебедева А.А. 04 « 04 » 10 лет
(должность) (Ф.И.О.) (подпись)
- Проверил (Уч. лесничий): Марусев С.А. 04 « 10 » лет
(должность) (Ф.И.О.) (подпись)
- Проверил (инженер по л/в): Сидорова М.С. 04 « 10 » лет
(должность) (Ф.И.О.) (подпись)
- Учтено с внесением следующих замечаний для уточняющих замечаний вносимых 1/6
проектируемых и лесовод угодья 1,5, 2,5, 5,5, 7,5, 10 ч года работ
Главный лесничий: Рыжова С.В. 04 « 10 » лет
(Ф.И.О.) (подпись)

Лесничество (лесопарк) _____ План участка
 Участковое лесничество Бокситогорское
 Урочище (при наличии) Шидрозерское
 Номер (а) лесного квартала _____
 Номер (а) лесотаксационного выдела 8
 Масштаб 1:10 000

Площадь общая, га
11,9



Экспликация участка

Номера точек	Геодезические координаты		Направление румбы (азимуты) линий, °		Длина линий, м	
	X	Y				
Привязка						
0-0'	443524.687	3321430.435	Ю3	82	230	
0'-1	443530.963	3321213.156	СВ	0	120	
Объект						
Катег. земель	Площадь участка, га	Номера точек	Геодезические координаты		Направление румбы (азимуты) линий, °	Длина линий, м
			X	Y		
Экспл.	11,9	1-2	443655.243	3321222.744	С3:71	50
		2-3	443684.154	3321171.269	С3:25	45
		3-4	443718.443	3321166.117	С3:75	130
		4-5	443770.059	3321051.311	С3:50	60
		5-6	443808.199	3321013.140	С3:50	170
		6-7	443994.015	3321035.028	ЮВ:83	40
		7-8	443975.189	3321066.836	СВ:75	70
		8-9	443981.170	3321144.589	СВ:14	55
		9-10	444027.789	3321158.666	С3:66	55
		10-11	444054.029	3321123.721	СВ:18	70
		11-12	444117.348	3321150.953	С3:6	118
		12-13	444228.148	3321159.303	С3:71	38
		13-14	444242.546	3321130.576	СВ:22	203
		14-15	444423.883	3321230.400	ЮВ:56	65
		15-16	444385.832	3321273.057	ЮВ:34	160
		16-17	444245.233	3321347.640	Ю3:21	110
		17-18	444135.148	3321298.853	Ю3:84	55
		18-19	444139.799	3321229.883	Ю3:11	50
		19-20	444100.710	3321218.657	ЮВ:67	115
		20-21	444044.153	3321309.592	Ю3:18	125
		21-22	443933.895	3321251.819	ЮВ:5	90
		22-23	443835.110	3321246.235	ЮВ:31	60
		23-24	443792.142	3321266.531	ЮВ:67	90
		24-1	443705.457	3321268.201	Ю3:28	58

* - Геодезические координаты получены при помощи GARMIN 64st (указывается наименование и марка прибора, с помощью которого определены геодезические координаты) в системе координат МСК 47 зона 3 (указывается система координат, в которой представлены геодезические координаты, рекомендуем предоставлять геодезические координаты в местной системе МСК 47 с указанием зоны)

Исполнил: Инженер ПТО  Лебедева А.А.

КАРТОЧКА
ОБСЛЕДОВАНИЯ УЧАСТКА № б/н 6 ГОД
ПРИ ВЫБОРЕ СПОСОБА И ТЕХНОЛОГИИ ЛЕСОВОССТАНОВЛЕНИЯ

1. Лесничество Бокситогорское
2. Участковое лесничество Шидрозерское
3. Дача, тех. участок -
4. Номер квартала 8
5. Номер выдела 20
6. Номер делянки 1
7. Площадь участка, с точностью до 0,1 га 11,9
8. План участка (прилагается к Карточке)
9. Категория площади: лесовосстановления сплошная вырубка 2024г. оставление единичных старовозрастных деревьев- 9 шт. Б, 1 шт. Ос

10. Исходный породный состав участка лесовосстановления, 6Б2Ос2Е+С
вырубка, гарь, иная (год, месяц)

до вырубки, гари, гибели

11. Условия для работы техники: доступна
- 11.1. Количество пней, шт./га: всего до 600, ср. диаметр 24
- 11.2. Захламленность, м³/га отсутствует- менее 5 м³/га
отсутствует - менее 5 м³/га, слабая - 5 - 20 м³/га, средняя - 20 - 50 м³/га, сильная > 50 м³/га
- 11.3. Доступность для работы техники доступна
12. Характеристика природно-климатических и лесорастительных условий лесного участка
- 12.1. Лесорастительная зона таежная
- 12.2. Лесной район Балтийско-Белозерский таежный район
- 12.3. Целевое назначение лесов эксплуатационные леса
- 12.4. Рельеф равнинный. дренированные равнины с несколько ослабленным стоком
- 12.5. Почва позолистые
- 12.6. Тип леса (тип вырубки, тип лесорастительных условий) ЧС В2
тип, степень увлажнения, механический состав
- 12.7. Степень задернения почвы травяной; средняя степень задернения
отсутствует - до 10%, слабая - 11 - 30%, средняя - 31 - 50%, сильная > 50%
13. Характеристика подростов главных (целевых) пород:
- 13.1. Средняя высота _____ м,
- 13.2. Средний возраст _____ лет,
- 13.3. Количество, всего _____ тыс.шт./га, в том числе по породам _____
- 13.4. Категория густоты _____
редкий, средний, густой
- 13.5. Распределение по площади _____
равномерное, неравномерное, групповое
- 13.6. Жизнеспособность подростов _____
жизнеспособный, нежизнеспособный
14. Характеристика возобновления мягколиственных пород:
- 14.1. Порода _____
- 14.2. Количество _____ шт./га
- 14.3. Средняя высота _____ м
15. Источники обсеменения стена леса (Север-3Е1С5Б1Ос, Юг-4Е1С5Б+Ос, Запад-4Е1С4Б1Ос, Восток-5Е5Б+Олс)

порода, источник: одиночные (шт./га), куртины, полосы, стены леса

16. Характеристика санитарного состояния при предварительном осмотре участка присутствие признаков заселения на лесокультурной площади поради вредных организмов не обнаружено заселенность вредными организмами, болезни леса
17. Предложения для разработки Проекта лесовосстановления: заполнено
- 17.1. Способ лесовосстановления искусственный (лесные культуры)
- 17.2. Главные (целевые) породы Ель
- 17.3. Срок лесовосстановления 2022-2031 г.
начало, окончание (месяц, год)
18. Необходимость проведения предварительных и сопутствующих мероприятий:
- 18.1. Очистка вырубки, гари не требуется
- 18.2. Санитарные не требуются
- 18.3. Противопожарные перывистая опашка по периметру, неравномерно, шириной до 1,4 метра
- 18.4. Иные предложения подготовка почвы лесным плугом ПЛ-1, расстояние между центром борозд не менее 4,5 м - 5,5 м

Исполнитель(и): Инженер ПТО Лебедева А.А. " 11 " 08 2021 г.


Подпись

Ф.И.О.

К Карточке
обследования участка
при выборе способа и технологии
лесовосстановления