

**ПРОЕКТ
ЛЕСОВОССТАНОВЛЕНИЯ
(создание лесных культур)
на весну 2022 г.**

Лесничество Бокситогорское Участковое лесничество _____ Радогощинское

№ квартала 257 № выдела в.9 (9,6 га)

Главная порода _____ Ель

Вид культур _____ сплошные

(сплошные, подпологовые, реконструкция)

Арендатор лесного участка ООО «ММ-Ефимовский», № 2-2010-01-2-3 от 03.02.10.
дек.№3-2020 от 03.03.2020 г.

(наименование, № дог. аренды, декларация, дата)

Площадь участка 16.1/9.6 га

План участка, масштаб 1:10 000

1. Категория лесокультурной площади: (вырубка сплошная 2020 г. состояние очистки проведена в соответствии с технологической картой разработки делянки, кол-во пней (валунов) на 1 га до 600 шт., гарь, редица, пустырь, прогалина и т.д. компак. недоруб-0,3 га., оставление деревьев подлежащих рубке- 70 шт. Ос
2. Рельеф, почвы, механический состав, степень влажности равнинный, хорошо дренированные равнины, пологие склоны, подзолистые
3. Напочвенный покров (важнейшие растения-индикаторы) (кислица, майник, грушанка)
4. Тип леса (тип вырубки), тип лесорастительных условий КС С2
5. Наличие естественного возобновления (по породам), тыс.шт./га; размещение; средняя высота, м _____ не имеется
6. Зараженность почвы вредителями, вид при предварительном осмотре участка присутствие признаков заселения на лесокультурной площади вредных организмов не обнаружено
7. Состав, возраст, полнота, класс бонитета реконструируемого насаждения не проектируется
8. Способ реконструкции: ширина и направление коридоров, кулис, площадь расширенных коридоров от общей площади реконструируемого участка (в %) не проектируется
9. Сроки и виды подготовки площади, применяемые машины и орудия не проектируется
10. Способы и время обработки почвы (механизированная, ручная, сплошная, полосами, бороздами, площадками и т.д.), глубина обработки почвы, применяемые машины и орудия бесснежный период 2021 г., механизированная частичная обработка почвы бороздами трактором ТЛТ-100 с плугом ПЛ-1, глубина до 0,2 м.
11. Размещение и размеры площадок, полос, борозд на площади и их направление _____ борозды шириной 1,0 м через 4,5м-5,5м непрямолинейные с плавным искривлением
12. Метод и способ создания культур (посадка сеянцами, саженцами, посев рядовой, строчно-луночный, ручной, механизированный) под меч Колесова в берму, в дно, в пласт борозды в шахматном порядке или в ряд (в зависимости от почвы и рельефа площади)
13. Количество посадочных (посевных) мест на 1 га, тыс.шт. не менее 3,0
14. Размещение посадочных (посевных) мест, расстояние между рядами 4,5-5,5 м., в рядах 0,4-1,0 м
15. Схема смешения пород Е*Е*Е*Е*Е*
16. Потребность в посадочном (посевном) материале на 1 га не менее 3000 шт. тыс.шт. (кг) и на всю площадь по породам не менее 28 800 шт
17. Характеристика посадочного (посевного) материала по породам: возраст сеянцев, саженцев класс качества семян, их происхождение, лесосеменной район стандарт. сеянцы ели с ОКС, возраст 3 года, D-у корневой шейки не менее 2х мм, Н- не менее 12 см
18. Способ подготовки семян к посеву не проектируется
19. Виды и способы агротехнических уходов, их кратность: 2023 год- ручная оправка растений от завала травой и почвой- однократно
20. Виды и способы лесоводственных уходов, их кратность: 2027 год-уничтожение или предупреждение появления древесной растительности в рядах культур по необходимости, кратность — однократно.
21. Противопожарные мероприятия, протяженность, ширина мин полос прерывистая опашка по периметру шириной до 1,4 м.
22. Намечаемый год перевода культур в лесопокрытую площадь не позднее 2030 г.
23. Показатели оценки восстанавливаемых лесов для признания работ по лесовосстановлению завершенными (возраст, кол-во деревьев главных лесных пород, средняя высота) _____ Максимальный срок 9 лет, кол-во деревьев не менее 1,7 т.шт./га, высота не менее 0,7 м
- Составил (арендатор): Инженер ПТО Лебедева А.А. _____ « 11 » 10 2024 (подпись)
- Проверил (Уч. лесничий): Шпончиков В.А. _____ « 11 » 10 2024 (подпись)
- Проверил (инженер по л/в): Сидорова М.С. _____ « 20 » 10 2024 (подпись)
- Учтено с внесением следующих замечаний для предупреждения ущерба и лесовосстановления: _____ « 20 » 10 2024 (подпись)
- Главный лесничий: Рыжова С.В. _____ (подпись)

План участка

Лесничество (лесопарк)

Бокситогорское

Участковое лесничество

Радогошинское

Урочище (при наличии)

257

Номер (а) лесного квартала

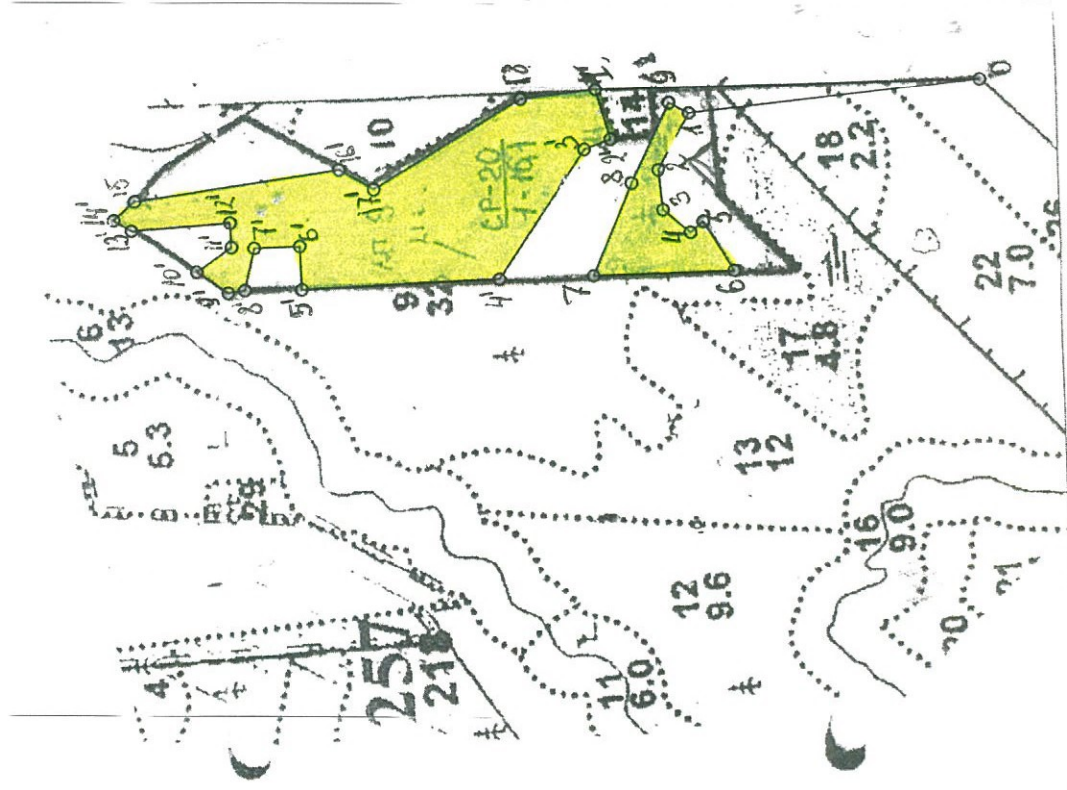
9

Номер (а) лесотаксационного выдела

Масштаб 1:10 000

Площадь
общая, га

9,6



Экспликация участка №1

Номера точек	Геодезические координаты		Направление румбы (азимуты) линий, °	Длина линий, м		
	X	Y				
Привязка						
0-1	413265.516	3295398.078	СЗ	29	387	
Объект						
Катег. земель	Площадь участка, га	Номера точек	Геодезические координаты		Направление румбы (азимуты) линий, °	Длина линий, м
			X	Y		
Экспл	1,6	1-2	413651.435	3295363.025	СЗ:85	85
		2-3	413693.221	3295289.401	ЮЗ:60	53
		3-4	413688.090	3295236.594	ЮЗ:17	47
		4-5	413652.704	3295236.524	ЮВ:64	22
		5-6	413635.564	3295219.630	ЮЗ:35	78
		6-7	413595.707	3295152.747	СЗ:25	188
		7-8	413783.643	3295151.074	СВ:90	133
		8-9	413729.486	3295272.619	ЮВ:88	117
		9-1	413677.440	3295377.334	ЮЗ:4	30

Экспликация участка №2

Номера точек	Геодезические координаты		Направление румбы (азимуты) линий, °	Длина линий, м		
	X	Y				
Привязка						
0-1'	413265.516	3295398.078	СЗ	24	509	
Объект						
Катег. земель	Площадь участка, га	Номера точек	Геодезические координаты		Направление румбы (азимуты) линий, °	Длина линий, м
			X	Y		
Экспл	8,0	1'-2'	413775.114	3295398.174	ЮЗ:50	69
		2'-3'	413756.547	3295331.447	СЗ:43	37
		3'-4'	413791.597	3295319.271	СЗ:79	205
		4'-5'	413909.259	3295150.397	СЗ:26	264
		5'-6'	414173.242	3295143.978	СВ:64	57
		6'-7'	414174.828	3295201.267	СЗ:25	61
		7'-8'	414235.620	3295200.533	ЮЗ:79	57
		8'-9'	414249.254	3295144.852	СЗ:32	23
		9'-10'	414271.571	3295141.896	СВ:11	51
		10'-11'	414313.052	3295170.944	ЮВ:58	56
		11'-12'	414266.037	3295201.956	СВ:63	33
		12'-13'	414267.332	3295235.071	СЗ:28	132
		13'-14'	414398.674	3295227.215	СВ:8	28
		14'-15'	414422.102	3295242.154	ЮВ:65	37
		15'-16'	414393.786	3295266.672	ЮВ:32	276
		16'-17'	414119.708	3295301.328	ЮЗ:6	53
		17'-18'	414073.778	3295274.125	ЮВ:54	228
		18'-1'	413875.761	3295387.564	ЮВ:30	101

* - Геодезические координаты получены при помощи GARMIN 64st (указывается наименование и марка прибора, с помощью которого определены геодезические координаты) в системе координат МСК 47 зона 3 (указывается система координат, в которой представлены геодезические координаты, рекомендуем предоставлять геодезические координаты в местной системе МСК 47 с указанием зоны)

Исполнил: Инженер ПТО _____ Лебедева А.А.

КАРТОЧКА
ОБСЛЕДОВАНИЯ УЧАСТКА № 6/н /д/ГОД
ПРИ ВЫБОРЕ СПОСОБА И ТЕХНОЛОГИИ ЛЕСОВОССТАНОВЛЕНИЯ

1. Лесничество Бокситогорское
2. Участковое лесничество Радогощинское
3. Дача, тех. участок -
4. Номер квартала 257
5. Номер выдела 9
6. Номер деланки 1
7. Площадь участка, с точностью до 0,1 га 16,1/9,6
8. План участка (прилагается к Карточке)
9. Категория площади: лесовосстановления сплошная вырубка 2020г. компак. недоруб-0,3 га.
оставление деревьев подлежащих рубке-70 шт. Ос

10. Исходный породный состав участка лесовосстановления, 40с3Б3Е
вырубка, гарь, иная (год, месяц)
до вырубki, гари, гибели

11. Условия для работы техники: доступна

11.1. Количество пней, шт./га: всего до 600, ср. диаметр 24

11.2. Захламленность, м³/га отсутствует- менее 5 м³/га
отсутствует - менее 5 м³/га, слабая - 5 - 20 м³/га, средняя - 20 - 50 м³/га, сильная > 50 м³/га

11.3. Доступность для работы техники доступна

12. Характеристика природно-климатических и лесорастительных условий лесного участка

12.1. Лесорастительная зона таежная

12.2. Лесной район Балтийско-Белозерский таежный район

12.3. Целевое назначение лесов эксплуатационные леса

12.4. Рельеф равнинный, хорошо дренированные равнины, пологие склоны

12.5. Почва подзолистые

тип, степень увлажнения, механический состав

12.6. Тип леса (тип вырубki, тип лесорастительных условий) КС С2

12.7. Степень задернения почвы травяной; средняя степень задернения
отсутствует - до 10%, слабая - 11 - 30%, средняя - 31 - 50%, сильная > 50%

13. Характеристика подроста главных (целевых) пород:

13.1. Средняя высота _____ м,

13.2. Средний возраст _____ лет,

13.3. Количество, всего _____ тыс.шт./га, в том числе по породам _____

13.4. Категория густоты _____

редкий, средний, густой

13.5. Распределение по площади _____

равномерное, неравномерное, групповое

13.6. Жизнеспособность подроста _____

жизнеспособный, нежизнеспособный

14. Характеристика возобновления мягколиственных пород:

14.1. Порода _____

14.2. Количество _____ шт./га

14.3. Средняя высота _____ м

15. Источники обсеменения стена леса (Восток-8Е2Б+Ос)

порода, источник: одиночные (шт./га), куртины, полосы, стены леса

16. Характеристика санитарного состояния при предварительном осмотре участка присутствии признаков заселения на лесокультурной площади вредных организмов не обнаружено
заселенность вредными организмами, болезни леса
17. Предложения для разработки Проекта лесовосстановления:
- 17.1. Способ лесовосстановления искусственный (лесные культуры)
естественный, искусственный (лесные культуры), комбинированный
- 17.2. Главные (целевые) породы Ель
- 17.3. Срок лесовосстановления 2022-2030 г.
начало, окончание (месяц, год)
18. Необходимость проведения предварительных и сопутствующих мероприятий:
- 18.1. Очистка вырубки, гари не требуется
- 18.2. Санитарные не требуются
- 18.3. Противопожарные перывистая опашка по периметру, неравномерно, шириной до 1,4 метра
- 18.4. Иные предложения подготовка почвы лесным плугом ПЛ-1, расстояние между центром борозд не менее 4,5 м - 5,5 м

Исполнитель(и): Инженер ПТО

Должность

К Карточке

обследования участка
при выборе способа и технологии
лесовосстановления

Лебедева А.А. " 21 " 10 юн г.
Ф.И.О.


подпись