

**ПРОЕКТ
ЛЕСОВОССТАНОВЛЕНИЯ**
(создание лесных культур)
на весну 2022 г.

Лесничество Бокситогорское Участковое лесничество _____ Раменское

№ квартала 5 № выдела в.8 (4,4 га)

Главная порода _____ Ель

Вид культур _____ сплошные

(сплошные, подпологовые, реконструкция)

Арендатор лесного участка ООО «ММ-Ефимовский», № 2-2010-01-3-3 от 25.05.10.
дек.№2-2021 от 15.12.2020 г.

(наименование, № дог. аренды, декларация, дата)

Площадь участка 6.3/4,4 га

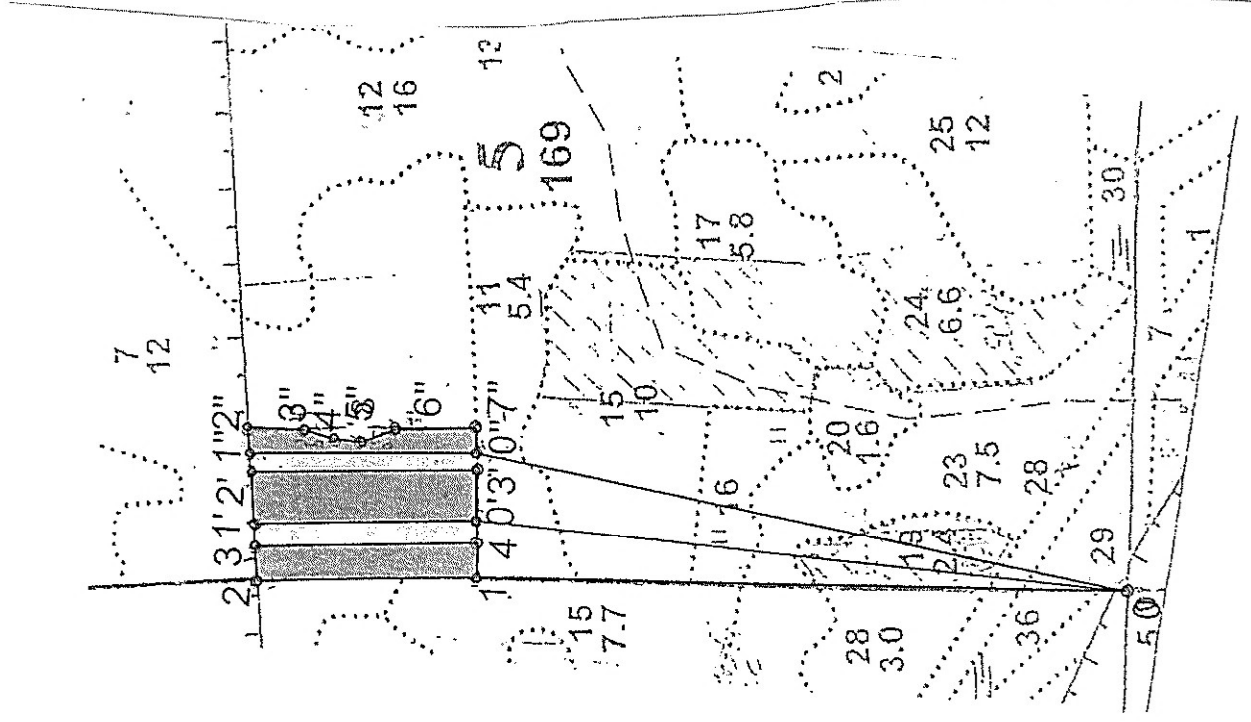
План участка, масштаб 1:10 000

1. Категория лесокультурной площади: (вырубка сплошная 2021 г. состояние очистки проведена в соответствии с технологической картой разработки делянки, кол-во пней (валунов) на 1 га до 600 шт., гарь, редина, пустырь, прогалина и т.д. компак. недоруб-0,1 га., оставление единичных старовозрастных деревьев-25 шт. Ос
2. Рельеф, почвы, механический состав, степень влажности равнинный, хорошо дренированные равнины, пологие склоны, подзолистые
3. Напочвенный покров (важнейшие растения-индикаторы) (кислица, майник, кочедыжник)
4. Тип леса (тип вырубки), тип лесорастительных условий КС С2
5. Наличие естественного возобновления (по породам), тыс.шт./га; размещение; средняя высота, м не имеется
6. Зараженность почвы вредителями, вид при предварительном осмотре участка присутствие признаков заселения на лесокультурной площади вредных организмов не обнаружено
7. Состав, возраст, полнота, класс бонитета реконструируемого насаждения не проектируется
8. Способ реконструкции: ширина и направление коридоров, кулис, площадь расчищенных коридоров от общей площади реконструируемого участка (в %) не проектируется
9. Сроки и виды подготовки площади, применяемые машины и орудия не проектируется
10. Способы и время обработки почвы (механизованная, ручная, сплошная, полосами, бороздами, площадками и т.д.), глубина обработки почвы, применяемые машины и орудия бесснежный период 2021 г., механизированная частичная обработка почвы бороздами трактором ТЛТ-100 с плугом ПЛ-1, глубина до 0,2 м.
11. Размещение и размеры площадок, полос, борозд на площади и их направление борозды шириной 1,0 м через 4,5м-5,5м непрямолинейные с плавным искривлением
12. Метод и способ создания культур (посадка сеянцами, саженцами, посев рядовой, строчно-луночный, ручной, механизированный) под меч Колесова в берму, в дно, в пласт борозды в шахматном порядке или в ряд (в зависимости от почвы и рельефа площади)
13. Количество посадочных (посевных) мест на 1 га, тыс.шт. не менее 3,0
14. Размещение посадочных (посевных) мест, расстояние между рядами 4,5-5,5 м., в рядах 0,4-1,0 м
15. Схема смешения пород Е*Е*Е*Е*Е*
16. Потребность в посадочном (посевном) материале на 1 га не менее 3000 шт. тыс.шт. (кг) и на всю площадь по породам не менее 13 200 шт
17. Характеристика посадочного (посевного) материала по породам: возраст сеянцев, саженцев класс качества семян, их происхождение, лесосеменной район стандарт. сеянцы ели с ОКС, возраст 3 года, D-у корневой шейки не менее 2х мм, Н- не менее 12 см
18. Способ подготовки семян к посеву не проектируется
19. Виды и способы агротехнических уходов, их кратность: 2023 год- ручная оправка растений от завала травой и почвой- однократно
20. Виды и способы лесоводственных уходов, их кратность: 2027 год-уничтожение или предупреждение появления древесной растительности в рядах культур по необходимости, кратность – однократно,
21. Противопожарные мероприятия, протяженность, ширина мин полос прерывистая опашка по периметру шириной до 1,4 м.
22. Намечаемый год перевода культур в лесопокрытую площадь не позднее 2030 г.
23. Показатели оценки восстанавливаемых лесов для признания работ по лесовосстановлению завершенными (возраст, кол-во деревьев главных лесных пород, средняя высота)
- Максимальный срок 9 лет, кол-во деревьев не менее 1,7 т.шт./га, высота не менее 0,7 м
- Составил (арендатор): Инженер ПТО Лебедева А.А. (подпись) « 05 » 10 2021
- Проверил (Уч. лесничий): Мышак Я.С. (подпись) « 05 » 10 2021
- Проверил (инженер по л/в): Сидорова М.С. (подпись) « 13 » 10 2021
- Учено с внесением следующих замечаний нужно проверить забросы и/к
- проблемы арыми и лесовод Рубин « 15 » 10 2021
- Главный лесничий: Рыжова С.В. (подпись)

План участка

Лесничество (лесопарк) Бокситогорское
 Участковое лесничество Раменское
 Урочище (при наличии) -
 Номер (а) лесного квартала 5
 Номер (а) лесотаксационного выдела 8
 Масштаб 1:10 000

Площадь общая, га
4,4



Экспликация участка №1

Номера точек	Геодезические координаты		Направление румбы (азимуты) линий, °	Длина линий, м		
	X	Y				
Привязка						
0-1	386153.320	3283667.024	СЗ	886		
Объект						
Катег. земель	Площадь участка, га	Номера точек	Геодезические координаты		Направление румбы (азимуты) линий, °	Длина линий, м
			X	Y		
Экспл	1.4	1-2	387038.674	3283623.133	СЗ:4	299
		2-3	387336.822	3283597.101	СВ:81	47
		3-4	387344.518	3283643.513	ЮВ:4	306
		4-1	387039.091	3283669.090	ЮЗ:90	46

Экспликация участка №2

Номера точек	Геодезические координаты		Направление румбы (азимуты) линий, °	Длина линий, м		
	X	Y				
Привязка						
0-0'	386153.320	3283667.024	СВ	892		
Объект						
Катег. земель	Площадь участка, га	Номера точек	Геодезические координаты		Направление румбы (азимуты) линий, °	Длина линий, м
			X	Y		
Экспл	2.1	0'-1'	387045.736	3283699.835	СЗ:4	303
		1'-2'	387347.876	3283673.407	СВ:84	70
		2'-3'	387355.852	3283743.444	ЮВ:4	306
		3'-0'	387050.173	3283767.334	ЮЗ:87	68

Экспликация участка №3

Номера точек	Геодезические координаты		Направление румбы (азимуты) линий, °	Длина линий, м		
	X	Y				
Привязка						
0-0''	386153.320	3283667.024	СВ	907		
Объект						
Катег. земель	Площадь участка, га	Номера точек	Геодезические координаты		Направление румбы (азимуты) линий, °	Длина линий, м
			X	Y		
Экспл	0.9	0''-1''	387052.492	3283791.385	СЗ:4	309
		1''-2''	387360.831	3283769.583	СВ:82	36
		2''-3''	387366.325	3283804.988	ЮВ:0	78
		3''-4''	387288.329	3283806.290	ЮЗ:12	41
		4''-5''	387247.777	3283797.861	ЮЗ:3	39
		5''-6''	387208.756	3283795.946	ЮВ:23	49
		6''-7''	387164.013	3283815.455	ЮВ:5	111
		7''-0''	387053.003	3283825.345	ЮЗ:90	34

* - Геодезические координаты получены при помощи GARMIN 64SL (указывается наименование и марка прибора, с помощью которого определены геодезические координаты) в системе координат МСК 47 зона 3 (указывается система координат, в которой представлены геодезические координаты, рекомендуем предоставлять геодезические координаты в местной системе МСК 47 с указанием Зоны)

Исполнил: Инженер ПТО Лебедева А.А.

КАРТОЧКА

ОБСЛЕДОВАНИЯ УЧАСТКА № б/н / М ГОД ПРИ ВЫБОРЕ СПОСОБА И ТЕХНОЛОГИИ ЛЕСОВОССТАНОВЛЕНИЯ

1. Лесничество Бокситогорское
2. Участковое лесничество Раменское
3. Дача, тех. участок -
4. Номер квартала 5
5. Номер выдела 8
6. Площадь участка, с точностью до 0,1 га 6.3/4.4
7. План участка (прилагается к Карточке)
8. Категория площади: лесовосстановления сплошная вырубка 2021 г., компакт. недоруб-0,1 га., оставление единичных старовозрастных деревьев-25 шт. Ос
вырубка, гарь, иная (год, месяц)
9. Исходный породный состав участка лесовосстановления, 5Б3Ос2Е
до вырубки, гари, гибели
10. Условия для работы техники: доступна
- 10.1. Количество пней, шт./га: всего до 600, ср. диаметр 26
- 10.2. Захламленность, м³/га отсутствует- менее 5 м³/га
отсутствует - менее 5 м³/га, слабая - 5 - 20 м³/га, средняя - 20 - 50 м³/га, сильная > 50 м³/га
- 10.3. Доступность для работы техники доступна
11. Характеристика природно-климатических и лесорастительных условий лесного участка
- 11.1. Лесорастительная зона таежная
- 11.2. Лесной район Балтийско-Белозерский таежный район
- 11.3. Целевое назначение лесов эксплуатационные леса
- 11.4. Рельеф равнинный, хорошо дренированные равнины, пологие склоны
- 11.5. Почва подзолистые
тип, степень увлажнения, механический состав
- 11.6. Тип леса (тип вырубки, тип лесорастительных условий) КС С2
- 11.7. Степень задернения почвы травяной: средняя степень задернения
отсутствует - до 10%, слабая - 11 - 30%, средняя - 31 - 50%, сильная > 50%
12. Характеристика подроста главных (целевых) пород:
12.1. Средняя высота м,
12.2. Средний возраст лет,
12.3. Количество, всего тыс.шт./га, в том числе по породам
12.4. Категория густоты
редкий, средний, густой
- 12.5. Распределение по площади
равномерное, неравномерное, групповое
- 12.6. Жизнеспособность подроста
жизнеспособный, нежизнеспособный
13. Характеристика возобновления мягколиственных пород:
13.1. Порода
13.2. Количество шт./га
13.3. Средняя высота м
14. Источники обсеменения стена леса (Юг-3С3Е4Б)
порода, источник: одиночные (шт./га), куртины, полосы, стены леса
15. Характеристика санитарного состояния при предварительном осмотре участка присутствие
признаков заселения на лесокультурной площади вредных организмов не обнаружено

