

**ПРОЕКТ
ЛЕСОВОССТАНОВЛЕНИЯ**
(создание лесных культур)
на весну 2022 г.

Лесничество Бокситогорское Участковое лесничество Раменское

№ квартала 7 № выдела в.17 (1,4 га), в.18 (5,1 га)

Главная порода Ель

Вид культур сплошные

(сплошные, подпоговые, реконструкция)

Арендатор лесного участка ООО «ММ-Грифмовский», № 2-2010-01-3-3 от 25.05.10.
дек.№2-2021 от 15.12.2020 г.

(наименование, № дог. аренды, декларация, дата)

Площадь участка 9.1/6,5 га

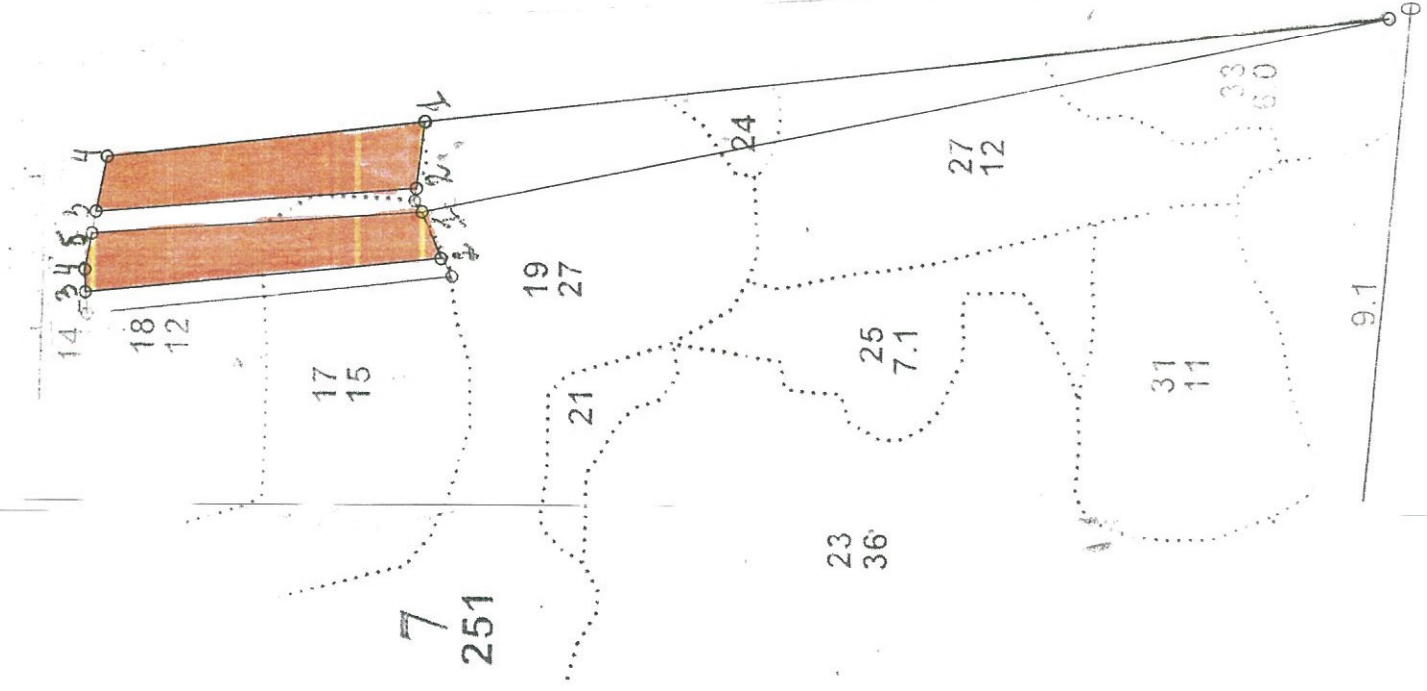
План участка, масштаб 1:10 000

1. Категория лесокультурной площади: (вырубка сплошная 2021 г. состояние очистки проведена в соответствии с технологической картой разработки делянки, кол-во пней (валунов) на 1 га до 600 шт., гарь, редина, пустырь, прогалина и т.д. оставление единичных старовозрастных деревьев-16 шт. Ос
2. Рельеф, почвы, механический состав, степень влажности равнинный, хорошо дренированные равнины, пологие склоны, подзолистые
3. Напочвенный покров (важнейшие растения-индикаторы) (кислица, майник, кочедыжник)
4. Тип леса (тип вырубки), тип лесорастительных условий в.17,18-КС С2
5. Наличие естественного возобновления (по породам), тыс.шт./га; размещение; средняя высота, м не имеется
6. Зараженность почвы вредителями, вид при предварительном осмотре участка присутствие признаков заселения на лесокультурной площади вредных организмов не обнаружено
7. Состав, возраст, полнота, класс бонитета реконструируемого насаждения не проектируется
8. Способ реконструкции: ширина и направление коридоров, кулис, площадь расчищенных коридоров от общей площади реконструируемого участка (в %) не проектируется
9. Сроки и виды подготовки площади, применяемые машины и орудия не проектируется
10. Способы и время обработки почвы (механизованная, ручная, сплошная, полосами, бороздами, площадками и т.д.), глубина обработки почвы, применяемые машины и орудия бесснежный период 2021 г., механизированная частичная обработка почвы бороздами трактором ТЛГ-100 с плугом ПЛ-1, глубина до 0,2 м.
11. Размещение и размеры площадок, полос, борозд на площади и их направление борозды шириной 1,0 м через 4,5м-5,5м непрямолинейные с плавным искривлением
12. Метод и способ создания культур (посадка сеянцами, саженцами, посев рядовой, строчно-луночный, ручной, механизированный) под меч Колесова в берму, в дно, в пласт борозды в шахматном порядке или в ряд (в зависимости от почвы и рельефа площади)
13. Количество посадочных (посевных) мест на 1 га, тыс.шт. не менее 3,0
14. Размещение посадочных (посевных) мест, расстояние между рядами 4,5-5,5 м., в рядах 0,4-1,0 м
15. Схема смешения пород Е*Е*Е*Е*Е*
16. Потребность в посадочном (посевном) материале на 1 га не менее 3000 шт. тыс.шт. (кг) и на всю площадь по породам не менее 19 500 шт
17. Характеристика посадочного (посевного) материала по породам: возраст сеянцев, саженцев класс качества семян, их происхождение, лесосеменной район стандарт. сеянцы ели с ОКС, возраст 3 года, D-у корневой шейки не менее 2х мм, H- не менее 12 см
18. Способ подготовки семян к посеву не проектируется
19. Виды и способы агротехнических уходов, их кратность: 2023 год- ручная оправка растений от завала травой и почвой- однократно
20. Виды и способы лесоводственных уходов, их кратность: 2027 год-уничтожение или предупреждение появления древесной растительности в рядах культур по необходимости, кратность — однократно,
21. Противопожарные мероприятия, протяженность, ширина мин полос прерывистая опашка по периметру шириной до 1,4 м.
22. Намечаемый год перевода культур в лесопокрытую площадь не позднее 2030 г.
23. Показатели оценки восстанавливаемых лесов для признания работ по лесовосстановлению завершенными (возраст, кол-во деревьев главных лесных пород, средняя высота)
- Максимальный срок 9 лет, кол-во деревьев не менее 1,7 т.шт./га, высота не менее 0,7 м
- Составил (арендатор): Инженер ПТО Лебедева А.А. Л.А. « 08 » 10 лет
(должность) (Ф.И.О.) (подпись)
- Проверил (Уч. лесничий): Мыщак Я.С. Я.С. « 08 » 10 лет
(должность) (Ф.И.О.) (подпись)
- Проверил (инженер по л/в): Сидорова М.С. М.С. « 21 » 10 лет
(должность) (Ф.И.О.) (подпись)
- Учтено с внесением следующих замечаний где пропущены деревья и/ли пробы
пробам и способ уход в 2025 г. 5т, 7т 9т года бонус
- Главный лесничий: Рыжова С.В. С.В. « 21 » 10 лет
(Ф.И.О.) (подпись)

План участка

Лесничество (лесопарк): Бокситогорское
Участковое лесничество Раменское
Урочище (при наличии) —
Номер (а) лесного квартала 7
Номер (а) лесотаксационного выцела 17, 18
Масштаб 1:10 000


Площадь общая, га
6,5



Экспликация участка №1					
Геодезические координаты		Направление румбы (азимуты)			
Номера точек	X	Y	Длина линий, м		
Привязка					
0-1	385588.390	3287187.721	СЗ	13	1285
Объект					
Катег. земель	Площадь участка, га	Номера точек	Геодезические координаты		Длина линий, м
			X	Y	
Экспл	3,3	1-2	386866.165	3287040.788	88
		2-3	386876.524	3286952.915	427
		3-4	387302.803	3286917.633	73
		4-1	387289.158	3286989.416	426

Экспликация участка №2					
Геодезические координаты		Направление румбы (азимуты)			
Номера точек	X	Y	Длина линий, м		
Привязка					
0-1	385588.390	3287187.721	СЗ	18	1306
Объект					
Катег. земель	Площадь участка, га	Номера точек	Геодезические координаты		Длина линий, м
			X	Y	
Экспл	3,2	1-2	386868.501	3286922.129	66
		2-3	386842.587	3286861.301	476
		3-4	387316.407	3286811.487	30
		4-5	387317.561	3286840.982	49
		5-1	387308.493	3286888.801	441

* - Геодезические координаты получены при помощи GARMIN 64sl (указывается наименование и марка прибора, с помощью которого определены геодезические координаты) в системе координат МСК 47 зона 3 (указывается система координат, в которой представлены геодезические координаты, рекомендуем предоставлять геодезические координаты в местной системе МСК 47 с указанием зоны)

Исполнил: Инженер ПТО  Лебедева А.А.

КАРТОЧКА
ОБСЛЕДОВАНИЯ УЧАСТКА № 6/н /АГОД
ПРИ ВЫБОРЕ СПОСОБА И ТЕХНОЛОГИИ ЛЕСОВОССТАНОВЛЕНИЯ

1. Лесничество _____ Бокситогорское
2. Участковое лесничество _____ Раменское
3. Дача, тех. участок _____ -
4. Номер квартала _____ 7
5. Номер выдела _____ 17.18
6. Площадь участка, с точностью до 0,1 га _____ 9.1/6.5
7. План участка (прилагается к Карточке)
8. Категория площади: лесовосстановления сплошная рубубка 2021г. оставление единичных старовозрастных деревьев-16 шт. Ос

9. Исходный породный состав участка лесовосстановления, _____ в.17-50с3Б2Е, в.18-5Е3Б2Ос
до рубубки, гари, гибели

10. Условия для работы техники: _____ доступна
10.1. Количество пней, шт./га: всего _____ до 600, ср. диаметр _____ 24
10.2. Захламленность, м³/га _____ отсутствует- менее 5 м³/га
отсутствует - менее 5 м³/га, слабая - 5 - 20 м³/га, средняя - 20 - 50 м³/га, сильная > 50 м³/га
10.3. Доступность для работы техники _____ доступна
11. Характеристика природно-климатических и лесорастительных условий лесного участка
11.1. Лесорастительная зона _____ таежная
11.2. Лесной район _____ Балтийско-Белозерский таежный район
11.3. Целевое назначение лесов _____ эксплуатационные леса
11.4. Рельеф _____ равнинный, хорошо дренированные равнины, пологие склоны
11.5. Почва _____ подзолстые
_____ тип, степень увлажнения, механический состав
11.6. Тип леса (тип рубубки, тип лесорастительных условий) _____ в.17.18-КС С2
11.7. Степень задернения почвы _____ правяной, средняя степень задернения
отсутствует - до 10%, слабая - 11 - 30%, средняя - 31 - 50%, сильная > 50%
12. Характеристика подроста главных (целевых) пород:
12.1. Средняя высота _____ м,
12.2. Средний возраст _____ лет,
12.3. Количество, всего _____ тыс.шт./га, в том числе по породам _____
12.4. Категория густоты _____

- 12.5. Распределение по площади _____ редкий, средний, густой
равномерное, неравномерное, групповое
12.6. Жизнеспособность подроста _____ жизнеспособный, нежизнеспособный
жизнеспособный, нежизнеспособный

13. Характеристика возобновления мягколиственных пород:

- 13.1. Породы _____
13.2. Количество _____ шт./га
13.3. Средняя высота _____ м
14. Источники обсеменения _____ стена леса (Запад-5Е3Б2Ос)

_____ порода, источник: одиночные (шт./га), куртины, полосы, стены леса
15. Характеристика санитарного состояния при предварительном осмотре участка присутствие признаков заселения на лесокультурной площади вредных организмов не обнаружено

заселенность вредными организмами, болезни леса

16. Предложения для разработки Проекта лесовосстановления:

16.1. Способ лесовосстановления искусственный (лесные культуры)

естественный, искусственный (лесные культуры), комбинированный

16.2. Главные (целевые) породы Ель

16.3. Срок лесовосстановления 2022-2030 г.

начало, окончание (месяц, год)

17. Необходимость проведения предварительных и сопутствующих мероприятий:

17.1. Очистка вырубки, гари _____ не требуется

17.2. Санитарные _____ не требуются

17.3. Противопожарные прерывистая опашка по периметру, неравномерно, шириной до 1,4 метра

17.4. Иные предложения подготовка почвы, лесным плугом ПЛГ-Г, расстояние между центром борозд не менее 4,5 м - 5,5 м

Исполнитель(и): Инженер ПТО

Должность

К Карточке

обследования участка

при выборе способа и технологии

лесовосстановления

 _____
Подпись

Лебедева А.А. " 16 " 04 2024 г.