

**ПРОЕКТ**  
**ЛЕСОВОССТАНОВЛЕНИЯ**  
(создание лесных культур)  
на весну 2022 г.

Лесничество Бокситогорское Участковое лесничество Шидрозское  
№ квартала 144 № выдела в.33 (2,3 га), в.34 (0,5 га), в.38 (13,5 га), в.39 (0,6 га)  
Главная порода Ель  
Вид культур сплошные

(сплошные, подпологовые, реконструкция)

Арендатор лесного участка ООО «ММ-Ефимовский», № 2-2010-01-2-3 от 03.02.10.  
дек.№2-2020 от 17.12.2019 г.

(наименование, № дог. аренды, декларация, дата)

Площадь участка 23,9/16,9 га

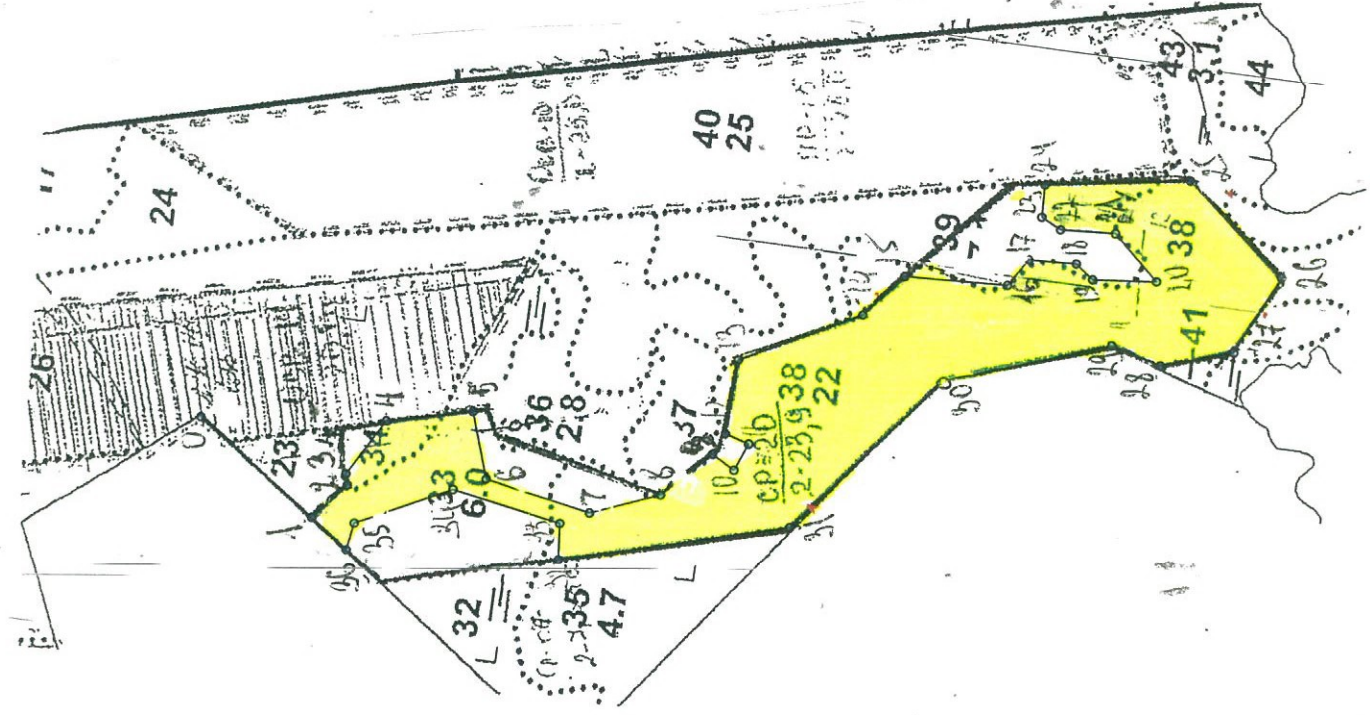
План участка, масштаб 1:10 000

1. Категория лесокультурной площади: (вырубка сплошная 2020 г. состояние очистки проведена в соответствии с технологической картой разработки делянки, кол-во пней (валунов) на 1 га до 600 шт., гарь, редица, пустырь, прогалина и т.д. компакт. недоруб-5,1 га., оставление единичных старовозрастных деревьев-107 шт. Ос
2. Рельеф, почвы, механический состав, степень влажности равнинный, хорошо дренированные равнины, пологие склоны, подзолистые
3. Напочвенный покров (важнейшие растения-индикаторы) (кислица, майник, вейник)
4. Тип леса (тип вырубки), тип лесорастительных условий в.33-ДЛ В4, в.34,38,39-КС С2
5. Наличие естественного возобновления (по породам), тыс.шт./га; размещение; средняя высота, м \_\_\_\_\_ не имеется
6. Зараженность почвы вредителями, вид при предварительном осмотре участка присутствие признаков заселения на лесокультурной площади вредных организмов не обнаружено
7. Состав, возраст, полнота, класс бонитета реконструируемого насаждения не проектируется
8. Способ реконструкции: ширина и направление коридоров, кулис, площадь расчищенных коридоров от общей площади реконструируемого участка (в %) не проектируется
9. Сроки и виды подготовки площади, применяемые машины и орудия не проектируется
10. Способы и время обработки почвы (механизированная, ручная, сплошная, полосами, бороздами, площадками и т.д.), глубина обработки почвы, применяемые машины и орудия беснежный период 2021 г., механизированная частичная обработка почвы бороздами трактором ТЛТ-100 с плугом ПЛ-1, глубина до 0,2 м.
11. Размещение и размеры площадок, полос, борозд на площади и их направление \_\_\_\_\_ борозды шириной 1,0 м через 4,5м-5,5м непрямолинейные с плавным искривлением
12. Метод и способ создания культур (посадка сеянцами, саженцами, посев рядовой, строчно-луночный, ручной, механизированный) под меч Колесова в берму, в дно, в пласт борозды в шахматном порядке или в ряд (в зависимости от почвы и рельефа площади)
13. Количество посадочных (посевных) мест на 1 га, тыс.шт. не менее 3,0
14. Размещение посадочных (посевных) мест, расстояние между рядами 4,5-5,5 м., в рядах 0,4-1,0 м
15. Схема смешения пород Е\*Е\*Е\*Е\*Е\*
16. Потребность в посадочном (посевном) материале на 1 га не менее 3000 шт. тыс.шт. (кг) и на всю площадь по породам не менее 50700 шт
17. Характеристика посадочного (посевного) материала по породам: возраст сеянцев, саженцев класс качества семян, их происхождение, лесосеменной район стандарт. сеянцы ели с ОКС, возраст 3 года, D-у корневой шейки не менее 2х мм, Н- не менее 12 см
18. Способ подготовки семян к посеву не проектируется
19. Виды и способы агротехнических уходов, их кратность: 2023 год- ручная оправка растений от завала травой и почвой-однократно
20. Виды и способы лесоводственных уходов, их кратность: 2027 год-уничтожение или предупреждение появления древесной растительности в рядах культур по необходимости, кратность – однократно,
21. Противопожарные мероприятия, протяженность, ширина мин полос прерывистая ошашка по периметру шириной до 1,4 м.
22. Намечаемый год перевода культур в лесопокрытую площадь не позднее 2030 г.
23. Показатели оценки восстанавливаемых лесов для признания работ по лесовосстановлению завершенными (возраст, кол-во деревьев главных лесных пород, средняя высота) \_\_\_\_\_ Максимальный срок 9 лет, кол-во деревьев не менее 1,7 т.шт./га. Высота не менее 0,7 м
- Составил (арендатор): Инженер ПТО Лебедева А.А. « 01 » 10 лет (подпись)
- Проверил (Уч. лесничий): Марусев С.А. « 08 » 10 лет (подпись)
- Проверил (инженер по л/в): Сидорова М.С. « 01 » 10 лет (подпись)
- Учтено с внесением следующих замечаний *учебно-исследовательская работа*  
*апрель и лесовод уход в руб. 5/14/2021 годс рубки*
- Главный лесничий: Рыжова С.В. « 01 » 10 лет (подпись)

План участка

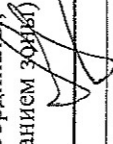
Лесничество (лесопарк) \_\_\_\_\_ Бокситогорское  
Участковое лесничество \_\_\_\_\_ Шидрозерское  
Урочище (при наличии) \_\_\_\_\_  
Номер (а) лесного квартала \_\_\_\_\_ 144  
Номер (а) лесотаксационного выдела \_\_\_\_\_ 33, 34, 38, 39  
Масштаб \_\_\_\_\_ 1:10 000

Площадь общая, га
16,9



Экспликация участка						
Номера точек	Геодезические координаты		Длина линий, м			
	X	Y				
Направление румбы (азимуты) линий, °						
Привязка						
0-1	429921.097	3307720.245	198			
ЮЗ		26				
Объект						
Катег. земель	Площадь участка, га	Номера точек	Геодезические координаты		Направление румбы (азимуты) линий, °	Длина линий, м
			X	Y		
Экспл	16,9	1-2	429755.414	3307611.738	ЮВ:58	63
		2-3	429715.176	3307660.901	СВ:68	15
		3-4	429719.134	3307675.774	ЮВ:68	88
		4-5	429676.536	3307752.979	ЮВ:22	116
		5-6	429564.248	3307782.728	ЮЗ:63	91
		6-7	429533.317	3307697.183	ЮЗ:2	145
		7-8	429390.323	3307674.363	ЮВ:30	98
		8-9	429300.308	3307712.168	ЮВ:53	88
		9-10	429239.864	3307775.632	ЮЗ:21	35
		10-11	429208.742	3307759.311	ЮВ:76	39
		11-12	429194.521	3307795.941	СВ:8	34
		12-13	429227.226	3307804.889	СВ:84	99
		13-14	429225.084	3307903.762	ЮВ:36	175
		14-15	429070.773	3307987.389	ЮВ:58	75
		15-16	429023.233	3308046.015	ЮВ:11	137
		16-17	428886.391	3308054.686	ЮВ:66	44
		17-18	428863.684	3308092.388	ЮВ:11	63
		18-19	428800.379	3308096.177	ЮЗ:28	30
		19-20	428775.881	3308078.820	ЮВ:14	84
		20-21	428692.168	3308088.530	СВ:34	84
		21-22	428755.460	3308143.564	СЗ:12	73
		22-23	428828.052	3308137.761	СВ:18	30
		23-24	428855.272	3308150.407	СВ:80	43
		24-25	428857.807	3308193.316	ЮВ:17	193
		25-26	428667.312	3308227.109	ЮЗ:31	175
		26-27	428529.562	3308118.148	СЗ:73	117
		27-28	428576.344	3308010.971	СЗ:26	99
		28-29	428669.969	3307979.632	СВ:7	69
		29-30	428737.321	3307996.322	СЗ:28	228
		30-31	428951.326	3307916.427	СЗ:50	279
		31-32	429123.489	3307695.717	СЗ:24	311
		32-33	429421.796	3307606.619	СВ:76	48
		33-34	429427.315	3307654.405	СВ:2	149
		34-35	429574.841	3307677.011	СЗ:35	139
		35-36	429698.087	3307612.870	СЗ:89	37
		36-1	429703.256	3307576.410	СВ:27	63

\* - Геодезические координаты получены при помощи GARMIN 64sl (указывается наименование и марка прибора, с помощью которого определены геодезические координаты) в системе координат МСК 47 зона 3 (указывается система координат, в которой представлены геодезические координаты, рекомендуем предоставлять геодезические координаты в местной системе МСК 47 с указанием зоны)

Исполнил: **Инженер ПТО**  **Лебедева А.А.**

**КАРТОЧКА**  
**ОБСЛЕДОВАНИЯ УЧАСТКА № 6/н 18 ГОД**  
**ПРИ ВЫБОРЕ СПОСОБА И ТЕХНОЛОГИИ ЛЕСОВОССТАНОВЛЕНИЯ**

1. Лесничество Бокситогорское
2. Участковое лесничество Шидрозерское
3. Дача, тех. участок -
4. Номер квартала 144
5. Номер выдела 33.34.38.39
6. Номер делянки 2
7. Площадь участка, с точностью до 0,1 га 23.9/16.9
8. План участка (прилагается к Карточке)
9. Категория площади: лесовосстановления сплошная вырубка 2020г. компак. педоруб-5, I га., оставление единичных старовозрастных деревьев-107 шт. Ос

10. Исходный породный состав участка лесовосстановления, в.33-7Е|С2Б. в.34-9Б|Ос+Е. в.38-6Б3Ос|Е+С. в.39-7Ос|Б2Е  
вырубка, гарь, иная (год, месяц)  
до вырубki, гари, гибели

11. Условия для работы техники: доступна
- 11.1. Количество иней, шт./га: всего до 600, ср. диаметр 24
- 11.2. Захламленность, м<sup>3</sup>/га отсутствует- менее 5 м<sup>3</sup>/га  
отсутствует - менее 5 м<sup>3</sup>/га, слабая - 5 - 20 м<sup>3</sup>/га, средняя - 20 - 50 м<sup>3</sup>/га, сильная > 50 м<sup>3</sup>/га
- 11.3. Доступность для работы техники доступна
12. Характеристика природно-климатических и лесорастительных условий лесного участка
- 12.1. Лесорастительная зона таежная
- 12.2. Лесной район Балтийско-Белозерский таежный район
- 12.3. Целевое назначение лесов эксплуатационные леса
- 12.4. Рельеф равнинный, хорошо дренированные равнины, пологие склоны
- 12.5. Почва подзолистые  
тип, степень увлажнения, механический состав
- 12.6. Тип леса (тип вырубki, тип лесорастительных условий) в.33-ДЛ В4, в.34.38.39-КС С2
- 12.7. Степень задернения почвы травяной: средняя степень задернения  
отсутствует - до 10%, слабая - 11 - 30%, средняя - 31 - 50%, сильная > 50%
13. Характеристика подроста главных (целевых) пород:
- 13.1. Средняя высота \_\_\_\_\_ м,
- 13.2. Средний возраст \_\_\_\_\_ лет,
- 13.3. Количество, всего \_\_\_\_\_ тыс.шт./га, в том числе по породам \_\_\_\_\_
- 13.4. Категория густоты \_\_\_\_\_  
редкий, средний, густой
- 13.5. Распределение по площади \_\_\_\_\_  
равномерное, неравномерное, групповое
- 13.6. Жизнеспособность подроста \_\_\_\_\_  
жизнеспособный, нежизнеспособный
14. Характеристика возобновления мягколиственных пород:
- 14.1. Породы \_\_\_\_\_
- 14.2. Количество \_\_\_\_\_ шт./га
- 14.3. Средняя высота \_\_\_\_\_ м
15. Источники обсеменения стена леса (Запад-9Е|Б+Е+С)  
порода, источник: одиночные (шт./га), куртиши, полосы, стены леса

16. Характеристика санитарного состояния при предварительном осмотре участка присутствие признаков заселения на лесокультурной площади вредных организмов не обнаружено

заселенность вредными организмами, болезни леса

17. Предложения для разработки Проекта лесовосстановления: искусственный (лесные культуры)

17.1. Способ лесовосстановления искусственный (лесные культуры)

естественный, искусственный (лесные культуры), комбинированный

17.2. Главные (целевые) породы Ель

17.3. Срок лесовосстановления 2022-2030 г.

начало, окончание (месяц, год)

18. Необходимость проведения предварительных и сопутствующих мероприятий: не требуется

18.1. Очистка вырубки, гари не требуется

18.2. Санитарные не требуются

18.3. Противопожарные прерывистая ошашка по периметру, неравномерно, шириной до 1,4 метра

18.4. Иные предложения подготовка почвы лесным плугом ПЛ-1, расстояние между центром борозд не менее 4,5 м - 5,5 м

Исполнитель(и): Инженер ПТО

Должность

К Карточке

обследования участка

при выборе способа и технологии

лесовосстановления

  
подпись

Лебедева А.А. " 11 " 05 2024 г.

Ф.И.О.