

ПРОЕКТ
ЛЕСОВОССТАНОВЛЕНИЯ
(создание лесных культур)
на весну 2022 г.

Лесничество Бокситогорское Участковое лесничество _____ Шидрозерское

№ квартала 66 № выдела в.23 (5,2 га), в.39 (1,6 га)

Главная порода _____ Ель

Вид культур _____ сплошные

(сплошные, подпологовые, реконструкция)

Арендатор лесного участка ООО «ММ-Ефимовский». № 2-2010-01-2-3 от 03.02.10.
дек.№3-2021 от 03.12.2020 г.

(наименование, № дог. аренды, декларация, дата)

Площадь участка 10,3/6,8 га

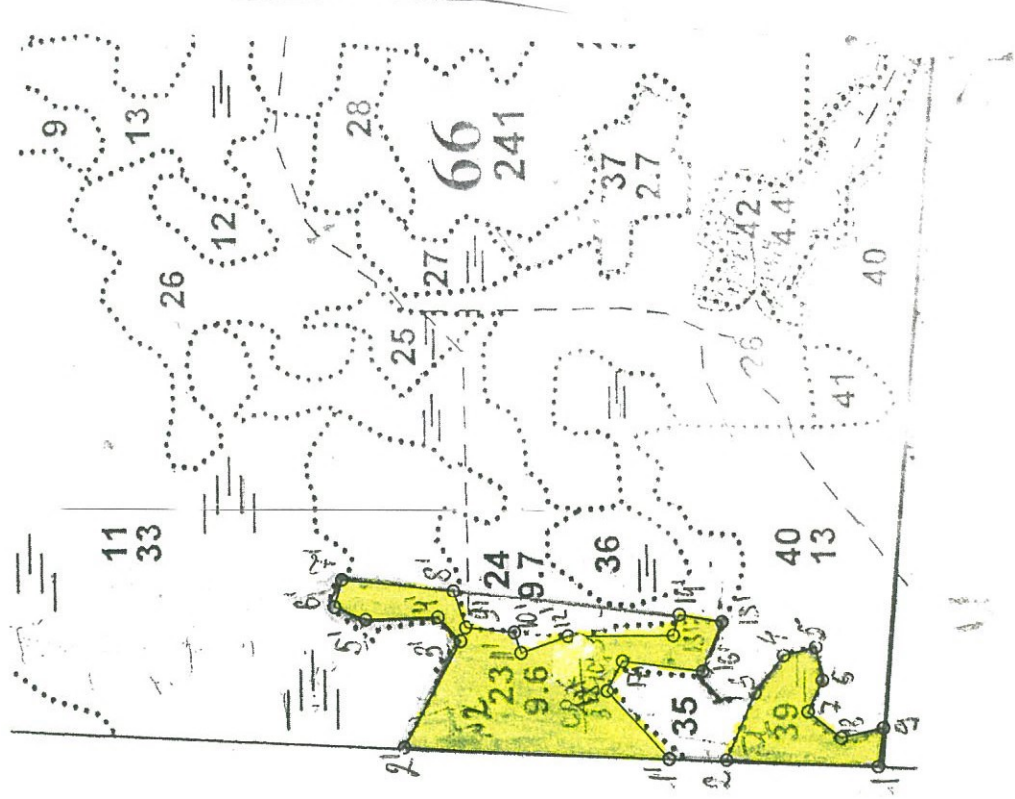
План участка, масштаб 1:10 000

1. Категория лесокультурной площади: (вырубка сплошная 2021 г. состояние очистки проведена в соответствии с технологической картой разработки делянки, кол-во пней (валунов) на 1 га до 600 шт., гарь, редица, пустырь, прогалина и т.д. оставление деревьев подлежащих рубке-118 шт. Ос
2. Рельеф, почвы, механический состав, степень влажности равнинный, дренированные равнины с несколько ослабленным стоком, подзолистые
3. Напочвенный покров (важнейшие растения-индикаторы) (черника, майник, грушанка)
4. Тип леса (тип вырубки), тип лесорастительных условий в.23.39-ЧС В2
5. Наличие естественного возобновления (по породам), тыс.шт./га; размещение; средняя высота, м не имеется
6. Зараженность почвы вредителями, вид при предварительном осмотре участка присутствие признаков заселения на лесокультурной площади вредных организмов не обнаружено
7. Состав, возраст, полнота, класс бонитета реконструируемого насаждения не проектируется
8. Способ реконструкции: ширина и направление коридоров, кулис, площадь расширенных коридоров от общей площади реконструируемого участка (в %) не проектируется
9. Сроки и виды подготовки площади, применяемые машины и орудия не проектируется
10. Способы и время обработки почвы (механизированная, ручная, сплошная, полосами, бороздами, площадками и т.д.), глубина обработки почвы, применяемые машины и орудия бесснежный период 2021 г., механизированная частичная обработка почвы бороздами трактором ТЛТ-100 с плугом ПЛ-1, глубина до 0,2 м.
11. Размещение и размеры площадок, полос, борозд на площади и их направление борозды шириной 1,0 м через 4,5м-5,5м непрямолинейные с плавным искривлением
12. Метод и способ создания культур (посадка сеянцами, саженцами, посев рядовой, строчно-луночный, ручной, механизированный) под меч Колесова в берму, в дно, в пласт борозды в шахматном порядке или в ряд (в зависимости от почвы и рельефа площади)
13. Количество посадочных (посевных) мест на 1 га, тыс.шт. не менее 3,0
14. Размещение посадочных (посевных) мест, расстояние между рядами 4,5-5,5 м., в рядах 0,4-1,0 м
15. Схема смешения пород Е*Е*Е*Е*Е*
16. Потребность в посадочном (посевном) материале на 1 га не менее 3000 шт. тыс.шт. (кг) и на всю площадь по породам не менее 20 400 шт
17. Характеристика посадочного (посевного) материала по породам: возраст сеянцев, саженцев класс качества семян, их происхождения, лесосеменной район стандарт. сеянцы ели с ОКС, возраст 3 года. D-у корневой шейки не менее 2х мм, Н- не менее 12 см
18. Способ подготовки семян к посеву не проектируется
19. Виды и способы агротехнических уходов, их кратность: 2023 год- ручная оправка растений от завала травой и почвой- однократно
20. Виды и способы лесоводственных уходов, их кратность: 2027 год-уничтожение или предупреждение появления древесной растительности в рядах культур по необходимости, кратность – однократно.
21. Противопожарные мероприятия, протяженность, ширина мин полос прерывистая опашка по периметру шириной до 1,4 м.
22. Намечаемый год перевода культур в лесопокрытую площадь не позднее 2031 г.
23. Показатели оценки восстанавливаемых лесов для признания работ по лесовосстановлению завершенными (возраст, кол-во деревьев главных лесных пород, средняя высота)
- Составил (арендатор): Инженер ПТО Лебедева А.А. (подпись) « 11 » 10 2021
- Проверил (Уч. лесничий): Марусев С.А. (Ф.И.О.) (подпись) « 11 » 10 2021
- Проверил (инженер по л/в): Сидорова М.С. (Ф.И.О.) (подпись) « 11 » 10 2021
- Учтено с внесением следующих замечаний *данные предоставлены в рамках ср. проработки*
- Главный лесничий: Рыжова С.В. (Ф.И.О.) (подпись) « 11 » 10 2021

План участка

Лесничество (лесопарк) _____ Вокситогорское
Участковое лесничество _____ Шидрозерское
Урочище (при наличии) _____
Номер(а) лесного квартала _____ 66
Номер(а) лесотаксационного выдела _____ 23, 39
Масштаб _____ 1:10 000

Площадь общая, га	6,8
----------------------	-----



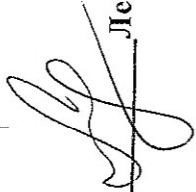
Экспликация участка №1

Номера точек	Геодезические координаты		Направление румбы (азимуты) линий, °	Длина линий, м		
	X	Y				
Объект						
Катег. земель	Площадь участка, га	Номера точек	Геодезические координаты		Направление румбы (азимуты) линий, °	Длина линий, м
			X	Y		
Экспл	1,6	1-2	438420.048	3315855.581	СЗ:7	200
		2-3	438620.534	3315854.835	ЮВ:77	94
		3-4	438587.932	3315943.096	ЮВ:62	61
		4-5	438552.749	3315993.451	ЮВ:24	44
		5-6	438510.969	3316006.275	ЮЗ:68	44
		6-7	438499.761	3315963.793	СЗ:75	44
		7-8	438516.316	3315922.728	ЮЗ:28	55
		8-9	438471.023	3315890.713	ЮВ:23	57
		9-1	438415.821	3315906.091	ЮЗ:88	51

Экспликация участка №2

Номера точек	Геодезические координаты		Направление румбы (азимуты) линий, °	Длина линий, м		
	X	Y				
Объект						
0-1'	438420.048	3315855.581	СЗ	276		
Привязка						
Объект						
Катег. земель	Площадь участка, га	Номера точек	Геодезические координаты		Направление румбы (азимуты) линий, °	Длина линий, м
			X	Y		
Экспл	5,2	1'-2'	438696.157	3315852.319	СЗ:7	352
		2'-3'	439048.353	3315850.127	ЮВ:71	156
		3'-4	438981.064	3315990.737	СВ:36	43
		4'-5'	439012.880	3316020.017	СЗ:12	96
		5'-6'	439108.636	3316011.772	СВ:11	45
		6'-7'	439151.161	3316025.907	ЮВ:85	38
		7'-8'	439143.210	3316062.697	ЮВ:4	149
		8'-9'	438994.194	3316055.591	ЮЗ:61	51
		9'-10'	438975.180	3316008.667	ЮВ:4	65
		10'-11'	438910.277	3316005.367	ЮЗ:61	28
		11'-12'	438900.097	3315979.571	ЮВ:29	66
		12'-13'	438838.943	3316004.175	ЮВ:10	139
		13'-14'	438699.853	3316011.960	ЮВ:84	28
		14'-15'	438693.542	3316038.960	ЮВ:0	57
		15'-16'	438636.575	3316032.410	СЗ:78	68
		16'-17'	438658.147	3315968.163	СЗ:3	107
		17'-18'	438764.929	3315975.733	СЗ:72	43
		18'-1'	438783.173	3315936.615	ЮЗ:37	120

* - Геодезические координаты получены при помощи GARMIN 64st (указывается наименование и марка прибора, с помощью которого определены геодезические координаты) в системе координат МСК 47 зона 3 (указывается система координат, в которой представлены геодезические координаты, рекомендуем предоставлять геодезические координаты в местной системе МСК 47 с указанием зоны)

Исполнил: Инженер ПТО  Лебедева А.А.

КАРТОЧКА
ОБСЛЕДОВАНИЯ УЧАСТКА № б/н /А ГОД
ПРИ ВЫБОРЕ СПОСОБА И ТЕХНОЛОГИИ ЛЕСОВОССТАНОВЛЕНИЯ

1. Лесничество Бокситогорское
2. Участковое лесничество Шидрозерское
3. Дача, тех. участок -
4. Номер квартала 66
5. Номер выдела 23,39
6. Номер деланки 3
7. Площадь участка, с точностью до 0,1 га 10,3/6,8
8. План участка (прилагается к Карточке)
9. Категория площади: лесовосстановления сплошная вырубка 2021г. оставление деревьев подлежащих рубке-118 шт. Ос
10. Исходный породный состав участка лесовосстановления, вырубка, гарь, иная (год, месяц) до вырубки, гари, гибели в.23-5Б2Ос2Е1С, в.39-6Е2С2
11. Условия для работы техники: доступна
- 11.1. Количество пней, шт./га: всего до 600, ср. диаметр 24
- 11.2. Захламленность, м³/га отсутствует- менее 5 м³/га
отсутствует - менее 5 м³/га, слабая - 5 - 20 м³/га, средняя - 20 - 50 м³/га, сильная > 50 м³/га
- 11.3. Доступность для работы техники доступна
12. Характеристика природно-климатических и лесорастительных условий лесного участка
- 12.1. Лесорастительная зона таежная
- 12.2. Лесной район Балтгийско-Белозерский таежный район
- 12.3. Целевое назначение лесов эксплуатационные леса
- 12.4. Рельеф равнинный, дренированные равнины с несколько ослабленным стоком
- 12.5. Почва подзолистые
тип, степень увлажнения, механический состав
- 12.6. Тип леса (тип вырубки, тип лесорастительных условий) в.23.39-ЧС В2
- 12.7. Степень задернения почвы травяной: средняя степень задернения
отсутствует - до 10%, слабая - 11 - 30%, средняя - 31 - 50%, сильная > 50%
13. Характеристика подроста главных (целевых) пород:
- 13.1. Средняя высота _____ м,
- 13.2. Средний возраст _____ лет,
- 13.3. Количество, всего _____ тыс.шт./га, в том числе по породам _____
- 13.4. Категория густоты _____
редкий, средний, густой
- 13.5. Распределение по площади _____
равномерное, неравномерное, групповое
- 13.6. Жизнеспособность подроста _____
жизнеспособный, нежизнеспособный
14. Характеристика возобновления мягколиственных пород:
- 14.1. Породы _____
- 14.2. Количество _____ шт./га
- 14.3. Средняя высота _____ м
15. Источники обсеменения стена леса (Восток-6Е2С2Б+Е)
порода, источник: одиночные (шт./га), куртины, полосы, стены леса

16. Характеристика санитарного состояния при предварительном осмотре участка присутствии признаков заселения на лесокультурной площади вредных организмов не обнаружено заселенность вредными организмами, болезни леса
17. Предложения для разработки Проекта лесовосстановления:
17.1. Способ лесовосстановления искусственный (лесные культуры)
естественный, искусственный (лесные культуры), комбинированный
- 17.2. Главные (целевые) породы Ель
- 17.3. Срок лесовосстановления 2022-2031 г.
начало, окончание (месяц, год)
18. Необходимость проведения предварительных и сопутствующих мероприятий:
18.1. Очистка вырубki, гари не требуется
18.2. Санитарные не требуются
18.3. Противопожарные перывистая оашка по периметру, неравномерно, шириной до 1,4 метра
18.4. Иные предложения подготовка почвы лесным плугом ПЛ-1, расстояние между центром борозд не менее 4,5 м - 5,5 м

Исполнитель(и): Инженер ПТО

Должность

К Карточке

обследования участка

при выборе способа и технологии лесовосстановления


Лебедева А.А. " 11 " 08 2021 г.

Подпись Ф.И.О.