

«Утверждаю»
Начальник отдела имущественных
отношений ФКУ УПРДОР «Северо-запад»
Е.В. Пырков
По доверенности №251 от 30.09.2021г.
«2021» 10 2021 г.



ПРОЕКТ ЛЕСОРАЗВЕДЕНИЯ

Для компенсационного лесоразведения

Осень 2021 г. - Весна 2022 г.

по соглашению об установлении сервитута в отношении лесного участка, находящегося
в государственной собственности №2-2008-12-109-3/1 от 27.03.2019г.,

(N и дата договора, распоряжения, соглашения, лесная декларация и др.)

Характеристика местоположения лесного участка

- | | | |
|--|--|-------------------------|
| 1.1. Лесничество | <u>Лодейнопольское</u> | |
| 1.2. Участковое лесничество | <u>Лодейнопольское</u> | |
| 1.3. Номер квартала | <u>37</u> | |
| 1.4. Номер выдела | <u>2</u> | |
| 1.5. Площадь участка, с точностью до 0,0000 га | | <u>20,0000</u> |
| 1.6. План участка, масштаб | <u>1:10000</u> | (прилагается к Проекту) |
| 2. Характеристика лесорастительных условий участка | | |
| 2.1. Лесорастительная зона | <u>таежная</u> | |
| 2.2. Лесной район | <u>Балтийско-Белозерский</u> | |
| 2.3. Целевое назначение лесов | <u>Эксплуатационные</u> | |
| 2.4. Рельеф | <u>равнинный</u> | |
| 2.5. Почва | <u>Влажные грубогумусные, подзолистые песчаные и суглинистые</u> | |
| | (тип, степень увлажнения, механический состав) | |
| 2.6. Тип леса (тип лесорастительных условий) | | <u>ЧС/В2</u> |
| 2.7. Категория площади лесоразведения | | <u>Сенокос</u> |
| | (сенокос, пашни, карьеры и др.) | |
| 2.8. Напочвенный покров | <u>Черника, брусника, майник, вейник</u> | |
| | (важнейшие растения-индикаторы) | |
| 2.9. Захламленность | <u>отсутствует</u> | |
| | (отсутствует, слабая, средняя, сильная) | |
| 2.10. Завалуненность, % (слабая, средняя, сильная) | | <u>средняя</u> |
| 2.11. Наличие малоценных пород | | <u>Береза, ольха</u> |
| 2.12. Характер и размещение оставленных деревьев и кустарников | | <u>Неравномерное</u> |
| <u>размещение единичных кустарников и небольшими куртинами</u> | | |
| 2.13. Степень задернения почвы | <u>слабая</u> | |
| | слабая, средняя, сильная | |

2.14. Зараженность почвы вредителями, вид, шт./га в связи с отсутствием признаков заселения вредных организмов, обследование не проводилось

2.15. Гидрологические условия

высокий уровень грунтовых вод

3. Обоснование проектируемого способа лесоразведения, породного состава восстанавливаемых лесов, сроки и способы лесоразведения

3.1. Вид проектируемого лесного насаждения для лесоразведения:

Хвойное смешанное

3.2. Культивируемые породы деревьев, тыс.шт./га: всего

4000,0

шт./га

в том числе главных (целевых)

С

4000

сопутствующих -

Нет

0,0

шт./га

3.3. Подготовка лесного участка

отвод лесного участка для компенсационного

лесоразведения согласно приказа Минприроды России №1014 от 04.12.2020г.

(отвод лесного участка, отграничение и оформление в натуре площади лесного участка)

Расчистка участка

Не требуется

(полосная, сплошная)

Расстояние между центрами полос

-

м, ширина полос

-

м

Сроки проведения расчистки

-

Применяемые машины и орудия:

Не требуются

3.4. Обработка почвы

механизированным способом, бороздами

(полосами, бороздами, площадками, иное)

Размещение и размеры площадок, полос, борозд на площади и их

направление : **борозды через**

4,0-6,0

м, прямолинейные или с плавным

искривлением

Север-Юг

Глубина обработки почвы

до 30 см

Сроки проведения обработки почвы

3кв. 2021г. - 2кв. 2022г.

Применяемые машины и орудия

трактор ТДТ-55, плуг ПЛ-1 или Bracke T26.a

3.5. Метод и способ лесоразведения

ручная посадка

Сеянцы с ОКС

(посадка сеянцами, саженцами, посадочным с ЗКС)

Сроки проведения работ

3кв. 2021г. - 2кв. 2022г.

Применяемые машины и орудия

меч «Колесова»

Количество посадочных на 1 га

4,0

тыс. шт.

Схема смешения пород

С-С-С-С-С

Размещение посадочных : расстояние между центрами борозд

(площадками, полосами)

4,0

-

5,0

м, в рядах (в площадках, в полосах)

0,5м.

0,63м.

, количество рядов в борозде

1

шт.

Потребность в посадочном материале на 1 га

4,0

тыс. шт.

(кг), и на всю площадь по породам

80,000 тыс. шт. (кг).

3.6. Характеристика посадочного материала

Стандартные Сеянцы с ОКС

С

паспорт на посадочный

(сеянцы с закрытой корневой системой или с открытой корневой системой, саженцы, возраст (лет), N и дата паспорта на используемый посадочный материал)

3.7. Виды и способы ухода, их кратность:

1-й год 2022 г.-Двукратное (уничтожение травянистой и древесной растительности в рядах культур, дополнение лесных культур при приживаемости менее 85%)

2-й год 2023 г.: Двукратное (уничтожение травянистой и древесной растительности в рядах культур, дополнение лесных культур при приживаемости менее 85%)

3-й год 2024г.: Двукратное (уничтожение травянистой и древесной растительности в рядах культур, дополнение лесных культур при приживаемости менее 85%)

с 4го по 8й год мероприятия по уходу проводятся по мере необходимости, дополнение лесных культур при приживаемости менее 85 %

4. Противопожарные и защитные мероприятия

4.1. Проведения противопожарных мероприятий

устройство мин. полос шириной 1,4м протяженностью

3096м.

(перечень мероприятий, объем работ, ширина и протяженность)

4.2. Уход за противопожарными объектами

2022-2025г. - ежегодное обновление мин. полос

протяженностью

3096м.

далее по необходимости

4.3. Борьба с вредителями, болезнями леса

Не визуальное наблюдение за состоянием

лесных культур до отнесения земель, предназначенных для лесоразведения, к землям,

на которых расположены леса. При появлении вредителей и болезней лесных культур

проведение лесопатологического обследования с дальнейшим проведением

рекомендуемых санитарно-оздоровительных мероприятий.

(перечень мероприятий, объем работ)

5. Проектируемые показатели оценки качества лесоразведения для

признания работ по лесоразведению завершенными

5.1. Намечаемый год отнесения земель, предназначенных для лесоразведения, к землям, на которых расположены леса **2030 год**

5.2. Состав **10 С**

5.3. Средняя высота, **не менее 1м.**

5.4. Возраст **10 лет**

5.5. Количество деревьев главных (целевых) пород не менее **2,0** тыс. шт./га

5.6. Приживаемость, % 1 год 96, 3 год 93, 5 год 88

5.7. Параметры лесных культур в возрасте 5 лет:

Количество деревьев культивируемых пород, тыс.шт./га, всего **2,0**

В том числе по породам **10 С**

Соотношение средних высот деревьев культивируемых пород и естественно возобновившихся нежелательных пород: **1:1**

5.8. Характеристика созданного молодняка при отнесении к земель, предназначенных для лесоразведения, к землям, на которых расположены леса:

Количество деревьев главных (целевых) пород, не менее тыс.шт./га, всего **не менее 2,0**

В том числе по породам **10 С**

Соотношение средних высот деревьев культивируемых пород и естественно возобновившихся нежелательных пород: **1:1**

5.8. Намечаемые сроки обследования, годы

2022;

2024;

2026;

2030

К проекту прилагается:

1. План участка.

2. Расчетно-технологическая карта.

Проект составил:

Эксперт дорожного хозяйства Васильев С.А.

должность (Ф.И.О.) (подпись, число, печать)



План участка
М 1 : 10000

Лесничество (лесопарк)

Лодейнопольское

Участковое лесничество

Лодейнопольское

Урочище (при наличии)

Номер(а) лесного квартала

37

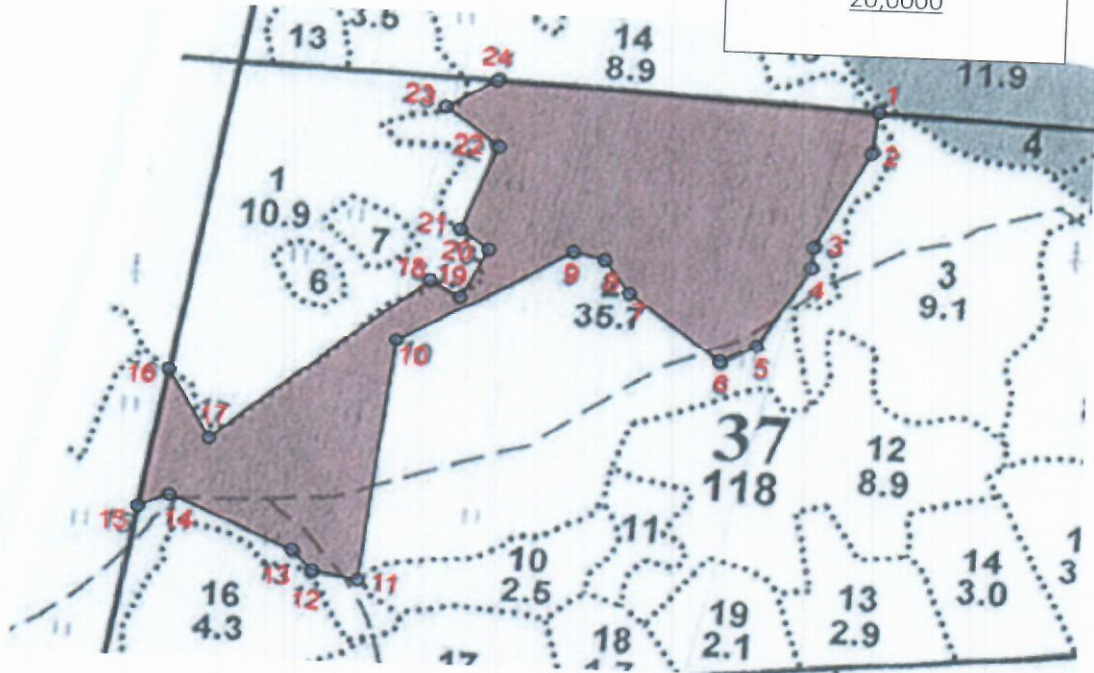
Номер(а) лесотаксационного выдела(выделов)

2

Масштаб 1:10 000

Площадь общая, га

20,0000



Экспликация участка

Номера точек	Геодезические координаты		Азимуты линий, °	Длина линий, м		
	Геодезическая широта	Геодезическая долгота				
Привязка						
0 - 1	518973.244	3238037.762	258°	485		
Объект						
Катег. Земель	Площадь участка, га	Номера точек	Геодезические координаты		Азимуты линий, °	Длина линий, м
			Геодез. широта	Геодез. Долгота		
Эксплуатационные	20,0000	1 - 2	518996.138	3237551.843	173°	56
		2 - 3	518940.916	3237543.805	193°	150
		3 - 4	518808.373	3237472.715	168°	28
		4 - 5	518780.349	3237471.143	195°	132
		5 - 6	518665.963	3237404.546	227°	52
		6 - 7	518641.613	3237358.418	294°	152
		7 - 8	518737.554	3237240.301	309°	56
		8 - 9	518782.647	3237207.663	269°	41
		9 - 10	518792.658	3237167.807	224°	259
		10 - 11	518658.038	3236945.905	172°	340
		11 - 12	518320.269	3236905.470	266°	59
		12 - 13	518331.813	3236847.184	303°	39
		13 - 14	518361.066	3236820.780	279°	171
		14 - 15	518430.594	3236663.700	232°	44
		15 - 16	518413.754	3236622.812	355°	196
		16 - 17	518606.694	3236658.181	136°	110
		17 - 18	518510.589	3236711.257	34°	363

18 - 19	518747.423	3236987.327	105°	45
19 - 20	518724.692	3237026.311	12°	75
20 - 21	518791.343	3237060.682	291°	45
21 - 22	518817.883	3237024.272	7°	124
22 - 23	518933.056	3237070.251	292°	86
23 - 24	518984.596	3237001.366	44°	74
24 - 1	519022.102	3237065.626	78°	486

* Геодезические координаты получены при помощи GARMIN GPSMAP 64st. В системе координат WGS 84

Васильев С.А.

Подпись (расшифровка подписи)

"12" 10

2021г

дата



Расчетно-технологическая карта
Технологическая операция

Приложение 2

№ П/П	Вид операции	Срок выполнения	Количественные, качественные характеристики выполняемой работы	Ед.изм.	Объем	Используемые машины, орудия
1	Подготовительные работы	3кв. 2021г. - 2кв. 2022г.	Вывоз в натуру площади лесного участка	Га.	20,0000	Лента, топор, краска, нитемер, бензопила
2	Расчистка участка	3кв. 2021г. - 2кв. 2022г.	Не требуется	Га.	-	-
3	Обработка почвы	3кв. 2021г. - 2кв. 2022г.	создание борозды через 4,0-6,0м., глубиной до 30 см	Га.	20,0000	трактор ТДТ-55, плуг ПЛ-1 или Bracke T26.a
4	Посадка, транспорт и хранение	3кв. 2021г. - 2кв. 2022г.	транспортировка, хранение посадочного материала	Тыс.шт.	80,0000	А/М
			Посадка вручную Стандартные Сеянцы с ОКС, С	Тыс.шт.	80,0000	Меч колесова
5	Дополнение	по мере необходимости	проводится по итогам инвентаризаций 2021 - 2030 год	-	-	-
6	Агротехнические уходы по годам	2022 - 2024г.	1-й год 2022 г.-Двукратное (уничтожение травянистой и древесной растительности в рядах культур, дополнение лесных культур при приживаемости менее 85%)	Га.	20,0000	тяпка, мотыга, бензокусторез
			2-й год 2023 г.: Двукратное (уничтожение травянистой и древесной растительности в рядах культур, дополнение лесных культур при приживаемости менее 85%)	Га.	20,0000	тяпка, мотыга, бензокусторез
			3-й год 2024г.: Двукратное (уничтожение травянистой и древесной растительности в рядах культур, дополнение лесных культур при приживаемости менее 85%)	Га.	20,0000	тяпка, мотыга, бензокусторез
7	Лесо-защитные мероприятия	-	а) предупредительные мероприятия (ЛПО) при условии визуального выявления очагов вредителей и болезней б) истребительные мероприятия	-	-	-
8	Противопожарные мероприятия	3кв. 2021г. - 2кв. 2022г.	Устройство противопожарной минерализованной полосы по периметру участка	м. пог.	3096	трактор ТДТ-55, плуг ПЛ-1 или Bracke T26.a
		2023-2030г.	уход за мин. полосой по мере необходимости	м. пог.	3096	

Потребность в посадочном материале всего:

80,000 тыс. шт.

В т.ч. На дополнение :

- тыс. шт.