

**ПРОЕКТ
ЛЕСОВОССТАНОВЛЕНИЯ
(создание лесных культур)
на весну 2022 г.**

Лесничество Бокситогорское Участковое лесничество _____ Боровское

№ квартала 23 № выдела в.2 (1,4 га)

Главная порода _____ Ель

Вид культур _____ сплошные

(сплошные, подпологовые, реконструкция)

Арендатор лесного участка ООО «ММ-Ефимовский». № 2-2010-01-2-3 от 03.02.10.
дек.№2-2021 от 26.11.2020 г.

(наименование, № дог. аренды, декларация, дата)

Площадь участка 1,6/1,4 га

План участка, масштаб 1:10 000

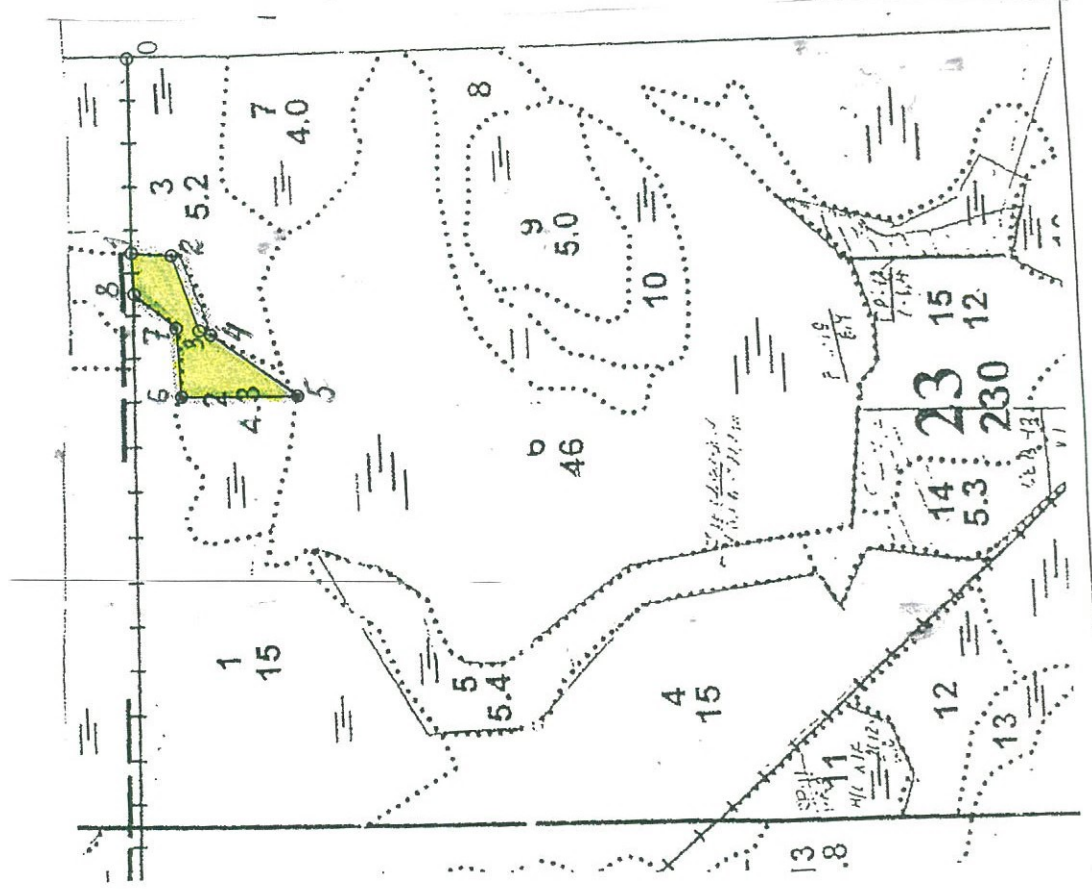
1. Категория лесокультурной площади: (вырубка сплошная 2021 г. состояние очистки проведена в соответствии с технологической картой разработки делянки, кол-во пней (валунов) на 1 га до 600 шт., гарь, редина, пустырь, прогалина и т.д. компак. недоруб-0,2 га., оставление единичных старовозрастных деревьев- 8 шт. Ос. 2 шт. Б.
2. Рельеф, почвы, механический состав, степень влажности равнинный, плавные понижения среди равнин с длительным увлажнением застойными водами, торфянисто-перегнойные
3. Напочвенный покров (важнейшие растения-индикаторы) (сплошной моховой покров из кукушкина льна и сфагноума)
4. Тип леса (тип вырубки), тип лесорастительных условий ДЛ В4
5. Наличие естественного возобновления (по породам), тыс.шт./га; размещение; средняя высота, м не имеется
6. Зараженность почвы вредителями, вид при предварительном осмотре участка присутствие признаков заселения на лесокультурной площади вредных организмов не обнаружено
7. Состав, возраст, полнота, класс бонитета реконструируемого насаждения не проектируется
8. Способ реконструкции: ширина и направление коридоров, кулис, площадь расширенных коридоров от общей площади реконструируемого участка (в %) не проектируется
9. Сроки и виды подготовки площади, применяемые машины и орудия не проектируется
10. Способы и время обработки почвы (механизированная, ручная, сплошная, полосами, бороздами, площадками и т.д.), глубина обработки почвы, применяемые машины и орудия бесснежный период
- 2021г., механизированная частичная обработка почвы бороздами трактором ГЛТ-100 с плугом ПЛ-1, глубина до 0,2 м.
11. Размещение и размеры площадок, полос, борозд на площади и их направление борозды шириной 1,0 м через 4,5м-5,5м непрямолинейные с плавным искривлением
12. Метод и способ создания культуры (посадка сеянцами, саженцами, посев рядовой, строчно-луночный, ручной, механизированный) под меч Колесова в берму, в дно, в пласт борозды в шахматном порядке или в ряд (в зависимости от почвы и рельефа площади)
13. Количество посадочных (посевных) мест на 1 га, тыс.шт. не менее 3,0
14. Размещение посадочных (посевных) мест, расстояние между рядами 4,5-5,5 м., в рядах 0,4-1,0 м
15. Схема смешения пород Е*Е*Е*Е*
16. Потребность в посадочном (посевном) материале на 1 га не менее 3000 шт.
тыс.шт. (кг) и на всю площадь по породам не менее 4 800 шт
17. Характеристика посадочного (посевного) материала по породам: возраст сеянцев, саженцев класс качества семян, их происхождение, лесосеменной район стандарт. сеянцы ели с ОКС, возраст 3 года, D-у корневой шейки не менее 2х мм, Н- не менее 12 см
18. Способ подготовки семян к посеву не проектируется
19. Виды и способы агротехнических уходов, их кратность: 2023 год- ручная оправка растений от завала травой и почвой- однократно
20. Виды и способы лесоводственных уходов, их кратность: 2027 год-уничтожение или предупреждение появления древесной растительности в рядах культур по необходимости, кратность – однократно.
21. Противопожарные мероприятия, протяженность, ширина мин полос прерывистая опашка по периметру шириной до 1,4 м.
22. Намечаемый год перевода культур в лесопокрытую площадь не позднее 2032 г.
23. Показатели оценки восстанавливаемых лесов для признания работ по лесовосстановлению завершенными (возраст, кол-во деревьев главных лесных пород, средняя высота)
Максимальный срок 11 лет, кол-во деревьев не менее 2,0 т.шт./га, высота не менее 0,7 м
Составил (арендатор): Инженер ПТО Лебедева А.А. « 28 » 10 2021
(должность) (Ф.И.О.) (подпись)
- Проверил (Уч. лесничий): Павлов А.С. « 28 » 10 2021
(должность) (Ф.И.О.) (подпись)
- Проверил (инженер по л/в): Сидорова М.С. « 08 » 11 2021
(должность) (Ф.И.О.) (подпись)
- Учено с внесением следующих замечаний проблемы сформации лесовосстановл
Главный лесничий: Рыжова С.В. « 08 » 11 2021
(Ф.И.О.) (подпись)

15.04.24, 9ч, 11 ч
2024 год
Росст. б/к

План участка

Лесничество (лесопарк) Бокситогорское
Участковое лесничество Боровское
Урочище (при наличии) _____
Номер(а) лесного квартала 23
Номер(а) лесотаксационного выдела 2
Масштаб 1:10 000

Площадь общая, га
1,4



Экспликация участка

Номера точек	Геодезические координаты		Направление румбы (азимуты) линий, °	Длина линий, м		
	X	Y				
Привязка						
0-1	429295.868	3322948.921	СЗ 88	257		
Объект						
Катег. земель	Площадь участка, га	Номера точек	Геодезические координаты		Направление румбы (азимуты) линий, °	Длина линий, м
			X	Y		
Экспл	1,4	1-2	429299.200	3322691.748	ЮЗ:7	54
		2-3	429245.914	3322686.717	ЮЗ:73	106
		3-4	429212.460	3322585.510	ЮЗ:24	17
		4-5	429196.987	3322578.950	ЮЗ:38	141
		5-6	429084.336	3322493.756	СВ:3	154
		6-7	429238.704	3322493.756	СВ:88	92
		7-8	429243.112	3322589.961	СВ:42	72
		8-1	429297.438	3322637.287	СВ:89	54

* - Геодезические координаты получены при помощи GARMIN 64st (указывается наименование и марка прибора, с помощью которого определены геодезические координаты) в системе координат МСК 47 зона 3 (указывается система координат, в которой представлены геодезические координаты, рекомендуем предоставлять геодезические координаты в местной системе МСК 47 с указанием зоны)

Исполнил: Инженер ПТО



Лебедева А.А.

КАРТОЧКА
ОБСЛЕДОВАНИЯ УЧАСТКА № 6/л 1/1 ГОД
ПРИ ВЫБОРЕ СПОСОБА И ТЕХНОЛОГИИ ЛЕСОВОССТАНОВЛЕНИЯ

1. Лесничество Бокситогорское
2. Участковое лесничество Боровское
3. Дача, тех. участок _____
4. Номер квартала 23
5. Номер выдела 2
6. Номер делянки 1
7. Площадь участка, с точностью до 0,1 га 1,6/1,4
8. План участка (прилагается к Карточке)
9. Категория площади: лесовосстановления сплошная вырубка 2021г. компак. недоруб-0.2 га., оставление единичных старовозрастных деревьев- 8 шт. Ос, 2 шт. Б

10. Исходный породный состав участка лесовосстановления, 5Е2С2Б1Ос
до вырубki, гари, гибели
вырубка, гарь, иная (год, месяц)

11. Условия для работы техники: доступна
- 11.1. Количество пней, шт./га: всего до 600, ср. диаметр 24
- 11.2. Захламленность, м³/га отсутствует- менее 5 м³/га
отсутствует - менее 5 м³/га, слабая - 5 - 20 м³/га, средняя - 20 - 50 м³/га, сильная > 50 м³/га
- 11.3. Доступность для работы техники доступна
12. Характеристика природно-климатических и лесорастительных условий лесного участка
- 12.1. Лесорастительная зона таежная
- 12.2. Лесной район Балтийско-Белозерский таежный район
- 12.3. Целевое назначение лесов эксплуатационные леса
- 12.4. Рельеф равнинный, плавные понижения среди равнин с длительным увлажнением
застойными водами

12.5. Почва торфянисто-перегнойные

тип, степень увлажнения, механический состав

12.6. Тип леса (тип вырубки, тип лесорастительных условий) ДУ В4

12.7. Степень задернения почвы травяной: средняя степень задернения

отсутствует - до 10%, слабая - 11 - 30%, средняя - 31 - 50%, сильная > 50%

13. Характеристика подроста главных (целевых) пород:

13.1. Средняя высота _____ м,

13.2. Средний возраст _____ лет,

13.3. Количество, всего _____ тыс.шт./га, в том числе по породам _____

13.4. Категория густоты _____

редкий, средний, густой

13.5. Распределение по площади _____

равномерное, неравномерное, групповое

13.6. Жизнеспособность подроста _____

жизнеспособный, нежизнеспособный

14. Характеристика возобновления мягколиственных пород:

14.1. Породы _____

14.2. Количество _____ шт./га

14.3. Средняя высота _____ м

15. Источники обсеменения стена леса (Восток-4СЗЕЗБ)

порода, источник: одиночные (шт./га), куртины, полосы, стены леса

