

**ПРОЕКТ  
ЛЕСОВОССТАНОВЛЕНИЯ**  
(создание лесных культур)  
на весну 2022 г.

Лесничество Бокситогорское Участковое лесничество Боровское  
№ квартала 89 № выдела в.19 (2.1 га), в.24 (13.4 га)  
Главная порода Ель  
Вид культур сплошные  
(сплошные, подпологовые, реконструкция)  
Арендатор лесного участка ООО «ММ-Ефимовский», № 2-2010-01-2-3 от 03.02.10.  
дек.№2-2021 от 26.11.2020 г.  
(наименование, № дог. аренды, декларация, дата)  
Площадь участка 17,5/15,5 га  
План участка, масштаб 1:10 000.

Категория лесокультурной площади: (вырубка сплошная 2021 г. состояние очистки проведена в соответствии с технологической картой разработки делянки, кол-во пней (валунов) на 1 га до 600 шт., гарь, редины, пустырь, прогалины и т.д. компак. недоруб-0,5 га., оставление деревьев подлежащих рубке-132 шт. Ос. 91 шт. Олч

2. Рельеф, почвы, механический состав, степень влажности равнинный, равнины с нормальным и ослабленным дренажем, грубогумусные

3. Напочвенный покров (важнейшие растения-индикаторы) (черника, вейник)

4. Тип леса (тип вырубки), тип лесорастительных условий в.19-ТТ С4, в.24-ЧС А2

5. Наличие естественного возобновления (по породам), тыс.шт./га; размещение; средняя высота, м не имеется

6. Зараженность почвы вредителями, вид при предварительном осмотре участка присутствие признаков заселения на лесокультурной площади вредных организмов не обнаружено

7. Состав, возраст, полнота, класс бонитета реконструируемого насаждения не проектируется

8. Способ реконструкции: ширина и направление коридоров, кулис, площадь расширенных коридоров от общей площади реконструируемого участка (в %) не проектируется

9. Сроки и виды подготовки площади, применяемые машины и орудия не проектируется

10. Способы и время обработки почвы (механизованная, ручная, сплошная, полосами, бороздами, площадками и т.д.), глубина обработки почвы, применяемые машины и орудия бесснежный период 2021г., механизированная частичная обработка почвы бороздами трактором ТЛТ-100 с плугом ПЛ-1, глубина до 0,2 м.

11. Размещение и размеры площадок, полос, борозд на площади и их направление борозды шириной 1,0 м через 4,5м-5,5м непрямолинейные с плавным искривлением

12. Метод и способ создания культуры (посадка сеянцами, саженцами, посев рядовой, строчно-луночный, ручной, механизированный) под меч Колесова в берму, в дно, в пласт борозды в шахматном порядке или в ряд (в зависимости от почвы и рельефа площади)

13. Количество посадочных (посевных) мест на 1 га, тыс.шт. не менее 3,0

14. Размещение посадочных (посевных) мест, расстояние между рядами 4,5-5,5 м., в рядах 0,4-1,0 м

15. Схема смешения пород Е\*Е\*Е\*Е\*Е\*

16. Потребность в посадочном (посевном) материале на 1 га не менее 3000 шт. тыс.шт. (кг) и на всю площадь по породам не менее 46 500 шт

17. Характеристика посадочного (посевного) материала по породам: возраст сеянцев, саженцев класс качества семян, их происхождение, лесосеменной район стандарт. сеянцы ели с ОКС, возраст 3 года, D-у корневой шейки не менее 2х мм, Н- не менее 12 см

18. Способ подготовки семян к посеву не проектируется

19. Виды и способы агротехнических уходов, их кратность: 2023 год- ручная опровка растений от завала травой и почвой- однократно

20. Виды и способы лесоводственных уходов, их кратность: 2027 год-уничтожение или предупреждение появления древесной растительности в рядах культур по необходимости, кратность - однократно.

21. Противопожарные мероприятия, протяженность, ширина мин полос прерывистая опашка по периметру шириной до 1,4 м.

22. Намечаемый год перевода культур в лесопокрытую площадь не позднее 2031 г.

23. Показатели оценки восстанавливаемых лесов для признания работ по лесовосстановлению завершёнными (возраст, кол-во деревьев главных пород, средняя высота)

Максимальный срок 10 лет, кол-во деревьев не менее 2,0 т.шт/га, высота не менее 0,7 м

Составил (арендатор): Инженер ПТО Лебедева А.А. (подпись) « 26 » 10 2024

Проверил (Уч. лесничий): Павлов А.С. (подпись) « 26 » 10 2024

(должность) (Ф.И.О.)

Проверил (инженер по л/в): Сидорова М.С. (подпись) « 26 » 10 2024

(должность) (Ф.И.О.)

Учено с внесением следующих замечаний: проблемы с посевами и посебов учред

Главный лесничий: Рыжова С.В.

(Ф.И.О.)

6 14 30, 5 5 8 4, 10 1 2024 года расета

(подпись)



### План участка

Лесничество (лесопарк)

Бокситогорское

Участковое лесничество

Боровское

Урочище (при наличии)

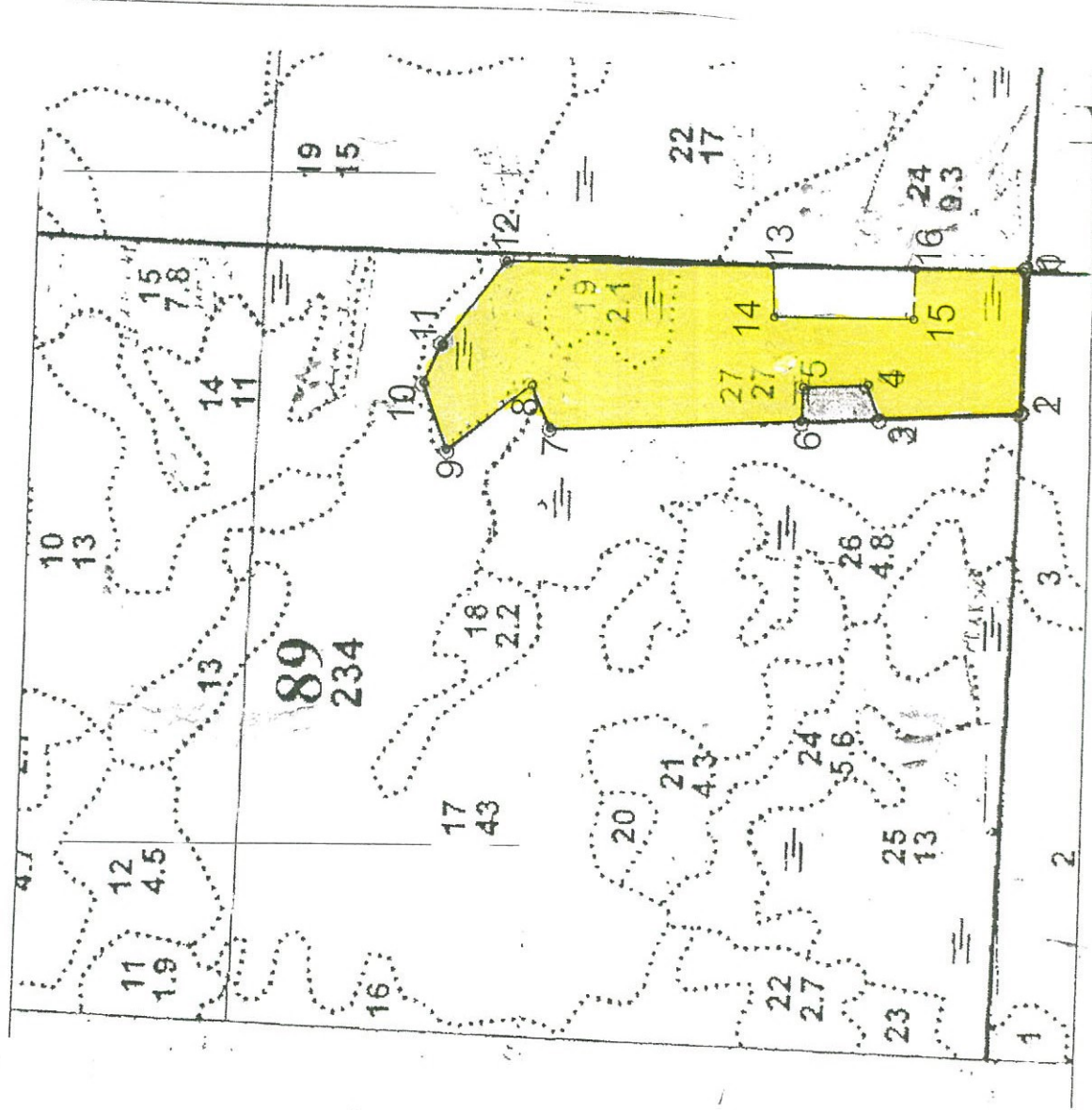
Номер (а) лесного квартала 89

Номер (а) лесотаксационного выдела 19,27

Масштаб 1:10 000

Площадь  
общая, га

15,5



Экспликация участка

Номера точек	Геодезические координаты		Направление румбы (азимуты) линий, °		Длина линий, м	
	X	Y	линий, °			
Объект						
Катег. земель	Площадь участка, га	Номера точек	Геодезические координаты		Направление румбы (азимуты) линий, °	Длина линий, м
			X	Y		
Экспл	15,5	1-2	416512.249	3319357.765	Ю3:89	199
		2-3	416504.986	3319158.529	С3:4	198
		3-4	416702.299	3319139.334	СВ:70	49
		4-5	416720.020	3319184.846	С3:4	90
		5-6	416810.030	3319176.416	С3:88	49
		6-7	416810.432	3319127.840	С3:4	354
		7-8	417162.888	3319095.924	СВ:64	66
		8-9	417193.216	3319155.089	С3:39	151
		9-10	417308.332	3319056.929	СВ:69	99
		10-11	417346.280	3319148.741	ЮВ:67	60
		11-12	417323.921	3319204.195	ЮВ:55	149
		12-13	417239.679	3319327.550	ЮВ:1	376
		13-14	416863.461	3319343.905	Ю3:86	71
		14-15	416857.460	3319272.572	ЮВ:1	196
		15-16	416661.168	3319280.989	СВ:89	70
		16-1	416663.641	3319351.129	ЮВ:1	151

\* - Геодезические координаты получены при помощи GARMIN 64st (указывается наименование и марка прибора, с помощью которого определены геодезические координаты) в системе координат МСК 47 зона 3 (указывается система координат, в которой представлены геодезические координаты, рекомендуем предоставить геодезические координаты в местной системе МСК 47 с указанием зоны)

Исполнил: Инженер ПТО  Любедева А.А.

**КАРТОЧКА**  
**ОБСЛЕДОВАНИЯ УЧАСТКА № 6/Н** / 14 / **ГОД**  
**ПРИ ВЫБОРЕ СПОСОБА И ТЕХНОЛОГИИ ЛЕСОВОССТАНОВЛЕНИЯ**

1. Лесничество Бокситогорское  
2. Участковое лесничество Боровское  
3. Дача, тех. участок \_\_\_\_\_  
4. Номер квартала 89  
5. Номер выдела 27 / 19  
6. Номер делянки 1  
7. Площадь участка, с точностью до 0,1 га 17.5/15.5  
8. План участка (прилагается к Карточке)  
9. Категория площади: лесовосстановления сплошная вырубка 202 Iг. компак. недоруб-0,5 га.,  
оставление деревьев подлежащих рубке-132 шт. Ос. 91 шт. Олч

10. Исходный породный состав участка лесовосстановления, в.19-4Б2Олч4Е, в.24-7С2Е1Б  
до вырубki, гари, гибели вырубка, гарь, иная (год, месяц)

11. Условия для работы техники: \_\_\_\_\_ доступна  
11.1. Количество пней, шт./га: всего до 600, ср. диаметр 24  
11.2. Захламленность, м<sup>3</sup>/га отсутствует- менее 5 м<sup>3</sup>/га  
отсутствует - менее 5 м<sup>3</sup>/га, слабая - 5 - 20 м<sup>3</sup>/га, средняя - 20 - 50  
м<sup>3</sup>/га, сильная > 50 м<sup>3</sup>/га  
11.3. Доступность для работы техники доступна  
12. Характеристика природно-климатических и лесорастительных условий лесного участка  
12.1. Лесорастительная зона таежная  
12.2. Лесной район Балтийско-Белозерский таежный район  
12.3. Целевое назначение лесов эксплуатационные леса  
12.4. Рельеф равнинный. равнины с нормальным и ослабленным дренажем  
12.5. Почва грубогумусные  
тип, степень увлажнения, механический состав  
12.6. Тип леса (тип вырубki, тип лесорастительных условий) в.19-ПТ С4, в.24-ЧС А2  
12.7. Степень задернения почвы травяной: средняя степень задернения  
отсутствует - до 10%, слабая - 11 - 30%, средняя - 31 - 50%, сильная > 50%  
13. Характеристика подроста главных (целевых) пород:  
13.1. Средняя высота \_\_\_\_\_ м,  
13.2. Средний возраст \_\_\_\_\_ лет,  
13.3. Количество, всего \_\_\_\_\_ тыс.шт./га, в том числе по породам \_\_\_\_\_  
13.4. Категория густоты \_\_\_\_\_

- 13.5. Распределение по площади редкий, средний, густой  
равномерное, неравномерное, групповое  
13.6. Жизнеспособность подростa \_\_\_\_\_ жизнеспособный, нежизнеспособный

14. Характеристика возобновления мягколиственных пород:

- 14.1. Порода \_\_\_\_\_  
14.2. Количество \_\_\_\_\_ шт./га  
14.3. Средняя высота \_\_\_\_\_ м

15. Источники обсеменения стена леса (Север-10С, Запад-7С2Е1Б)

порода, источник: одиночные (шт./га), куртины, полосы, стены леса

