

**ПРОЕКТ
ЛЕСОВОССТАНОВЛЕНИЯ**
(создание лесных культур)
на весну, осень 2021 г.

Главная порода Ель обыкновенная

Вид культур сплошные
(сплошные, подпологовые, реконструкция)

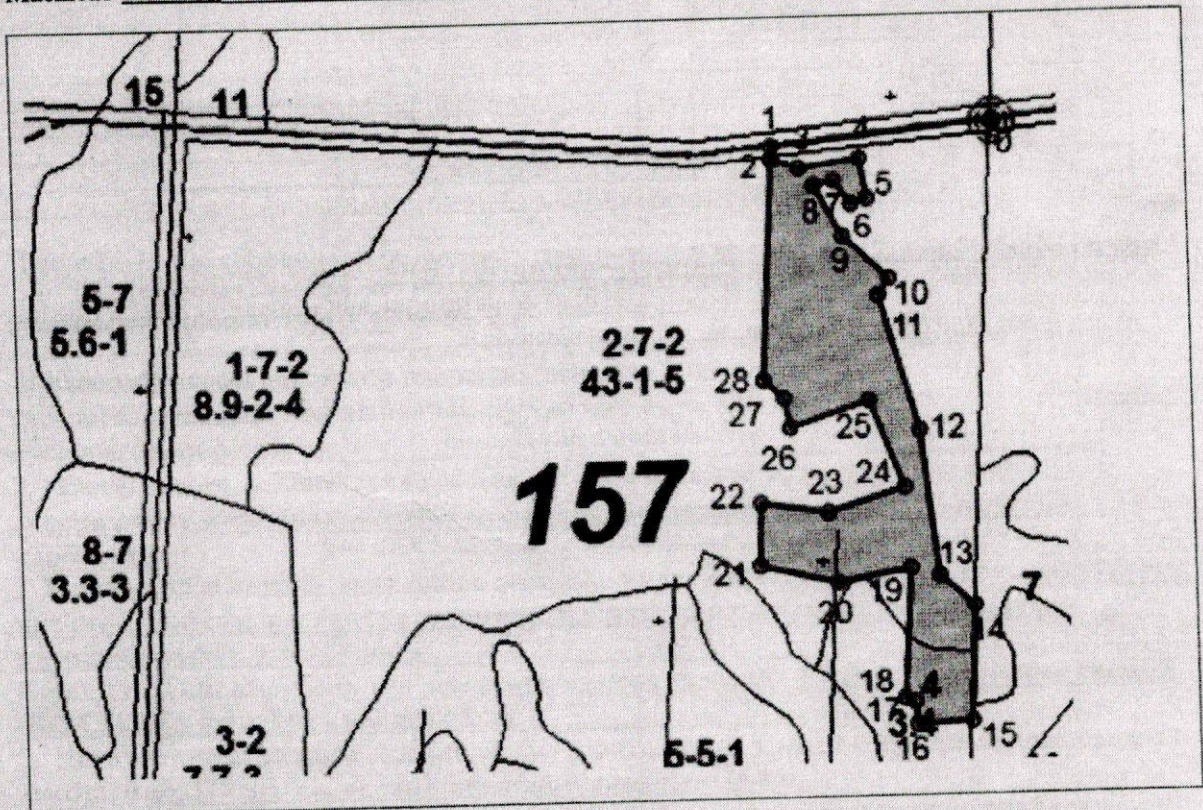
Арендатор лесного участка: ООО «Кириши- Леспром», дог.аренды № 2-2008-12-205-3
от 16.12.2008 г, лесная декларация № 1-2019 г
(наименование, № дог.аренды, декларация, дата)

Площадь участка: 6,9 га

План участка:

Лесничество (лесопарк) Киришское
Участковое лесничество Киришское
Урочище (при наличии) _____
Номер(а) лесного квартала 157
Номер(а) лесотаксационного выдела: выдел 2 – площадь 6,2 га, выдел 4 площадь 0,7 га.

Масштаб 1:10 000



Экспликация участка							
Номера точек	Геодезические координаты		Номера точек	Направление румбы (азимуты) линий, °	Длина линий, м		
	Геодезическая широта	Геодезическая долгота					
Привязка							
0	378712.709	2327480.757	0 - 1	253°00'	261		
1	378684.621	2327220.603	1 - 2	171°00'	15		
Объект							
Катег. земель	Площадь участка, га	Номера точек	Геодезические координаты		Номера точек	Направление румбы (азимуты) линий, °	Длина линий, м
			Геодезическая широта	Геодезическая долгота			
эксп	6,9	2	378669.617	2327220.121	2 - 3	97°00'	34
		3	378659.198	2327252.571	3 - 4	71°30'	72
		4	378668.818	2327324.111	4 - 5	159°30'	46
		5	378623.435	2327331.856	5 - 6	242°00'	20
		6	378617.526	2327312.698	6 - 7	313°00'	33
		7	378644.186	2327293.172	7 - 8	247°00'	24
		8	378639.122	2327269.651	8 - 9	140°00'	67
		9	378580.572	2327302.389	9 - 10	123°00'	73
		10	378529.979	2327355.187	10 - 11	203°00'	23
		11	378510.856	2327342.348	11 - 12	153°00'	161
		12	378356.102	2327387.3	12 - 13	162°30'	169
		13	378188.108	2327406.979	13 - 14	120°30'	54
		14	378152.421	2327447.638	14 - 15	171°30'	135
		15	378017.422	2327442.133	15 - 16	256°30'	65
		16	378014.387	2327377.026	16 - 17	345°00'	26
		17	378040.339	2327375.13	17 - 18	280°00'	12
		18	378044.61	2327363.884	18 - 19	353°00'	153
		19	378197.394	2327374.135	19 - 20	249°00'	86
		20	378182.192	2327289.257	20 - 21	272°00'	94
		21	378203.082	2327197.358	21 - 22	351°00'	73
		22	378276.104	2327199.701	22 - 23	87°30'	80
		23	378264.506	2327279.068	23 - 24	62°30'	94
		24	378291.497	2327369.36	24 - 25	328°00'	107
		25	378391.355	2327330.618	25 - 26	242°00'	98
		26	378362.398	2327236.736	26 - 27	338°00'	34
		27	378395.782	2327230.134	27 - 28	301°00'	32
		28	378417.141	2327206.229	28 - 2	352°30'	255

*Геодезические координаты получены: при помощи прибора GPSmap6OCSXGarmin, указывается наименование и марка прибора, с помощью которого определены геодезические координаты в системе координат МСК47 зона 2.

указывается система координат, в которой представлены геодезические координаты)

1. Категория лесокультурной площади: (вырубка 2019 г, состояние очистки удовлетворительное, кол-во пней (валунов) на 1 га до 500 шт., гарь _____ г.; редины, пустырь, прогалины и т.д. _____)
2. Рельеф, почвы, механический состав, степень влажности: возвышения на водоразделах и склонах, модергумусные подзолистые суглинистые, иногда карбонатные
3. Напочвенный покров (важнейшие растения-индикаторы): травяной, средней густоты кислица, майник, костяника, черника, вейник, ландыш, мхи: хилокомиум, ритиднадельфус, плеуроциум
4. Тип леса (тип вырубки), тип лесорастительных условий: Ельник кисличник свежий (КС С2), тип вырубок - вейниковый
5. Наличие естественного возобновления (по породам), тыс.шт./га; размещение, средняя высота, м Е- 373 шт/ га, редкий неравномерный, ср Н 3 м.
6. Зараженность почвы вредителями, вид: в связи с отсутствием признаков заселения вредных организмов, обследование на лесном участке не производилось.
7. Состав, возраст, полнота, класс бонитета реконструируемого насаждения: не проектируется
8. Способ реконструкции: ширина и направление коридоров, кулис, площадь расчищенных коридоров от общей площади реконструируемого участка (в %) не проектируется



Баранецкий А.В.

9. Сроки и виды подготовки площади, применяемые машины и орудия: формирование микроповышений (пластов) высотой 20-30 см, частичная обработка почвы бороздами трактором ТДТ -55 в агрегате с плугом ПЛЛМ - 1, глубина обработки почвы 15-20 см, сентябрь - октябрь 2021 г.
10. Способы и время обработки почвы (механизированная, ручная, сплошная, полосами, бороздами, площадками и т.д.), глубина обработки почвы, применяемые машины и орудия: 111 квартал 2021 г, механизированная, бороздами, трактором ТДТ -55 в агрегате с плугом ПЛЛМ - 1, глубина обработки почвы 15-20 см.
11. Размещение и размеры площадок, полос, борозд на площади и их направление: бороздами среднее расстояние между бороздами 3-5 м, шириной 0,9 м, направление борозд параллельно трелевочных волоков.
12. Метод и способ создания культур (посадка сеянцами, саженцами, посев рядовой, строчно-луночный, ручной, механизированный): посадка ручная сеянцами в оба пласта плужных борозд в шахматном порядке под меч Колесова в пласт плужных борозд
13. Количество посадочных (посевных) мест на 1 га, тыс.шт: не менее 3 тыс.шт.
14. Размещение посадочных (посевных) мест, расстояние между рядами 3 - 5 м, в рядах 1,1 м в пласт плужных борозд в шахматном порядке
15. Схема смешения пород: Е-Е-Е-Е
16. Потребность в посадочном (посевном) материале на 1 га: 3,0 тыс. шт на 1 га, и на всю площадь 6,9 га 20,7 тыс.шт Ели европейской.
17. Характеристика посадочного (посевного) материала по породам: возраст сеянцев, саженцев, класс качества семян, их происхождение, лесосеменной район: сеянцы ели европейской 4-х лет с ОКС паспорт № 7/28/12 от 10.09.2021 г
18. Способ подготовки семян к посеву: не проектируется
19. Виды и способы агротехнических уходов, их кратность:
1-й уход: Осень 2022 год - уничтожение травянистой растительности и дополнение лесных культур (в случае приживаемости менее 85 % от проектируемой) - однократно;
2-й уход: 2023 год - уничтожение травянистой и нежелательной древесной растительности в рядах - однократно.
20. Виды и способы лесоводственных уходов, их кратность:
3-й уход: 2025 год - уничтожение древесной растительности лиственных пород в рядах и междурядьях лесных культур - однократно.
4-й уход: 2028 год - уничтожение древесной растительности лиственных пород в рядах и междурядьях лесных культур - однократно.
21. Противопожарные мероприятия, протяженность, ширина мин полос: создание противопожарной минерализованной полосы вокруг лесных культур по возможности.
22. Намечаемый год перевода культур в лесопокрытую площадь: 2030 год.
23. Показатели оценки восстанавливаемых лесов для признания работ по лесовосстановлению выполненными (возраст, количество деревьев главных лесных пород, средняя высота): не более 9 лет, не менее 1,7 тыс.шт. на 1 га, средняя высота не менее 0,7 м, согласно Приложения 3 к Правилам лесовосстановления от 04.12.2020 г № 1014 (таблица 1).

Составил (арендатор): инженер Муртазалиева Л.Б. _____ (подпись) _____ (дата)

Проверил (лесничий): Ихтисамов И.А. _____ (подпись) _____ (дата)

Проверил (инженер по л/в): Еремкина Н.В. _____ (подпись) _____ (дата)

Учено с внесением следующих замечаний _____

Главный лесничий: Соколова Н.Е. _____ (подпись) _____ (дата)



КОПИЯ ВЕРНА

Ген. директор
Баранецкая Л.В.