



УТВЕРЖДАЮ

Инженер по лесопользованию ООО «Интерлес»

м.п.

Шейберг

Шейберг В.М.

« *08* » *ноября* 2021г.

ПРОЕКТ УХОДА ЗА ЛЕСАМИ

Наименование вида мероприятий по уходу за лесами - *Проходная рубка*

Арендатор лесного участка - *ООО «Интерлес»*

Договор аренды лесного участка - *№ 2-2008-12-145-3 от 16.12.2008 г.*

Лесничество - *Волосовское* Участковое лесничество - *Клопицкое*

№ квартала - *42* № выдела - *4* площадь - *9,1 га* .

Категория лесов – *Защитные леса* Категория защитных лесов – *защитные полосы лесов, расположенные вдоль водных объектов.*

1. Этапы и сроки проведения работ , учета и оценки их результатов :

Планируемое время проведения рубки ухода за лесами- *1-4 квартал 2022 года. (в период действия лесной декларации).*

Подготовительные лесосечные работы : *осмотр лесосеки , установка информационных знаков, уборка опасных деревьев , разрубка погрузочной площадки .*

Основные лесосечные работы : *валка деревьев , обрезка сучьев с укладкой на волока , трелевка хлыстов на погрузочную площадку , раскряжевка хлыстов на сортименты , отгрузка и вывозка сортиментов.*

Заключительные лесосечные работы : *очистка мест рубок от порубочных остатков .*

Период учета и оценки проведения мероприятий - *4 квартал 2022 года.*

2. Характеристика лесорастительных условий лесного участка:

Рельеф равнинный, тип леса – кисличник (КС), тип условий местопроизрастания (С2), почвы свежие , среднеподзолистые.

3. Характеристика насаждения : исходная (до проведения мероприятия)и проектируемая (после проведения мероприятия)

№ выдела	площадь га	Состав	возраст лет	высота м	диаметр см	запас на 1га	полнота	подрост
<i>Исходная</i>								
4	9,1	БЕЗОлс1Б	56	18	16	232	0,70	---
<i>Проектируемая</i>								
4	9,1	БЕЗОлс1Б	56	18	16	186	0,56	---

4.Основные характеристики мероприятия по уходу за лесами :

интенсивность рубки в процентах от исходного запаса : слабая– 20 % , общий объем вырубаемой древесины = 422 кбм , минимальная проектная полнота после рубки -0,56 .

5.Характеристика вырубаемой части насаждения :

Ель - сред.диаметр =16 см , сред.высота=18 м

Ольха сер. – сред.диаметр=16 см , сред. Высота=19 м

Береза – сред.диаметр=20 см , сред.высота=20 м

6. Объем вырубаемой древесины на корню по породам, в т.ч. при прокладке технологических коридоров , волоков :

<i>Древесная порода</i>	<i>Объем вырубаемой массы , кбм</i>	
	<i>всего , кбм</i>	<i>на волоках ,кбм</i>
<i>ель</i>	259	121
<i>ольха сер.</i>	125	60
<i>береза</i>	38	19
	422	200

7. Распределение вырубаемой ликвидной части древостоя на деловую и дровяную по породам:

Всего = 384,0 кбм ликвидной древесины , в т.ч.

<i>Древесная порода</i>	<i>деловая, кбм</i>	<i>дровяная, кбм</i>	<i>всего, кбм</i>
<i>ель</i>	188	49	237
<i>ольха сер.</i>	---	112	112
<i>береза</i>	22	13	35
	210	174	384

8. Описание технологии выполнения работ с указанием выполняемых технологических операций , последовательности их выполнения по элементам лесосеки (технологические полосы , волока , погрузочные пункты) :

Технологические полосы (пасеки) имеют ширину не менее 40 метров , из пасек равномерно по площади удаляются нежелательные деревья (деревья мешающие росту и формированию крон лучших деревьев , деревья неудовлетворительного состояния и с неудовлетворительным качеством ствола и кроны).

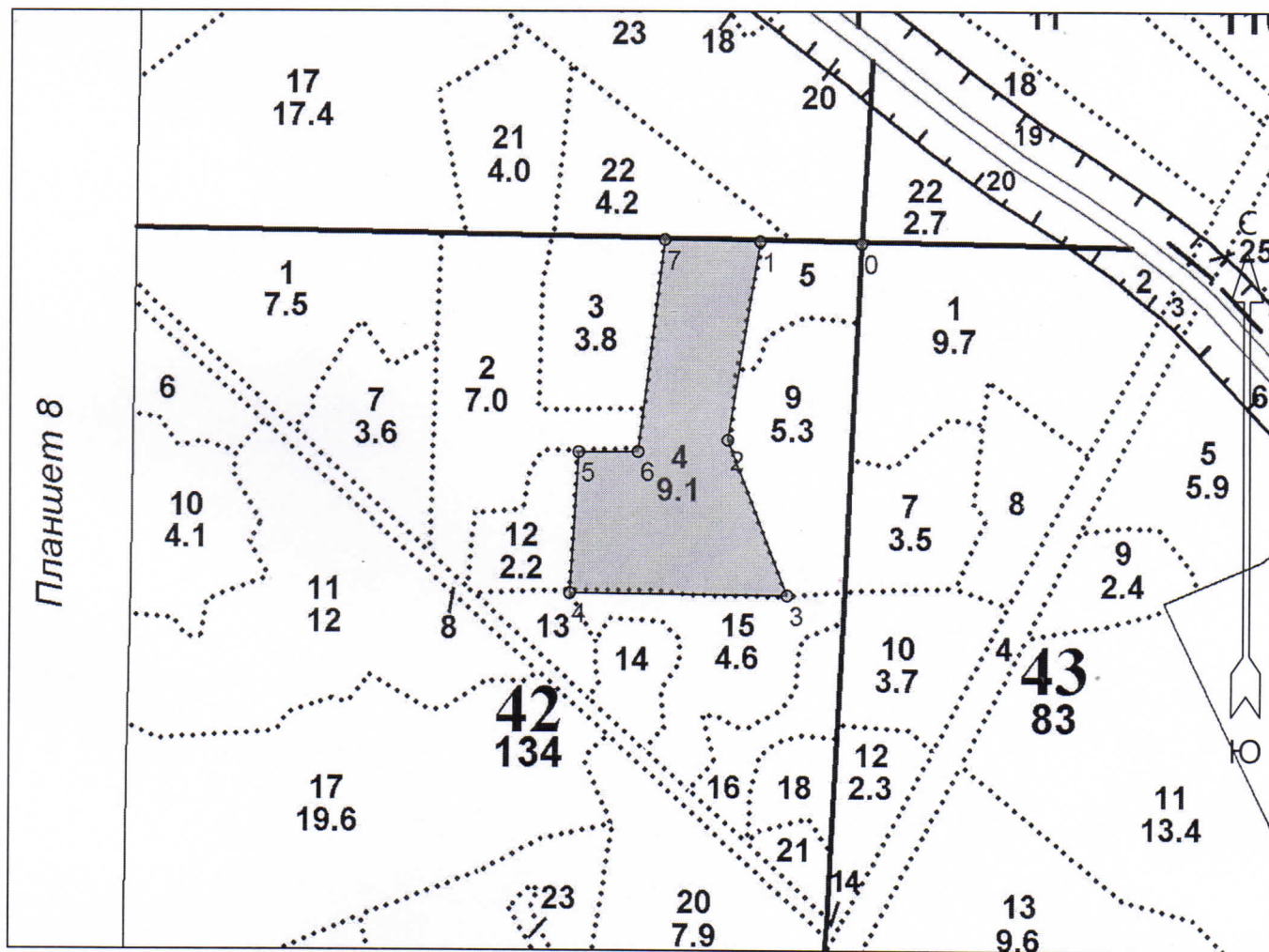
Технологические волока разрубается шириной не более 5 метров . Общая площадь волоков составляет - 1,0 га . Погрузочная площадка разрубается площадью – 0,2 га.

Проект составил :


Инж. по лесопользованию *Шейберг* Шейберг В.М. *«28» июля* 2021г.

Неотъемлемой частью настоящего Проекта является чертеж лесного участка (Приложение 1 к Проекту).

Чертеж-схема
 участка под ПРХ-20%
 Клопицкое участковое лесничество
 квартал 42 выдел 4 дел.№6 пл.=9,1 га



Общая площадь: 9.10
 Эксплуатационная площадь: 9.10
 Масштаб: 1 : 10000
 Выполнил: Шейберг В.М.

Условные обозначения:
 Эксплуатационный участок

№№	Направлени е	Румбы	Длина, м
0 - 1	ЮЗ	81°00'	143
1 - 2	ЮВ	1°00'	282
2 - 3	ЮВ	31°30'	233
3 - 4	ЮЗ	80°30'	309
4 - 5	СЗ	6°30'	198
5 - 6	СВ	79°30'	85
6 - 7	СЗ	3°00'	300
7 - 1	СВ	81°00'	135