

«Утверждаю»  
Начальник отдела имущественных  
отношений ФКУ УПРДОР «Северо-запад»  
Е.В. Пырклов  
По доверенности №251 от 30.09.2021г.

«25»



## ПРОЕКТ ЛЕСОРАЗВЕДЕНИЯ

Для компенсационного лесоразведения

Осень 2021 г. - Весна 2022 г.

по соглашению об установлении сервитута в отношении лесного участка, находящегося  
в государственной собственности №2-2008-12-109-3/2 от 07.05.2019г.,

(N и дата договора, распоряжения, соглашения, лесная декларация и др.)  
Характеристика местоположения лесного участка

1.1. Лесничество	<u>Подпорожское</u>	
1.2. Участковое лесничество	<u>Подпорожское</u>	
1.3. Номер квартала	<u>120</u>	
1.4. Номер выдела	<u>36</u>	
1.5. Площадь участка, с точностью до 0,0000 га		<u>1,9000</u>
1.6. План участка, масштаб	<u>1:10000</u>	(прилагается к Проекту)
2. Характеристика лесорастительных условий участка		
2.1. Лесорастительная зона	<u>таежная</u>	
2.2. Лесной район	<u>Балтийско-Белозерский</u>	
2.3. Целевое назначение лесов	<u>Эксплуатационные</u>	
2.4. Рельеф	<u>равнинный</u>	
2.5. Почва	<u>Влажные грубогумусные, подзолистые песчаные и суглинистые</u>	
	(тип, степень увлажнения, механический состав)	
2.6. Тип леса (тип лесорастительных условий)		<u>травянистый покров</u>
2.7. Категория площади лесоразведения		<u>сенокос</u>
	(сенокос, пашни, карьеры и др.)	
2.8. Напочвенный покров	<u>Щучка дернистая, мятлик луговой, овсяница луговая, ежа сборная, костер безостый, вейник</u>	
	(важнейшие растения-индикаторы)	
2.9. Захламленность	<u>отсутствует</u>	
	(отсутствует, слабая, средняя, сильная)	
2.10. Завалуненность, % (слабая, средняя, сильная)		<u>средняя</u>
2.11. Наличие малоценных пород		<u>=</u>
2.12. Характер и размещение оставленных деревьев и кустарников		<u>=</u>
2.13. Степень задернения почвы	<u>слабая</u>	
	слабая, средняя, сильная	

2.14. Зараженность почвы вредителями, вид, шт./га **в связи с отсутствием признаков заселения вредных организмов, обследование не проводилось**

2.15. Гидрологические условия **высокий уровень грунтовых вод**

3. Обоснование проектируемого способа лесоразведения, породного состава восстанавливаемых лесов, сроки и способы лесоразведения

3.1. Вид проектируемого лесного насаждения для лесоразведения: **Хвойное чистое**

3.2. Культивируемые породы деревьев, тыс.шт./га: всего **3,5** тыс. шт./га

в том числе главных (целевых) **Е** **3,5** тыс. шт./га

сопутствующих - **Нет** **0,0** тыс. шт./га

3.3. Подготовка лесного участка **отвод лесного участка для компенсационного лесоразведения согласно приказа МПР №1014 от 04.12.2020г.**

(отвод лесного участка, отграничение и оформление в натуре площади лесного участка)

Расчистка участка **Не требуется**  
(полосная, сплошная)

Расстояние между центрами полос - м, ширина полос - м

Сроки проведения расчистки -

Применяемые машины и орудия: **Не требуются**

3.4. Обработка почвы **механизированным способом, бороздами**  
(полосами, бороздами, площадками, иное)

Размещение и размеры площадок, полос, борозд на площади и их направление : **борозды через 4,0-5,0 м, прямолинейные или с плавным искривлением Север-Юг**

Глубина обработки почвы **до 20 см**

Сроки проведения обработки почвы **3кв. 2021г. - 2кв. 2022г.**

Применяемые машины и орудия **МТЗ-82 или ТДТ-55 с плугом ПКЛ-70**

3.5. Метод и способ лесоразведения **ручная посадка Сеянцы с ОКС**  
(посадка сеянцами, саженцами, посадочным с ЗКС)

Сроки проведения работ **3кв. 2021г. - 2кв. 2022г.**

Применяемые машины и орудия **меч «Колесова»**

Количество посадочных на 1 га **3,5** тыс. шт.

Схема смешения пород **Е-Е-Е-Е-Е**

Размещение посадочных : расстояние между центрами борозд (площадками, полосами) **4,0** - **6,0** м, в рядах (в площадках, в полосах)

**0,48м.** - **0,71м.** , количество рядов в борозде **1** шт.

Потребность в посадочном материале на 1 га **3,5** тыс. шт.

(кг), и на всю площадь по породам **6,650** тыс. шт. (кг).

3.6. Характеристика посадочного материала **Стандартные Сеянцы с ОКС** **Е**  
**паспорт на посадочный**

(сеянцы с закрытой корневой системой или с открытой корневой системой, саженцы, возраст (лет), N и дата паспорта на используемый посадочный материал)

3.7. Виды и способы ухода, их кратность:

1-й год 2022 г.-Двукратное (уничтожение травянистой и древесной растительности в рядах культур, дополнение лесных культур при приживаемости менее 85%)

2-й год 2023 г.: Двукратное (уничтожение травянистой и древесной растительности в рядах культур, дополнение лесных культур при приживаемости менее 85%)

3-й год 2024г.: Двукратное (уничтожение травянистой и древесной растительности в рядах культур, дополнение лесных культур при приживаемости менее 85%)

с 4го по 8й год мероприятия по уходу проводятся по мере необходимости, дополнение лесных культур при приживаемости менее 85 %

4. Противопожарные и защитные мероприятия

4.1. Проведения противопожарных мероприятий

участок влажный, стена примыкающего леса из листов. пород, нет необходимости в противопожарных мероприятиях (перечень мероприятий, объем работ, ширина и протяженность)

4.2. Уход за противопожарными объектами

не проектируется

далее по необходимости

4.3. Борьба с вредителями, болезнями леса

Не визуальное наблюдение за состоянием

лесных культур до отнесения земель, предназначенных для лесоразведения, к землям, на которых расположены леса. При появлении вредителей и болезней лесных культур

проведение лесопатологического обследования с дальнейшим проведением

рекомендуемых санитарно-оздоровительных мероприятий.

(перечень мероприятий, объем работ)

5. Проектируемые показатели оценки качества лесоразведения для

признания работ по лесоразведению выполненными

5.1. Намечаемый год отнесения земель, предназначенных для лесоразведения, к землям, на которых расположены леса **2030 год**

5.2. Состав **10 Е** 5.3. Средняя высота, **не менее 0,7м.**

5.4. Возраст **10 лет**

5.5. Количество деревьев главных (целевых) пород не менее **2,0** тыс. шт./га

5.6. Приживаемость, % 1 год 96, 3 год 93, 5 год 84

5.7. Параметры лесных культур в возрасте 5 лет:

Количество деревьев культивируемых пород, тыс.шт./га, всего **2,0**

В том числе по породам **10 Е**

Соотношение средних высот деревьев культивируемых пород

и естественно возобновившихся нежелательных пород: **1:1**

5.8. Характеристика созданного молодняка при отнесении к земель, предназначенных для лесоразведения, к землям, на которых расположены леса:

Количество деревьев главных (целевых) пород, не менее тыс.шт./га, всего **не менее 2,0**

В том числе по породам **10 Е**

Соотношение средних высот деревьев культивируемых пород и

и естественно возобновившихся нежелательных пород: **1:1**

5.8. Намечаемые сроки обследования, годы **2022;** **2024;** **2026;** **2030**

К проекту прилагается:

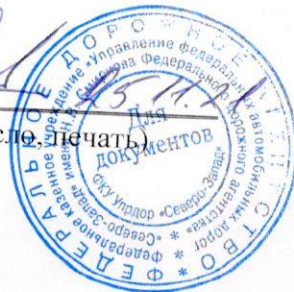
1. План участка.

2. Расчетно-технологическая карта.

Проект составил:

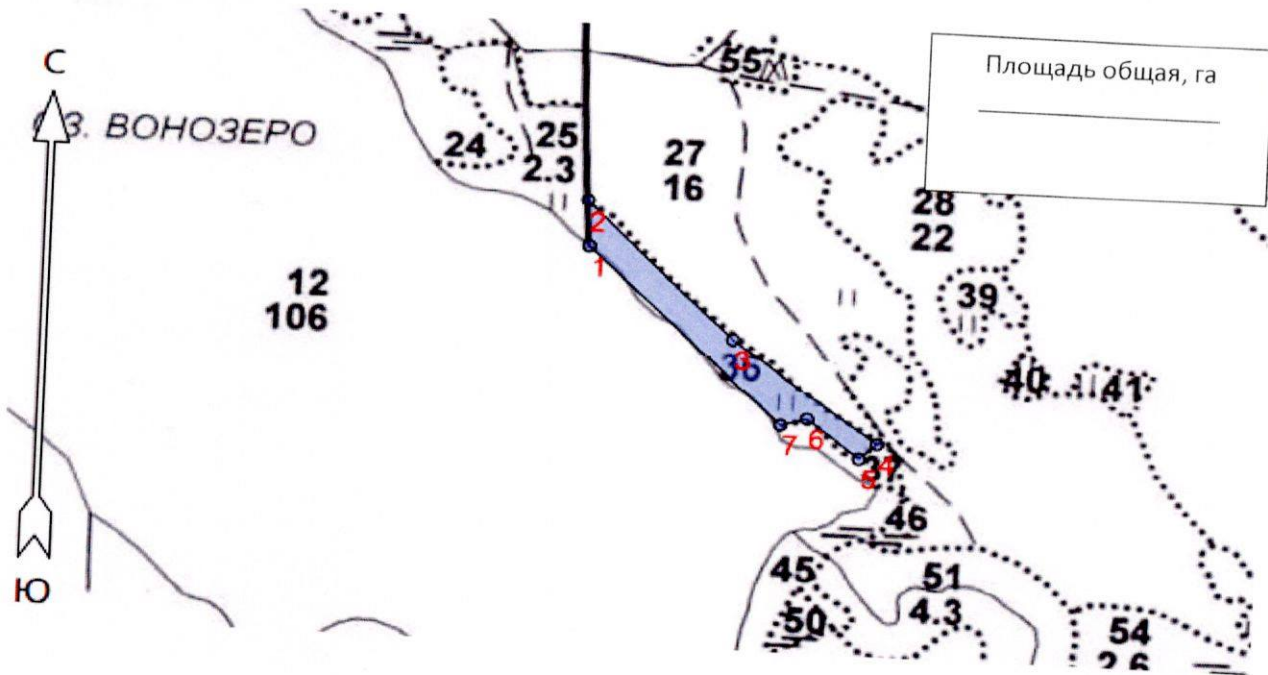
Эксперт дорожного хозяйства Столбов И.А.

должность (Ф.И.О.) (подпись, число, печать)



План участка  
М 1 : 10000

Лесничество (лесопарк) Подпорожское  
 Участковое лесничество Подпорожское  
 Урочище (при наличии) -  
 Номер(а) лесного квартала 120  
 Номер(а) лесотаксационного выдела(выделов) 36  
 Масштаб 1:10 000



Экспликация участка

Номера точек	Геодезические координаты		Азимуты линий, °	Длина линий, м		
	Геодезическая широта	Геодезическая долгота				
Привязка						
Квартальный столб						
Объект						
Катег. Земель	Площадь участка, га	Номера точек	Геодезические координаты		Азимуты линий, °	Длина линий, м
			Геодез. широта	Геодез. Долгота		
Эксплуатационные	1,9000	1 - 2	526886.876	3264603.338	357°	62
		2 - 3	526948.809	3264599.531	134°	265
		3 - 4	526765.311	3264791.004	126°	234
		4 - 5	526627.989	3264980.429	226°	31
		5 - 6	526606.502	3264958.097	308°	86
		6 - 7	526659.211	3264889.778	253°	35
		7 - 1	526648.870	3264856.085	314°	346

\* Геодезические координаты получены при помощи GARMIN GPSMAP 64st. В СК WGS 84 и переведены в МСК 47 (зона 3)

Столбов И.А.

Подпись (расшифровка подписи)



"25"

дата

2021г

Расчетно-технологическая карта  
Технологическая операция

Приложение 2

№ П/П	Вид операции	Срок выполнения	Количественные, качественные хар-ки выполняемой работы	Ед.изм.	Объем	Используемые машины, орудия
1	Подготовительные работы	3кв. 2021г. - 2кв. 2022г.	Вынос в натуру площади лесного участка	Га.	1,9000	Лента, топор, краска, нитемер, бензопила
2	Расчистка участка	3кв. 2021г. - 2кв. 2022г.	Не требуется	Га.	-	-
3	Обработка почвы	3кв. 2021г. - 2кв. 2022г.	создание борозды через 4,0-5,0м., глубиной до 20 см	Га.	1,9000	МТЗ-82 или ТДТ-55 с плугом ПКЛ-70
4	Посадка, транспортировка и хранение	3кв. 2021г. - 2кв. 2022г.	транспортировка, хранение посадочного материала	Тыс.шт.	6,6500	А/М
			Посадка вручную Стандартные Сеянцы с ОКС, Е	Тыс.шт.	6,6500	Меч колесога
5	Дополнение	по мере необходимости	проводится по итогам инвентаризаций 2021 - 2030 год	-	-	-
6	Агротехнические уходы по годам	2022 - 2024г.	1-й год 2022 г.-Двукратное (уничтожение травянистой и древесной растительности в рядах культур, дополнение лесных культур при приживаемости менее 85%)	Га.	1,9000	тяпка, мотыга, бензокусторез
			2-й год 2023 г.: Двукратное (уничтожение травянистой и древесной растительности в рядах культур, дополнение лесных культур при приживаемости менее 85%)	Га.	1,9000	тяпка, мотыга, бензокусторез
			3-й год 2024г.: Двукратное (уничтожение травянистой и древесной растительности в рядах культур, дополнение лесных культур при приживаемости менее 85%)	Га.	1,9000	тяпка, мотыга, бензокусторез
7	Лесо-защитные мероприятия	-	а) предупредительные мероприятия (ЛПО) при условии визуального выявления очагов вредителей и болезней б) истребительные мероприятия	-	-	-
8	Противопожарные мероприятия	2021-2030г.	Не проектируются	-	-	-

Потребность в посадочном материале всего:

6,650 тыс. шт.

В т.ч. На дополнение :

- тыс. шт.

«Утверждаю»  
**Начальник отдела имущественных  
отношений ФКУ УНР ДОР "Северо-запад"**  
**Е.В. Пырков**  
**По доверенности №251 от 30.09.2021г.**



«25» 11 2021 г.

## ПРОЕКТ ЛЕСОРАЗВЕДЕНИЯ

### Для компенсационного лесоразведения

### Осень 2021 г. - Весна 2022 г.

по соглашению об установлении сервитута в отношении лесного участка, находящегося в государственной собственности №2-2008-12-109-3/2 от 07.05.2019г.,

(N и дата договора, распоряжения, соглашения, лесная декларация и др.)  
Характеристика местоположения лесного участка

- |  |  |                           |
|--|--|---------------------------|
| 1.1. Лесничество   | <u>Подпорожское</u>  |                           |
| 1.2. Участковое лесничество                                    | <u>Подпорожское</u>  |                           |
| 1.3. Номер квартала  | <u>119</u>   |                           |
| 1.4. Номер выдела  | <u>25</u>  |                           |
| 1.5. Площадь участка, с точностью до 0,0000 га                 |  | <u>1,2200</u>             |
| 1.6. План участка, масштаб                                     | <u>1:10000</u>   | (прилагается к Проекту)   |
| 2. Характеристика лесорастительных условий участка             |  |                           |
| 2.1. Лесорастительная зона                                     | <u>таежная</u>   |                           |
| 2.2. Лесной район  | <u>Балтийско-Белозерский</u>   |                           |
| 2.3. Целевое назначение лесов                                  | <u>Эксплуатационные</u>  |                           |
| 2.4. Рельеф  | <u>равнинный</u>   |                           |
| 2.5. Почва   | <u>Влажные грубогумусные, подзолистые песчаные и суглинистые</u>                               |                           |
|  | (тип, степень увлажнения, механический состав)   |                           |
| 2.6. Тип леса (тип лесорастительных условий)                   |  | <u>травянистый покров</u> |
| 2.7. Категория площади лесоразведения                          |  | <u>сенокос</u>            |
|  | (сенокос, пашни, карьеры и др.)  |                           |
| 2.8. Напочвенный покров  | <u>Щучка дернистая, мятлик луговой, овсяница луговая, ежа сборная, костер безостый, вейник</u> |                           |
|  | (важнейшие растения-индикаторы)  |                           |
| 2.9. Захламленность  | <u>отсутствует</u>   |                           |
|  | (отсутствует, слабая, средняя, сильная)  |                           |
| 2.10. Завалуненность, % (слабая, средняя, сильная)             |  | <u>средняя</u>            |
| 2.11. Наличие малоценных пород                                 |  | =                         |
| 2.12. Характер и размещение оставленных деревьев и кустарников |  | =                         |
| 2.13. Степень задернения почвы                                 | <u>слабая</u>  |                           |
|  | слабая, средняя, сильная   |                           |

2.14. Зараженность почвы вредителями, вид, шт./га в связи с отсутствием признаков заселения вредных организмов, обследование не проводилось

2.15. Гидрологические условия **высокий уровень грунтовых вод**

3. Обоснование проектируемого способа лесоразведения, породного состава восстанавливаемых лесов, сроки и способы лесоразведения

3.1. Вид проектируемого лесного насаждения для лесоразведения:

**Хвойное чистое**

3.2. Культивируемые породы деревьев, тыс.шт./га: всего **3,0** тыс. шт./га

в том числе главных (целевых) **Е** **3** тыс. шт./га

сопутствующих - **Нет** **0,0** тыс. шт./га

3.3. Подготовка лесного участка **отвод лесного участка для компенсационного лесоразведения согласно приказа МПР №1014 от 04.12.2020г.**

(отвод лесного участка, отграничение и оформление в натуре площади лесного участка)

Расчистка участка **Не требуется**  
(полосная, сплошная)

Расстояние между центрами полос - м, ширина полос - м

Сроки проведения расчистки -

Применяемые машины и орудия: **Не требуются**

3.4. Обработка почвы **механизированным способом, бороздами**  
(полосами, бороздами, площадками, иное)

Размещение и размеры площадок, полос, борозд на площади и их направление : **борозды через 4,0-5,0 м, прямолинейные или с плавным**

искривлением **Север-Юг**

Глубина обработки почвы **до 20 см**

Сроки проведения обработки почвы **3кв. 2021г. - 2кв. 2022г.**

Применяемые машины и орудия **МТЗ-82 или ТДТ-55 с плугом ПКЛ-70**

3.5. Метод и способ лесоразведения **ручная посадка Сеянцы с ОКС**  
(посадка сеянцами, саженцами, посадочным с ЗКС)

Сроки проведения работ **3кв. 2021г. - 2кв. 2022г.**

Применяемые машины и орудия **меч «Колесова»**

Количество посадочных на 1 га **3,0** тыс. шт.

Схема смешения пород **Е-Е-Е-Е-Е**

Размещение посадочных : расстояние между центрами борозд (площадками, полосами) **4,0** - **6,0** м, в рядах (в площадках, в полосах)

**0,56м.** - **0,83м.** , количество рядов в борозде **1** шт.

Потребность в посадочном материале на 1 га **3,0** тыс. шт.

(кг), и на всю площадь по породам **3,660** тыс. шт. (кг).

3.6. Характеристика посадочного материала **Стандартные Сеянцы с ОКС** **Е**  
**паспорт на посадочный**

(сеянцы с закрытой корневой системой или с открытой корневой системой, саженцы, возраст (лет), N и дата паспорта на используемый посадочный материал)

3.7. Виды и способы ухода, их кратность:

1-й год 2022 г.-Двукратное (уничтожение травянистой и древесной растительности в рядах культур, дополнение лесных культур при приживаемости менее 85%)

2-й год 2023 г.: Двукратное (уничтожение травянистой и древесной растительности в рядах культур, дополнение лесных культур при приживаемости менее 85%)

3-й год 2024г.: Двукратное (уничтожение травянистой и древесной растительности в рядах культур, дополнение лесных культур при приживаемости менее 85%)

с 4го по 8й год мероприятия по уходу проводятся по мере необходимости, дополнение лесных культур при приживаемости менее 85 %

4. Противопожарные и защитные мероприятия

4.1. Проведения противопожарных мероприятий

участок влажный, стена примыкающего леса из листов. пород, нет необходимости в противопожарных мероприятиях (перечень мероприятий, объем работ, ширина и протяженность)

4.2. Уход за противопожарными объектами

не проектируется

далее по необходимости

4.3. Борьба с вредителями, болезнями леса

Не визуальное наблюдение за состоянием

лесных культур до отнесения земель, предназначенных для лесоразведения, к землям, на которых расположены леса. При появлении вредителей и болезней лесных культур

проведение лесопатологического обследования с дальнейшим проведением

рекомендуемых санитарно-оздоровительных мероприятий.

(перечень мероприятий, объем работ)

5. Проектируемые показатели оценки качества лесоразведения для признания работ по лесоразведению выполненными

5.1. Намечаемый год отнесения земель, предназначенных для лесоразведения, к землям, на которых расположены леса **2030 год**

5.2. Состав **10 Е** 5.3. Средняя высота, **не менее 0,7м.**

5.4. Возраст **10 лет**

5.5. Количество деревьев главных (целевых) пород не менее **2,0** тыс. шт./га

5.6. Приживаемость, % 1 год 96, 3 год 93, 5 год 84

5.7. Параметры лесных культур в возрасте 5 лет:

Количество деревьев культивируемых пород, тыс.шт./га, всего **2,0**

В том числе по породам **10 Е**

Соотношение средних высот деревьев культивируемых пород и естественно возобновившихся нежелательных пород: **1:1**

5.8. Характеристика созданного молодняка при отнесении к земель, предназначенных для лесоразведения, к землям, на которых расположены леса:

Количество деревьев главных (целевых) пород, не менее тыс.шт./га, всего **не менее 2,0**

В том числе по породам **10 Е**

Соотношение средних высот деревьев культивируемых пород и естественно возобновившихся нежелательных пород: **1:1**

5.8. Намечаемые сроки обследования, годы **2022;** **2024;** **2026;** **2030**

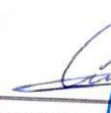

К проекту прилагается:

1. План участка.

2. Расчетно-технологическая карта.

Проект составил:

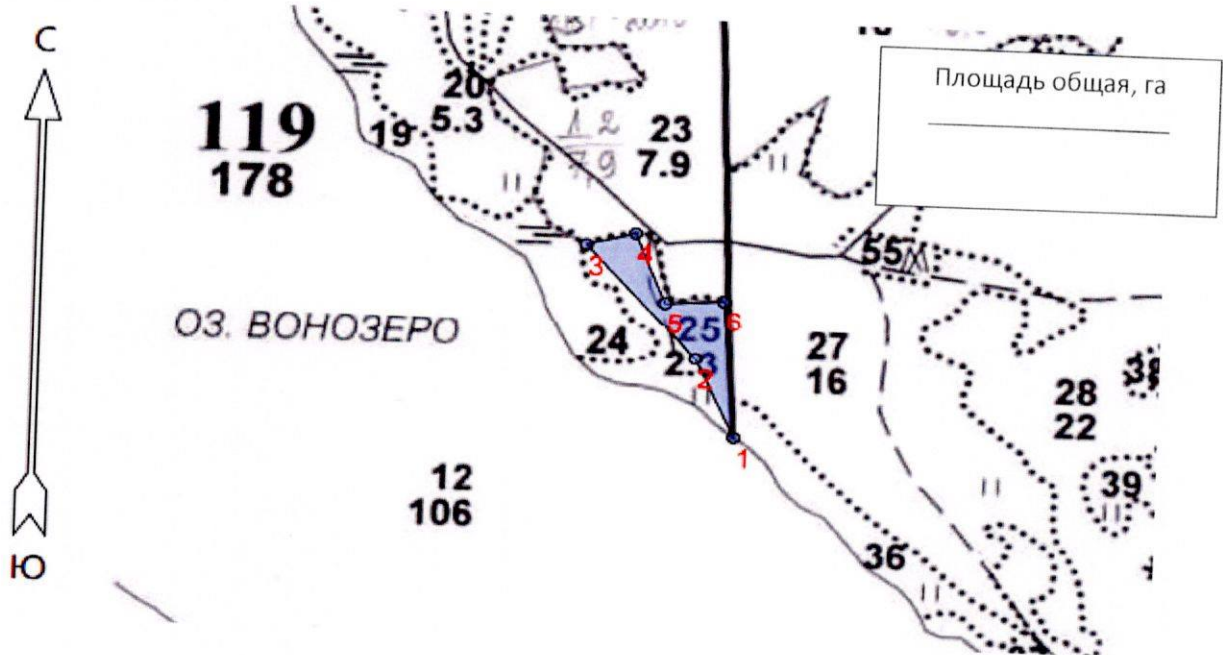
Эксперт дорожного хозяйства Столбов И.А.

должность (Ф.И.О.) (подпись,  



План участка  
М 1 : 10000

Лесничество (лесопарк) Подпорожское  
 Участковое лесничество Подпорожское  
 Урочище (при наличии) -  
 Номер(а) лесного квартала 119  
 Номер(а) лесотаксационного выдела(выделов) 25  
 Масштаб 1:10 000



Экспликация участка

Номера точек	Геодезические координаты		Азимуты линий, °	Длина линий, м		
	Геодезическая широта	Геодезическая долгота				
Привязка						
Квартальный столб						
Объект						
Катег. Земель	Площадь участка, га	Номера точек	Геодезические координаты		Азимуты линий, °	Длина линий, м
			Геодез. широта	Геодез. Долгота		
Эксплуатационные	1,2200	1 - 2	526886.876	3264603.338	335°	122
		2 - 3	526997.123	3264551.997	317°	209
		3 - 4	527149.313	3264407.926	74°	65
		4 - 5	527167.339	3264470.471	157°	103
		5 - 6	527072.571	3264511.133	86°	74
		6 - 1	527077.790	3264585.540	175°	192

\* Геодезические координаты получены при помощи GARMIN GPSMAP 64st. В СК WGS 84 и переведены в МСК 47 (зона 3)

Столбов И.А.

Подпись (расшифровка подписи)



"25" 11 2021г  
дата

Расчетно-технологическая карта  
Технологическая операция

Приложение 2

№ П/П	Вид операции	Срок выполнения	Количественные, качественные хар-ки выполняемой работы	Ед.изм.	Объем	Используемые машины, орудия
1	Подготовительные работы	3кв. 2021г. - 2кв. 2022г.	Вынос в натуру площади лесного участка	Га.	1,2200	Лента, топор, краска, нитемер, бензопила
2	Расчистка участка	3кв. 2021г. - 2кв. 2022г.	Не требуется	Га.	-	-
3	Обработка почвы	3кв. 2021г. - 2кв. 2022г.	создание борозды через 4,0-5,0м., глубиной до 20 см	Га.	1,2200	МТЗ-82 или ТДТ-55 с плугом ПКЛ-70
4	Посадка, транспорт и хранение	3кв. 2021г. - 2кв. 2022г.	транспортировка, хранение посадочного материала	Тыс.шт.	3,6600	А/М
			Посадка вручную Стандартные Сеянцы с ОКС, Е	Тыс.шт.	3,6600	Меч колесова
5	Дополнение	по мере необходимости	проводится по итогам инвентаризаций 2021 - 2030 год	-	-	-
6	Агротехнические уходы по годам	2022 - 2024г.	1-й год 2022 г.-Двукратное (уничтожение травянистой и древесной растительности в рядах культур, дополнение лесных культур при приживаемости менее 85%)	Га.	1,2200	тяпка, мотыга, бензокусторез
			2-й год 2023 г.: Двукратное (уничтожение травянистой и древесной растительности в рядах культур, дополнение лесных культур при приживаемости менее 85%)	Га.	1,2200	тяпка, мотыга, бензокусторез
			3-й год 2024г.: Двукратное (уничтожение травянистой и древесной растительности в рядах культур, дополнение лесных культур при приживаемости менее 85%)	Га.	1,2200	тяпка, мотыга, бензокусторез
7	Лесо-защитные мероприятия	-	а) предупредительные мероприятия (ЛПО) при условии визуального выявления очагов вредителей и болезней б) истребительные мероприятия	-	-	-
8	Противопожарные мероприятия	2021-2030г.	Не проектируются	-	-	-

Потребность в посадочном материале всего:

3,660 тыс. шт.

В т.ч. На дополнение :

- тыс. шт.

«Утверждаю»  
Начальник отдела имущественных  
отношений ФКУ УПРДОР "Северо-запад"  
Е.В. Пырков

По доверенности №251 от 30.09.2021г.



## ПРОЕКТ ЛЕСОРАЗВЕДЕНИЯ

Для компенсационного лесоразведения

Осень 2021 г. - Весна 2022 г.

по соглашению об установлении сервитута в отношении лесного участка, находящегося  
в государственной собственности №2-2008-12-109-3/2 от 07.05.2019г.,

(N и дата договора, распоряжения, соглашения, лесная декларация и др.)

Характеристика местоположения лесного участка

- |  |  |                           |
|--|--|---------------------------|
| 1.1. Лесничество   | <u>Подпорожское</u>  |                           |
| 1.2. Участковое лесничество                                    | <u>Подпорожское</u>  |                           |
| 1.3. Номер квартала  | <u>119</u>   |                           |
| 1.4. Номер выдела  | <u>20</u>  |                           |
| 1.5. Площадь участка, с точностью до 0,0000 га                 |  | <u>5,3000</u>             |
| 1.6. План участка, масштаб                                     | <u>1:10000</u>   | (прилагается к Проекту)   |
| 2. Характеристика лесорастительных условий участка             |  |                           |
| 2.1. Лесорастительная зона                                     | <u>таежная</u>   |                           |
| 2.2. Лесной район  | <u>Балтийско-Белозерский</u>   |                           |
| 2.3. Целевое назначение лесов                                  | <u>Эксплуатационные</u>  |                           |
| 2.4. Рельеф  | <u>равнинный</u>   |                           |
| 2.5. Почва   | <u>Влажные грубогумусные, подзолистые песчаные и суглинистые</u>                               |                           |
|  | (тип, степень увлажнения, механический состав)   |                           |
| 2.6. Тип леса (тип лесорастительных условий)                   |  | <u>травянистый покров</u> |
| 2.7. Категория площади лесоразведения                          |  | <u>сенокос</u>            |
|  | (сенокос, пашни, карьеры и др.)  |                           |
| 2.8. Напочвенный покров  | <u>Щучка дернистая, мятлик луговой, овсяница луговая, ежа сборная, костер безостый, вейник</u> |                           |
|  | (важнейшие растения-индикаторы)  |                           |
| 2.9. Захламленность  | <u>отсутствует</u>   |                           |
|  | (отсутствует, слабая, средняя, сильная)  |                           |
| 2.10. Завалуненность, % (слабая, средняя, сильная)             |  | <u>средняя</u>            |
| 2.11. Наличие малоценных пород                                 |  | <u>=</u>                  |
| 2.12. Характер и размещение оставленных деревьев и кустарников |  | <u>=</u>                  |
| 2.13. Степень задернения почвы                                 | <u>слабая</u>  |                           |
|  | слабая, средняя, сильная   |                           |

2.14. Зараженность почвы вредителями, вид, шт./га в связи с отсутствием признаков заселения вредных организмов, обследование не проводилось

2.15. Гидрологические условия

**высокий уровень грунтовых вод**

3. Обоснование проектируемого способа лесоразведения, породного состава восстанавливаемых лесов, сроки и способы лесоразведения

3.1. Вид проектируемого лесного насаждения для лесоразведения:

**Хвойное чистое**

3.2. Культивируемые породы деревьев, тыс.шт./га: всего

**3,5**

тыс. шт./га

в том числе главных (целевых)

**Е**

**3,5** тыс. шт./га

сопутствующих -

**Нет**

**0,0**

тыс. шт./га

3.3. Подготовка лесного участка

отвод лесного участка для компенсационного лесоразведения согласно приказа МПР №1014 от 04.12.2020г.

(отвод лесного участка, отграничение и оформление в натуре площади лесного участка)

Расчистка участка

**Не требуется**

(полосная, сплошная)

Расстояние между центрами полос

-

м, ширина полос

-

м

Сроки проведения расчистки

**Не требуются**

Применяемые машины и орудия:

3.4. Обработка почвы

механизированным способом, бороздами

(полосами, бороздами, площадками, иное)

Размещение и размеры площадок, полос, борозд на площади и их направление :

**борозды через**

**4,0-5,0**

м, прямолинейные или с плавным

искривлением

**Север-Юг**

Глубина обработки почвы

**до 20 см**

Сроки проведения обработки почвы

**3кв. 2021г. - 2кв. 2022г.**

Применяемые машины и орудия

**МТЗ-82 или ТДТ-55 с плугом ПКЛ-70**

3.5. Метод и способ лесоразведения

**ручная посадка**

**Сеянцы с ОКС**

(посадка сеянцами, саженцами, посадочным с ЗКС)

Сроки проведения работ

**3кв. 2021г. - 2кв. 2022г.**

Применяемые машины и орудия

**меч «Колесова»**

Количество посадочных на 1 га

**3,5**

тыс. шт.

Схема смешения пород

**Е-Е-Е-Е-Е**

Размещение посадочных : расстояние между центрами борозд (площадками, полосами)

**4,0**

-

**6,0**

м, в рядах (в площадках, в полосах)

**0,48м.**

-

**0,71м.**

, количество рядов в борозде

**1**

шт.

Потребность в посадочном материале на 1 га

**3,5**

тыс. шт.

(кг), и на всю площадь по породам

**18,550** тыс. шт. (кг).

3.6. Характеристика посадочного материала

**Стандартные Сеянцы с ОКС**

**Е**

**паспорт на посадочный**

(сеянцы с закрытой корневой системой или с открытой корневой системой, саженцы, возраст (лет), N и дата паспорта на используемый посадочный материал)

3.7. Виды и способы ухода, их кратность:

1-й год 2022 г.-Двукратное (уничтожение травянистой и древесной растительности в рядах культур, дополнение лесных культур при приживаемости менее 85%)

2-й год 2023 г.: Двукратное (уничтожение травянистой и древесной растительности в рядах культур, дополнение лесных культур при приживаемости менее 85%)

3-й год 2024г.: Двукратное (уничтожение травянистой и древесной растительности в рядах культур, дополнение лесных культур при приживаемости менее 85%)

с 4го по 8й год мероприятия по уходу проводятся по мере необходимости, дополнение лесных культур при приживаемости менее 85 %

4. Противопожарные и защитные мероприятия

4.1. Проведения противопожарных мероприятий

участок влажный, стена примыкающего леса из листв. пород, нет необходимости в противопожарных мероприятиях (перечень мероприятий, объем работ, ширина и протяженность)

4.2. Уход за противопожарными объектами

не проектируется

далее по необходимости

4.3. Борьба с вредителями, болезнями леса

Не визуальное наблюдение за состоянием

лесных культур до отнесения земель, предназначенных для лесоразведения, к землям, на которых расположены леса. При появлении вредителей и болезней лесных культур

проведение лесопатологического обследования с дальнейшим проведением

рекомендуемых санитарно-оздоровительных мероприятий.

(перечень мероприятий, объем работ)

5. Проектируемые показатели оценки качества лесоразведения для признания работ по лесоразведению законченными

5.1. Намечаемый год отнесения земель, предназначенных для лесоразведения, к землям, на которых расположены леса **2030 год**

5.2. Состав **10 Е** 5.3. Средняя высота, **не менее 0,7м.**

5.4. Возраст **10 лет**

5.5. Количество деревьев главных (целевых) пород не менее **2,0** тыс. шт./га

5.6. Приживаемость, % 1 год 96, 3 год 93, 5 год 84

5.7. Параметры лесных культур в возрасте 5 лет:

Количество деревьев культивируемых пород, тыс.шт./га, всего **2,0**

В том числе по породам **10 Е**

Соотношение средних высот деревьев культивируемых пород и естественно возобновившихся нежелательных пород: **1:1**

5.8. Характеристика созданного молодняка при отнесении к земель, предназначенных для лесоразведения, к землям, на которых расположены леса:

Количество деревьев главных (целевых) пород, не менее тыс.шт./га, всего **не менее 2,0**

В том числе по породам **10 Е**

Соотношение средних высот деревьев культивируемых пород и естественно возобновившихся нежелательных пород: **1:1**

5.8. Намечаемые сроки обследования, годы **2022;** **2024;** **2026;** **2030**

К проекту прилагается:

1. План участка.

2. Расчетно-технологическая карта.

Проект составил:

Эксперт дорожного хозяйства Столбов И.А.

должность (Ф.И.О.) (подпись, число, печать)



План участка  
М 1 : 10000

Лесничество (лесопарк)

Участковое лесничество

Урочище (при наличии)

Номер(а) лесного квартала

Номер(а) лесотаксационного выдела(выделов)

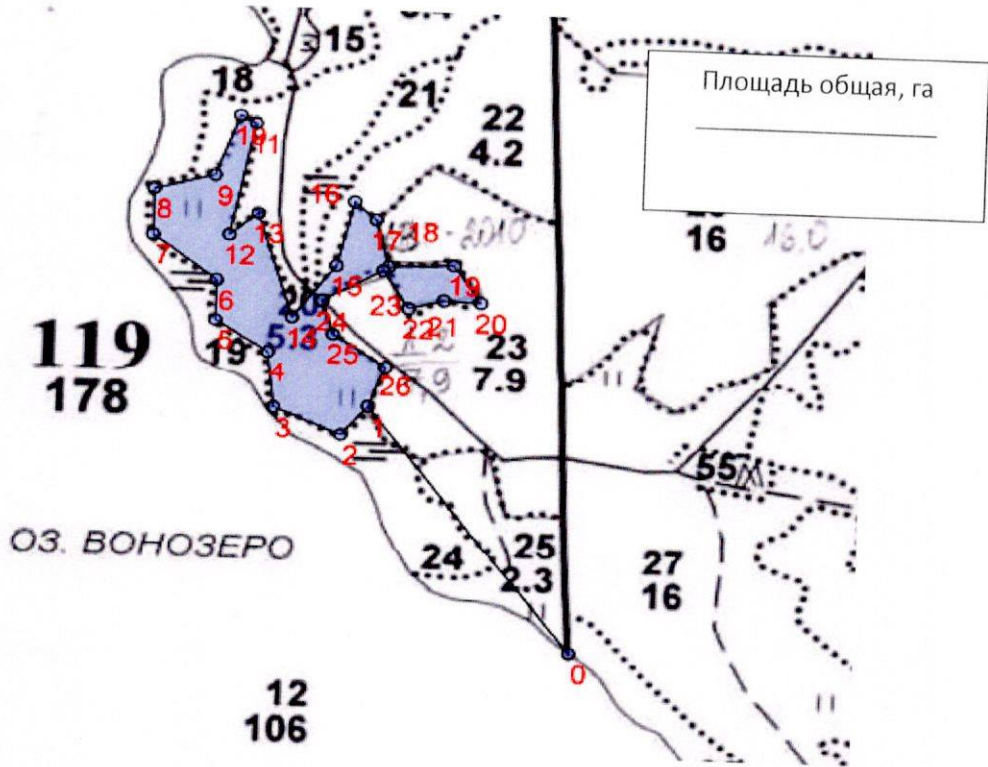
Масштаб 1:10 000

Подпорожское

Подпорожское

119

20



Экспликация участка

Номера точек	Геодезические координаты		Азимуты линий, °	Длина линий, м		
	Геодезическая широта	Геодезическая долгота				
Привязка						
0 - 1	526886.876	3264603.338	322°	428		
Объект						
Катег. Земель	Площадь участка, га	Номера точек	Геодезические координаты		Азимуты линий, °	Длина линий, м
			Геодез. широта	Геодез. Долгота		
Эксплуатационные	5,3000	1 - 2	527222.384	3264337.033	220°	53
		2 - 3	527182.037	3264303.180	292°	93
		3 - 4	527216.854	3264216.549	353°	79
		4 - 5	527295.462	3264206.845	302°	81
		5 - 6	527338.417	3264138.186	0°	55
		6 - 7	527393.653	3264137.970	307°	102
		7 - 8	527454.529	3264055.284	360°	64
		8 - 9	527518.532	3264054.948	75°	80
		9 - 10	527539.611	3264131.868	20°	89
		10 - 11	527623.372	3264161.568	117°	23
		11 - 12	527613.194	3264182.153	191°	158
		12 - 13	527458.240	3264152.469	50°	48
		13 - 14	527489.332	3264188.785	162°	151
		14 - 15	527345.860	3264236.106	36°	91
		15 - 16	527419.722	3264290.254	13°	93
		16 - 17	527510.111	3264310.969	131°	37
		17 - 18	527485.673	3264339.163	165°	67

18 - 19	527420.863	3264356.981	87°	83
19 - 20	527425.579	3264440.377	145°	62
20 - 21	527374.868	3264475.702	272°	46
21 - 22	527376.435	3264429.158	255°	46
22 - 23	527363.982	3264384.427	326°	61
23 - 24	527414.698	3264349.981	240°	88
24 - 25	527370.558	3264273.765	162°	49
25 - 26	527324.149	3264288.876	123°	82
26 - 1	527279.706	3264357.542	200°	61

\* Геодезические координаты получены при помощи GARMIN GPSMAP 64st. В СК WGS 84 и переведены в МСК 47 (зона 3)

Столбов И.А.

Подпись (расшифровка подписи)

"25"

дата

2021г



Расчетно-технологическая карта  
Технологическая операция

Приложение 2

№ П/П	Вид операции	Срок выполнения	Количественные, качественные характеристики выполняемой работы	Ед.изм.	Объем	Используемые машины, орудия
1	Подготовительные работы	3кв. 2021г. - 2кв. 2022г.	Вывоз в натуру площади лесного участка	Га.	5,3000	Лента, топор, краска, нитемер, бензопила
2	Расчистка участка	3кв. 2021г. - 2кв. 2022г.	Не требуется	Га.	-	-
3	Обработка почвы	3кв. 2021г. - 2кв. 2022г.	создание борозды через 4,0-5,0м., глубиной до 20 см	Га.	5,3000	МТЗ-82 или ТДТ-55 с плугом ПКЛ-70
4	Посадка, транспорт и хранение	3кв. 2021г. - 2кв. 2022г.	транспортировка, хранение посадочного материала	Тыс.шт.	18,5500	А/М
			Посадка вручную Стандартные Сеянцы с ОКС, Е	Тыс.шт.	18,5500	Меч колесова
5	Дополнение	по мере необходимости	проводится по итогам инвентаризаций 2021 - 2030 год	-	-	-
6	Агротехнические уходы по годам	2022 - 2024г.	1-й год 2022 г.-Двукратное (уничтожение травянистой и древесной растительности в рядах культур, дополнение лесных культур при приживаемости менее 85%)	Га.	5,3000	тяпка, мотыга, бензокусторез
			2-й год 2023 г.: Двукратное (уничтожение травянистой и древесной растительности в рядах культур, дополнение лесных культур при приживаемости менее 85%)	Га.	5,3000	тяпка, мотыга, бензокусторез
			3-й год 2024г.: Двукратное (уничтожение травянистой и древесной растительности в рядах культур, дополнение лесных культур при приживаемости менее 85%)	Га.	5,3000	тяпка, мотыга, бензокусторез
7	Лесо-защитные мероприятия	-	а) предупредительные мероприятия (ЛПО) при условии визуального выявления очагов вредителей и болезней б) истребительные мероприятия	-	-	-
8	Противопожарные мероприятия	2021-2030г.	Не проектируются	-	-	-

Потребность в посадочном материале всего:

18,550 тыс. шт.

В т.ч. На дополнение :

- тыс. шт.



«Утверждаю»  
Начальник отдела имущественных  
отношений ФКУ УПРДОР "Северо-запад"  
Е.В. Пырков  
По доверенности №251 от 30.09.2021г.



## ПРОЕКТ ЛЕСОРАЗВЕДЕНИЯ

Для компенсационного лесоразведения  
Осень 2021 г. - Весна 2022 г.

по соглашению об установлении сервитута в отношении лесного участка, находящегося  
в государственной собственности №2-2008-12-109-3/2 от 07.05.2019г.,

(N и дата договора, распоряжения, соглашения, лесная декларация и др.)  
Характеристика местоположения лесного участка

- |  |  |                           |
|--|--|---------------------------|
| 1.1. Лесничество   | <u>Подпорожское</u>  |                           |
| 1.2. Участковое лесничество                                    | <u>Подпорожское</u>  |                           |
| 1.3. Номер квартала  | <u>119</u>   |                           |
| 1.4. Номер выдела  | <u>14</u>  |                           |
| 1.5. Площадь участка, с точностью до 0,0000 га                 |  | <u>4,5857</u>             |
| 1.6. План участка, масштаб                                     | <u>1:10000</u>   | (прилагается к Проекту)   |
| 2. Характеристика лесорастительных условий участка             |  |                           |
| 2.1. Лесорастительная зона                                     | <u>таежная</u>   |                           |
| 2.2. Лесной район  | <u>Балтийско-Белозерский</u>   |                           |
| 2.3. Целевое назначение лесов                                  | <u>Эксплуатационные</u>  |                           |
| 2.4. Рельеф  | <u>равнинный</u>   |                           |
| 2.5. Почва   | <u>Влажные грубогумусные, подзолистые песчаные и суглинистые</u>                               |                           |
|  | (тип, степень увлажнения, механический состав)   |                           |
| 2.6. Тип леса (тип лесорастительных условий)                   |  | <u>травянистый покров</u> |
| 2.7. Категория площади лесоразведения                          |  | <u>сенокос</u>            |
|  | (сенокос, пашни, карьеры и др.)  |                           |
| 2.8. Напочвенный покров  | <u>Щучка дернистая, мятлик луговой, овсяница луговая, ежа сборная, костер безостый, вейник</u> |                           |
|  | (важнейшие растения-индикаторы)  |                           |
| 2.9. Захламленность  | <u>отсутствует</u>   |                           |
|  | (отсутствует, слабая, средняя, сильная)  |                           |
| 2.10. Завалуненность, % (слабая, средняя, сильная)             |  | <u>средняя</u>            |
| 2.11. Наличие малоценных пород                                 |  | <u>=</u>                  |
| 2.12. Характер и размещение оставленных деревьев и кустарников |  | <u>=</u>                  |
| 2.13. Степень задернения почвы                                 | <u>слабая</u>  |                           |
|  | слабая, средняя, сильная   |                           |

2.14. Зараженность почвы вредителями, вид, шт./га **в связи с отсутствием признаков заселения вредных организмов, обследование не проводилось**  
 2.15. Гидрологические условия **высокий уровень грунтовых вод**  
 3. Обоснование проектируемого способа лесоразведения, породного состава восстанавливаемых лесов, сроки и способы лесоразведения

3.1. Вид проектируемого лесного насаждения для лесоразведения: **Хвойное чистое**  
 3.2. Культивируемые породы деревьев, тыс.шт./га: всего **3,5** тыс. шт./га  
 в том числе главных (целевых) **Е** **3,5** тыс. шт./га  
 сопутствующих - **Нет** **0,0** тыс. шт./га  
 3.3. Подготовка лесного участка **отвод лесного участка для компенсационного лесоразведения согласно приказа МПР №1014 от 04.12.2020г.**

(отвод лесного участка, отграничение и оформление в натуре площади лесного участка)

Расчистка участка **Не требуется**  
 (полосная, сплошная)  
 Расстояние между центрами полос - м, ширина полос - м  
 Сроки проведения расчистки -  
 Применяемые машины и орудия: **Не требуются**

3.4. Обработка почвы **механизированным способом, бороздами**  
 (полосами, бороздами, площадками, иное)

Размещение и размеры площадок, полос, борозд на площади и их направление : **борозды через 4,0-5,0 м, прямолинейные или с плавным искривлением Север-Юг**  
 Глубина обработки почвы **до 20 см**  
 Сроки проведения обработки почвы **3кв. 2021г. - 2кв. 2022г.**  
 Применяемые машины и орудия **МТЗ-82 или ТДТ-55 с плугом ПКЛ-70**  
 3.5. Метод и способ лесоразведения **ручная посадка Сеянцы с ОКС**  
 (посадка сеянцами, саженцами, посадочным с ЗКС)  
 Сроки проведения работ **3кв. 2021г. - 2кв. 2022г.**  
 Применяемые машины и орудия **меч «Колесова»**  
 Количество посадочных на 1 га **3,5** тыс. шт.  
 Схема смешения пород **Е-Е-Е-Е-Е**  
 Размещение посадочных : расстояние между центрами борозд (площадками, полосами) **4,0** - **6,0** м, в рядах (в площадках, в полосах)  
**0,48м.** - **0,71м.** , количество рядов в борозде **1** шт.  
 Потребность в посадочном материале на 1 га **3,5** тыс. шт.  
 (кг), и на всю площадь по породам **16,050** тыс. шт. (кг).  
 3.6. Характеристика посадочного материала **Стандартные Сеянцы с ОКС** **Е**  
**паспорт на посадочный**

(сеянцы с закрытой корневой системой или с открытой корневой системой, саженцы, возраст (лет), N и дата паспорта на используемый посадочный материал)

3.7. Виды и способы ухода, их кратность:

1-й год 2022 г.-Двукратное (уничтожение травянистой и древесной растительности в рядах культур, дополнение лесных культур при приживаемости менее 85%)

2-й год 2023 г.: Двукратное (уничтожение травянистой и древесной растительности в рядах культур, дополнение лесных культур при приживаемости менее 85%)

3-й год 2024г.: Двукратное (уничтожение травянистой и древесной растительности в рядах культур, дополнение лесных культур при приживаемости менее 85%)

с 4го по 8й год мероприятия по уходу проводятся по мере необходимости, дополнение лесных культур при приживаемости менее 85 %

4. Противопожарные и защитные мероприятия

4.1. Проведения противопожарных мероприятий

участок влажный, стена примыкающего леса из листьев. пород, нет необходимости в противопожарных мероприятиях (перечень мероприятий, объем работ, ширина и протяженность)

4.2. Уход за противопожарными объектами

не проектируется

далее по необходимости

4.3. Борьба с вредителями, болезнями леса

Не визуальное наблюдение за состоянием

лесных культур до отнесения земель, предназначенных для лесоразведения, к землям, на которых расположены леса. При появлении вредителей и болезней лесных культур

проведение лесопатологического обследования с дальнейшим проведением

рекомендуемых санитарно-оздоровительных мероприятий.

(перечень мероприятий, объем работ)

5. Проектируемые показатели оценки качества лесоразведения для признания работ по лесоразведению законченными

5.1. Намечаемый год отнесения земель, предназначенных для лесоразведения, к землям, на которых расположены леса **2030 год**

5.2. Состав **10 Е** 5.3. Средняя высота, **не менее 0,7м.**

5.4. Возраст **10 лет**

5.5. Количество деревьев главных (целевых) пород не менее **2,0** тыс. шт./га

5.6. Приживаемость, % 1 год 96, 3 год 93, 5 год 84

5.7. Параметры лесных культур в возрасте 5 лет:

Количество деревьев культивируемых пород, тыс.шт./га, всего **2,0**

В том числе по породам **10 Е**

Соотношение средних высот деревьев культивируемых пород и естественно возобновившихся нежелательных пород: **1:1**

5.8. Характеристика созданного молодняка при отнесении к земель, предназначенных для лесоразведения, к землям, на которых расположены леса:

Количество деревьев главных (целевых) пород, не менее тыс.шт./га, всего **не менее 2,0**

В том числе по породам **10 Е**

Соотношение средних высот деревьев культивируемых пород и естественно возобновившихся нежелательных пород: **1:1**

5.8. Намечаемые сроки обследования, годы **2022;** **2024;** **2026;** **2030**

К проекту прилагается:

1. План участка.

2. Расчетно-технологическая карта.

Проект составил:

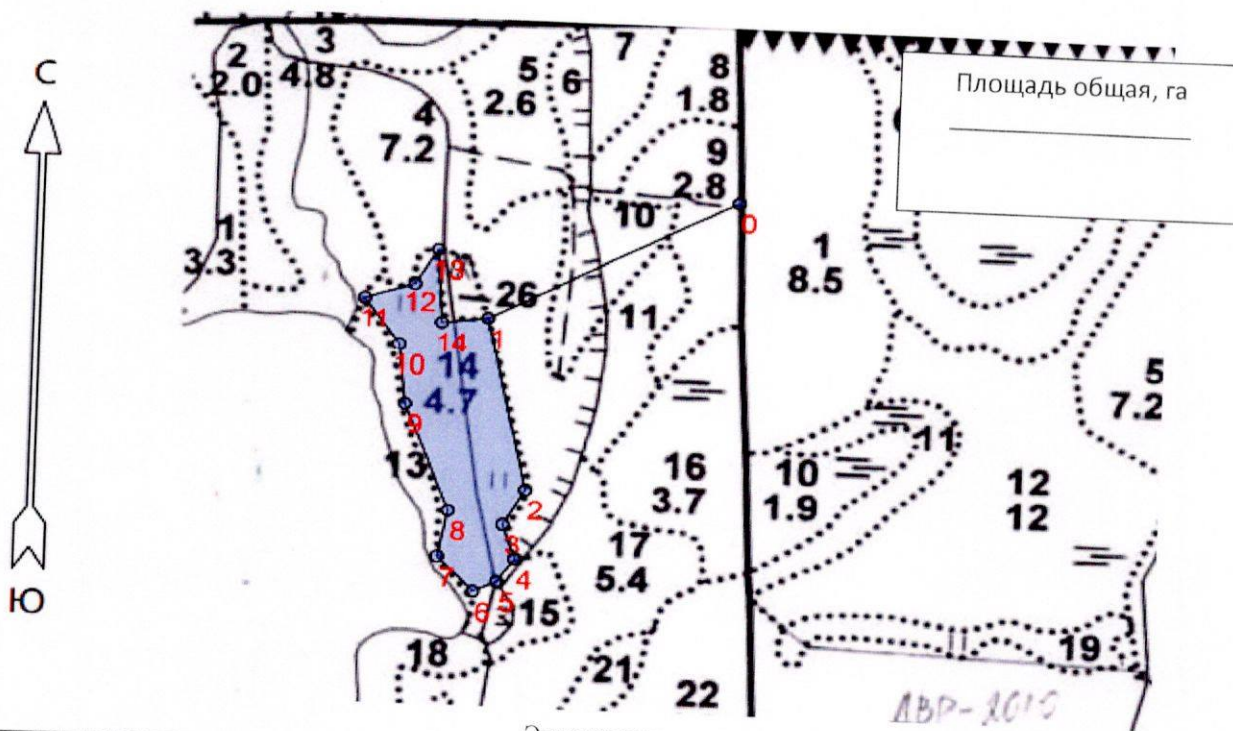
Эксперт дорожного хозяйства Столбов И.А.

должность (Ф.И.О.) (подпись, число, печать)



План участка  
М 1 : 10000

Лесничество (лесопарк) Подпорожское  
 Участковое лесничество Подпорожское  
 Урочище (при наличии) -  
 Номер(а) лесного квартала 119  
 Номер(а) лесотаксационного выдела(выделов) 14  
 Масштаб 1:10 000



Экспликация участка

Номера точек	Геодезические координаты		Азимуты линий, °	Длина линий, м		
	Геодезическая широта	Геодезическая долгота				
Привязка						
0 - 1	528255.668	3264527.654	241°	358		
Объект						
Катег. Земель	Площадь участка, га	Номера точек	Геодезические координаты		Азимуты линий, °	Длина линий, м
			Геодез. широта	Геодез. Долгота		
Эксплуатационные	4,5857	1 - 2	528080.277	3264214.378	167°	246
		2 - 3	527840.851	3264270.227	209°	57
		3 - 4	527790.848	3264242.971	161°	50
		4 - 5	527743.164	3264259.775	214°	40
		5 - 6	527710.081	3264237.870	244°	33
		6 - 7	527695.479	3264207.964	315°	67
		7 - 8	527742.774	3264160.616	10°	66
		8 - 9	527807.559	3264172.232	338°	160
		9 - 10	527956.387	3264112.217	353°	82
		10 - 11	528038.256	3264102.045	325°	79
		11 - 12	528102.906	3264055.889	71°	67
		12 - 13	528124.971	3264119.396	31°	56
		13 - 14	528173.505	3264147.912	176°	102
		14 - 0	528071.282	3264155.566	82°	59

\* Геодезические координаты получены при подополнении GPSMAP 64st. В СК WGS 84 и переведены в МСК 47 (зона 3)

Столбов И.А.

Подпись (расшифровка подписи)



"15"

дата

2021г

Расчетно-технологическая карта  
Технологическая операция

Приложение 2

№ П/П	Вид операции	Срок выполнения	Количественные, качественные характеристики выполняемой работы	Ед.изм.	Объем	Используемые машины, орудия
1	Подготовительные работы	3кв. 2021г. - 2кв. 2022г.	Вывоз в натуру площади лесного участка	Га.	4,5857	Лента, топор, краска, нитемер, бензопила
2	Расчистка участка	3кв. 2021г. - 2кв. 2022г.	Не требуется	Га.	-	-
3	Обработка почвы	3кв. 2021г. - 2кв. 2022г.	создание борозды через 4,0-5,0м., глубиной до 20 см	Га.	4,5857	МТЗ-82 или ТДТ-55 с плугом ПКЛ-70
4	Посадка, транспорт и хранение	3кв. 2021г. - 2кв. 2022г.	транспортировка, хранение посадочного материала	Тыс.шт.	16,0500	А/М
			Посадка вручную Стандартные Сеянцы с ОКС, Е	Тыс.шт.	16,0500	Меч колесова
5	Дополнение	по мере необходимости	проводится по итогам инвентаризаций 2021 - 2030 год	-	-	-
6	Агротехнические уходы по годам	2022 - 2024г.	1-й год 2022 г.-Двукратное (уничтожение травянистой и древесной растительности в рядах культур, дополнение лесных культур при приживаемости менее 85%)	Га.	4,5857	тяпка, мотыга, бензокусторез
			2-й год 2023 г.: Двукратное (уничтожение травянистой и древесной растительности в рядах культур, дополнение лесных культур при приживаемости менее 85%)	Га.	4,5857	тяпка, мотыга, бензокусторез
			3-й год 2024г.: Двукратное (уничтожение травянистой и древесной растительности в рядах культур, дополнение лесных культур при приживаемости менее 85%)	Га.	4,5857	тяпка, мотыга, бензокусторез
7	Лесо-защитные мероприятия	-	а) предупредительные мероприятия (ЛПО) при условии визуального выявления очагов вредителей и болезней б) истребительные мероприятия	-	-	-
8	Противопожарные мероприятия	2021-2030г.	Не проектируются	-	-	-

Потребность в посадочном материале всего:

16,050 тыс. шт.

В т.ч. На дополнение :

- тыс. шт.