

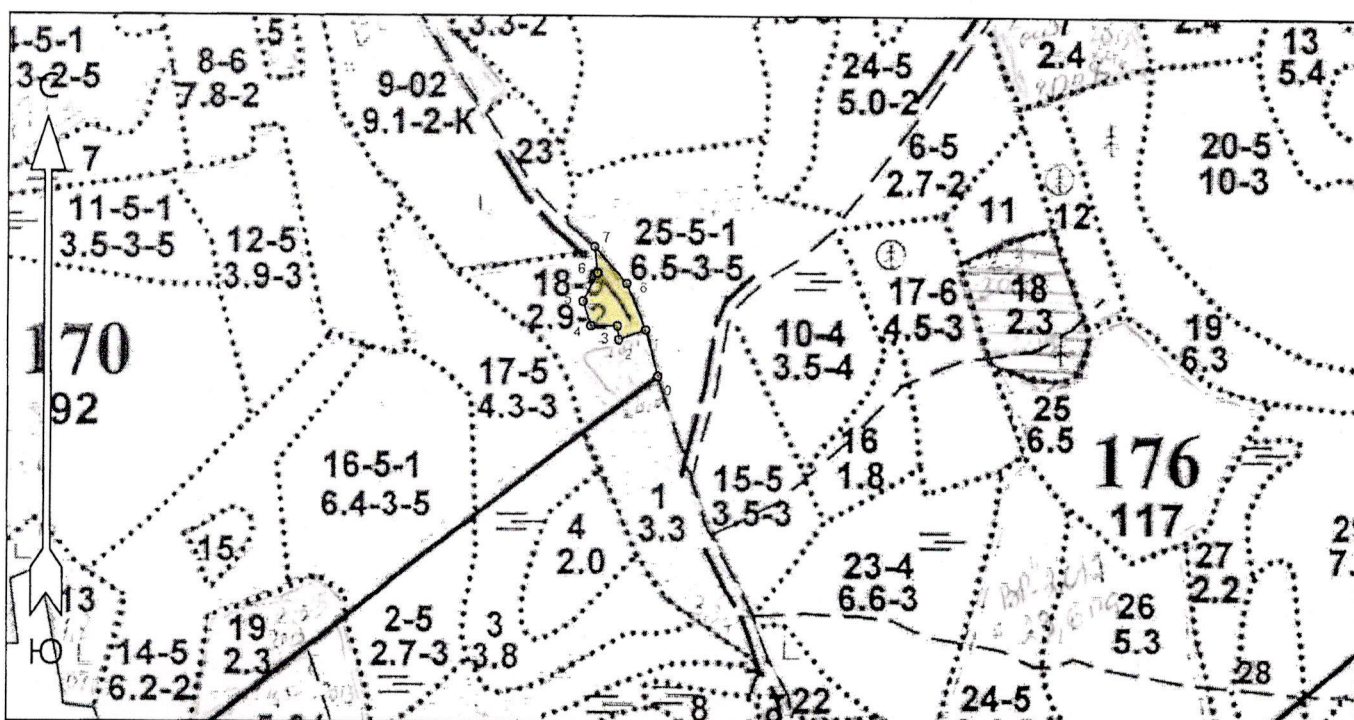
ПРОЕКТ ЛЕСОВОССТАНОВЛЕНИЯ
(создание лесных культур)
на весну в 2022 году

Главная порода Ель европейская
 Вид культур Сплошная
 Арендатор лесного участка ООО "Конгломерант", договор аренды № 2-2008-12-264-3 от 26.12.2008 года, л/д № 3-2019 от 15.08.2019 года
 Площадь участка 0,49га.

ПЛАН УЧАСТКА

Ленинградская область, Выборгский район
 (наименование субъекта Российской Федерации, наименование муниципального района)

Лесничество Рошинское
 Участковое лесничество Советское
 Урочище (при наличии)
 Номер(а) лесного квартала 170
 Номер(а) лесотаксационного выдела 18.1
 Масштаб 1 : 10000



Условные обозначения

Эксплуатационный участок		Неэксплуатационный участок	
--------------------------	--	----------------------------	--

Площадь общая, га	Площадь эксплуатационная, га	
0.49	0.49	
Экспликация объекта		
Порядковый номер характерной (поворотной) точки	Геодезические координаты	
	X	Y
Привязка		
0	496690.457	1295592.152
Лесосека		
1	496750.251	1295575.583
2	496736.794	1295539.944
3	496754.687	1295537.833
4	496754.516	1295502.992
5	496786.371	1295492.274

6	496823.497	1295510.653
7	496857.727	1295506.290
8	496810.582	1295549.535
Номера точек	Азимуты линий	Длина линий
Привязка		
0 - 1	345°.15'	62.0
Лесосека		
1 - 2	250°.00'	38.0
2 - 3	354°.00'	18.0
3 - 4	270°.26'	34.8
4 - 5	342°.09'	33.6
5 - 6	27°.01'	41.4
6 - 7	353°.28'	34.5
7 - 8	138°.14'	63.9
8 - 1	157°.24'	65.6

Лесосека	
Номер лесосеки	Площадь лесосеки, га
Основной полигон	0.49

* - Геодезические координаты получены при помощи _____ (указывается наименование и марка прибора, с помощью которого определены геодезические координаты) в системе координат _____ зона _____ (указывается система координат, в которой представлены геодезические координаты, рекомендуем предоставлять геодезические координаты в местной системе МСК 47 с указанием зоны)

1. Категория лесокультурной площади: (вырубка 2019 г. состояние очистки удовл., кол-во пней (валунов) на 1 га до 500 шт.
 2. Рельеф, почвы, механический состав, степень влажности равнинный, грубогумусные подзолистые, супесчаные и суглинистые
 3. Напочвенный покров (важнейшие растения-индикаторы) черника, грушанка, майник, плеуроциум, слабая степень задернения
 4. Тип леса (тип вырубки), тип лесорастительных условий В2, ельник черничный свежий
 5. Наличие естественного возобновления (по породам), тыс.шт./га; размещение, средняя высота, м подрост редкий, менее 500 шт/га.
 6. Зараженность почвы вредителями, вид в связи с отсутствием признаков заселения вредных организмов, обследование лесного участка не проводилось.
 7. Состав, возраст, полнота, класс бонитета реконструируемого насаждения не проектируется
 8. Способ реконструкции: ширина и направление коридоров, кулис, площадь расчищенных коридоров от общей площади реконструируемого участка (в %) не проект.
 9. Сроки и виды подготовки площади, применяемые машины и орудия сентябрь 2021 года, сплошная обработка почвы, форвардер VALMET, фреза ТТА DELTA-2, устройство прямолинейных борозд.
 10. Способы и время обработки почвы (механизированная, ручная, сплошная, полосами, бороздами, площадками и т.д.), глубина обработки почвы, применяемые машины и орудия механизированная, бороздами, осень 2021 года, на глубину 10-15 см., форвардер VALMET, фреза ТТА DELTA-2.
 11. Размещение и размеры площадок, полос, борозд на площади и их направление борозды шириной 0,7 м через 3,8-4 м, с севера на юг.
 12. Метод и способ создания культур (посадка сеянцами, саженцами, посев рядовой, строчно-луночный, ручной, механизированный) посадка сеянцев с ЗКС, ручной, под посадочную трубу «Поттипутки».
 13. Количество посадочных (посевных) мест на 1 га, тыс.шт. 2,2
 14. Размещение посадочных (посевных) мест, расстояние между рядами 4, в рядах 0,9 м, в дно борозды (науч-х с временным переувлажнением – в микроповышения).
 15. Схема смешения пород Е-Е-Е
 16. Потребность в посадочном (посевном) материале на 1 га 2,2 т. шт. тыс.шт. (кг) и на всю площадь по породам Е-1,078 т. шт.
 17. Характеристика посадочного (посевного) материала по породам: возраст сеянцев, саженцев сеянцы Ели европейской с ЗКС паспорт № _____ от _____ г, класс качества семян, их происхождение, лесосеменной район 3.
 18. Способ подготовки семян к посеву _____
 19. Виды и способы агротехнических уходов, их кратность: 2022 г. – ручная оправка (однократно), 2023 г. удаление нежелательной растительности (однократно), 2024 г. удаление нежелательной растительности (однократно).
 20. Виды и способы лесоводственных уходов, их кратность: уничтожение или предупреждение появления древесной растительности в рядах культур по необходимости, однократно.
 21. Противопожарные мероприятия, протяженность, ширина мин полос создание минерализованных полос по периметру не требуется из за переувлажнения почвы.
 22. Намечаемый год перевода культур в лесопокрытую площадь 2030 г.
 23. Показатели оценки восстанавливаемых лесов для признания работ по лесовосстановлению выполненными (возраст, количество деревьев главных лесных пород, средняя высота) 9 лет, 1,7 т. шт/га, 0,7 м.
- Составил : зам. Директора ООО «Конгломерант» Щекотов Н.Г. «01» 09 2021г.
(должность) (Ф.И.О.) (подпись) (дата)
- Проверил : уч. лесничий Бизяев А.А. «01» 09 2021г.
(Ф.И.О.) (подпись) (дата)
- Проверил : инженер по ЛВ Клюкина Ю.А. «01» 09 2021 г.
(Ф.И.О.) (подпись) (дата)
- Учено с внесением следующих замечаний по факту создания лесных культур представить в лесничество Паспорт на посадочный материалы внести уточнения в п.17 данного проекта.
- Главный лесничий : Олегин В.В. «01» 09 2021 г.
(Ф.И.О.) (подпись) (дата)