

УТВЕРЖДАЮ:

*Председатель Комитета природо-
пользования Ленинградской области*

должность

И.А. Фельдман

фамилия, имя и отчество (при наличии)

03.12.2021

дата

Акт
лесопатологического обследования № *004-АС-84-21/47*

лесных насаждений _____ Подпорожского _____ (лесничество)
Ленинградской области _____ (субъект Российской Федерации)

Способ лесопатологического обследования:

1. Визуальный



2. Инструментальный



Место проведения

Участковое лесничество	Урочище (дача)	Квартал	Выдел	Площадь выдела, га	Лесопатологи- ческий выдел	Площадь лесопатологи- ческого выдела, га
Пригородное	-	173	2	2,40		

Лесопатологическое обследование проведено на общей площади _____ 2,40 _____ га.

Кадастровый номер участка: _____ б/н _____

(для участков, предоставленных в постоянное (бессрочное) пользование, аренду)

Документ о праве пользования :

_____ договор аренды от 28.11.2008 №2-2008-11-29-3, заготовка древесины

_____ (тип документа о праве пользования, дата, номер, вид разрешенного использования лесов)

1. Визуальное (рекогносцировочное) лесопатологическое обследование
(раздел включается в акт, в случае проведения лесопатологического обследования
визуальным способом).

Наземное ☒

Дистанционное ☐

1.1 На площади 2,40 га фактическая таксационная характеристика лесного насаждения соответствует
(не соответствует) таксационному описанию (нужное подчеркнуть).

Причины несоответствия _____

Ведомость участков с выявленными несоответствиями приведена в приложении 1 к Акту

1.2 Лесные насаждения с нарушенной и утраченной устойчивостью выявлены на
площади 2,4 га:

Участковое лесничество	Урочище (дача)	Квартал	Выдел	Площадь (га) насаждений		Причины ослабления, повреждения
				с нарушенной устойчивостью	с утраченной устойчивостью	
1	2	3	4	5	6	7
Пригородное	-	173	2	2,4	-	Ветровал прошлых лет (821), Переувлажнение (812), Ветровал текущего года (881), Бурелом прошлых лет (822).
Итого	-	-	-	2,4	-	

Состояние обследованных лесных насаждений приведено в приложениях 1.1-1.4 к Акту в зависимости от метода проведения ЛПО.

1.3 В обследованных лесных насаждениях прогнозируется:

Прогноз	Площадь, га
1	2
Ослабление лесных насаждений	-
Усыхание лесных насаждений различной степени	-
Развитие очагов вредных организмов	-

1.4 Обнаружено загрязнение лесного участка отходами и выбросами:

промышленными ☐ бытовыми ☐

Вид загрязнения	Размеры загрязнения			Объем, куб.м	Площадь загрязнения, га
	длина, м	ширина, м	высота, м		
1	2	3	4	5	6
-	-	-	-	-	-

ЗАКЛЮЧЕНИЕ

Оценка текущего санитарного и лесопатологического состояния лесных насаждений, назначенные профилактические мероприятия по защите лесов, заключение о необходимости проведения инструментального ЛПО

Участковое лесничество	Урочище (дача)	Квартал	Выдел	Площадь выдела, га	Лесопатологический выдел	Площадь лесопатологического выдела, га	Вид мероприятия	Рекомендуемый срок проведения мероприятия
1	2	3	4	5	6	7	8	9
Пригородное		173	2*	2,40			СОМ не требуется	2021-2023 год

*Согласно статье 19 постановления Правительства РФ от 9.12.2020 № 2047 "Об утверждении правил санитарной безопасности в лесах" мероприятия по предупреждению распространения вредных организмов осуществляются в сильно ослабленных, усыхающих и погибших насаждениях. Насаждение, расположенное в выделе 2 квартала 173 Пригородного участкового лесничества Подпорожского лесничества Ленинградской области является ослабленным насаждением (СКС = 1,54, в которых согласно действующему законодательству мероприятия по предупреждению распространения вредных организмов не осуществляются.

Дата проведения обследования 17.11.2021

Дата составления документа 22.11.2021

Исполнитель работ по проведению лесопатологического обследования:

Фамилия, имя и отчество (при наличии) Утесинова М.А.

Организация Филиал ФБУ "Рослесозащита" - "Центр защиты леса Ленинградской области"

Должность инженер-лесопатолог Подпись 

Телефон 8 (812) 552-73-55

Ведомость участков леса с выявленными несоответствиями таксационным описаниям

Субъект Российской Федерации Ленинградская область Лесничество Подпорожское
Участковое лесничество Пригородное Урочище (лесная дача)

Год проведения лесосурьейства	Номер квартала	Номер выдела	Площадь выдела, га	Целевое назначение лесов	Категория защитных лесов	ОЗУ	Источники данных	Номер лесопатологического выдела	Площадь лесопатологического выдела, га	Таксационная характеристика									Заложено пробных площадей		
										состав	порода	возраст, лет	средняя высота, м	средний диаметр, см	тип леса	полнота	бонитет	запас, куб м./га	количество, шт.	Общая площадь, га	
1	2	3	4	5	6	7	8	9	10	11	12	13	14	15	16	17	18	19	20	21	
							ТО	×	×												
							Ф														

Условные обозначения:
ТО - таксационные описания
Ф - фактическая характеристика лесного насаждения

Исполнитель работ по проведению лесопатологического обследования:

Фамилия, имя и отчество (при наличии)

Утсина М.А.

Подпись

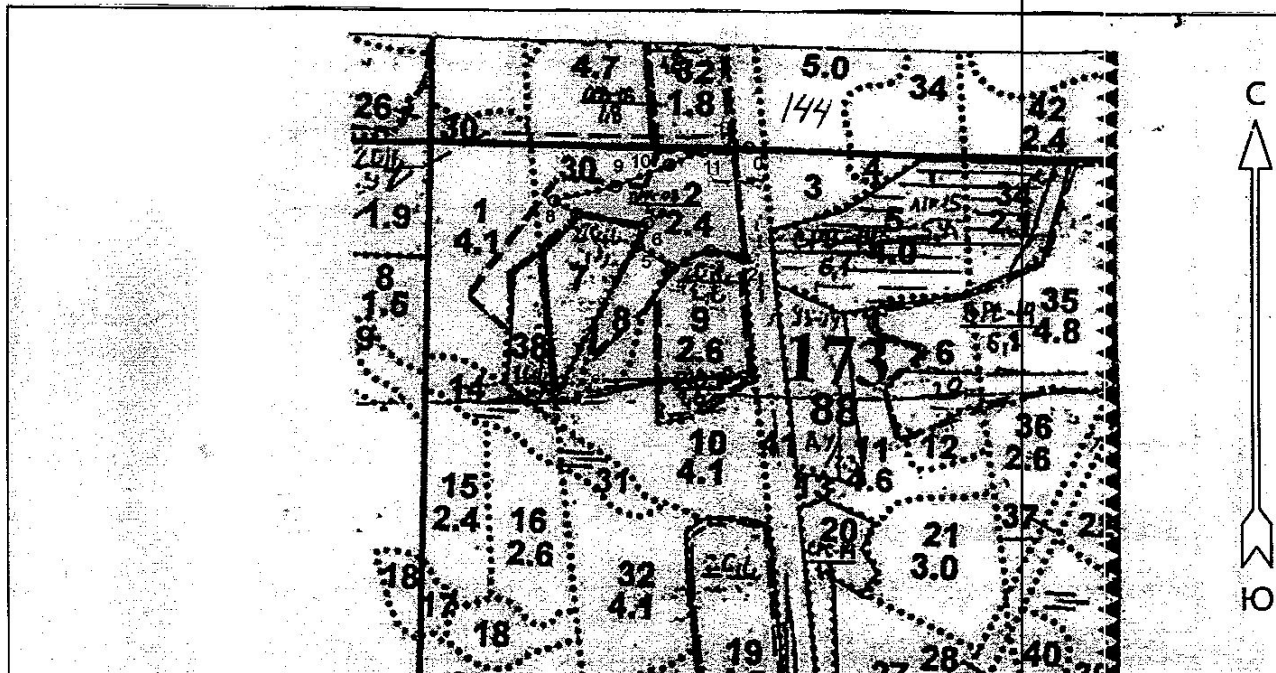


Дата составления документа

29.11.2021

Абрис участка
Подпорожское лесничество
Пригородное участковое лесничество
кв. 173, выд. 2, площадь 2,4 га.

Масштаб 1: 10000




Условные обозначения:

 - СОМ не требуется

N квартала	N выдела	N лесопатологического выдела	Размеры ленты (круговой площадки) перече́та					Координаты начала, конца и поворотных точек лент перече́та/центров круговых площадок перече́та
			N ленты (площадки)	длина, м	ширина, м	радиус, м	площадь, га	
173	2						2,4	

Исполнитель работ по проведению лесопатологического обследования:

Фамилия, имя и отчество (при наличии) Утесинова М.А. Подпись 

Дата составления документа 22.11.2021