

ПРОЕКТ ЛЕСОВОССТАНОВЛЕНИЯ

(создание лесных культур)
на весну, осень 2022 г.

Главная порода: **СОСНА**

Вид культур (сплошные, подпологовые, реконструкция): **СПЛОШНЫЕ**

Арендатор лесного участка: АО "Доможировский ЛПХ",
договор аренды № 2-2008-12-102-3 от 12.12.2008 г;

лесная декларация: № 1-2021 от 17.11.2020 г

Площадь участка **3,9 га** (3,6 га- подготовка почвы, 0,3 га-без подготовки почвы)

План участка

Лесничество

Участковое лесничество

Номер (а) лесного квартала

Номер(а) лесотаксационного выдела

Масштаб

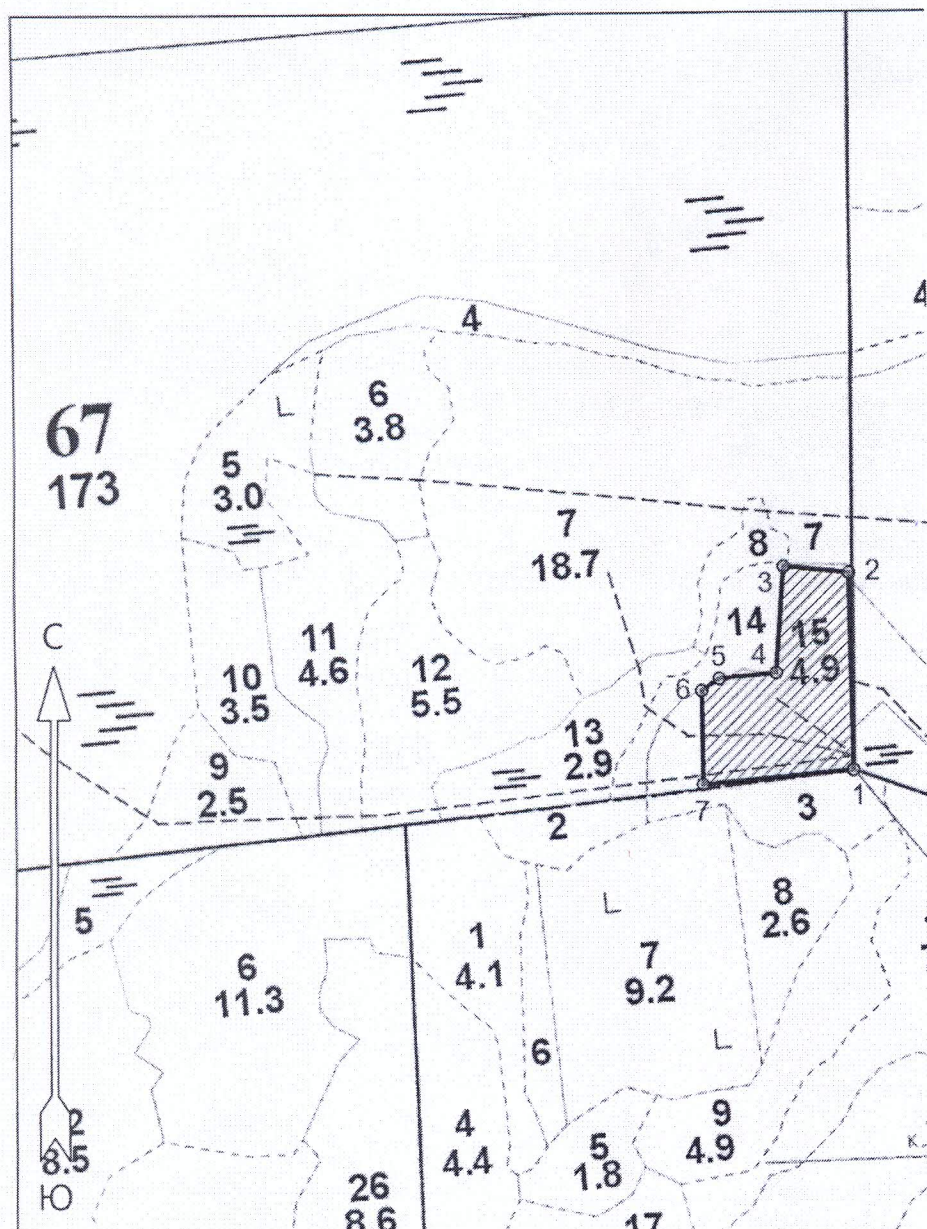
Лодейнопольское

Доможировское

67

15

1 : 10 00



Площадь общая, га		Площадь эксплуатационная, га	
3.9		3.9	
Экспликация объекта			
Порядковый номер характерной (поворотной) точки	Геодезические координаты		
	X	Y	
1	489489.769	3217806.422	
2	489749.871	3217803.459	
3	489759.592	3217717.560	
4	489618.833	3217706.046	
5	489612.846	3217629.874	
6	489597.370	3217606.384	
7	489474.203	3217607.088	
Номера точек	Румбы линий	Длина линий	
1 - 2	СЗ 11°.00'	260	
2 - 3	ЮЗ 86°.00'	86	
3 - 4	ЮВ 6°.00'	141	
4 - 5	ЮЗ 75°.00'	76	
5 - 6	ЮЗ 46°.00'	28	
6 - 7	ЮВ 11°.00'	123	
7 - 1	СВ 75°.00'	199	
Лесосека			
Номер лесосеки 1		Площадь лесосеки, га	
		3.9	

*- Координаты получены при помощи GPS навигатора GARMIN. Географические координаты пересчитаны в геодезические в системе координат МСК-47 Ленинградской области - зона 3.

1. Категория лесокультурной площади: вырубка 2021 г.; состояние очистки: *очистка от порубочных остатков проведена в соответствии с технологической картой разработки делянки кол-во пней (валунов) на 1 га до 600 шт., гарь ----- г.; редины, пустошь, прогалины и т.д.-----*
2. Рельеф, почвы, механический состав, степень влажности *рельеф равнинный с относительно глубоким залеганием грунтовых вод, почвы сухие малогумусные, песчаные.*
3. Напочвенный покров (важнейшие растения-индикаторы) *черника, брусника.*
4. Тип леса (тип вырубки), тип лесорастительных условий *БР А2*
5. Наличие естественного возобновления (по породам), тыс.шт./га; размещение, средняя высота, м *не имеется*
6. Зараженность почвы вредителями, вид в связи с отсутствием признаков заселения вредных организмов, обследование на лесном участке не проводилось.
7. Состав, возраст, полнота, класс бонитета реконструируемого насаждения *не проектируется*
8. Способ реконструкции: ширина и направление коридоров, кулис, площадь расчищенных коридоров от общей площади реконструируемого участка (в %) -----
9. Сроки и виды подготовки площади, применяемые машины и орудия *бесснежный период 2021 года, частичная обработка почвы ТДТ-55 в сцепке с плугом ПКЛ-70.*
10. Способы и время обработки почвы (*механизованная*, ручная, сплошная, полосами, бороздами, площадками и т.д.), глубина обработки почвы, применяемые машины и орудия *механизованная, бороздами глубиной до 20 см., бесснежный период 2021 года.*
11. Размещение и размеры площадок, полос, борозд на площади и их направление *борозды прямолинейные.*
12. Метод и способ создания культур (*посадка сеянцами*, саженцами, посев рядовой, строчно-луночный, ручной, механизированный) *ручная посадка сеянцев под меч Колесова в два отвала в шахматном порядке.*
13. Количество посадочных (посевных) мест на 1 га: *4,0 тыс.шт.*
14. Размещение посадочных (посевных) мест, расстояние между рядами *4 - 6 м, в рядах 0,6 - 0,7 м.*
15. Схема смешения пород *С*С*С*С*С*С*
16. Потребность в посадочном (посевном) материале на 1 га *4,0 тыс.шт. (кг)* и на всю площадь по породам *сосна 15 600 шт.*
17. Характеристика посадочного (посевного) материала по породам: возраст сеянцев, саженцев: *стандартные сеянцы сосны обыкновенной с ОКС из питомника Лодейнопольского лесничества* класс качества семян, их происхождение, лесосеменной район -----
18. Способ подготовки семян к посеву -----
19. Виды и способы агротехнических уходов, их кратность: *ручная оправка растений от завала травой и почвой, заноса песком, размыва почвы, выжимания морозом - однократно; рыхление почвы с одновременным уничтожением травянистой и древесной растительности - одно-трех-кратно; дополнение лесных культур - однократно (в случае приживаемости менее 85% от проектируемой).*
20. Виды и способы лесоводственных уходов, их кратность: *по мере необходимости.*
21. Противопожарные мероприятия, протяженность, ширина мин полос: *создание противопожарной минерализованной полосы по периметру участка и уход за ней.*
22. Намечаемый год перевода культур в лесопокрытую площадь *2030* г.
23. Показатели оценки восстанавливаемых лесов для признания работ по лесовосстановлению выполненными (возраст, количество деревьев главных пород, средняя высота) *согласно Приложению 3 к Правилам лесовосстановления.*

Составил: инженер по производству Евдокимова Е.В.  « 10 » 11 20 21 г

Проверил лесничий Шоткусского участкового лесничества:

Апрелев С.М.  « 11 » 11 20 21 г

Проверил инженер по лесовосстановлению:

Степанович А.А.  « 16 » 11 20 21 г.

Учено с внесением следующих замечаний: -

Главный лесничий: Леонтьев В.Н.  « 16 » 11 20 21 г.