

**ПРОЕКТ
ЛЕСОВОССТАНОВЛЕНИЯ
(создание лесных культур)**

на весна 2022 г.

Главная порода Ель

Вид культур сплошные
(сплошные, подпологовые, реконструкция)

Арендатор лесного участка ООО "Северо-Западный Лесокомбинат"

№ договора аренды 68/3-2010-05 от 14.05.2010г.
(наименование, № договора аренды, декларация, дата)

Лесничество Подпорожское

Участковое лесничество Винницкое сельское

Номер лесного квартала 199

Номер лесотаксационного выдела 2-4,8;3-0,1;6-0,9;10-4,5;17-7,4;19-0,6 га

Площадь участка 20,0 га л/к 18,3 га н/э 1,0 га л/д 0,7 га

1. Категория лесокультурной площади: (вырубка 2021 г. состояние очистки проведена в соответствии с технологической картой разработки лесосеки
кол-во пней (валунов) на 1 га 700 шт.)
2. Рельеф, почвы, механический состав, степень влажности: рельеф равнинный, суглинок, в низких местах с повышенным накоплением влаги
3. Напочвенный покров (важнейшие растения-индикаторы) моховой или травяной
4. Тип леса (тип вырубки), тип лесорастительных условий 2,6,10,17,19-ЧС,В2;3-ДЛ,В4
5. Наличие естественного возобновления (по породам), тыс.шт./га; размещение, средняя высота, м
6. Зараженность почвы вредителями, вид отсутствуют признаки заселения вред. организмов
7. Состав, возраст, полнота, класс бонитета реконструируемого насаждения -
8. Способ реконструкции: ширина и направление коридоров, кулис, площадь расчищенных коридоров от общей площади реконструируемого участка (в %) -
9. Сроки и виды подготовки площади, применяемые машины и орудия осень 2021 г. механизированная, трактор ТДТ-55
10. Способы и время обработки почвы (механизированная, ручная, сплошная, полосами, бороздами, площадками и т.д.), глубина обработки почвы, применяемые машины и орудия: в.7 осень 2021 г. механизированная, бороздами глубиной до 15 см, трактором ТДТ-55 с плугом ПЛ-1
11. Размещение и размеры площадок, полос, борозд на площади и их направление борозды шириной до 1,0м через 3,5-4,5м
12. Метод и способ создания культур (посадка сеянцами, саженцами, посев рядовой строчно-луночный, ручной, механизированный) посадка сеянцами ручная
13. Количество посадочных (посевных) мест на 1 га, тыс.шт. 3
14. Размещение посадочных (посевных) мест, расстояние между рядами 3,5 - 4,5 м
в рядах до 0,8 м
15. Схема смешения пород Е - Е - Е
16. Потребность в посадочном (посевном) материале на 1 кг ель- 30,6 тыс.шт.
на всю площадь по породам ель- тыс.шт.
17. Характеристика посадочного (посевного) материала по породам (возраст, происхождение сеянцев стандартные сеянцы ели евр. 3-х лет с ОКС с Винницкого питомника,
класс качества семян, их происхождение, лесосеменной район -
18. Способ подготовки семян к посеву -
19. Виды и способы агротехнических уходов, их кратность: ручная оправка от завала травой и почвой-однократно, дополнение лесных культур-однократно
20. Виды и способы лесоводственных уходов, их кратность: уничтожение травянистой и древесной растительности в рядах - одно-двукратно
21. Противопожарные мероприятия, протяженность, ширина мин.полос -
22. Намечаемый год перевода культур в лесопокрывную площадь 2030 г.
23. Показатели оценки восстанавливаемых лесов для признания работ по лесовосстановлению завершенными (возраст, количество деревьев главных лесных пород, средняя высота) В соответствии с приложением 3 Правил лесовосстановления

Составил: Инженер по л/п ООО "Северо-Западный Лесокомбинат" Бондарева Г.Н. [подпись] 03.12.21
(должность) (Ф.И.О.) (подпись) (дата)

Проверили: Лесничий Винницкого сельского Сохромов А.В. [подпись] 03.12.21
участкового лесничества (Ф.И.О.) (подпись) (дата)

Инженер ЛВС Подпорожского Туркина О.Н. [подпись] 03.12.21
лесничества (должность) (Ф.И.О.) (подпись) (дата)

Согласовано с внесением следующих замечаний по факту создания л/к
участка в 2021

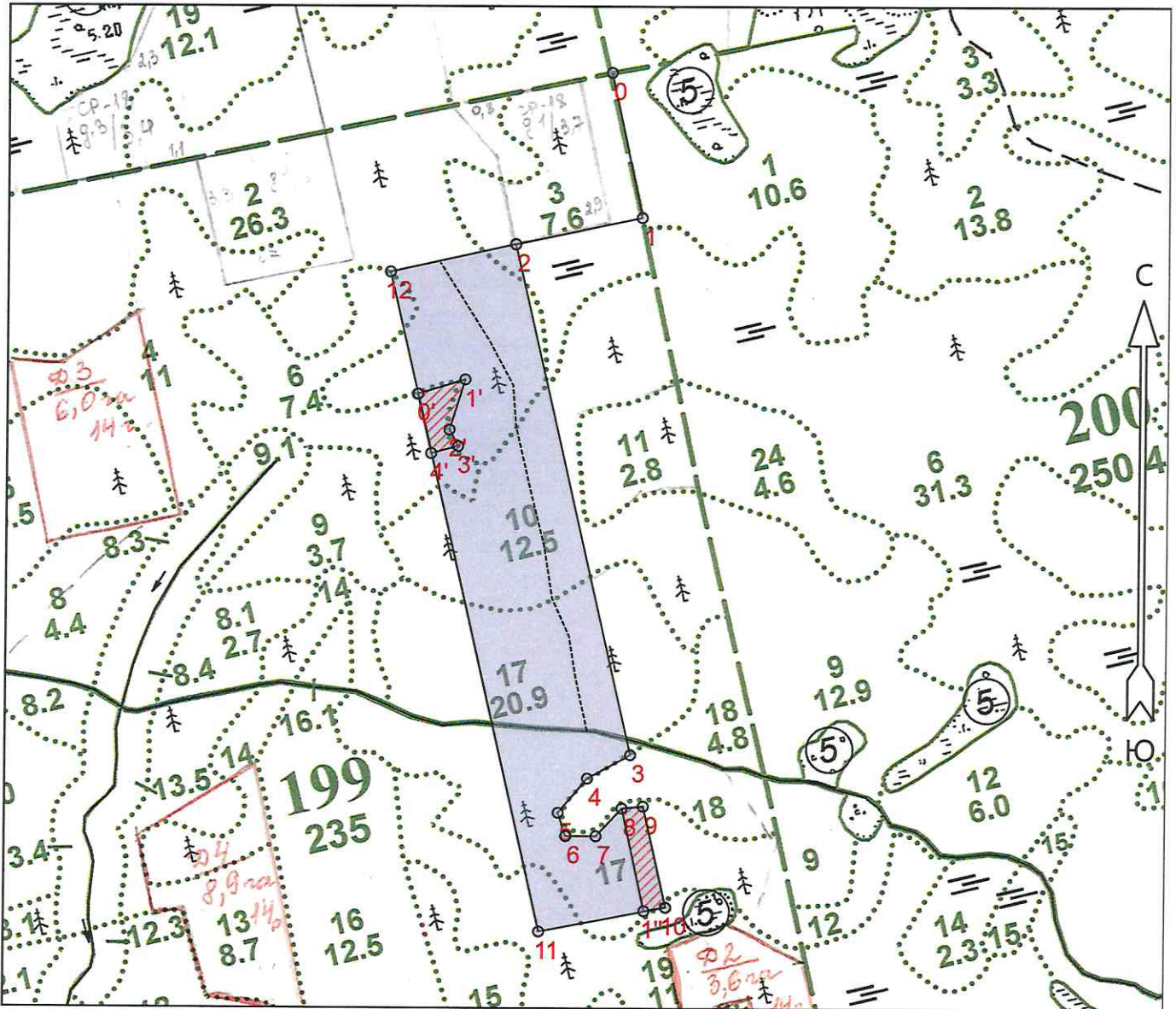
Главный лесничий Подпорожского Герасов Н.Л. [подпись] 03.12.21
лесничества (должность) (Ф.И.О.) (подпись) (дата)

Чертеж лесного участка под создание лесных культур

Ленинградская область, Подпорожский район
(наименование субъекта Российской Федерации, наименование муниципального района)

2-40,02
3-10,84
5-40,02
10-40,02
17-40,02
18-40,02

Лесничество	Подпорожское
Участковое лесничество	Винницкое сельское
Номер(а) лесного квартала	199
Номер(а) лесотаксационного выдела	2-4,8;3-0,1;6-0,9;10-4,5;17-7,4;19-0,6 га
Площадь	20.1/18.3 га
Масштаб	1 : 10000



Экспликация объекта		Номера точек	Азимуты линий	Длина, м	
Порядковый номер характерной (поворотной) точки	Геодезические координаты*				
	X	Y	Привязка		
			0 - 1	168° 00'	230.0
			1 - 2	258° 00'	200.0
Лесосока					
2	519137.056	3268396.106	2 - 3	167° 00'	816.0

* - Геодезические координаты получены при помощи GPS Garmin GPSMap 64 (St)(указывается наименование и марка прибора, с помощью которого определены геодезические координаты) в системе координат МСК-47 Ленинградская области - зона 3

Составил (арендатор): ООО
"Северо-Западный
Лесокомбинат"

инженер по
лесопользованию

(должность)

Бондарева Г.Н.

(Ф.И.О.)

(подпись)

3	518342.172	3268584.235	3 - 4	241°00'	76.0
4	518304.950	3268517.763	4 - 5	220°00'	70.0
5	518251.047	3268472.914	5 - 6	161°30'	38.0
6	518215.039	3268485.190	6 - 7	90°00'	47.0
7	518215.280	3268532.326	7 - 8	42°50'	58.9
8	518258.716	3268572.266	8 - 9	84°30'	33.0
9	518262.051	3268605.192	9 - 10	167°04'	160.6
10	518105.521	3268642.048	10 - 11	259°00'	200.0
11	518066.315	3268445.346	11 - 12	347°00'	1054.0
12	519093.051	3268202.384	12 - 2	77°18'	198.0
Экспликация объекта			Номера точек	Азимуты линий	Длина, м
Порядковый номер характерной (поворотной) точки	Геодезические координаты*				
	X	Y	Привязка		
			11 - 0'	347°00'	859.0
Лесосека					
0'	518903.094	3268247.324	0' - 1'	73°00'	76.0
1'	518925.703	3268320.086	1' - 2'	197°00'	82.0
2'	518847.092	3268296.444	2' - 3'	152°00'	29.0
3'	518821.532	3268310.225	3' - 4'	255°00'	43.0
4'	518810.181	3268268.634	4' - 0'	347°00'	95.0
Экспликация объекта			Номера точек	Азимуты линий	Длина, м
Порядковый номер характерной (поворотной) точки	Геодезические координаты*				
	X	Y			
Лесосека					
10	518105.521	3268642.048	10 - 1"	260°18'	34.0
1"	518099.614	3268608.466	1" - 8	347°30'	163.0
8	518258.716	3268572.266	8 - 9	84°30'	33.0
9	518262.051	3268605.192	9 - 10	167°00'	161.0

Составил (арендатор):ООО
"Северо-Западный
Лесокombинат"

инженер по
лесопользованию
(должность)

Бондарева Г.Н.
(Ф.И.О.)


(подпись)