

**ПРОЕКТ  
ЛЕСОВОССТАНОВЛЕНИЯ  
(создание лесных культур)**

на весна 2022 г.

Главная порода Ель

Вид культур сплошные  
(сплошные, полпологовые, реконструкция)

Арендатор лесного участка ООО "Северо-Западный Лесокомбинат"

№ договора аренды 68/3-2010-05 от 14.05.2010г.  
(наименование, № договора аренды, декларация, дата)

Лесничество Подпорожское

Участковое лесничество Винницкое сельское

Номер лесного квартала 200

Номер лесотаксационного выдела 1-1,3;6-5,0;34-3,9 га

Площадь участка 10,2 га л/к 10,2 га н/э га л/д га

1. Категория лесосультурной площади: (вырубка 2021 г. состояние очистки проведена в соответствии с технологической картой разработки лесосеки)  
кол-во пней (валунов) на 1 га 700 шт.)
2. Рельеф, почвы, механический состав, степень влажности: рельеф равнинный,  
суглинок, в низких местах с повышенным накоплением влаги
3. Напочвенный покров (важнейшие растения-индикаторы) моховой или травяный
4. Тип леса (тип вырубки), тип лесорастительных условий 1,24-КС,С2;6-ДЛ,В4
5. Наличие естественного возобновления (по породам), тыс.шт./Га; размещение, средняя высота, м
6. Зараженность почвы вредителями, вид отсутствуют признаки заселения вред. организмов
7. Состав, возраст, полнота, класс бонитета реконструируемого насаждения -
8. Способ реконструкции: ширина и направление коридоров, кулис, площадь расчищенных коридоров от общей площади реконструируемого участка (в %) -
9. Сроки и виды подготовки площади, применяемые машины и орудия осень 2021 г.  
механизированная, трактор ТДТ-55
10. Способы и время обработки почвы (механизированная, ручная, сплошная, полосами, бороздами, площадками и т.д.), глубина обработки почвы, применяемые машины и орудия: в.7 осень 2021 г.  
механизированная, бороздами глубиной до 15 см, трактором ТДТ-55 с плугом ПЛ-1
11. Размещение и размеры площадок, полос, борозд на площади и их направление борозды  
шириной до 1,0м через 3,5-4,5м
12. Метод и способ создания культур (посадка сеянцами, саженцами, посев рядовой строчно-луночный, ручной, механизированный) посадка сеянцами ручная
13. Количество посадочных (посевных) мест на 1 га, тыс.шт. 3
14. Размещение посадочных (посевных) мест, расстояние между рядами 3,5 - 4,5 м  
в рядах до 0,8 м
15. Схема смешения пород Е - Е - Е
16. Потребность в посадочном (посевном) материале на 1 кг ель- 30,6 тыс.шт.  
на всю площадь по породам ель- тыс.шт.
17. Характеристика посадочного (посевного) материала по породам (возраст, происхождение сеянцев стандартные сеянцы ели евр. 3-х лет с ОКС с Винницкого питомника,  
класс качества семян, их происхождение, лесосеменной район -
18. Способ подготовки семян к посеву -
19. Виды и способы агротехнических уходов, их кратность: ручная оправка от завала травой  
и почвой-однократно, дополнение лесных культур-однократно
20. Виды и способы лесоводственных уходов, их кратность: уничтожение травянистой  
и древесной растительности в рядах – одно-двукратно
21. Противопожарные мероприятия, протяженность, ширина мин.полос -
22. Намечаемый год перевода культур в лесопокрытую площадь 2030 г.
23. Показатели оценки восстанавливаемых лесов для признания работ по лесовосстановлению В соответствии с приложением 3 Правил лесовосстановления  
завершенными (возраст, количество деревьев главных лесных пород, средняя высота)

Составил: Инженер по л/п ООО "Северо-  
Западный Лесокомбинат Бондарева Г.Н. 03.12.21  
(должность) (Ф.И.О.) (подпись) (дата)

Проверили: Лесничий Винницкого сельского  
участкового лесничества Сохромов А.В. 03.12.21  
(должность) (Ф.И.О.) (подпись) (дата)

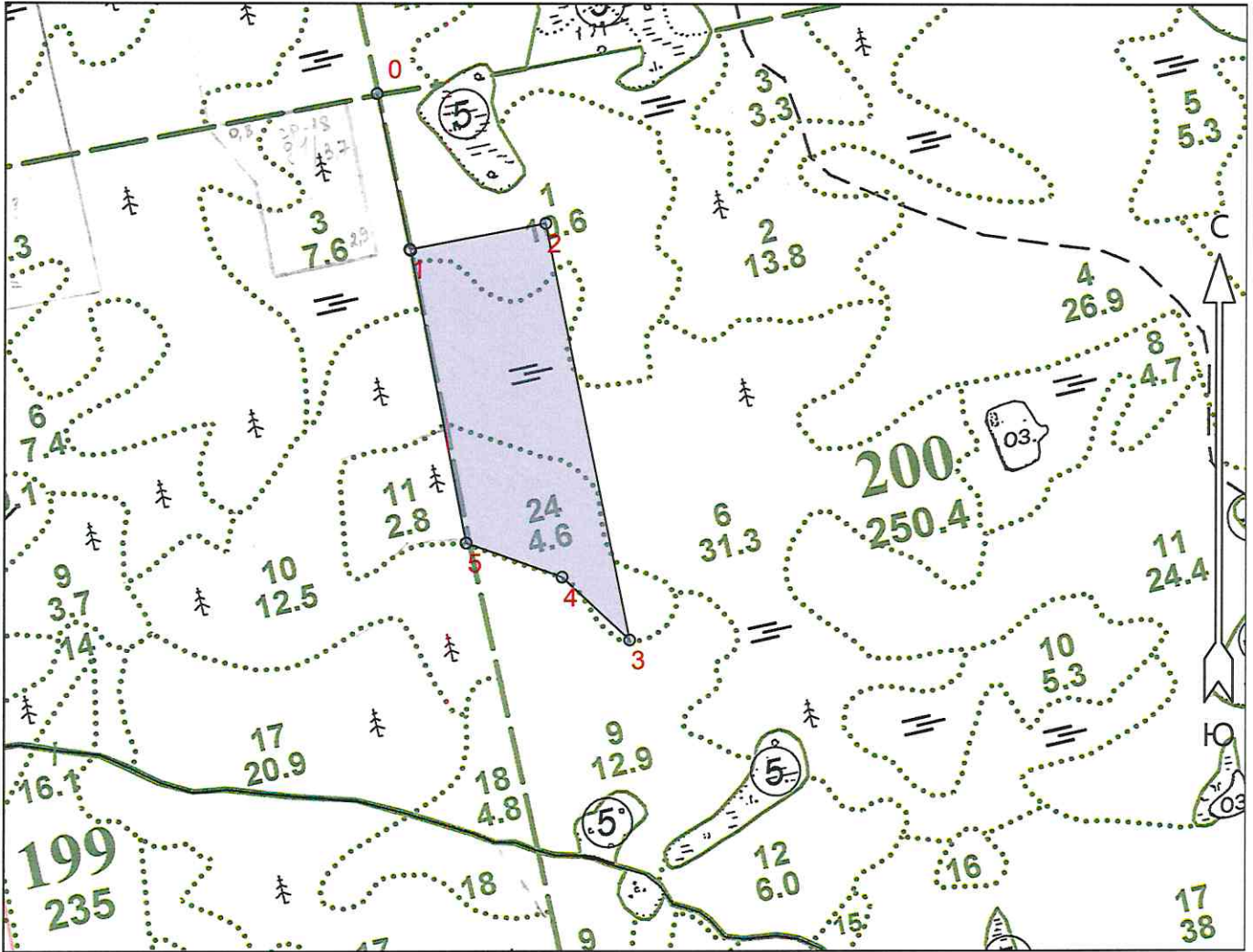
Инженер ЛВС Подпорожского  
лесничества Туркина О.Н. 03.12.21  
(должность) (Ф.И.О.) (подпись) (дата)

Согласовано с внесением следующих замечаний  
есть ели 4. 12. 21  
Главный лесничий Подпорожского  
лесничества Герасов Н.Л. 03.12.21  
(должность) (Ф.И.О.) (подпись) (дата)

## Чертеж лесного участка под создание лесных культур

Ленинградская область, Подпорожский район  
(наименование субъекта Российской Федерации, наименование муниципального района)

Лесничество	Подпорожское
Участковое лесничество	Винницкое сельское
Номер(а) лесного квартала	200
Номер(а) лесотаксационного выдела	1-1,3;6-5,0;24-3,9 га
Площадь	10.2
Масштаб	1 : 10000



Экспликация объекта			Номера точек	Азимуты линий	Длина, м
Порядковый номер характерной (поворотной) точки	Геодезические координаты*				
	X	Y	Привязка		
			0 - 1	168°	230
Лесосека					
1	518957.378	3268638.471	1 - 2	79°	200
2	518996.595	3268835.109	2 - 3	169°	618
3	518391.084	3268961.816	3 - 4	313°	134
4	518482.043	3268863.066	4 - 5	290°	148
5	518531.020	3268723.452	5 - 1	349°	432

\* - Геодезические координаты получены при помощи GPSMap 64 (St)(указывается наименование и марка прибора, с помощью которого определены геодезические координаты) в системе координат МСК-47 Ленинградская область - зона 3

Составил (арендатор): ООО  
"Северо-Западный  
Лескомбинат"

Инженер по  
лесоупользванию  
  
(должность)

Бондарева Г.Н.  
  
(Ф.И.О.)

  
  
(подпись)

