



«УТВЕРЖДАЮ»

Генеральный директор ООО «Чистяков»

(м.п.)

(подпись)

/ Чистяков Ю.Р.

«26» ноября 2021 г.

ПРОЕКТ УХОДА ЗА ЛЕСАМИ

Наименование вида (видов) мероприятий по уходу за лесами проходная рубка

Арендатор лесного участка ООО «Чистяков»

Договор аренды лесного участка № 2-2008-12-134-3 от 16.12.2008 г.

Лесничество Волоsovское

Участковое лесничество Бегуницкое

№ квартала 77 № выдела 17

Вид целевого назначения лесов Защитные леса

Категория защитных лесов леса, расположенные в первом и втором поясах зон санитарной охраны источников питьевого и хозяйственно-бытового водоснабжения

Площадь участка, 6,0 га.

1. Этапы и сроки проведения работ, учета и оценки их результатов

Планируемое время проведения рубки ухода за лесом январь - декабрь 2022 года в период действия лесной декларации. Этап 1. Подготовительные лесосечные работы: установка информационных аншлагов; осмотр отведенной лесосеки по границам и намеченным технологическим коридорам (волокам); приземление опасных деревьев. Этап 2. Основные лесосечные работы: рубка погрузочной площадки, разработка волоков и выборка намеченных нежелательных деревьев с пазек, путем валки деревьев, обрезки сучьев с укладкой на волока, трелевки хлыстов на погрузочную площадку по волокам, раскряжевки хлыстов на сортименты, отгрузки и вывозки сортиментов. Этап 3. Заключительные лесосечные работы: очистка (доочистка) мест рубки от порубочных остатков. Период учета и оценки проведения мероприятия – по окончанию работ в бесснежный период.

2. Характеристика лесорастительных условий лесного участка (в том числе рельефа, гидрологических условий, почвы)

Рельеф равнинный, тип леса – кисличник (КС), тип условий местопроизрастания (С2), почвы свежие, среднеподзолистые.

3. Исходная характеристика насаждения до проведения мероприятий по уходу за лесами и проектируемая характеристика насаждения после проведения мероприятий по уходу за лесами

Выдел №	Площадь, га	Состав древостоя	Возраст, лет	Высота, м	Диаметр, м	Запас, куб.м/га	Полнота	Подрост (состав, возраст, высота, кол-во шт./га)
Исходная характеристика								
17	6,0	7Б1Олс1Ос1Е+Б	60	23	20	246	0,8	-
Проектируемая характеристика								
17	6,0	7Б1Олс2Е+Ос	60	23	20	173	0,6	-

4. Основные характеристики мероприятия по уходу за лесами (интенсивность рубки (в т.ч. в % от исходного запаса), минимальная сомкнутость крон, сумма площадей сечений, объем вырубаемой древесины):

интенсивность рубки от исходного запаса – 30%, минимальная проектная полнота – 0,6, вырубаемый объем древесины на корню – 438 м³.

5. Характеристика вырубаемой части насаждения:

Береза – сред. диаметр 20 см, сред. высота 23 м.

Ольха серая – сред. диаметр 20см, сред. высота 20 м.

Осина – сред. диаметр 36 см, сред. высота 26 м.

Ель – сред. диаметр 17 см, сред. высота 22 м.

6. Объем вырубаемой массы по породам, в т.ч. при прокладке технологических коридоров:

Всего 438 м³, в т.ч.

Древесная порода	Объем вырубаемой массы, м ³	
	Всего, м ³	При прокладке технологических коридоров, м ³
Береза	262	101
Ольха серая	56	9
Осина	46	25
Ель	74	60
Итого	438	195

7. Распределение вырубаемой ликвидной части древостоя на деловую и дровяную по породам:

Всего 400 м³ ликвидной древесины, в т.ч.

Древесная порода	Вырубаемый объем (ликвидный), м ³		
	Деловая древесина, м ³	Дровяная древесина, м ³	Всего, м ³
Береза	133	107	240
Ольха серая	0	51	51
Осина	0	41	41
Ель	35	33	68
Итого	168	232	400

8. Описание технологий выполнения работ с указанием выполняемых технологических операций, последовательности их выполнения по элементам лесосеки (технологические полосы, волока, технологические (погрузочные) пункты):

Технологические полосы (пасеки) имеют ширину 40 метров, из пасек равномерно по площади вырубается нежелательные деревья (деревья мешающие росту и формированию крон лучших деревьев, деревья неудовлетворительного состояния и с неудовлетворительным качеством ствола и кроны).

Технологические волока разрубается шириной до 5 метров. Общая площадь волоков составляет 0,7 га.

Погрузочная площадка разрубается площадью 0,15 га.

Составил: инженер по лесосырьевым ресурсам Ваганов В.В.
(должность) (Ф.И.О.)


(подпись)

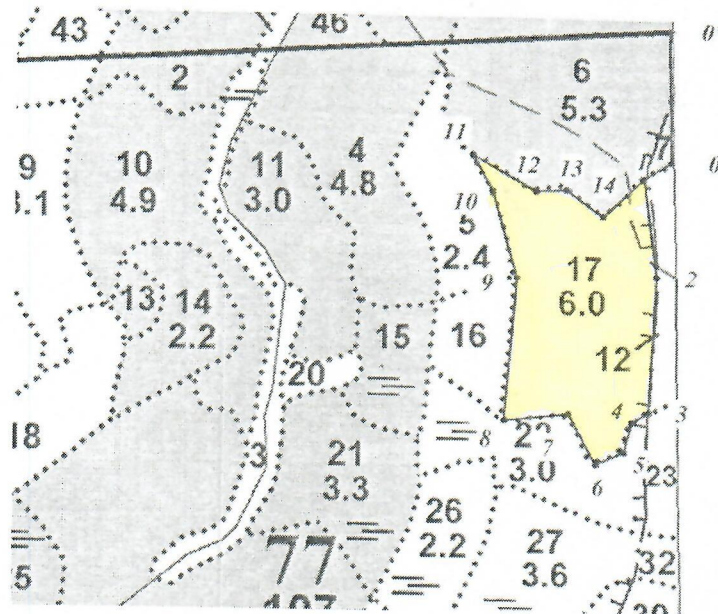
« 26.11.2021 »
(дата)

Неотъемлемой частью настоящего Проекта является чертеж лесного участка (Приложение 1 к Проекту)

Чертеж лесного участка

Ленинградская область, Волосовский муниципальный район
(наименование субъекта Российской Федерации, наименование муниципального района)

Лесничество	Волосовское
Участковое лесничество	Бегуницкое
Номер(а) лесного квартала	77
Номер(а) лесотаксационного выдела	17
Площадь	6,0 га.
Масштаб	1:10000



Экспликация лесосеки			Номер точек	Азимуты линий	Длина, м.
Порядковый номер характерной (поворотной) точки	Геодезические координаты*				
	X	Y	Привязка		
			0*-0	170°	175
			0-1	229°	43
Лесосека					
1	397084,068	1316651,690	1-2	164°	130
2	396935,932	1316676,294	2-3	174°	181
3	396787,129	1316663,231	3-4	231°	25
4	396762,124	1316649,544	4-5	187°	40
5	396715,349	1316629,963	5-6	237°	40
6	396705,649	1316606,584	6-7	322°	75
7	396766,979	1316574,098	7-8	255°	85
8	396753,158	1316492,701	8-9	356°	190
9	396957,326	1316485,953	9-10	335°30'	120
10	397068,331	1316462,013	10-11	322°30'	53
11	397114,330	1316437,652	11-12	111°	95
12	397059,964	1316513,967	12-13	78°	40
13	397060,769	1316559,479	13-14	117°	60
14	397030,632	1316605,540	14-1	38°	72

* - Геодезические координаты системы МСК-47 зона 1 переведены из системы координат WGS-84 полученных при помощи навигатора Carmin Montana 680t

Составил: инженер по лесосырьевым ресурсам Ваганов В.В.
(должность) (Ф.И.О.)

(Подпись)
(подпись)

«26.11.2021»
(дата)