

**ПРОЕКТ
ЛЕСОВОССТАНОВЛЕНИЯ**
(создание лесных культур)
на весну, осень 2022 г.

Лесничество Подпорожское Участковое лесничество Тушинское

№ квартала 55 № выдела 26

Главная порода Ель

Вид культур сплошные

(сплошные, подпологовые, реконструкция)

Арендатор лесного участка: ООО «РЕГИОН» № 65/З-2010-05 от 14.05.2010

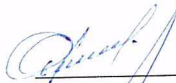
(наименование, № дог.аренды, декларация, дата)


Площадь участка 1,0 га


План участка, масштаб 1:10 000

1. Категория лесокультурной площади: вырубка 2020 г.
- состояние очистки проведена в соответствии с технологической картой разработки лесосеки,
- кол-во пней (валунов) на 1 га 700 шт.,
(гарь _____ г.; редина, пустырь, прогалина и т.д.) _____
2. Рельеф, почвы, механический состав, степень влажности рельеф равнинный, суглинок, в низких местах с повышенным накоплением влаги
3. Напочвенный покров (важнейшие растения-индикаторы) травяной черника
4. Тип леса (тип вырубки), тип лесорастительных условий ДЛ В4 долгомошные
5. Наличие естественного возобновления (по породам), тыс.шт./га; размещение, средняя высота, м не имеется
6. Зараженность почвы вредителями, вид в связи с отсутствием признаков заселения вредных организмов, обследование на лесном участке не проводилось
7. Состав, возраст, полнота, класс бонитета реконструируемого насаждения ---
8. Способ реконструкции: ширина и направление коридоров, кулис, площадь расчищенных коридоров от общей площади реконструируемого участка (в %) ---
9. Сроки и виды подготовки площади, применяемые машины и орудия осень 2021 г., механизированная, трактор ТДТ-55
10. Способы и время обработки почвы (механизированная, ручная, сплошная, полосами, бороздами, площадками и т.д.), глубина обработки почвы, применяемые машины и орудия осень 2021 г., механизированная бороздами глубиной до 15 см, трактор ТДТ-55 с плугом ПКЛ-70
11. Размещение и размеры площадок, полос, борозд на площади и их направление борозды шириной до 0,7 м через 3,5-4,5 м
12. Метод и способ создания культур (посадка сеянцами, саженцами, посев рядовой, строчно-луночный, ручной, механизированный) посев семян ели европейской ручной, рядовой в дно или пласт борозд
13. Количество посадочных (посевных) мест на 1 га, тыс.шт. 4,0
14. Размещение посадочных (посевных) мест, расстояние между рядами 3,5-4,5 м, в рядах до 0,5 м _____
15. Схема смешения пород Е-Е-Е
16. Потребность в посадочном (посевном) материале на 1 га 0,72 -ель тыс.шт.(кг) и на всю площадь по породам 0,72 - ель тыс.шт.(кг)
17. Характеристика посадочного (посевного) материала по породам (возраст, происхождение сеянцев) _____, класс качества семян, их происхождение, лесосеменной район паспорт сертификат
18. Способ подготовки семян к посеву замачивание семян в марганцовокислом калии
19. Виды и способы агротехнических уходов, их кратность: ручная оправка от завала травой и почвой, выжимание морозом – однократно; дополнение лесных культур – однократно
20. Виды и способы лесоводственных уходов, их кратность: уничтожение травянистой и древесной растительности в рядах – одно-двукратно
21. Противопожарные мероприятия, протяженность, ширина мин полос _____
22. Намечаемый год перевода культур в лесопокрытую площадь 2030-31г.

23. Показатели оценки восстанавливаемых лесов для признания работ по лесовосстановлению завершенными (возраст, количество деревьев главных лесных пород, средняя высота) В соответствии с приложением 3 Правил лесовосстановления

Составил: инженер л/х Филиппова Е.А.  « 08 » 09 г.
(должность) (Ф.И.О.) (подпись, дата)

Проверил: лесничий уч. лес-ва Маймистов А.А.  « 08 » 09 г.
(должность) (Ф.И.О.) (подпись, дата)

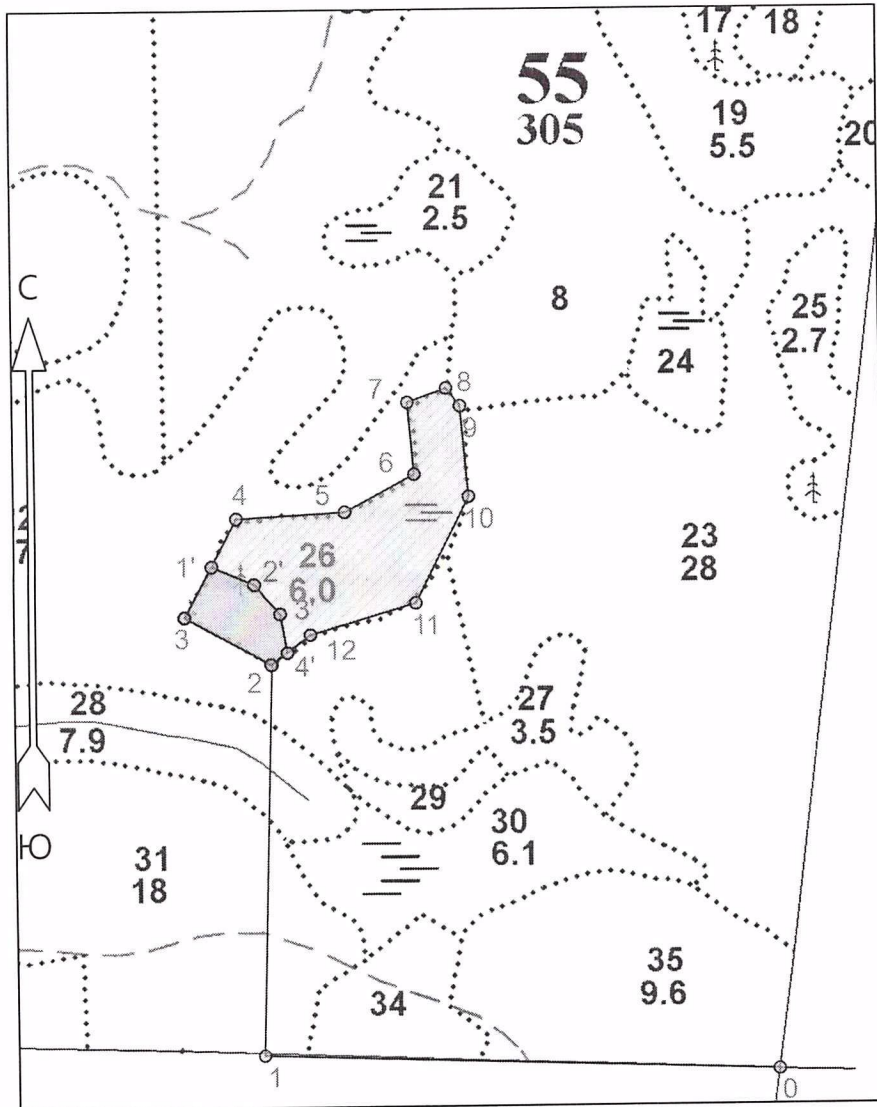
Проверил: инженер ЛВС Туркина О.Н.  « 08 » 09 г.
(должность) (Ф.И.О.) (подпись, дата)

Согласовано с внесением следующих замечаний По факту судоскопе
и/л уточнить к. 17, 21

Главный лесничий: Герасов Н.Л.  « 08 » 09 г.
(Ф.И.О.) (подпись, дата)

План участка 2021 году

Лесничество	Подпорожское
Участковое лесничество	Тукшинское
Урочище (при наличии)	
Номер(а) лесного квартала	55
Номер(а) лесотаксационного выдела	26
Масштаб	1 : 10000



10	519550.528	3313721.840
11	519409.619	3313653.045
12	519365.609	3313513.355
Номера точек	Азимуты линий	Длина линий
Привязка		
0 - 1	262°.00'	680.0
1 - 2	351°.44'	518.5
Лесосека		
2 - 3	289°.30'	131.7
3 - 4	18°.00'	146.0
4 - 5	77°.00'	144.0
5 - 6	52°.00'	105.0
6 - 7	345°.00'	95.0
7 - 8	60°.00'	55.0
8 - 9	133°.00'	30.0
9 - 10	165°.00'	120.0
10 - 11	197°.00'	156.6
11 - 12	243°.30'	146.1
12 - 2	224°.00'	65.0
Экспликация объекта		
Порядковый номер характерной (поворотной) точки	Геодезические координаты	
	X	Y
3	519388.038	3313346.711
1'	519454.836	3313381.409
2'	519431.973	3313438.116
3'	519393.299	3313473.007
4'	519341.223	3313483.154
2	519325.156	3313462.758
Номера точек	Азимуты линий	Длина линий
3 - 1'	18°.25'	75.2
1' - 2'	103°.00'	61.0
2' - 3'	129°.00'	52.0
3' - 4'	160°.00'	53.0
4' - 2	222°.44'	25.9
2 - 3	289°.30'	131.7
Лесосека		
Номер лесосеки	Площадь лесосеки, га	
Основной полигон	6.0	
Лесные культуры	1.0	

Условные обозначения		
Лесные культуры -1,0 га		Содействие естественному лесовосстановлению - 5,0 га

Площадь общая, га	Площадь эксплуатационная, га	1	518806.199	3313456.156
6.0	1.0	Лесосека		
Экспликация объекта				
Порядковый номер характерной (поворотной) точки	Геодезические координаты			
	X	Y		
Привязка				
0	518794.525	3314137.927		
		2	519325.156	3313462.758
		3	519388.038	3313346.711
		4	519518.266	3313413.147
		5	519528.352	3313557.161
		6	519579.330	3313649.219
		7	519673.900	3313639.245
		8	519693.644	3313690.716
		9	519669.985	3313709.238

*-Координаты получены при помощи навигатора GARMIN ETREX LEGEND HCX. Географические координаты пересчитаны в геодезические координаты в системе координат МСК-47 Ленинградской области – зона 3.