

«УТВЕРЖДАЮ»

Генеральный директор ООО «Аста»



/ М.А.Акулов

(подпись)

«08» ноября 2021 г.

ПРОЕКТ УХОДА ЗА ЛЕСАМИ

Наименование вида (видов) мероприятий по уходу за лесами проходная рубка
Арендатор лесного участка ООО «Аста»

Договор аренды лесного участка № 2-2008-11-29-3 от 28.11.2008 года

Лесничество Подпорожское Участковое лесничество Пригородное

№ квартала 207 № выдела 21

Вид целевого назначения лесов Защитные леса

Категория защитных лесов леса, выполняющие функции защиты природных и иных объектов

Площадь участка, 2,7 га

1. Этапы и сроки проведения работ, учета и оценки их результатов:

Планируемое время проведения ухода – 4 квартал 2021 года – 3 квартал 2022 года (в период действия лесной декларации с учетом предоставляемой отсрочки). Учет и оценка результатов проведения ухода осуществляется при осмотре лесосеки после окончания лесосечных работ.

2. Характеристика лесорастительных условий лесного участка (в том числе рельефа, гидрологических условий, почвы):

Выд. 21: рельеф – равнинный; почва – суглинистая; тип леса – черничник свежий (ЧС); тип условий местопроизрастания (А2)

3. Исходная характеристика насаждения до проведения мероприятий по уходу за лесами и проектируемая характеристика насаждения после проведения мероприятий по уходу за лесами:

Выдел №	Площадь, га	Состав древостоя	Возраст, лет	Высота, м	Диаметр, м	Запас, куб.м/га	Сомкнутость, полнота	Подрост (состав, возраст, высота, кол-во тыс.шт./га)
Исходная характеристика								
21	2,7	6Б3Ос1С+Е	50	20 22 21	22 24 22	229	0,8	-
Проектируемая характеристика								
21	2,7	6Б3Ос1С+Е	50	20 22 21	22 24 22	160	0,6	-

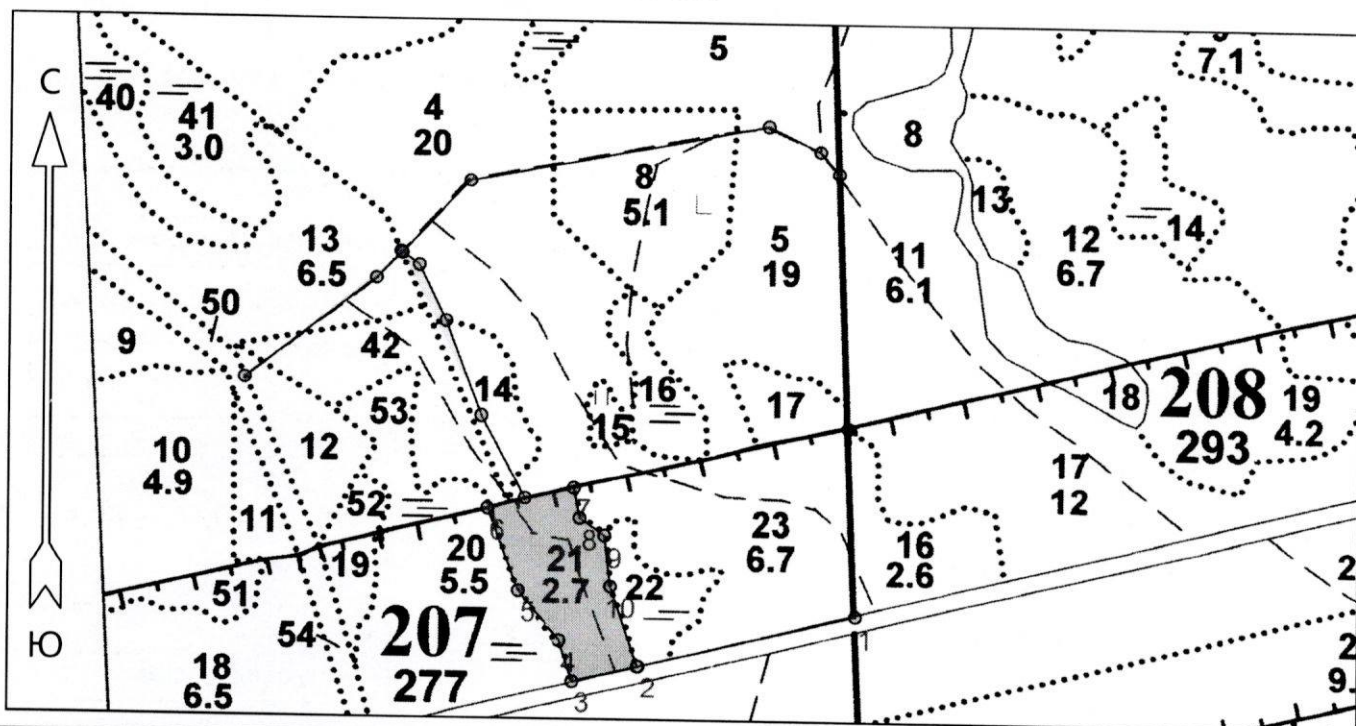
4. Основные характеристики мероприятия по уходу за лесами (интенсивность рубки (в т.ч. в % от исходного запаса), минимальная сомкнутость крон, сумма площадей сечений, объем вырубаемой древесины):

Интенсивность рубки ухода в % от исходного запаса – 30 % (умеренная)

Схема(ы) размещения лесосеки, объекта лесной инфраструктуры,
 лесоперерабатывающей инфраструктуры и объекта, не связанного с созданием
 лесной инфраструктуры в 2021 году

Ленинградская область Подпорожский район
 (наименование субъекта Российской Федерации, наименование муниципального района)

Лесничество Подпорожское
 Участковое лесничество Пригородное
 Урочище (при наличии)
 Номер(а) лесного квартала 207
 Номер(а) лесотаксационного выдела 21
 Масштаб 1 : 10000



Площадь общая, га		Площадь эксплуатационная, га	
2.7		2.7	
Экспликация объекта			
Порядковый номер характерной (поворотной) точки	Геодезические координаты*		
	X	Y	
Привязка			
0	499310.380	3227166.545	
1	498158.124	3227209.623	
Лесосека			
2	498090.802	3226920.537	
3	498070.328	3226832.639	
4	498124.701	3226815.324	
5	498190.227	3226760.952	
6	498297.952	3226720.317	
7	498325.783	3226835.319	
8	498285.450	3226842.904	
9	498262.848	3226876.015	
10	498196.235	3226883.776	
Номера точек	Азимуты линий	Длина линий	
Привязка			
0 - 1	177°.30'	1152.0	
1 - 2	256°.30'	296.0	
Лесосека			
2 - 3	256°.30'	90.0	
3 - 4	342°.00'	57.0	
4 - 5	320°.00'	85.0	
5 - 6	339°.00'	115.0	
6 - 7	76°.00'	118.0	
7 - 8	169°.00'	41.0	
8 - 9	124°.00'	40.0	
9 - 10	173°.00'	67.0	
10 - 2	161°.00'	111.0	
Лесосека			
Номер лесосеки		Площадь лесосеки, га	
Основной полигон		2.7	

> * - Координаты получены при помощи навигатора Garmin eTrex 20 (указывается наименование и марка прибора, с помощью которого определены географические координаты). Географические координаты пересчитаны в геодезические координаты в системе координат МСК-47 Ленинградской области - зона 3.

Тел. Александр
 (Руководитель юридического лица,
 индивидуальный предприниматель,
 гражданин, иное уполномоченное лицо)

Акулов М.А.
 (Фамилия, имя, отчество
 (последнее при наличии))

[Подпись]
 (подпись)

Минимальная проектная полнота после рубки – 0,6

Метод ухода: относительно равномерная вырубка деревьев (разреживание).

Объем вырубаемой древесины – 186 м³.

5. Характеристика вырубаемой части насаждения:

В первую очередь вырубается нежелательные деревья.

К нежелательным деревьям относятся: деревья, мешающие росту и формированию крон лучших и вспомогательных деревьев; деревья неудовлетворительного состояния (больные, сухостойные, буреломные, снеголомные, отмирающие, сильно поврежденные вредными организмами, животными); деревья с неудовлетворительным качеством ствола и кроны (искривленные, с сучками-пасынками, с сильно разросшейся, низко опущенной кроной и большим сбегом ствола, если их рубка не ведет к снижению полноты насаждения ниже нормативной, снижению устойчивости насаждений).

6. Объем вырубаемой массы по породам, в т.ч. при прокладке технологических коридоров:
Всего 186 кбм, в т.ч.

Древесная порода	Объем вырубаемой массы, кбм	
	Всего, кбм	При прокладке технологических коридоров, кбм
Сосна	18	6
Ель	9	3
Береза	106	39
Осина	53	19
ИТОГО	186	67

7. Распределение вырубаемой ликвидной части древостоя на деловую и дровяную по породам:
Всего 172 кбм ликвидной древесины, в т.ч.

Древесная порода	Вырубаемой объем (ликвидный), кбм	
	Деловая древесина, кбм	Дровяная древесина, кбм
Сосна	16	0
Ель	9	0
Береза	82	15
Осина	34	16
ИТОГО	141	31

8. Описание технологий выполнения работ с указанием выполняемых технологических операций, последовательности их выполнения по элементам лесосеки (технологические полосы, волоки, технологические (погрузочные) пункты):

-Валка деревьев производится б/п под углом 30-40° вершиной на технологический коридор (волок), обрезка сучьев и вершин производится на месте валки бензопилами с укладкой порубочных остатков на волок с целью их (волоки) укрепления и предохранения почвы от сильного уплотнения и повреждения при трелевке;

- трелевка производится хлыстами за вершину по технологическим коридорам (волокам); раскрывка на сортименты и складирование сортиментов в штабель производится на погрузочной площадке;

-расстояние между технологическими коридорами – 40-45 м;

-ширина технологических коридоров – до 5 м.;

-количество и размеры погрузочных пунктов (площадок) – 1 шт. (до 0,25 га);

-погрузка и вывозка сортиментов осуществляется автомашинами с гидроманипулятором

Составил (арендатор): технорук Павленко Л.А. Лал « _____ »
(должность) (Ф.И.О.) (подпись) (дата)

Неотъемлемой частью настоящего Проекта является чертеж участка (Приложение 1 к Проекту)