

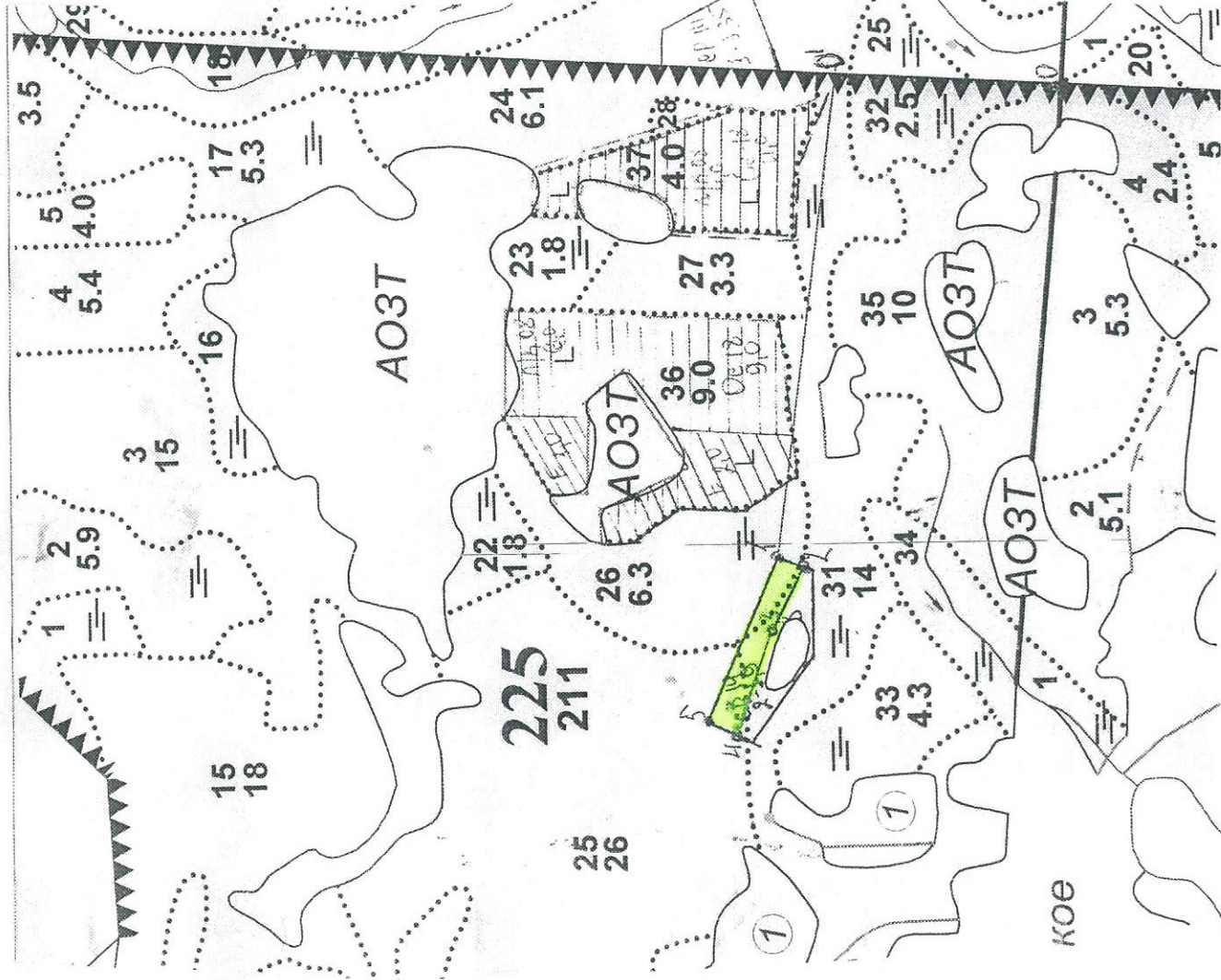


1. Категория лесокультурной площади: (вырубка сплошная 2011 г. состояние очистки проведена в соответствии с проектными рекомендациями, кол-во пней (валунов) на 1 га - шт., гарь, редина, густырь, прогалина и т.д.
  2. Рельеф, почвы, механический состав, степень влажности равнинный
  3. Напочвенный покров (важнейшие растения-индикаторы) (-)
  4. Тип леса (тип вырубки), тип лесорастительных условий б 25-кссб; б 2б - 4сб2; б 31-4б3б3
  5. Наличие естественного возобновления (по породам), тыс.шт./га; размещение; средняя высота, м не имеется
  6. Зараженность почвы вредителями, вид при предварительном осмотре участка присутствие признаков заселения на лесокультурной площади вредных организмов не обнаружено
  7. Состав, возраст, полнота, класс бонитета реконструируемого насаждения не проектируется
  8. Способ реконструкции: ширина и направление коридоров, кулис, площадь расчищенных коридоров от общей площади реконструируемого участка (в %) не проектируется
  9. Сроки и виды подготовки площади, применяемые машины и орудия техническая рекультивация в соответствии с проектными рекомендациями
  10. Способы и время обработки почвы (механизированная, ручная, сплошная, полосами, бороздами, площадками и т.д.), глубина обработки почвы, применяемые машины и орудия без подготовки почвы
  11. Размещение и размеры площадок, полос, борозд на площади и их направление вешение рядов через 2,5 м (вешки по рядам)
  12. Метод и способ создания культур (посадка сеянцами, саженцами, посев рядовой, строчно-луночный, ручной, механизированный) под меч Колесова посадка сеянцев в ряд
  13. Количество посадочных (посевных) мест на 1 га, тыс.шт. 5.0
  14. Размещение посадочных (посевных) мест, расстояние между рядами 2.5 м., в рядах 0.7 м
  15. Схема смешения пород С\*С\*С\*С\*
  16. Потребность в посадочном (посевном) материале на 1 га 5000 шт. тыс.шт. (кг) и на всю площадь по породам 5000 шт
  17. Характеристика посадочного (посевного) материала по породам: возраст сеянцев, саженцев класс качества семян, их происхождения, лесосеменной район сеянцы сосна с ОКС, возраст 2-3 года, D-у корневой шейки не менее 2х мм, Н- не менее 12 см
  18. Способ подготовки семян к посеву не проектируется
  19. Виды и способы агротехнических уходов, их кратность: 2023 год- уничтожение травянистой и древесно-кустарниковой растительности в рядах культур – по необходимости, кратность-однократно; дополнение л/к -по результатам инвентаризации
  20. Виды и способы лесоводственных уходов, их кратность: 2027 год-уничтожение или предупреждение появления древесной растительности в рядах культур, по необходимости, кратность-однократно
  21. Противопожарные мероприятия, протяженность, ширина мин. полос не проектируется
  22. Намечаемый год перевода культур в лесопокрытую площадь не позднее 2031 г.
  23. Показатели оценки восстанавливаемых лесов для признания работ по лесовосстановлению завершенными (возраст, кол-во деревьев главных лесных пород, средняя высота) Максимальный срок 10 лет, кол-во деревьев не менее 100 шт./га, высота не менее 70 м
- Составил (арендатор): Инженер ПТО Лебедева А.А. « 18 » 11 2021  
(должность) (Ф.И.О.) (подпись)
- Проверил (Уч. лесничий): Шпончиков В.А. « 18 » 11 2021  
(должность) (Ф.И.О.) (подпись)
- Проверил (инженер по л/в): Сидорова М.С. « 18 » 11 2021  
(должность) (Ф.И.О.) (подпись)
- Учено с внесением следующих замечаний привести акромер и измерить угол в 34 54 44, 104 угла леса
- Главный лесничий: Рыкова С.В. « 18 » 11 2021  
(Ф.И.О.) (подпись)

План участка

Лесничество (лесопарк) Бокситогорское  
Участковое лесничество Радогощинское  
Урочище (при наличии) —  
Номер(а) лесного квартала 225  
Номер(а) лесотаксационного выдела 25,26,31  
Масштаб 1:10 000

Площадь общая, га
1,0



Экспликация участка						
Номера точек	Геодезические координаты		Направление румбы (азимуты) линий, °		Длина линий, м	
	X	Y				
Привязка						
0-0'	432802.477	3300859.292	СВ	3	363	
0'-1	433165.106	3300875.680	СЗ	85	669	
Объект						
Катег. земель	Площадь участка, га	Номера точек	Геодезические координаты		Направление румбы (азимуты) линий, °	Длина линий, м
			X	Y		
Экспл	1,0	1-2	433218.493	3300207.576	ЮЗ:16	44
		2-3	433176.190	3300196.172	СЗ:67	110
		3-4	433218.523	3300094.668	СЗ:75	100
		4-5	433243.689	3299997.599	СЗ:83	67
		5-1	433251.396	3299930.780	СВ:20	212

\* - Геодезические координаты получены при помощи GARMIN 64st (указывается наименование и марка прибора, с помощью которого определены геодезические координаты) в системе координат МСК 47 зона 3 (указывается система координат, в которой представлены геодезические координаты, рекомендуем предоставлять геодезические координаты в местной системе МСК 47 с указанием зоны)

Исполнил: Инженер ПТО  Лебедева А.А.

**КАРТОЧКА**  
**ОБСЛЕДОВАНИЯ УЧАСТКА № 6/н /И/ ГОД**  
**ПРИ ВЫБОРЕ СПОСОБА И ТЕХНОЛОГИИ ЛЕСОВОССТАНОВЛЕНИЯ**

1. Лесничество Бокситогорское
2. Участковое лесничество Радогощинское
3. Дача, тех. участок 225
4. Номер квартала 25,26,31
5. Номер выдела 1.0
6. Площадь участка, с точностью до 0,1 га 1.0
7. План участка (прилагается к Карточке)
8. Категория площади: лесовосстановления сплошная вырубка 2011 г.  
вырубка, гарь, иная (год, месяц)
9. Исходный породный состав участка лесовосстановления, в 25-5E2C3B+Oc, в 26-6C4B. в 31-4B2Oc4Oлс+E

10. Условия для работы техники: до вырубki, гари, гибели

10.1. Количество пней, шт./га: всего 2, ср. диаметр — доступна

10.2. Захламленность, м<sup>3</sup>/га отсутствует - менее 5 м<sup>3</sup>/га  
отсутствует - менее 5 м<sup>3</sup>/га, слабая - 5 - 20 м<sup>3</sup>/га,  
средняя - 20 – 50 м<sup>3</sup>/га, сильная > 50 м<sup>3</sup>/га

10.3. Доступность для работы техники доступна

11. Характеристика природно-климатических и лесорастительных условий лесного участка

11.1. Лесорастительная зона Балтийско-Белозерский таежный район

11.2. Лесной район таежный

11.3. Целевое назначение лесов эксплуатационные леса

11.4. Рельеф равнинный

11.5. Почва —

11.6. Тип леса (тип вырубki, тип лесорастительных условий Бд5-кССа; 621-4B2B3 тип, степень увлажнения, механический состав

11.7. Степень задернения почвы степень задернения отсутствует

отсутствует - до 10%, слабая - 11 - 30%, средняя - 31 - 50%, сильная > 50%

12. Характеристика подроста главных (целевых) пород:

12.1. Средняя высота — м,

12.2. Средний возраст — лет,

12.3. Количество, всего — шт./га,

12.4. Категория густоты —

редкий, средний, густой

12.5. Распределение по площади —  
равномерное, неравномерное, групповое

12.6. Жизнеспособность подроста —  
жизнеспособный, нежизнеспособный

13. Характеристика возобновления мягколиственных пород:

13.1. Порода —

13.2. Количество — шт./га

13.3. Средняя высота — м

14. Источники обсеменения стена леса (Север-5E2C3B+Oc)

порода, источник: одиночные (шт./га), куртины, полосы, стены леса

15. Характеристика санитарного состояния при предварительном осмотре участка присутствие признаков заселения на лесокультурной площади вредных организмов не обнаружено

заселенность вредными организмами, болезни леса

16. Предложения для разработки Проекта лесовосстановления:

16.1. Способ лесовосстановления \_\_\_\_\_ и искусственный \_\_\_\_\_  
естественный, искусственный (лесные культуры), комбинированный

16.2. Главные (целевые) породы \_\_\_\_\_ Сосна

16.3. Срок лесовосстановления \_\_\_\_\_ 2022-2031 г.

начало, окончание (месяц, год)

17. Необходимость проведения предварительных и сопутствующих мероприятий:

17.1. Очистка вырубки, гари \_\_\_\_\_ не требуется

17.2. Санитарные \_\_\_\_\_ не требуется

17.3. Противопожарные \_\_\_\_\_ не проектируется

17.4. Иные предложения \_\_\_\_\_ техническая и биологическая рекультивация в соответствии с  
проектными рекомендациями

Исполнитель(и): Инженер ПТО

Лебедева А.А. " 27 " 09 2024 г.

Должность

подпись

