

ПРОЕКТ
ЛЕСОВОССТАНОВЛЕНИЯ
(создание лесных культур)
на весну 2022 г.

Лесничество Бокситогорское Участковое лесничество _____ Самойловское

№ квартала 122 № выдела в.1 (0,1 га), в.2 (5,1 га)

Главная порода _____ Ель

Вид культур _____ сплошные

(сплошные, подпологовые, реконструкция)

Арендатор лесного участка ООО «ММ-Ефимовский», № 2-2010-01-4-3 от 12.11.10.
дек.№2-2020 от 21.01.2020 г.

(наименование, № дог. аренды, декларация, дата)

Площадь участка 7,0/5,2 га

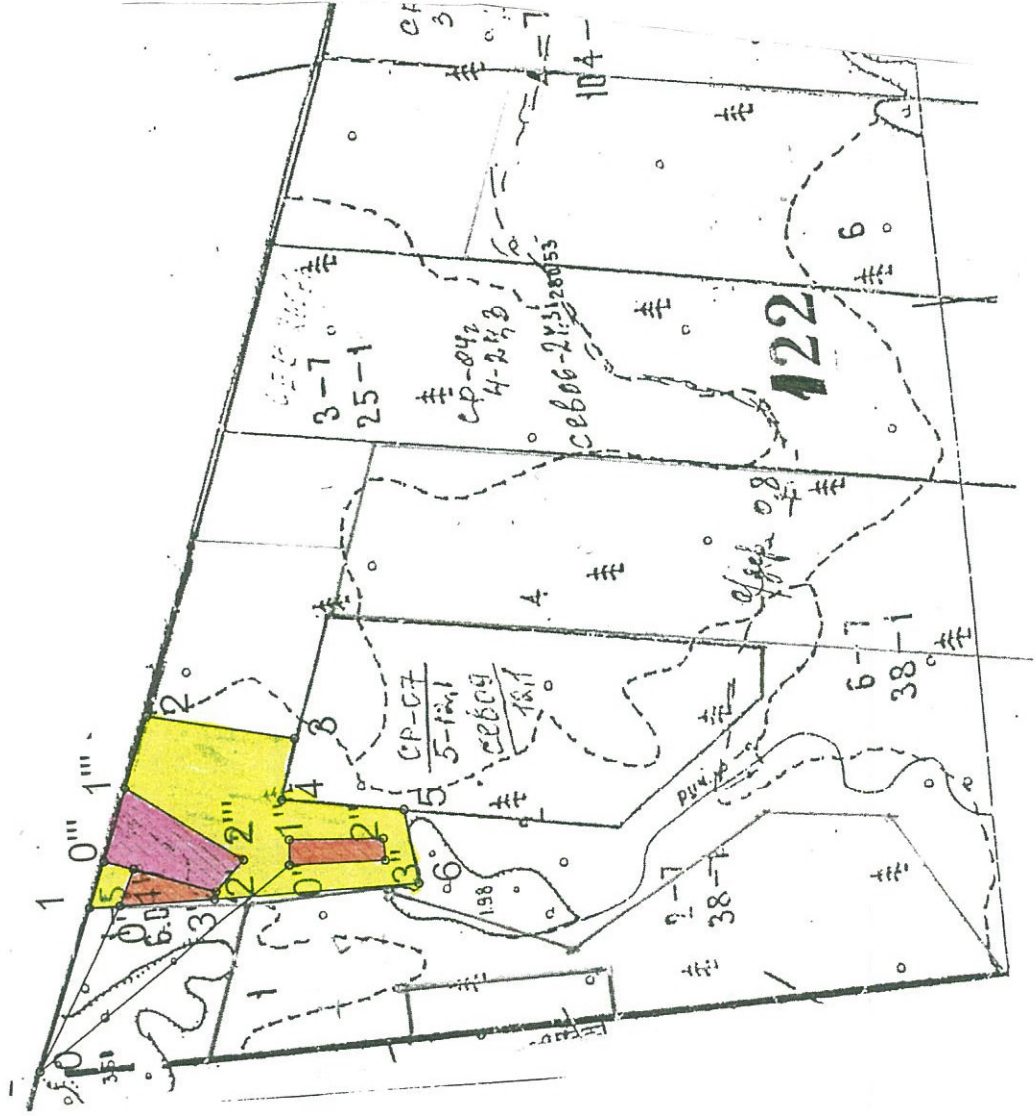
План участка, масштаб 1:10 000

1. Категория лесокультурной площади: (вырубка сплошная 2020 г. состояние очистки проведена в соответствии с технологической картой разработки делянки, кол-во пней (валунов) на 1 га до 600 шт., гарь, редина, пустырь, прогалина и т.д. оставление единичных старовозрастных деревьев-13 шт. Ос
2. Рельеф, почвы, механический состав, степень влажности равнинный, дренированные равнины с несколько ослабленным стоком, подзолистые
3. Напочвенный покров (важнейшие растения-индикаторы) (черника, майник, грушанка)
4. Тип леса (тип вырубки), тип лесорастительных условий в.1.2-ЧС В2
5. Наличие естественного возобновления (по породам), тыс.шт./га; размещение; средняя высота, м не имеется
6. Зараженность почвы вредителями, вид при предварительном осмотре участка присутствие признаков заселения на лесокультурной площади вредных организмов не обнаружено
7. Состав, возраст, полнота, класс бонитета реконструируемого насаждения не проектируется
8. Способ реконструкции: ширина и направление коридоров, кулис, площадь расширенных коридоров от общей площади реконструируемого участка (в %) не проектируется
9. Сроки и виды подготовки площади, применяемые машины и орудия не проектируется
10. Способы и время обработки почвы (механизованная, ручная, сплошная, полосами, бороздами, площадками и т.д.), глубина обработки почвы, применяемые машины и орудия бесснежный период 2021 г., механизированная частичная обработка почвы бороздами трактором ТЛТ-100 с плугом ПЛ-1, глубина до 0,2 м.
11. Размещение и размеры площадок, полос, борозд на площади и их направление борозды шириной 1.0 м через 4.5м-5.5м непрямолинейные с плавным искривлением
12. Метод и способ создания культур (посадка семян, саженцами, посев рядовой, строчно-луночный, ручной, механизированный) под меч Колесова в берму, в дно, в пласт борозды в шахматном порядке или в ряд (в зависимости от почвы и рельефа площади)
13. Количество посадочных (посевных) мест на 1 га, тыс.шт. не менее 3.0
14. Размещение посадочных (посевных) мест, расстояние между рядами 4.5-5.5 м., в рядах 0.4-1.0 м
15. Схема смешения пород Е*Е*Е*Е*
16. Потребность в посадочном (посевном) материале на 1 га не менее 3000 шт.
тыс.шт. (кг) и на всю площадь по породам не менее 15 600 шт.
17. Характеристика посадочного (посевного) материала по породам: возраст сеянцев, саженцев класс качества семян, их происхождение, лесосеменной район стандарт. сеянцы ели с ОКС, возраст 3 года. D-у корневой шейки не менее 2х мм, H- не менее 12 см
18. Способ подготовки семян к посеву не проектируется
19. Виды и способы агротехнических уходов, их кратность: 2023 год- ручная оправка растений от завала травой и почвой- однократно
20. Виды и способы лесоводственных уходов, их кратность: 2027 год-уничтожение или предупреждение появления древесной растительности в рядах культур по необходимости, кратность – однократно.
21. Противопожарные мероприятия, протяженность, ширина мин полос прерывистая опашка по периметру шириной до 1,4 м.
22. Намечаемый год перевода культур в лесопокрывную площадь не позднее 2031 г.
23. Показатели оценки восстанавливаемых лесов для признания работ по лесовосстановлению завершенными (возраст, кол-во деревьев главных лесных пород, средняя высота)
Максимальный срок 10 лет, кол-во деревьев не менее 2.0 т.шт/га, высота не менее 0,7 м
Составил (арендатор): Инженер ПТО Лебедева А.А. « 10 » 11 2021
- (должность) (Ф.И.О.) (подпись)
- Проверил (Уч. лесничий): Летов П.В. « 10 » 11 2021
(Ф.И.О.) (подпись)
- Проверил (инженер по л/в): Сидорова М.С. « 22 » 11 2021
(Ф.И.О.) (подпись)
- Учено с внесением следующих замечаний привести актовые и лесовод уроч
в 14,34,54,84,104 года раса
- Главный лесничий: Рыжова С.В. « 22 » 11 2021
(Ф.И.О.) (подпись)

План участка

Лесничество (лесопарк) Вокситогорское
Участковое лесничество Самойловское
Урочище (при наличии) —
Номер (а) лесного квартала 122
Номер (а) лесотаксационного выдела 1, 2
Масштаб 1:10 000

Площадь общая, га
5,2



-  — *Лесотаксационный выдел.*
-  — *Л/б*
-  — *Стром. выдел.*

Экспликация участка №1

Номера точек	Геодезические координаты		Направление румбы (азимуты) линий, °	Длина линий, м		
	X	Y				
Привязка						
0-1	401266.037	3276687.828	ЮВ 69	226		
Объект						
Катег. земель	Площадь участка, га	Номера точек	Геодезические координаты		Направление румбы (азимуты) линий, °	Длина линий, м
			X	Y		
Экспл	4,0	1-2	401187.276	3276900.323	ЮВ:69	264
		2-3	401094.458	3277147.682	Ю3:12	200
		3-4	400898.772	3277106.503	С3:74	83
		4-5	400921.085	3277026.079	Ю3:8	163
		5-6	400759.870	3277003.483	Ю3:82	97
		6-1	400746.098	3276906.933	С3:0	441


Экспликация участка №2

Номера точек	Геодезические координаты		Направление румбы (азимуты) линий, °	Длина линий, м		
	X	Y				
Привязка						
0-0'	401266.037	3276687.828	ЮВ 60	244		
Объект (ЕВ)						
Катег. земель	Площадь участка, га	Номера точек	Геодезические координаты		Направление румбы (азимуты) линий, °	Длина линий, м
			X	Y		
Экспл	0,1	0'-1'	401146.301	3276900.909	ЮВ:66	53
		1'-2'	401124.811	3276949.532	Ю3:19	115
		2'-3'	401016.219	3276912.990	С3:76	11
		3'-0'	401018.714	3276902.678	С3:0	128

Экспликация участка №3					
Номера точек	Геодезические координаты		Направление румбы (азимуты) линий, °		Длина линий, м
	X	Y			
0-0"	401266.037	3276687.828	ЮВ	36	432
Привязка					
Объект (ЕВ)					
Катег. земель	Площадь участка, га	Номера точек	Геодезические координаты		Длина линий, м
			X	Y	
Экспл	0,4	0"-1"	400916.393	3276941.754	ЮВ:87
		1"-2"	400914.999	3276975.344	ЮЗ:3
		2"-3"	400789.870	3276968.868	ЮЗ:88
		3"-0"	400788.848	3276940.209	СВ:1

Экспликация участка №4					
Номера точек	Геодезические координаты		Направление румбы (азимуты) линий, °		Длина линий, м
	X	Y			
0-0"	401266.037	3276687.828	ЮВ	69	292
Привязка					
Объект (Пром. склад)					
Катег. земель	Площадь участка, га	Номера точек	Геодезические координаты		Длина линий, м
			X	Y	
Экспл	1,3	0"-1"	401163.627	3276961.537	ЮВ:70
		1"-2"	401129.944	3277054.798	ЮЗ:34
		2"-2"	400977.313	3276952.654	СЗ:45
		2"-0"	401016.219	3276912.990	СВ:19

* - Геодезические координаты получены при помощи GARMIN 64SL (указывается наименование и марка прибора, с помощью которого определены геодезические координаты) в системе координат МСК 47 зона 3 (указывается система координат, в которой представлены геодезические координаты, рекомендуем предоставлять геодезические координаты в местной системе МСК 47 с указанием зоны)

Исполнил: Инженер ПТО  Лебедева А.А.

КАРТОЧКА
ОБСЛЕДОВАНИЯ УЧАСТКА № б/н 11 ГОД
ПРИ ВЫБОРЕ СПОСОБА И ТЕХНОЛОГИИ ЛЕСОВОССТАНОВЛЕНИЯ

1. Лесничество Бокситогорское
2. Участковое лесничество Самойловское
3. Дача, тех. участок -
4. Номер квартала 122
5. Номер выдела 1.2
6. Номер делянки 1
7. Площадь участка, с точностью до 0,1 га 7.0/5.2
8. План участка (прилагается к Карточке)
9. Категория площади: лесовосстановления сплошная вырубка 2020г. оставление единичных старовозрастных деревьев-13 шт. Ос
вырубка, гарь, иная (год, месяц) в.1-8Е1С1Б, в.2-6Б4Е
10. Исходный породный состав участка лесовосстановления, состав до вырубки, гари, гибели до вырубки, гари, гибели
11. Условия для работы техники: доступна
- 11.1. Количество пней, шт./га: всего до 600, ср. диаметр 24
- 11.2. Захламленность, м³/га отсутствует- менее 5 м³/га
отсутствует - менее 5 м³/га, слабая - 5 - 20 м³/га, средняя - 20 - 50 м³/га, сильная > 50 м³/га
- 11.3. Доступность для работы техники доступна
12. Характеристика природно-климатических и лесорастительных условий лесного участка
- 12.1. Лесорастительная зона таежная
- 12.2. Лесной район Балтийско-Белозерский таежный район
- 12.3. Целевое назначение лесов эксплуатационные леса
- 12.4. Рельеф равнинный, дренированные равнины с несколько ослабленным стоком
- 12.5. Почва подзолистые
тип, степень увлажнения, механический состав тип, степень увлажнения, механический состав
- 12.6. Тип леса (тип вырубки, тип лесорастительных условий) в.1.2-ЧС В2
- 12.7. Степень задернения почвы травяной: средняя степень задернения
отсутствует - до 10%, слабая - 11 - 30%, средняя - 31 - 50%, сильная > 50%
13. Характеристика подростов (целевых) пород:
- 13.1. Средняя высота _____ м,
- 13.2. Средний возраст _____ лет,
- 13.3. Количество, всего _____ тыс.шт./га, в том числе по породам _____
- 13.4. Категория густоты _____
редкий, средний, густой
- 13.5. Распределение по площади _____
равномерное, неравномерное, групповое
- 13.6. Жизнеспособность подростов _____
жизнеспособный, нежизнеспособный
14. Характеристика возобновления мягколиственных пород:
- 14.1. Породы _____
- 14.2. Количество _____ шт./га
- 14.3. Средняя высота _____ м
15. Источники обсеменения стена леса Ω
порода, источник: одиночные (шт./га), куртины, полосы, стены леса

16. Характеристика санитарного состояния при предварительном осмотре участка присутствии признаков заселения на лесокультурной площади площадки вредных организмов не обнаружено
заселенность вредными организмами, болезни леса
17. Предложения для разработки Проекта лесовосстановления:
- 17.1. Способ лесовосстановления искусственный (лесные культуры)
естественный, искусственный (лесные культуры), комбинированный
- 17.2. Главные (целевые) породы Ель
- 17.3. Срок лесовосстановления 2022-2031 г.
начало, окончание (месяц, год)
18. Необходимость проведения предварительных и сопутствующих мероприятий:
- 18.1. Очистка вырубki, гари _____ не требуется
- 18.2. Санитарные _____ не требуются
- 18.3. Противопожарные прерывистая опашка по периметру, неравномерно, шириной до 1,4 метра
- 18.4. Иные предложения подготовка почвы лесным плугом ПЛ-1, расстояние между центром борозд не менее 4,5 м - 5,5м

Исполнитель(и): Инженер ПТО

Должность

К Карточке

обследования участка

при выборе способа и технологии
лесовосстановления

_____ подписать _____ Лебедева А.А. " 07 " 09 2022 г.
Ф.И.О.