

**ПРОЕКТ
ЛЕСОВОССТАНОВЛЕНИЯ
(создание лесных культур)
на весну, осень 2022 г.**

Главная порода Ель
Вид культур сплошные

(сплошные, подпологовые, реконструкция)

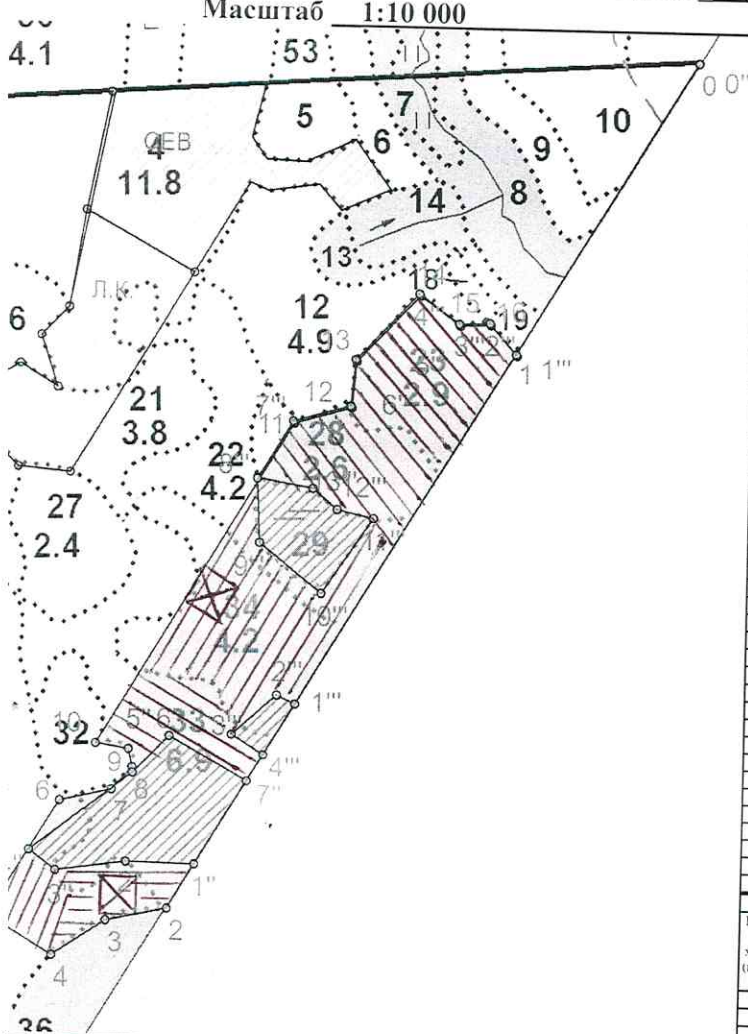
Арендатор лесного участка ООО «Свирьлес», дог. ар. №2-2008-12-71-3 от 09.12.2008г
л/д №1-2020 от 27.12.2018г. (изменения от 19.12.2019г

(наименование, № дог. аренды, декларация, дата)

Площадь участка 17,6/13,3 га (в.22-1,2; в.23-2,9; в.28-2,3; в.30-1,7; в.33-2,0; в.34-3,2)

План участка

Лесничество (лесопарк) Лодейнопольское
Участковое лесничество Мандрогское
Урочище (при наличии) _____
Номер(а) лесного квартала 140
Номер(а) лесотаксационного выдела 22,23,28,30,33,34
Масштаб 1:10 000



Площадь общая, га		Площадь эксплуатационная, га	
17,6		13,3	
Экспликация объекта			
Порядковый номер характерной (поворотной) точки	Геодезические координаты		
	X	Y	
0	542822	3238145	
Привязка			
0	542822	3238145	
Лесосека			
1	542434	3237910	
2	541696	3237462	
3	541679	3237381	
4	541632	3237310	
5	541684	3237224	
6	541838	3237317	
7	541853	3237386	
8	541883	3237413	
9	541907	3237407	
10	541914	3237364	
11	542338	3237621	
12	542359	3237696	
13	542421	3237702	
14	542509	3237784	
15	542470	3237837	
16	542472	3237877	
Номера точек Румбы линий Длина линий			
Привязка			
0 - 1	ЮЗ 19° 00'	453,0	
Лесосека			
1 - 2	ЮЗ 19° 00'	862,0	
2 - 3	ЮЗ 66° 00'	83,0	
3 - 4	ЮЗ 44° 00'	85,0	
4 - 5	СЗ 71° 00'	100,0	
5 - 6	СВ 19° 00'	180,0	
6 - 7	СВ 65° 00'	70,0	
7 - 8	СВ 30° 00'	40,0	
8 - 9	СЗ 25° 00'	25,0	
9 - 10	ЮЗ 87° 00'	44,0	
10 - 11	СВ 19° 00'	495,0	
11 - 12	СВ 62° 00'	78,0	
12 - 13	СЗ 7° 00'	62,0	
13 - 14	СВ 31° 00'	120,0	
14 - 15	ЮВ 60° 00'	65,0	
15 - 16	СВ 76° 00'	40,0	
16 - 1	ЮВ 53° 00'	53,0	
Экспликация объекта			
Порядковый номер характерной (поворотной) точки	Геодезические координаты		
	X	Y	
0	542822	3238145	
Привязка			
0	542822	3238145	
Лесосека			
1	542434	3237910	
2	542474	3237875	
3	542473	3237835	
4	542511	3237783	
5	542424	3237700	
6	542362	3237695	
7	542341	3237619	
Лесосека			
8	542264	3237573	
9	542181	3237577	

Порядковый номер характерной (поворотной) точки		Геодезические координаты	
		X	Y
0		541755	3237498
1		541757	3237406
2		541744	3237313
3		541771	3237278
4		541876	3237413
5		541925	3237462
6		541867	3237566
7			
Экспликация объекта			
Порядковый номер характерной (поворотной) точки	Геодезические координаты		
	X	Y	
0	542822	3238145	
Привязка			
0	542822	3238145	
Лесосека			
1	541976	3237628	
2	541982	3237604	
3	541929	3237545	
4	541902	3237587	
Номера точек Румбы линий Длина линий			
Привязка			
0 - 1	ЮЗ 19° 00'	1246,0	
Лесосека			
1 - 2	ЮЗ 79° 00'	91,0	
2 - 3	ЮЗ 70° 00'	94,0	
3 - 4	СЗ 65° 00'	44,0	
4 - 5	СВ 40° 00'	171,0	
5 - 6	СВ 32° 00'	69,0	
6 - 7	ЮВ 73° 00'	119,0	
7 - 1	ЮЗ 19° 00'	131,0	
Экспликация объекта			
Порядковый номер характерной (поворотной) точки	Геодезические координаты		
	X	Y	
0	542822	3238145	
Привязка			
0	542822	3238145	
Лесосека			
1	542434	3237910	
2	542474	3237875	
3	542473	3237835	
4	542511	3237783	
5	542424	3237700	
6	542362	3237695	
7	542341	3237619	
Лесосека			
8	542264	3237573	
9	542181	3237577	

Номера точек		Румбы линий		Длина линий	
Привязка					
0 - 1	ЮЗ 19° 00'			453,0	
1 - 2	СЗ 53° 00'			53,0	
2 - 3	ЮЗ 76° 00'			40,0	
3 - 4	СЗ 66° 00'			65,0	
4 - 5	ЮЗ 31° 00'			120,0	
5 - 6	ЮВ 7° 00'			62,0	
6 - 7	ЮЗ 62° 00'			78,0	
7 - 8	ЮЗ 19° 00'			89,0	
Лесосека					
8 - 9	ЮВ 15° 00'			84,0	
9 - 10	ЮВ 64° 00'			105,0	
10 - 11	СВ 22° 00'			119,0	
11 - 12	СЗ 89° 00'			49,0	
12 - 13	СЗ 62° 00'			42,0	
13 - 8	ЮЗ 88° 00'			75,0	
Лесосека					
Номер лесосеки		Площадь лесосеки, га			
Основной полигон		17,6			
Е.В.		2,7			
Е.В.		0,3			
Н.С.		1,3			

Координаты получены при помощи навигатора GPS MAP 64-S. Географические координаты пересчитаны в геодезические координаты в системе координат МСК 47 Ленинградской области - зона 3

1. Категория лесокультурной площади: вырубка 2019г. состояние очистки удовлетворительное, кол-во пней (валунов) на 1 га до 600 шт., гарь -- г.: редина, пустырь, прогалина и т.д. ---
2. Рельеф, почвы, механический состав, степень влажности: равнинный, среднеподзолистые, влажные.
3. Напочвенный покров (важнейшие растения-индикаторы): травяной, средняя степень задернения 0,4-0,6
4. Тип леса (тип рубки), тип лесорастительных условий: в.22,23,33-ЧС В2; в.28,30,34-КС С2
5. Наличие естественного возобновления (по породам), тыс. шт./га; размещение, средняя высота, м: подрост отсутствует
6. Зараженность почвы вредителями, вид: в связи с отсутствием признаков заселения вредных организмов, обследование на лесном участке не проводилось.
7. Состав, возраст, полнота, класс бонитета реконструируемого насаждения: не проектируется
8. Способ реконструкции: ширина и направление коридоров, кулис, площадь расчищенных коридоров от общей площади реконструируемого участка (в %): не проектируется
9. Сроки и виды подготовки площади, применяемые машины и орудия 2-3 квартал 2021г - подготовка почвы, бороздами, двухрядный дисковый рыхлитель Bracke T-26.a+тяговый агрегат Timberjack & John deer 1510
10. Способы и время обработки почвы (механизированная, ручная, сплошная, полосами, бороздами, площадками и т.д.), глубина обработки почвы, применяемые машины и орудия механизированная, бороздами, 20-30см, Bracke T-26.a + Timberjack & John deer 1510
11. Размещение и размеры площадок, полос, борозд на площади и их направление борозды через 3-5м
12. Метод и способ создания культур (посадка сеянцами, саженцами, посев рядовой, строчно-луночный ручной, механизированный) посев рядовой
13. Количество посадочных (посевных) мест на 1 га, тыс. шт.: 3600 шт.
14. Размещение посадочных (посевных) мест, расстояние между рядами 3-5м., в рядах 0,4-0,8 м.
15. Схема смешения пород: Е-Е-Е
16. Потребность в посадочном (посевном) материале на 1 га: 300 гр. и на всю площадь по породам: 3990гр
17. Характеристика посадочного (посевного) материала по породам: возраст сеянцев, сеянцев, класс качества семян, их происхождение: Лен. обл., Подпорожское лес-во, Онежское участковое лесничество, квартал 13, выдел 22,23, паспорт №2 от 06.04.2021 г. класс качества семян -первый
18. Способ подготовки семян к посеву ---
19. Виды и способы ухода, их кратность: 1год, 2год, 3год- однократное уничтожение травянистой и древесной растительности в рядах культур
20. Виды и способы лесоводственных уходов, их кратность: по мере необходимости
21. Противопожарные мероприятия, протяженность, ширина мин полос – создание мин. полос по периметру участка частично
22. Намечаемый год перевода культур в лесопокрытую площадь: 2030 г.
23. Показатели оценки восстанавливаемых лесов для признания работ по лесовосстановлению выполненными (возраст, количество деревьев главных лесных пород, средняя высота): в соответствии с приложением №3 «Правил лесовосстановления»

Составил: инженер Яковлев М.В.
(должность) (Ф.И.О.)

15 « 15 » 10.21

Проверил: лесничий Домашенко Д.В.
(должность) (Ф.И.О.)

19 « 19 » 10.21

Согласовано с внесением следующих замечаний, инженер по лесовосстановлению Степанович А.А.

Главный лесничий: Леонтьев В.Н.
(должность) (Ф.И.О.)

21 « 21 » 10.2021г.