

ПРОЕКТ
ЛЕСОВОССТАНОВЛЕНИЯ
 (создание лесных культур)
 на весну, осень 2022 г.

Главная порода : Ель

Вид культур: сплошные

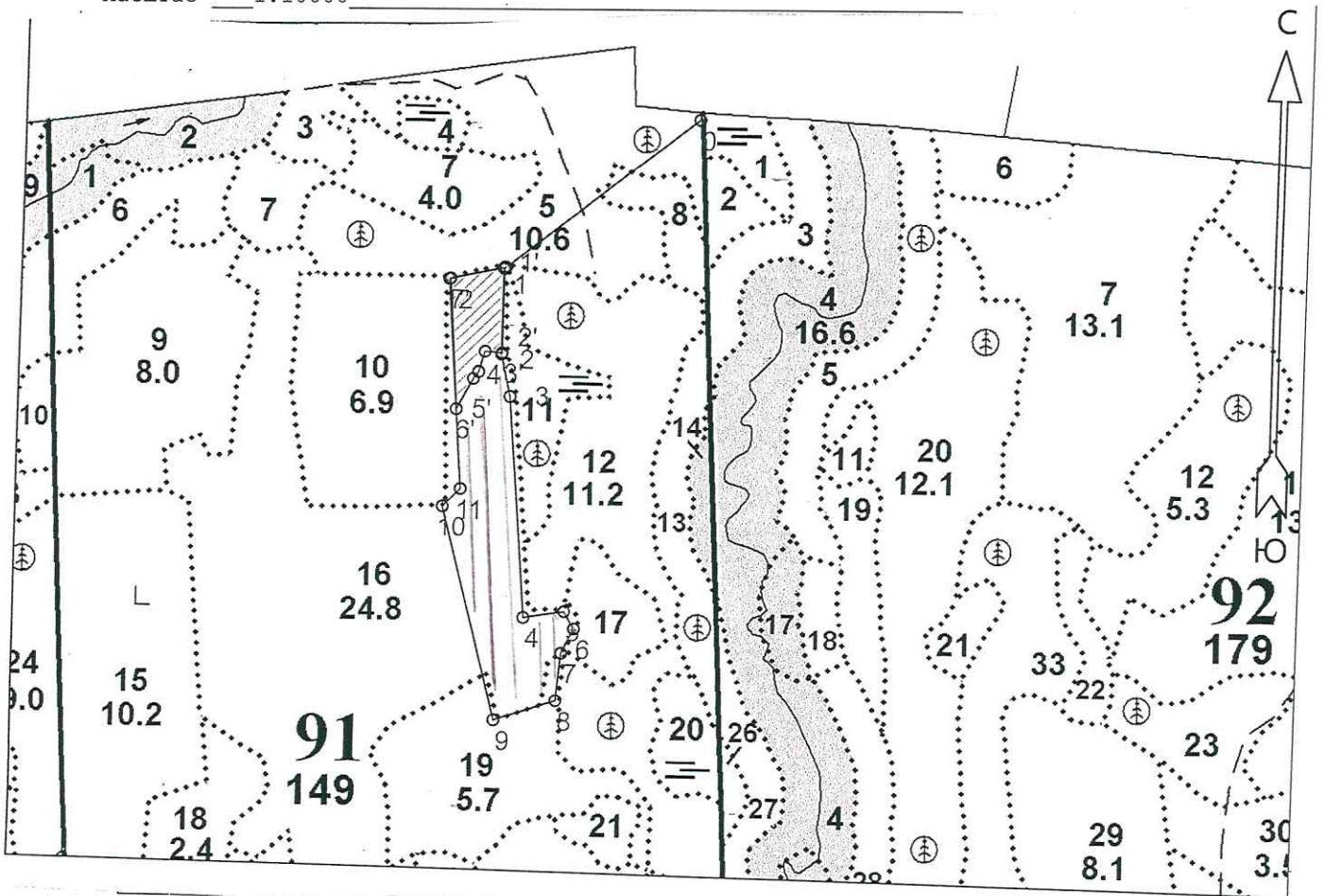
(сплошные, подпологовые, реконструкция)

Арендатор лесного участка: ООО«Свирьлес» дог.ар.№2-2008-12-71-3. л/д №3-2020г. от 25.01.2020г.
 (наименование, № дог.аренды, декларация, дата)

Площадь участка: 5,4/ 4,4 (в.16-4,3;в.19-0,1)га

План участка

Лесничество (лесопарк) Лодейнопольское
 Участковое лесничество Мандрогское
 Урочище (при наличии) _____
 Номер(а) лесного квартала 91
 Номер(а) лесотаксационного выдела 16;19
 Масштаб 1:10000



Площадь общая, га	Площадь эксплуатационная, га
5,4	4,4
Экспликация объекта	

Условные обозначения:

- Эксплуатационный участок
- Неэксплуатационный участок

* - Геодезические координаты получены при помощи GPS MAP 64S (указывается наименование и марка прибора, с помощью которого определены геодезические координаты)
 в системе координат МСК 47 зона 3 (указывается система координат, в которой представлены геодезические координаты, рекомендуем предоставлять геодезические координаты в местной системе МСК 47 с указанием зоны)

Основной полигон

№№	Широта	Долгота
0	60° 55' 00.83470"	33° 42' 21.66395"
1	60° 54' 53.81332"	33° 42' 03.82587"
2	60° 54' 49.93260"	33° 42' 03.82587"
3	60° 54' 48.04197"	33° 42' 04.72385"
4	60° 54' 38.02271"	33° 42' 06.52721"
5	60° 54' 38.34842"	33° 42' 10.32741"

6	60° 54' 37.57225"	33° 42' 11.28686"
7	60° 54' 36.43866"	33° 42' 10.14941"
8	60° 54' 34.24795"	33° 42' 09.75510"
9	60° 54' 33.28984"	33° 42' 04.03060"
10	60° 54' 42.97344"	33° 41' 58.69253"
11	60° 54' 43.78765"	33° 42' 00.31011"
12	60° 54' 53.29835"	33° 41' 58.77021"

Полигон 2

Площадь, га: 0.98

Тип: Неэксплуатационный участок

№№	Широта	Долгота
1'	60° 54' 53.89497"	33° 42' 03.87266"
2'	60° 54' 50.01425"	33° 42' 03.87266"
3'	60° 54' 50.05487"	33° 42' 02.27810"
4'	60° 54' 49.12227"	33° 42' 01.72794"
5'	60° 54' 48.80832"	33° 42' 01.25867"
6'	60° 54' 47.40917"	33° 41' 59.72817"
7'	60° 54' 53.31286"	33° 41' 58.87887"

Основной полигон

№№	Направление	Румбы	Длина, м
0 - 1	ЮЗ	39° 00'	345.0
1 - 2	ЮВ	12° 00'	120.0
2 - 3	ЮВ	25° 00'	60.0
3 - 4	ЮВ	17° 00'	311.0
4 - 5	СВ	68° 00'	58.0
5 - 6	ЮВ	43° 00'	28.0
6 - 7	ЮЗ	14° 00'	39.0
7 - 8	ЮВ	7° 00'	68.0
8 - 9	ЮЗ	59° 00'	91.0
9 - 10	СЗ	27° 00'	310.0
10 - 11	СВ	32° 00'	35.0

11 - 12	СЗ	16° 30'	295.0
12 - 1	СВ	65° 00'	81.0

Полигон 2

Площадь, га: 0.98

Тип: Неэксплуатационный участок

№№	Направление	Румбы	Длина, м
1' - 2'	ЮВ	12° 00'	120.0
2' - 3'	ЮЗ	81° 00'	24.0
3' - 4'	ЮЗ	4° 00'	30.0
4' - 5'	ЮЗ	24° 00'	12.0
5' - 6'	ЮЗ	16° 00'	49.0
6' - 7'	СЗ	16° 00'	183.0
7' - 1'	СВ	65° 00'	77.0

1. Категория лесокультурной площади: (вырубка 2020 г. состояние очистки удовлетворительное , кол-во пней (валунов) на 1 га до 350 шт., гарь --- г.; редина, пустырь, прогалина и т.д ---
2. Рельеф, почвы, механический состав, степень влажности : равнинный ,подзолистые, супесчаные, влажные.
3. Напочвенный покров (важнейшие растения-индикаторы) : травяной средняя степень задернения 0,4-0,6
4. Тип леса (тип вырубки), тип лесорастительных условий :в16-ЧС В2;в19-КС С2
5. Наличие естественного возобновления (по породам), тыс.шт./га; размещение, средняя высота, м. – не имеется
6. Зараженность почвы вредителями, вид : в связи с отсутствием признаков заселения вредных организмов , обследование на лесном участке не проводилось.
7. Состав, возраст, полнота, класс бонитета реконструируемого насаждения: не проектир.
8. Способ реконструкции: ширина и направление коридоров, кулис, площадь расчищенных коридоров от общей площади реконструируемого участка (в %) : не проектируется.
9. Сроки и виды подготовки площади, применяемые машины и орудия 2-3 квартал2021г. подготовки почвы в 2021г., бороздами , двухрядный дисковый рыхлитель Bracke T-26,a+ тяговый агрегат Timberjack & John deer 1510
10. Способы и время обработки почвы (механизированная, ручная, сплошная, полосами, бороздами, площадками и т.д.), глубина обработки почвы, применяемые машины и орудия Механизированная , бороздами глубиной до 20см-30см Bracke T-26 + Timberjack & John deer 1510.
11. Размещение и размеры площадок, полос, борозд на площади и их направление : борозды через 3-5м.
12. Метод и способ создания культур (посадка сеянцами, саженцами, посев рядовой, строчно-луночный, ручной, механизированный) посев рядовой.
13. Количество посадочных (посевных) мест на 1 га, тыс.шт.: 3600шт.
14. Размещение посадочных (посевных) мест, расстояние между рядами 3-5м., в рядах 0,4-0,8 м.
15. Схема смешения пород : Е-Е-Е
16. Потребность в посадочном (посевном) материале на 1 га : 300гр. тыс.шт. (кг) и на всю площадь по породам :1320гр.
17. Характеристика посадочного (посевного) материала по породам: возраст сеянцев, саженцев , класс качества семян, их происхождение, лесосеменной район : Ленинградская область , Подпоржское лесничество , Онежское участковое лесничество , квартал 13, выдел 22;23 , паспорт № 1 от 06.04.2021 г. класс качества семян – первый.
18. Способ подготовки семян к посеву ---
19. Виды и способы агротехнических уходов, их кратность: уничтожение травянистой и древесной растительности в рядах культур : 1год-1 , 2год-1 , 3год-1
20. Виды и способы лесоводственных уходов, их кратность: по мере необходимости.
21. Противопожарные мероприятия, протяженность, ширина мин полос – создание мин. Полос по периметру участка частично.
22. Намечаемый год перевода культур в лесопокрывную площадь 20 г.
23. Показатели оценки восстанавливаемых лесов для признания работ по лесовосстановлению выполненными (возраст, количество деревьев главных лесных пород, средняя высота) в соответствии с приложением №3 «Правил лесовосстановления».

Составил (арендатор): инж. по л/х Яковлев.М.В.
(должность) (Ф.И.О.)

МВ « 16 » 08.21г
(подпись) (дата)

Проверил (лесничий): Домашенко.Д.В.
(Ф.И.О.)

ДВ « 18 » 08.21г
(подпись) (дата)

Проверил (инженер по л/в): Степанович.А.А.
(Ф.И.О.)

АА « 30 » 08.2021г
(подпись) (дата)

Учено с внесением следующих замечаний —

Главный лесничий : Леонтьев В.Н.
(Ф.И.О.)

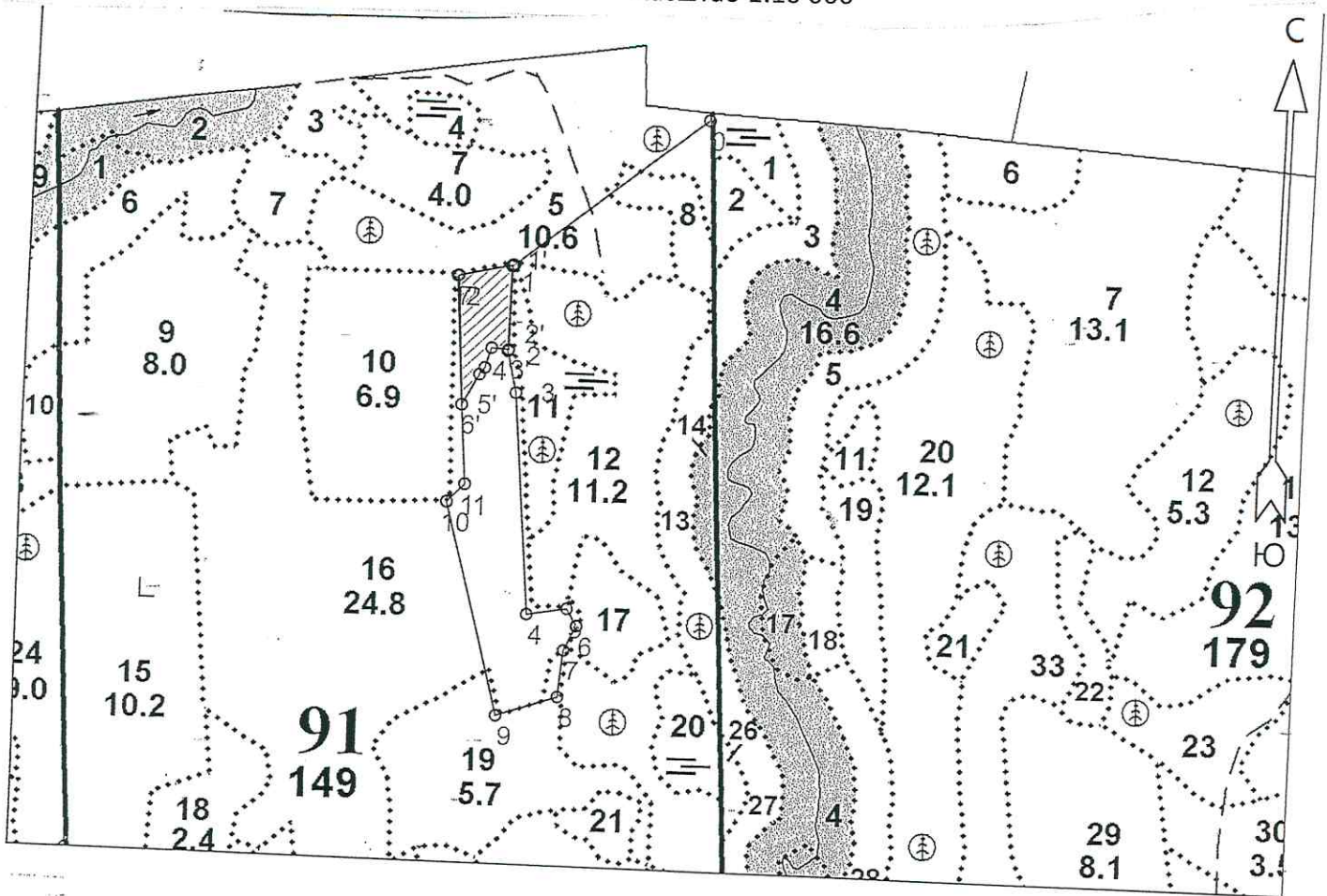
ВН « 30 » 08.2021г
(подпись) (дата)

КАРТОЧКА
ОБСЛЕДОВАНИЯ УЧАСТКА №1/ 2021 ГОД
ПРИ ВЫБОРЕ СПОСОБА И ТЕХНОЛОГИИ ЛЕСОВОССТАНОВЛЕНИЯ

1. Лесничество: Лодейнопольское
2. Участковое лесничество: Мандрогское
3. Дача, тех. участок: ----
4. Номер квартала: 91
5. Номер выдела: 16,19
6. Площадь участка, с точностью до 0,1 га: 5,4/ 4,4(в16-4,3;в19-0,1)га
7. План участка (прилагается к карточке)
8. Категория площади: лесовосстановления: вырубка 2020г
(вырубка, гарь, иная (год, месяц))
9. Исходный породный состав участка лесовосстановления: в16-7Е1С2Б;В19-6Б2Ос2Е
10. Условия для работы техники:
 - 10.1. Количество пней, шт./га: всего до 350, ср. диаметр В.16-26;В19-26
 - 10.2. Захламленность, куб. м/га: 3,0м³/га - отсутствует
(отсутствует - менее 5 куб. м/га, слабая - 5 - 20 куб. м/га, средняя - 20 – 50 куб. м/га, сильная > 50 куб. м/га)
 - 10.3. Доступность для работы техники: не ограничена (двухрядный дисковый рыхлитель Braske T-26.а+тяговый агрегат Timberjack & John deer 1510)
11. Характеристика природно-климатических и лесорастительных условий лесного участка
 - 11.1. Лесорастительная зона: Таёжная
 - 11.2. Лесной район: Балтийско-Белозерский таёжный район
 - 11.3. Целевое назначение лесов: эксплуатационные
 - 11.4. Рельеф: равнинный
 - 11.5. Почва: мягко-суглинистые, среднеподзолистые, супесчаные, подзолисто-суглинистые, свежие, суглинистые, подзолистые
 - 11.6. Тип леса (тип вырубки, тип лесорастительных условий): в16-ЧС В2;в19-КС С2
 - 11.7. Степень задернения почвы: средняя-35%
(отсутствует - до 10%, слабая - 11 - 30%, средняя - 31 - 50%, сильная > 50%)
12. Характеристика подроста главных (целевых) пород: подрост отсутствует
 - 12.1. Средняя высота: ---м,
 - 12.2. Средний возраст: ---лет,
 - 12.3. Количество, всего: --- тыс. шт./га, в том числе по породам: ---
 - 12.4. Категория густоты: ---
 - 12.5. Распределение по площади: ----
(редкий, средний, густой- равномерное, неравномерное, групповое)
 - 12.6. Жизнеспособность подроста: ----
(жизнеспособный, нежизнеспособный)
13. Характеристика возобновления мягколиственных пород:
 - 13.1. Порода: отсутствует,
 - 13.2. Количество: --- тыс. шт./га,
 - 13.3. Средняя высота: ---- м
14. Источники обсеменения: стена леса примыкает с С.З.В.Ю. стороны
(порода, источник: одиночные (шт./га), куртины, полосы, стены леса)
15. Характеристика санитарного состояния: в связи с отсутствием на восстанавливаемой площади признаков заселения вредных организмов, обследование на лесном участке не проводилось.
(заселенность вредными организмами, болезни леса)
16. Предложения для разработки Проекта лесовосстановления:
 - 16.1. Способ лесовосстановления: подготовка почвы под лесные культуры
(естественный, искусственный (лесные культуры), комбинированный)
 - 16.2. Главные (целевые) породы: ЕЛБ
 - 16.3. Срок лесовосстановления: _____
(начало, окончание (месяц, год))
17. Необходимость проведения предварительных и сопутствующих мероприятий:
 - 17.1. Очистка вырубки, гари: не требуется
 - 17.2. Санитарные: не требуются
 - 17.3. Противопожарные: не требуются
 - 17.4. Иные предложения: л.к.(посев)

Схематический чертеж обследуемого участка

масштаб 1:10 000



Исполнитель: Яковлев М.В. / *[Signature]* « _____ » _____ 20__ г.

Согласованно: Лесничий Мандрогское участкового лесничества:

Домашенко Д.В. / *[Signature]* / « _____ » _____ 20__ г.