

**ПРОЕКТ
ЛЕСОВОССТАНОВЛЕНИЯ
(создание лесных культур)
на весну, осень 2022 г.**

Главная порода Сосна
Вид культур сплошные
(сплошные, подпологовые, реконструкция)

Арендатор лесного участка ООО «Свирьлес», дог. ар. №56/3-2010-04 от 29.04.2010г
л/д №14-2020 от 26.05.2020г.
(наименование, № дог. аренды, декларация, дата)

Площадь участка 1,4га

Лесничество (лесопарк) Лодейнопольское

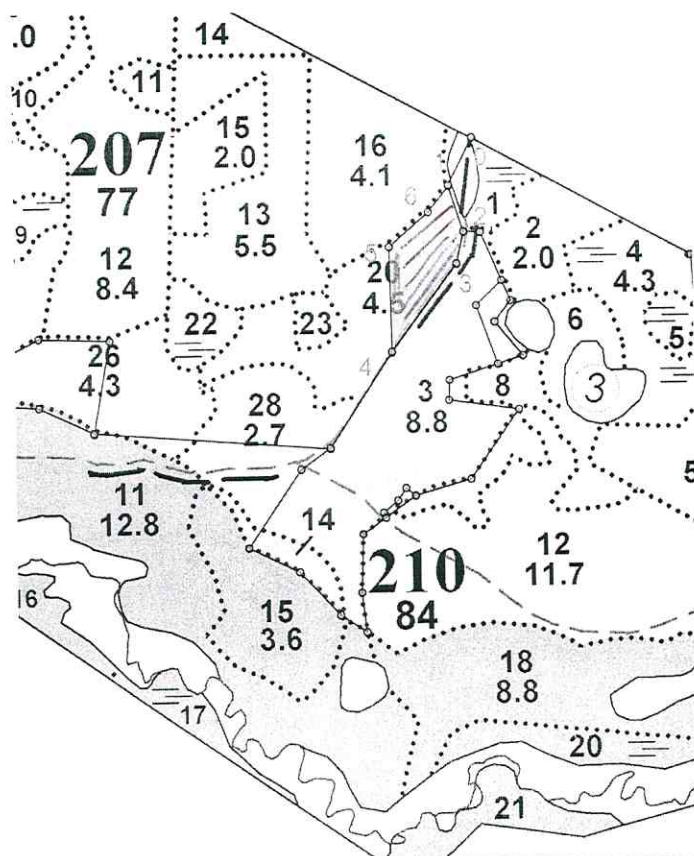
Участковое лесничество Свирское сельское

Урочище (при наличии) _____

Номер(а) лесного квартала 207

Номер(а) лесотаксационного выдела 20

Масштаб 1:10 000



Площадь общая, га		Площадь эксплуатационная, га	
1.4		1.4	
Экспликация объекта			
Порядковый номер характерной (поворотной) точки	Геодезические координаты		
	X	Y	
Привязка			
0	517717	3262087	
Лесосека			
1	517645	3262052	
2	517577	3262074	
3	517529	3262063	
4	517399	3261966	
5	517555	3261963	
6	517607	3262021	
Номера точек	Румбы линий	Длина линий	
Привязка			
0 - 1	ЮЗ 14°.30'	80.0	
Лесосека			
1 - 2	ЮВ 30°.00'	72.0	
2 - 3	ЮЗ 1°.00'	49.0	
3 - 4	ЮЗ 25°.00'	162.0	
4 - 5	СЗ 13°.00'	156.0	
5 - 6	СВ 37°.00'	78.0	
6 - 1	СВ 27°.00'	49.0	
Лесосека			
Номер лесосеки		Площадь лесосеки, га	
Основной полигон		1.4	

* - Координаты получены при помощи навигатора GPS
MAP 64-S. Географические координаты пересчитаны в
геодезические координаты в системе координат МСК 47
Ленинградской области -зона 3

1. Категория лесокультурной площади: вырубка 2020г. состояние очистки удовлетворительное, колпней (валунов) на 1 га до 600 шт., гарь -- г.; редина, пустырь, прогалина и т.д. ---
2. Рельеф, почвы, механический состав, степень влажности: равнинный, среднеподзолистые, влажные
3. Напочвенный покров (важнейшие растения-индикаторы): травяной, средняя степень задернения 0 0,6
4. Тип леса (тип вырубки), тип лесорастительных условий: ЧВ В3
5. Наличие естественного возобновления (по породам), тыс. шт./га; размещение, средняя высота, м: подрост отсутствует
6. Зараженность почвы вредителями, вид: в связи с отсутствием признаков заселения вредных организмов, обследование на лесном участке не проводилось.
7. Состав, возраст, полнота, класс бонитета реконструируемого насаждения: не проектируется
8. Способ реконструкции: ширина и направление коридоров, кулис, площадь расчищенных коридоров от общей площади реконструируемого участка (в %): не проектируется
9. Сроки и виды подготовки площади, применяемые машины и орудия 3 квартал 2021г - подготовка почвы, бороздами, трактор ТДТ-55 с плугом ПЛ-1
10. Способы и время обработки почвы (механизированная, ручная, сплошная, полосами, бороздами, площадками и т.д.), глубина обработки почвы, применяемые машины и орудия механизированная, бороздами, ТДТ-55, ПЛ-1, 3 квартал 2021г.
11. Размещение и размеры площадок, полос, борозд на площади и их направление борозды через 4-6м
12. Метод и способ создания культур (посадка сеянцами, саженцами, посев рядовой, строчно-луночны ручной, механизированный) ручная посадка сеянцев под меч Колесова
13. Количество посадочных (посевных) мест на 1 га, тыс. шт.: 3000 шт.
14. Размещение посадочных (посевных) мест, расстояние между рядами 4-6м., в рядах 0,4-0,6 м.
15. Схема смешения пород: С-С-С
16. Потребность в посадочном (посевном) материале на 1 га: 3000 шт. (кг) и на всю площадь по породам: 4 200.шт.
17. Характеристика посадочного (посевного) материала по породам: возраст сеянцев, саженцев сеянцы 2-3 (4) лет, класс качества семян, их происхождение: Лодейнопольский питомник, паспорт.
18. Способ подготовки семян к посеву---
19. Виды и способы уходов, их кратность: 1год, 2год, 3год- однократное уничтожение травянистой и древесной растительности в рядах культур
20. Виды и способы лесоводственных уходов, их кратность: по мере необходимости
21. Противопожарные мероприятия, протяженность, ширина мин полос – создание мин. полос по периметру участка частично
22. Намечаемый год перевода культур в лесопокрытую площадь: 2030г.
23. Показатели оценки восстанавливаемых лесов для признания работ по лесовосстановлению выполненными (возраст, количество деревьев главных лесных пород, средняя высота): в соответствии с приложением №3 «Правил лесовосстановления»

Составил: инженер Яковлев М.В. МВ « 01 » 09.21
 (должность) (Ф.И.О.)

Проверил: лесничий Арифудин В.К. ВК « 03 » 09.21
 (должность) (Ф.И.О.)

Согласовано с внесением следующих замечаний, инженер по лесовосстановлению
 Степановича А.А. С

Главный лесничий: Леонтьев В.Н. ВН « 13 » 09.2021г.
 (должность) (Ф.И.О.)