



«УТВЕРЖДАЮ»

Генеральный директор ООО «Святобор»

/ Федотов А.А.

(М.П.)

(подпись)

« 12 » 20 21 г.

ПРОЕКТ УХОДА ЗА ЛЕСАМИ

Наименование вида (видов) мероприятий по уходу за лесами: проходная рубка

Арендатор лесного участка: ООО «Святобор»

Договор аренды лесного участка - № 10/3-2013-03 от 01.04.2013 г.

Лесничество - Кингисеппское

Участковое лесничество - Котельское

№ квартала 140 № выдела 43

Вид целевого назначения лесов – защитные леса

Категория защитных лесов - леса, расположенные в водоохранных зонах

Площадь участка – 9,1 га

1. Этапы и сроки проведения работ, учета и оценки их результатов

Планируемое время проведения ухода за лесами 1-4 квартал 2022 года (в период действия лесной декларации)

2. Характеристика лесорастительных условий лесного участка (в том числе рельефа, гидрологических условий, почвы)

Тип леса- кисличник (КС), тип лесорастительных условий (С2), рельеф равнинный, почвы - модергумусные подзолистые, суглинистые

3. Исходная характеристика насаждения до проведения мероприятий по уходу за лесами и проектируемая характеристика насаждения после проведения мероприятий по уходу за лесами

Выдел №	Площадь, га	Состав древостоя	Возраст, лет	Высота, м	Диаметр, м	Запас, куб.м/га	Полнота	Подрост (состав, возраст, высота, кол-во шт./га)
Исходная характеристика								
140	43	6Е	55	14	16	170	0,8	-
		3Б	54	14	16			
		1Ос	54	15	20			
Проектируемая характеристика								
140	43	6Е	55	14	16	136	0,6	
		3Б	54	14	16			
		1Ос	54	15	20			

4. Основные характеристики мероприятия по уходу за лесами (интенсивность рубки (в т.ч. в % от исходного запаса), минимальная сомкнутость крон, сумма площадей сечений, объем вырубаемой древесины):

Интенсивность рубки ухода % от исходного запаса – 20 % слабая

Метод рубок ухода – относительно равномерная вырубка деревьев (разреживание)

Объем вырубаемой (ликвидно) древесины на 1 га – 34 куб.м

5. Характеристика вырубаемой части насаждения:

В первую очередь вырубается нежелательные деревья.

К нежелательным деревьям (подлежащим рубке) относятся:

- деревья, мешающие росту и формированию крон отобранных лучших и вспомогательных деревьев;
- деревья неудовлетворительного состояния (сухостойные, буреломные, снеголомные, отмирающие, сильно поврежденные вредными организмами, животными);
- деревья с неудовлетворительным качеством ствола и кроны (искривленные, с сучками пасынками, с сильно разросшейся, низко опущенной кроной и большим сбегом ствола, если эти деревья утратили полезные функции и их вырубка не ведет к снижению полноты насаждения ниже нормативной, снижению устойчивости насаждений)

6. Объем вырубаемой массы по породам, в т.ч. при прокладке технологических коридоров:

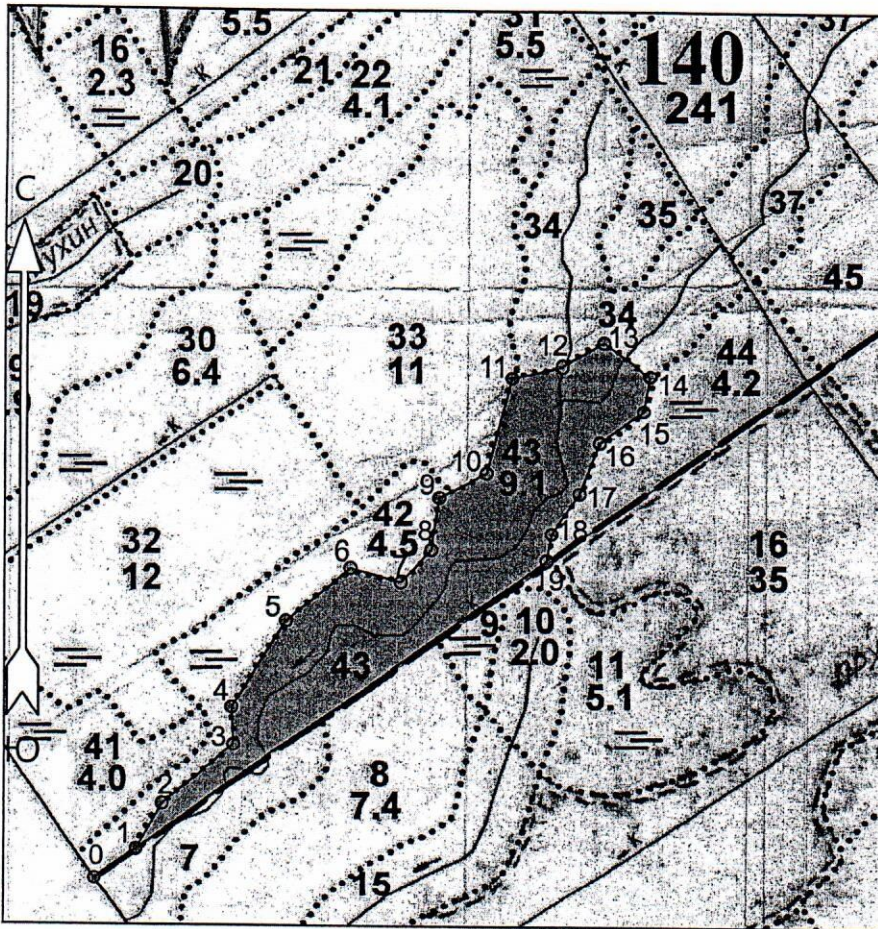
Всего 281 кбм, в т.ч.

Древесная порода	Объем вырубаемой массы, кбм	
	Всего, кбм	При прокладке технологических коридоров, кбм
ель	169	88
береза	84	44
осина	28	15
Итого	281	147

Чертеж лесного участка

Ленинградская область, Кингисеппский муниципальный район
(наименование субъекта Российской Федерации, наименование муниципального района)

Лесничество	Кингисеппское
Участковое лесничество	Котельское
Номер(а) лесного квартала	140
Номер(а) лесотаксационного выдела	43
Площадь	9,1 га
Масштаб	1 : 10000



Порядковый номер характерной (поворотной) точки	X	Y
Привязка		
0	392452.283	1286949.128
Лесосека		
1	392492.662	1287003.668
2	392553.186	1287037.272
3	392632.260	1287130.089
4	392683.439	1287126.886
5	392797.320	1287195.957
6	392869.105	1287278.038
7	392851.779	1287343.001
8	392893.494	1287382.182
9	392963.662	1287391.386
10	392997.507	1287452.240
11	393124.494	1287483.373
12	393140.419	1287548.901
13	393171.500	1287602.580
14	393128.990	1287664.191
15	393083.094	1287656.551
16	393040.298	1287599.388
17	392971.765	1287573.976
18	392916.609	1287538.530
19	392882.409	1287532.571

Условные обозначения	
Эксплуатационный участок	

Площадь общая, га	Площадь эксплуатационная, га
9.1	9.1
Экспликация объекта	

Геодезические координаты*

Номера точек	Азимуты линий	Длина линий
Привязка		
0 - 1	44°	68

Лесосека		
1 - 2	20°	69
2 - 3	40°	122
3 - 4	347°	51
4 - 5	22°	133
5 - 6	39°	109
6 - 7	96°	67
7 - 8	34°	57
8 - 9	358°	71
9 - 10	51°	70
10 - 11	4°	131
11 - 12	67°	67
12 - 13	50°	62
13 - 14	115°	75
14 - 15	180°	47
15 - 16	224°	71
16 - 17	191°	73
17 - 18	203°	66
18 - 19	180°	35
19 - 1	224°	656
Лесосека		
Номер лесосеки	Площадь лесосеки, га	
Основной полигон	9.1	

* - Геодезические координаты получены при помощи навигатора Garmin Montana 600(указывается наименование и марка прибора, с помощью которого определены геодезические координаты) в системе координат МСК -47 Ленинградской области зона 1 (указывается система координат, в которой представлены геодезические координаты, рекомендуем предоставлять геодезические координаты в местной системе МСК 47 с указанием зоны)

Составил (арендатор): Масурова Блинов С.А Блинов «24.12.2021.»
(должность) (Ф.И.О.) (подпись) (дата)

7. Распределение вырубаемой ликвидной части древостоя на деловую и дровяную по породам:

Всего 281 кбм ликвидной древесины, в т.ч.

Древесная порода	Вырубаемый объем (ликвидный), кбм		
	Деловая древесина, кбм	Дровяная древесина, кбм	Всего, кбм
ель	167	2	169
береза	78	6	84
осина	26	2	28
Итого	271	10	281

8. Описание технологий выполнения работ с указанием выполняемых технологических операций, последовательности их выполнения по элементам лесосеки (технологические полосы, волокни, технологические (погрузочные) пункты):

- Вырубка деревьев производится бензопилой Штиль относительно равномерно по всей площади делянки;
- расстояние между технологическими коридорами (волоками) – 30 метров;
- технологические коридоры прямолинейные, шириной 5,0 метров;
- обрубка сучьев осуществляется бензопилой на месте валки дерева с укладкой их на волокни или в мелкие кучи с оставлением на перегнивание;
- трелевка древесины осуществляется форвардером по технологическим коридорам на погрузочный пункт;
- погрузка и ввозка сортиментов осуществляется автомашинами с гидроманипулятором.

Составил (арендатор): Мастер леса Блинов С.А. В.Блинов «27.12.2028»
(должность) (Ф.И.О.) (подпись) (дата)

Неотъемлемой частью настоящего Проекта является чертеж лесного участка (Приложение 1 к Проекту)