



«УТВЕРЖДАЮ»
Генеральный директор ООО «Святобор»

(м.п.)

/ Федотов А.А.
(подпись)

«24» 12 2021 г.

ПРОЕКТ УХОДА ЗА ЛЕСАМИ

Наименование вида (видов) мероприятий по уходу за лесами: проходная рубка

Арендатор лесного участка: ООО «Святобор»

Договор аренды лесного участка - № 10/3-2013-03 от 01.04.2013 г.

Лесничество - Кингисеппское

Участковое лесничество - Котельское

№ квартала 143 № выдела 7

Вид целевого назначения лесов – защитные леса

Категория защитных лесов - леса, расположенные в водоохраных зонах

Площадь участка – 2,7 га

Планируемое время проведения ухода за лесами 1-4 квартал 2022 года (в период действия лесной декларации)

2. Характеристика лесорастительных условий лесного участка (в том числе рельефа, гидрологических условий, почвы)

Тип леса- долгомощник (ДЛО), тип лесорастительных условий (А3), рельеф равнинный, почвы - торфянистые, подзолисто-глееватые

3. Исходная характеристика насаждения до проведения мероприятий по уходу за лесами и проектируемая характеристика насаждения после проведения мероприятий по уходу за лесами

Выдел №	Площадь, га	Состав древостоя	Возраст, лет	Высота, м	Диаметр, м	Запас, куб.м/га	Полнота	Подрост (состав, возраст, высота, кол-во шт./га)
Исходная характеристика								
7	2,7	6Е	57	13	14	126	0,7	-
		2Б	56	13	16			
		2Ос	56	13	16			
Проектируемая характеристика								
7	2,7	6Е	57	13	14	101	0,6	
		2Б	56	13	16			
		2Ос	56	13	16			

4. Основные характеристики мероприятия по уходу за лесами (интенсивность рубки (в т.ч. в % от исходного запаса), минимальная сомкнутость крон, сумма площадей сечений, объем вырубаемой древесины):

Интенсивность рубки ухода % от исходного запаса – 15 % слабая

Метод рубок ухода – относительно равномерная вырубка деревьев (разреживание)

Объем вырубаемой (ликвидно) древесины на 1 га – 25 куб.м

5. Характеристика вырубаемой части насаждения:

В первую очередь вырубается нежелательные деревья.

К нежелательным деревьям (подлежащим рубке) относятся:

- деревья, мешающие росту и формированию крон отобранных лучших и вспомогательных деревьев;
- деревья неудовлетворительного состояния (сухостойные, буреломные, снеголомные, отмирающие, сильно поврежденные вредными организмами, животными);
- деревья с неудовлетворительным качеством ствола и кроны (искривленные, с сучками пасынками, с сильно разросшейся, низко опущенной кроной и большим сбегом ствола, если эти деревья утратили полезные функции и их вырубка не ведет к снижению полноты насаждения ниже нормативной, снижению устойчивости насаждений)

6. Объем вырубаемой массы по породам, в т.ч. при прокладке технологических коридоров:

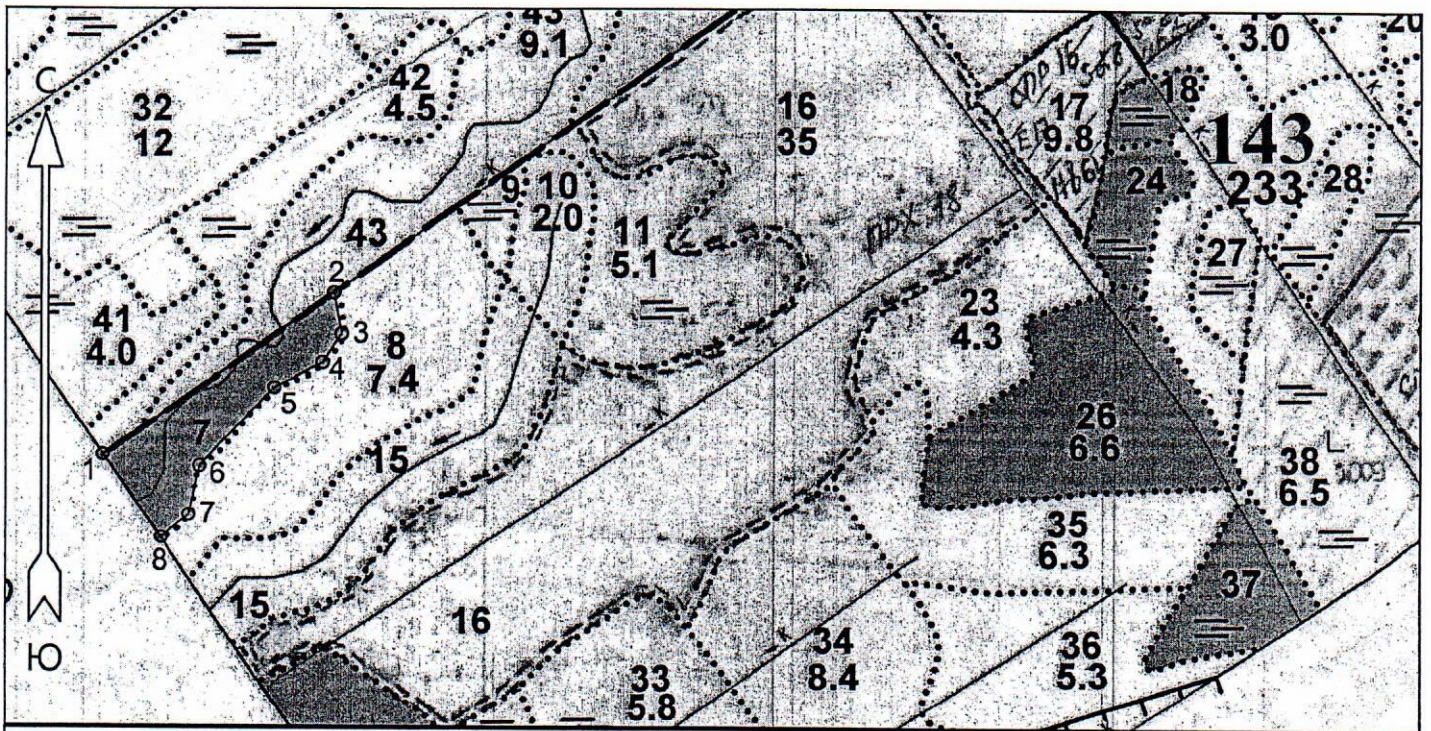
Всего 68 кбм, в т.ч.

Древесная порода	Объем вырубаемой массы, кбм	
	Всего, кбм	При прокладке технологических коридоров, кбм
ель	41	21
береза	14	7
осина	13	7
Итого	68	35

Чертеж лесного участка

Ленинградская область, Кингисеппский муниципальный район
(наименование субъекта Российской Федерации, наименование муниципального района)

Лесничество	Кингисеппское
Участковое лесничество	Котельское
Номер(а) лесного квартала	143
Номер(а) лесотаксационного выдела	7
Площадь	2,7 га
Масштаб	1 : 10000



Условные обозначения

Эксплуатационный участок	
--------------------------	--

Площадь общая, га	Площадь эксплуатационная, га	4	392575.212	1287227.443	6 - 7	183°	64
2.7	2.7	5	392542.489	1287166.769	7 - 8	219°	46
Экспликация объекта		6	392438.565	1287072.885	8 - 1	315°	131
Порядковый номер характерной (поворотной) точки	Геодезические координаты*		7	392375.907	1287059.501	Лесосека	
	X	Y	8	392345.437	1287024.709	Номер лесосеки	Площадь лесосеки, га
1	392451.683	1286948.397	Номера точек	Азимуты линий	Длина линий	Основной полигон	2.7
2	392664.277	1287240.654	1 - 2	44°	361		
3	392611.472	1287250.993	2 - 3	160°	54		
			3 - 4	204°	43		
			4 - 5	232°	69		
			5 - 6	213°	140		

* - Геодезические координаты получены при помощи навигатора Garmin Montana 600 (указывается наименование и марка прибора, с помощью которого определены геодезические координаты) в системе координат МСК -47 Ленинградской области зона 1 (указывается система координат, в которой представлены геодезические координаты, рекомендуем предоставлять геодезические координаты в местной системе МСК 47 с указанием зоны)

Составил (арендатор): Масерова Блинов С.Р. Блинов «24.12.2021»
(должность) (Ф.И.О.) (подпись) (дата)

7. Распределение вырубаемой ликвидной части древостоя на деловую и дровяную по породам:

Всего 68 кбм ликвидной древесины, в т.ч.

Древесная порода	Вырубаемый объем (ликвидный), кбм		
	Деловая древесина, кбм	Дровяная древесина, кбм	Всего, кбм
ель	41	0	41
береза	12	2	14
осина	12	1	13
Итого	65	3	68

8. Описание технологий выполнения работ с указанием выполняемых технологических операций, последовательности их выполнения по элементам лесосеки (технологические полосы, волоки, технологические (погрузочные) пункты):

- Вырубка деревьев производится бензопилой Штиль относительно равномерно по всей площади делянки;
- расстояние между технологическими коридорами (волоками) – 30 метров;
- технологические коридоры прямолинейные, шириной 5,0 метров;
- обрубка сучьев осуществляется бензопилой на месте валки дерева с укладкой их на волоки или в мелкие кучи с оставлением на перегнивание;
- трелевка древесины осуществляется форвардером по технологическим коридорам на погрузочный пункт;
- погрузка и ввозка сортиментов осуществляется автомашинами с гидроманипулятором.

Составил (арендатор): Мастер леса Белтов С.Н. Степанов «24.12.2011»
(должность) (Ф.И.О.) (подпись) (дата)

Неотъемлемой частью настоящего Проекта является чертеж лесного участка (Приложение 1 к Проекту)