



ПРОЕКТ УХОДА ЗА ЛЕСАМИ

Наименование вида мероприятий по уходу за лесами Проходная рубка
 Арендатор лесного участка ООО «Лес-Луга»
 Договор аренды лесного участка № 2-2008-12-220-3 от 16.12.2008 г.
 Лесничество: Лужское, участковое лесничество: Низовское,
 Квартал: 95, выдел: 21, площадь: 4,1 га
 Вид целевого назначения лесов Защитные леса
 Категория защитных лесов: Защитные полосы

1. Этапы и сроки проведения ухода:

Планируемое время проведение ухода за лесами – I квартал 2022 года
Учет и оценка результатов проведения ухода осуществляется при осмотре лесосек после окончания лесосечных работ.

2. Характеристика лесорастительных условий лесного участка:

Березняк черничник свежий (ЧС), тип местопроизрастания (В2).
Дренажированные равнины с несколько ослабленным стоком; грубогумусные, подзолистые, супесчаные и суглинистые.

3. Исходная характеристика насаждения до проведения мероприятий по уходу за лесами и проектируемая характеристика насаждения после проведения мероприятий по уходу за лесами

№ Выдела	Площадь, га	Состав древостоя	Возраст, лет	Высота, м	Диаметр, м	Запас на 1 га, куб	Полнота	Подрост, состав, возраст, высота, кол-во, шт./га
Исходная характеристика								
21	4,1	5Б2Ос1Олс2Е	35	13	12	105	08	10Е, 30 лет, Н-6,0 м, 2,0 тыс. шт/га
Проектируемая характеристика								
21	4,1	5Б2Ос1Олс2Е	35	13	12	84	06	10Е, 30 лет, Н-6,0 м, 2,0 тыс. шт/га

4. Основные характеристики мероприятия по уходу за лесами:

Интенсивность рубки ухода в % от исходного запаса умеренная – 20%.
Метод рубок ухода: относительно равномерная вырубка деревьев (разреживание).
Объем вырубаемой древесины – 73 м³.

5. Характеристика вырубаемой части насаждения:

В первую очередь вырубается нежелательные деревья.
К нежелательным деревьям (подлежащим рубке) относятся:

Чертеж отвода делянки

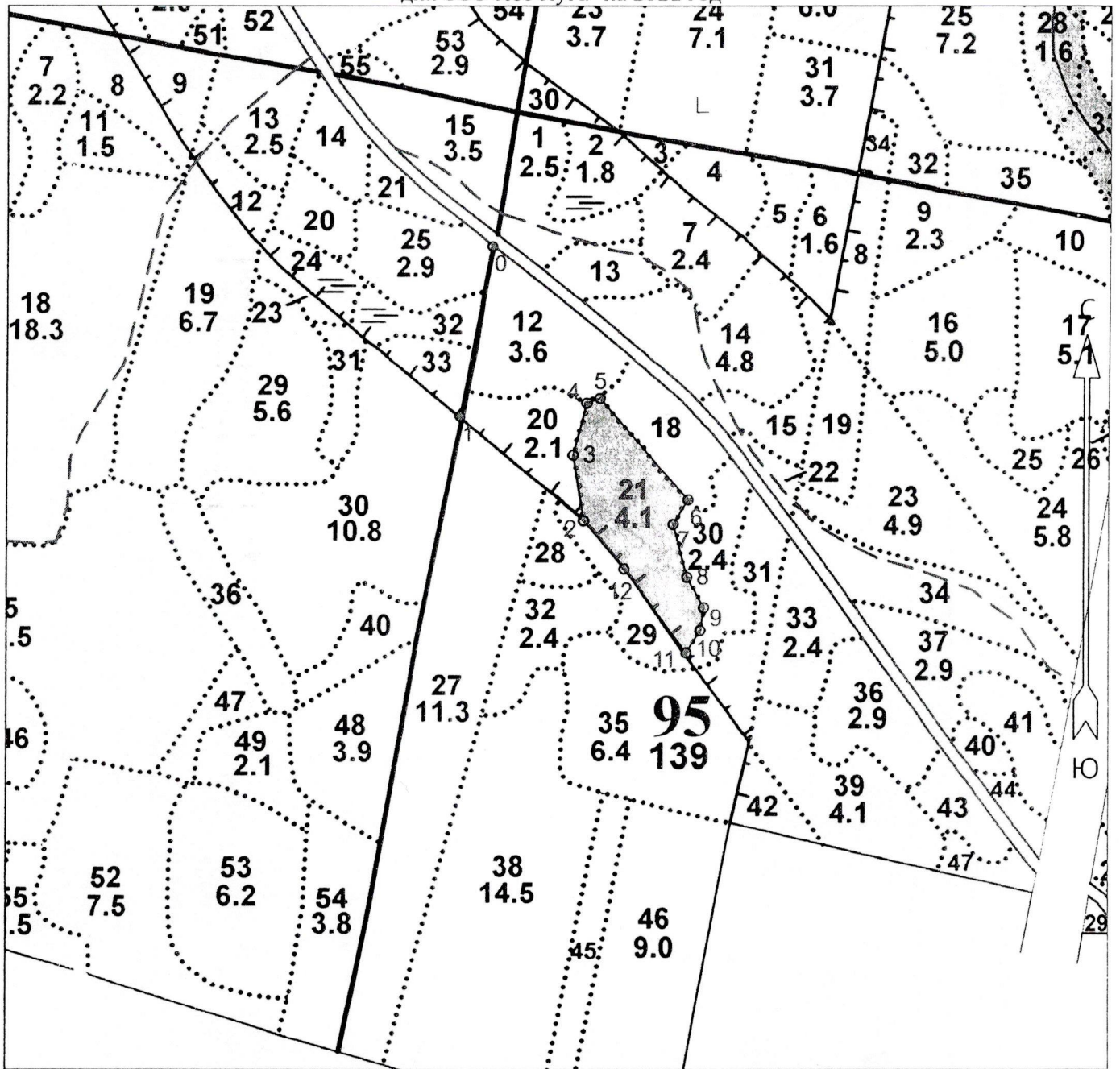
Проходная рубка

Низовское участковое лесничество

Кв. 95 дел. 1 Площадь 4.1

в.21.

для ООО "Лес-Луга" на 2022 год



Эксплуатационная площадь: 4.1
 Масштаб: 1 : 10000
 Исполнитель: Иванов Э.В. *Иванов Э.В.*

Условные обозначения:



Эксплуатационный участок

№№	Азимуты	Длина, м
0 - 1	180°	282.5
1 - 2	119°	263.5
2 - 3	340°	108.5
3 - 4	3°	87.5
4 - 5	59°	22.5
5 - 6	128°	220.0
6 - 7	200°	46.5
7 - 8	154°	88.0
8 - 9	139°	55.5
9 - 10	178°	36.5

10 - 11	202°	43.0
11 - 12	312°	167.5
12 - 2	309°	101.5

- деревья мешающие росту и формированию крон отобранных лучших и вспомогательных деревьев;
- деревья неудовлетворительного состояния (сухостойные, буреломные, снеголомные, отмирающие, сильно поврежденные вредными организмами, животными);
- деревья с неудовлетворительным качеством ствола и кроны (искривленные, с сучками-насынками, с сильно разросшейся, низко опущенной кроной и большим сбегом ствола, если эти деревья утратили полезные функции и их вырубка не ведет к снижению полноты насаждения ниже нормативной, снижению устойчивости насаждений).

6. Объем вырубаемой массы по породам, в т.ч. при прокладке технологических коридоров:

Древесная порода	Объем вырубаемой массы, кбм	
	Всего, кбм	При прокладке технологических коридоров, кбм
Сосна		
Ель	15	10
Береза	38	28
Осина	17	11
Ольха серая	3	3
Итого	73	52


7. Распределение вырубаемой ликвидной части древостоя на деловую и дровяную по породам:

Древесная порода	Вырубаемый объем (ликвидный), кбм		
	Деловая древесина, кбм	Дровяная древесина, кбм	Всего, кбм
Сосна			
Ель	13	2	15
Береза	27	11	38
Осина	12	5	17
Ольха серая	1	2	3
Итого	53	20	73

8. Описание технологии выполнения работ с указанием выполняемых технологических операций, последовательность их выполнения по элементам лесосеки (технологические полосы, волокы, технологические (погрузочные) пункты):

- вырубка деревьев производится харверстером по непрямолинейным технологическим коридорам равномерно по всей площади лесосеки;
- расстояние между технологическими коридорами – 40-44 м;
- ширина технологических коридоров – 4 м; площадь волоков – 0,58 га;
- количество и размеры погрузочных пунктов - 1шт. (не более 0,25 га);
- обрубка сучьев осуществляется харверстером на месте валки деревьев с укладкой их на волок;
- трелевка древесины осуществляется форвардером по технологическим коридорам на погрузочный пункт;
- погрузка и вывозка сортиментов осуществляется автомашинами «УРАЛ» с гидроманипулятором.

Составил:

Начальник отдела ИЛР  Крючков Л.И. «17» 01 2021 г.

Приложение. Чертеж лесного участка.