

**ПРОЕКТ
ЛЕСОВОССТАНОВЛЕНИЯ
(создание лесных культур)**

на весну, осень 2022 г.

Главная порода Ель обыкновенная (Picea abies)

Вид культур сплошные
(сплошные, частичные, подпологовые, реконструкция)

Арендатор лесного участка ООО "Чистяков" № 2-2008-12-135-3 от 16.12.2008 г. № 1-2020 от 05.12.2019 г.
(наименование, № дог.аренды, декларация, дата)

Площадь участка, 4,1 га.

План участка

Лесничество Волосовское

Участковое лесничество Врудское

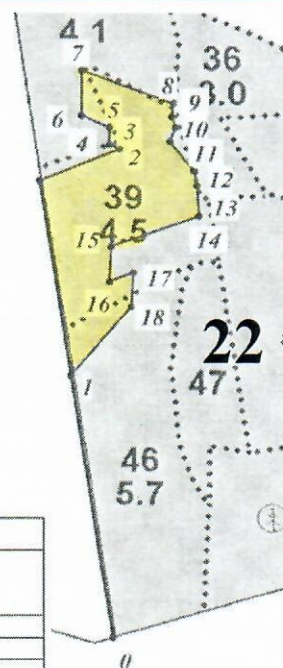
Урочище (при наличии) _____

Номер лесного квартала 22

Номер лесотаксационного выдела 27, 39, 46

Масштаб 1:10000

Общая площадь, га.
4,1



Экспликация участка						
Номера точек	Геодезические координаты		Направление румбы (азимуты) линий, °	Длина линий, м.		
	Геодезическая широта	Геодезическая долгота				
Привязка						
0	383916,240	1326115,537	340°	362		
Объект						
Категория земель	Площадь участка, га.	Номера точек	Геодезические координаты		Направление румбы (азимуты) линий, °	Длина линий, м.
			Геодезическая широта	Геодезическая долгота		
Лесные земли	4,1	1	384252,581	1326063,074	340°	268
вырубка		2	384517,852	1326016,775	55°	110
		3	384569,388	1326116,556	285°	15
		4	384578,480	1326106,921	350°	22
		5	384600,171	1326108,060	283°	39
		6	384618,006	1326071,469	349°	60
		7	384676,668	1326063,987	99°	124
		8	384648,106	1326182,706	173°	18
		9	384626,479	1326184,717	150°	15
		10	384611,135	1326191,328	190°	20
		11	384592,380	1326182,255	131°	52
		12	384546,635	1326216,258	160°	19
		13	384531,164	1326216,570	165°	42
		14	384487,815	1326215,870	238°	120
		15	384433,056	1326109,851	171°	48
		16	384386,580	1326107,637	57°	33
		17	384396,529	1326140,519	172°	46
		18	384350,022	1326136,730	207°30'	121

* - Геодезические координаты системы МСК-47 зона I переведены из системы координат WGS-84 полученных при помощи навигатора Carmin Montana 680t

1. Категория лесокультурной площади: (вырубка 2020 г. состояние очистки удовл. , кол-во пней (валунов) на 1 га. 468 шт., гарь г.; редина, пустошь, прогалина и т.д. очистка от порубочных остатков проведена в соответствии с технологической картой разработки лесосеки

2. Рельеф, почвы, механический состав, степень влажности равнинный
суглинистая, подзолистая, влажная, южная часть сырая

3. Напочвенный покров (важнейшие растения-индикаторы) кислица, майник,
грушанка, вейник лесной, черника, таволга

4. Тип леса (тип вырубки), тип лесорастительных условий КС, ЧВ, ТТ

5. Наличие естественного возобновления (по породам), тыс.шт./га; размещение, средняя высота, м. нет

6. Зараженность почвы вредителями, вид нет

7. Состав, возраст, полнота, класс бонитета реконструируемого насаждения не планируется

8. Способ реконструкции: ширина и направление коридоров, кулис, площадь расчищенных коридоров от общей площади реконструируемого участка (в %)

9. Сроки и виды подготовки площади, применяемые машины и орудия

10. Способы и время обработки почвы (механизированная, ручная, сплошная, полосами, бороздами, площадками и т.д.), глубина обработки почвы, применяемые машины и орудия сентябрь 2021 года, механизированная, бороздами, 0,2 -0,4 м., ТДТ-55 с ПЛ-1

11. Размещение и размеры площадок, полос, борозд на площади и их направление
с югозапада на северо-восток , с юга на север

12. Метод и способ создания культур (посадка сеянцами, саженцами, посев рядовой, строчно-луночный, ручной, механизированный)
сеянцами, ручной
лопата, меч Колесова

13. Количество посадочных (посевных) мест на 1 га, тыс.шт. 3,0

14. Размещение посадочных (посевных) мест, расстояние между рядами 3,5-4,5 , в рядах 0,6-0,8 м.

15. Схема смешения пород Е-Е-Е

16. Потребность в посадочном (посевном) материале на 1 га. 3000
тыс.шт. (кг.) и на всю площадь по породам 12,3

17. Характеристика посадочного (посевного) материала по породам: возраст сеянцев, саженцев сеянцы 4^х лет , класс качества семян, их происхождение Лужский ЛСП

18. Способ подготовки семян к посеву не планируется

19. Виды и способы агротехнических уходов, их кратность: ручной, 2022-1, 2023-1

20. Виды и способы лесоводственных уходов, их кратность: механизированный , 2024-1, 2025-1

21. Противопожарные мероприятия, протяженность, ширина мин полос
по периметру площади минерализованная полоса шириной 1,0 - 1,5 м. 0,6 км.

23. Намечаемый год перевода культур в лесопокрывную площадь 2029

23. Показатели оценки восстанавливаемых лесов для признания работ по лесовосстановлению выполненными (возраст, количество деревьев главных лесных пород, средняя высота) Ель, 9 лет, 1,7 тыс. шт./га. средняя высота 0,7 м.

Составил (аредатор): инженер по леср Ваганов В.В. " 18 " января 2022 г.
(должность) (Ф.И.О.) (подпись) (дата)

и.о. Проверил (лесничий): Яковлев С.А. " 28 " 01. 2022 г.
(Ф.И.О.) (подпись) (дата)

Проверил (инженер по л/в): Товышева В.В. " 04 " 02. 2022 г.
(Ф.И.О.) (подпись) (дата)

Учено с внесением следующих замечаний

Главный лесничий : Кабанов Н.А. " 07 " 02. 2022 г.
(Ф.И.О.) (подпись) (дата)