

**ПРОЕКТ
ЛЕСОВОССТАНОВЛЕНИЯ
(создание лесных культур)**

на весну, осень 2022 г.

Лесничество Лодейнопольское Участковое лесничество Ребовское

№ квартала 115 № выдела 64

Главная порода сосна

Вид культур сплошные

(сплошные, частичные, подпологовые, реконструкция)

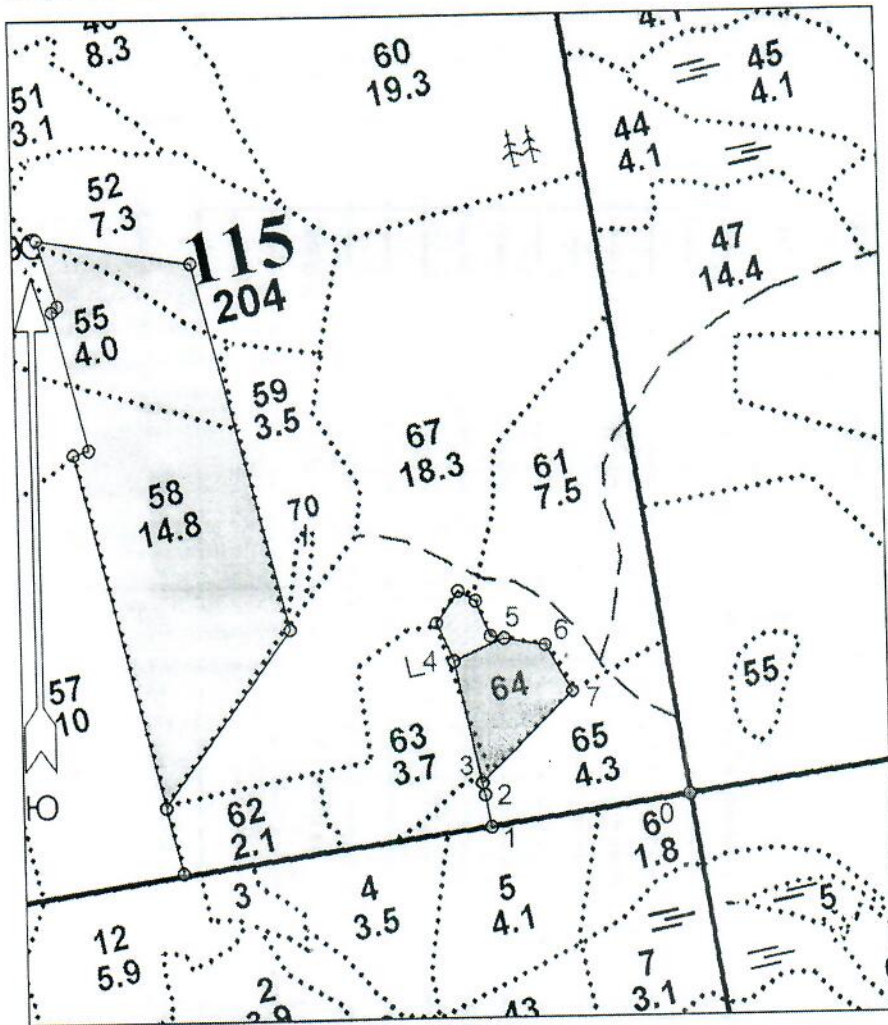
Арендатор лесного участка АО «Оятский леспромхоз», договор аренды № 2-2008-12-200-3 от 16.12.2008 г. лесная декларация № 5-2021 от 03.12.2020 г.

(наименование, № дог. аренды, декларация, дата)

Площадь участка, 1,7 (лесные культуры – 1,7) га в.64 – 1,7 га

1. Категория лесокультурной площади: вырубка 2021 г. состояние очистки удовлетворительное, кол-во пней(валунов) на 1 га до 600 шт., гарь _____ г.; редина, пустырь, прогалина и т.д. _____
2. Рельеф, почвы, механический состав, степень влажности: равнинный, грубогумусные подзолистые, супесчаные.
3. Напочвенный покров (важнейшие растения-индикаторы): черника, вейник.
4. Тип леса (тип вырубки), тип лесорастительных условий: в.64 - ЧВ АЗ
5. Наличие естественного возобновления (по породам), тыс.шт./га: размещение, средняя высота, м отсутствует.
6. Зараженность почвы вредителями, не проводилось в связи с отсутствием на восстанавливаемой площади признаков заселения вредных организмов.
7. Состав, возраст, полнота, класс бонитета реконструируемого насаждения: не планируется
8. Способ реконструкции: ширина и направление коридоров, кулис, площадь расчищенных коридоров от общей площади реконструируемого участка (в %) не планируется
9. Сроки и виды подготовки площади, применяемые машины и орудия лето 2021 года, бороздами плугом ПЛ-1-1
10. Способы и время обработки почвы (механизованная, ручная, сплошная, полосами, бороздами, площадками и т.д.), глубина обработки почвы, применяемые машины и орудия: Трактором ТДТ -55 в сечке с плугом ПЛ- 1-1 бороздами глубиной до 30 см
11. Размещение и размеры площадок, полос, борозд на площади и их направление между бороздами 4,5 – 6,5 м, равномерно по площади
12. Метод и способ создания культур (посадка сеянцами, саженцами, посев рядовой, строчно-луночный, ручной, механизированный) под меч Колесова в 2 отвала в шахматном порядке
13. Количество посадочных (посевных) мест на 1 га, тыс.шт. 4,000
14. Размещение посадочных (посевных) мест, расстояние между рядами 4,5 – 6,5 м, в рядах 0,5 – 0,9 м
15. Схема смешения пород СССС
16. Потребность в посадочном (посевном) материале на 1 га 4,000 тыс.шт. (кг) и на всю площадь по породам С – 6 800 шт.
17. Характеристика посадочного (посевного) материала по породам: возраст сеянцев, саженцев сеянцы 2-3х лет сосны, класс качества семян, их происхождение, нормальные, из питомника Лодейнопольского лесничества,
18. Способ подготовки семян к посеву: не проводится
19. Виды и способы ухода, их кратность:
1 год – оправка после посадки
2 год – уход за лесными культурами (выкашивание травы в междурядьях, удаление сорняков)
3 год – уход за лесными культурами (уничтожение травяной и нежелательной древесной растительности)
20. Виды и способы лесоводственных уходов, их кратность: по мере необходимости
21. Противопожарные мероприятия, протяженность, ширина мин полос: по периметру частично
22. Намечаемый год перевода культур в лесопокрытую площадь 2030 год
23. Показатели оценки восстанавливаемых лесов для признания работ по лесовосстановлению завершенными (возраст, количество деревьев главных лесных пород, средняя высота): в соответствии с Приложением 3 Правил лесовосстановления

План участка, Масштаб 1: 10 000




Условные обозначения


Эксплуатационный участок		Неэксплуатационный участок	
--------------------------	--	----------------------------	--

Площадь общая, га	Площадь эксплуатационная, га	
1.70	1.70	
Экспликация объекта		
Порядковый номер характерной (поворотной) точки	Геодезические координаты	
	X	Y
Привязка		
0	471936.32	3264302.60
1	471895.95	3264039.01
2	471938.31	3264031.36
Лесосека		
3	471953.83	3264027.42
4	472116.53	3263993.53
5	472145.92	3264059.23
6	472136.57	3264113.56
7	472076.03	3264148.88
Номера точек	Румбы линий	Длина линий
Привязка		
0 - 1	ЮЗ 81° 30'	266


1 - 2	СЗ 10° 00'	43
2 - 3	СЗ 14° 00'	16
Лесосека		
3 - 4	СЗ 11° 30'	166
4 - 5	СВ 66° 00'	72
5 - 6	ЮВ 80° 00'	55
6 - 7	ЮВ 30° 00'	70
7 - 3	ЮЗ 45° 00'	172
Лесосека		
Номер лесосеки		Площадь лесосеки, га
Основной полигон		1.70


*-Координаты получены при помощи GARMIN GPSmap 62. (указывается наименование и марка прибора, с помощью которого определены географические координаты). Географические координаты пересчитаны в геодезические координаты в системе координат МСК-47 Ленинградской области – зона 3

Составил: Инженер ПО АО «Оятский
леспромхоз»
(должность) Остапенко И.И.
(Ф.И.О.)  02.08.2021 г
(подпись)

Проверил: Лесничий Ребовского
участкового лесничества
(должность) Кабанов А.А.
(Ф.И.О.)  02.08.2021 г
(подпись)

Согласовано с внесением следующих замечаний: —

Инженер по лесовосстановлению
(должность) Степанович А.А.
(Ф.И.О.)  09.08.2021 г
(подпись)

Главный лесничий
(должность) Леонтьев В.Н.
(Ф.И.О.)  09.08.2021 г
(подпись)

