

**ПРОЕКТ  
ЛЕСОВОССТАНОВЛЕНИЯ  
(создание лесных культур)**

на весну, осень 2022 г.

Лесничество Лодейнопольское Участковое лесничество Ребовское

№ квартала 179 № выдела 53,55,67

Главная порода ель

Вид культур сплошные  
(сплошные, частичные, подпологовые, реконструкция)

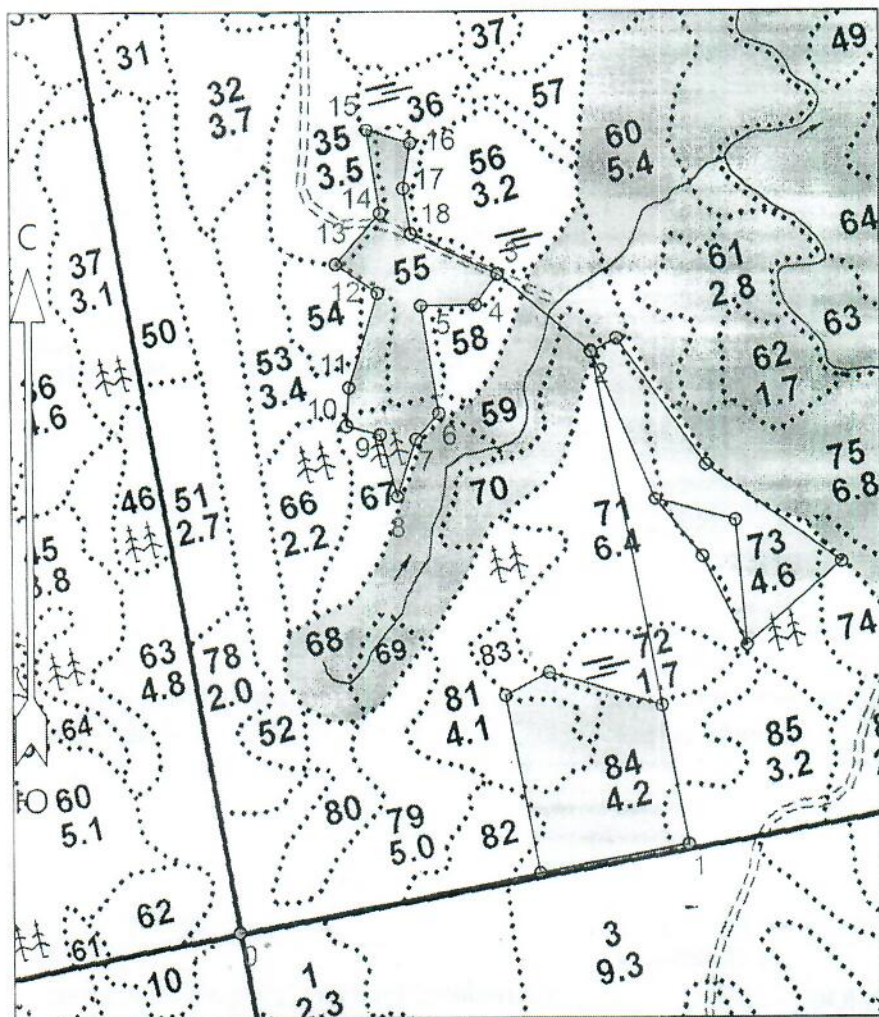
Арендатор лесного участка АО «Оятский леспромхоз», договор аренды № 2-2008-12-200-3 от 16.12.2008 г. лесная декларация № 10-2020 от 28.05.2020 г.

(наименование, № дог. аренды, декларация, дата)

Площадь участка, 3,7 (лесные культуры – 3,7) га в.53 – 0,5 га, в. 55 – 2,6 га, в. 67 – 0,6 га

1. Категория лесокультурной площади: вырубка 2020 г. состояние очистки удовлетворительное, кол-во пней(валунов) на 1 га до 600 шт., гарь \_\_\_\_\_ г.; редины, пустошь, прогалины и т.д. \_\_\_\_\_
2. Рельеф, почвы, механический состав, степень влажности: равнинный, грубогумусные подзолистые, суглинистые.
3. Напочвенный покров (важнейшие растения-индикаторы): черника, вейник.
4. Тип леса (тип вырубки), тип лесорастительных условий: в.53-ЧС В2, в.55-ЧС В2, в.67-КС С2
5. Наличие естественного возобновления (по породам), тыс.шт./га; размещение, средняя высота, м отсутствует.
6. Зараженность почвы вредителями, не проводилось в связи с отсутствием на восстанавливаемой площади признаков заселения вредных организмов.
7. Состав, возраст, полнота, класс бонитета реконструируемого насаждения: не планируется
8. Способ реконструкции: ширина и направление коридоров, кулис, площадь расчищенных коридоров от общей площади реконструируемого участка (в %) не планируется
9. Сроки и виды подготовки площади, применяемые машины и орудия лето 2021 года, бороздами плугом ПЛ-1-1
10. Способы и время обработки почвы (механизованная, ручная, сплошная, полосами, бороздами, площадками и т.д.), глубина обработки почвы, применяемые машины и орудия: Трактором ТДТ -55 в сцепке с плугом ПЛ-1-1 бороздами глубиной до 30 см
11. Размещение и размеры площадок, полос, борозд на площади и их направление между бороздами 4,5 – 6,5 м, равномерно по площади
12. Метод и способ создания культур (посадка сеянцами, саженцами, посев рядовой, строчно-луночный, ручной, механизированный) под меч Колесова в 2 отвала в шахматном порядке
13. Количество посадочных (посевных) мест на 1 га, тыс.шт. 3,000
14. Размещение посадочных (посевных) мест, расстояние между рядами 4,5 – 6,5 м, в рядах 0,7 – 0,9 м
15. Схема смешения пород ЕЕЕЕ
16. Потребность в посадочном (посевном) материале на 1 га 3,000 тыс.шт. (кг) и на всю площадь по породам Е – 11 100 шт.
17. Характеристика посадочного (посевного) материала по породам: возраст сеянцев, саженцев сеянцы ели 3-4 лет, класс качества семян, их происхождение, нормальные, из питомника Лодейнопольского лесничества,
18. Способ подготовки семян к посеву: не проводится
19. Виды и способы ухода, их кратность:  
1 год – оправка после посадки  
2 год – уход за лесными культурами (выкашивание травы в междурядьях, удаление сорняков)  
3 год – уход за лесными культурами (уничтожение травяной и нежелательной древесной растительности)
20. Виды и способы лесоводственных уходов, их кратность: по мере необходимости
21. Противопожарные мероприятия, протяженность, ширина мин полос: по периметру частично
22. Намечаемый год перевода культур в лесопокрывную площадь 2030 год
23. Показатели оценки восстанавливаемых лесов для признания работ по лесовосстановлению законченными (возраст, количество деревьев главных лесных пород, средняя высота): в соответствии с Приложением 3 Правил лесовосстановления

План участка, Масштаб 1: 10 000



11 - 12	СВ 17° 00'	130
12 - 13	СЗ 55° 00'	66
13 - 14	СВ 41° 00'	88
14 - 15	СЗ 9° 00'	110
15 - 16	ЮВ 73° 00'	60
16 - 17	ЮЗ 9° 00'	60
17 - 18	ЮВ 9° 00'	60
18 - 3	ЮВ 65° 00'	124

Лесосека	
Номер лесосеки	Площадь лесосеки, га
Основной полигон	3.7

Условные обозначения	
Эксплуатационный участок	
Неэксплуатационный участок	

Площадь общая, га	Площадь эксплуатационная, га	
3.7	3.7	
Экспликация объекта		
Порядковый номер характерной (поворотной) точки	Геодезические координаты	
	X	Y
Привязка		
0	463163.74	3268175.23
1	463281.28	3268765.11
2	463929.07	3268635.59
Лесосека		
3	464031.39	3268512.22
4	463990.25	3268483.68
5	463988.65	3268412.53
6	463847.40	3268435.66
7	463813.78	3268405.65
8	463737.51	3268381.25
9	463819.57	3268358.79
10	463831.02	3268315.16

11	463880.95	3268318.41
12	464005.57	3268355.89
13	464043.19	3268301.51
14	464109.95	3268359.05
15	464218.60	3268341.26
16	464201.33	3268398.85
17	464141.97	3268389.74
18	464082.70	3268399.44
Номера точек	Румбы линий	Длина линий
Привязка		
0 - 1	СВ 79° 00'	600
1 - 2	СЗ 11° 00'	660
2 - 3	СЗ 50° 00'	160
Лесосека		
3 - 4	ЮЗ 35° 00'	50
4 - 5	ЮЗ 89° 00'	71
5 - 6	ЮВ 9° 00'	143
6 - 7	ЮЗ 42° 00'	45
7 - 8	ЮЗ 18° 00'	80
8 - 9	СЗ 15° 00'	85
9 - 10	СЗ 75° 00'	45
10 - 11	СВ 4° 00'	50

\*-Координаты получены при помощи GARMIN GPSmap 62.(указывается наименование и марка прибора, с помощью которого определены географические координаты). Географические координаты пересчитаны в геодезические координаты в системе координат МСК-47 Ленинградской области - зона 3

№ 12/19

Составил:	<u>Инженер ПО АО «Оятский леспромхоз»</u> (должность)	<u>Остапенко И.И.</u> (Ф.И.О.)	 (подпись)	<u>02.08 2021</u> г
Проверил:	<u>Лесничий Ребовского участкового лесничества</u> (должность)	<u>Кабанов А.А.</u> (Ф.И.О.)	 (подпись)	<u>03.08 2021</u> г
Согласовано с внесением следующих замечаний:	—			
	<u>Инженер по лесовосстановлению</u> (должность)	<u>Степанович А.А</u> (Ф.И.О.)	 (подпись)	<u>13.08 2021</u> г
	<u>Главный лесничий</u> (должность)	<u>Леонтьев В.Н.</u> (Ф.И.О.)	 (подпись)	<u>13.08 2021</u> г

