

**ПРОЕКТ  
ЛЕСОВОССТАНОВЛЕНИЯ**

(создание лесных культур)

на весну, осень 2022 г.

Лесничество: Тихвинское Участковое лесничество: Хундольское  
квартал №: 107, выдел: 16-4,7га;17-1,6га  
Главная порода: Ель  
Вид культур: сплошные  
Арендатор лесного участка: ЗАО "Тихвинский комплексный леспромхоз"  
договор аренды №: 2-2008-12-164-3 от 16.12.2008 г.  
Лесная декларация №: 20-2020 от 23.06.2020 г.  
Площадь участка: 6,3 га

1. Категория площади лесовосстановления: Вырубка-2021г.  
насаждение, состав, класс возраста, полнота \_\_\_\_\_

2. Рельеф, почвы, механический состав, степень влажности:

равнинный, супесчаные, суглинистые, оптимального плодородия и избыточного увлажнения

3. Напочвенный покров (травянистый, моховой, степень покрытия, задернения): л 17-черника, режсе брусника, майник, седмичник, грушанка; л16 - сфагнум, хвоц, вейник;

4. Тип леса (тип вырубки), тип лесорастительных условий: л 16-дл в4; л 17-чс в2

5. Наличие естественного возобновления (по породам), т шт/га; размещение, средняя высота:

размещение: неравномерное, высота 1,5 количество: 0,8 т шт./га

6. Заражённость почвы вредителями, вид: в связи с отсутствием признаков заселения вредных организмов, обследование на лесном участке не проводилось.

7. Состав, возраст, полнота, класс бонитета реконструируемого насаждения: не проектируется

8. Способ реконструкции: ширина и направление коридоров, кулис, площадь расчищенных коридоров от общей площади реконструируемого участка (в %): не проектируется

9. Сроки и виды подготовки площади, применяемые машины и орудия:

лето 2021г., трактором ТДТ-55 с плугом ПКЛ-70, акт приёмки работ 26.08.2021г.

10. Способы и время обработки почвы (механизированная, ручная, сплошная, полосами, бороздами, площадками и тд), глубина обработки почвы, применяемые машины и орудия: Сплошная

механизированная, бороздами, трактором ТДТ 55 с плугом ПКЛ-70, глубина обработки 15-20 см.

11. Размещение и размеры площадок, полос, борозд на площади и их направление:

в соответствии с технологической картой. Прямолинейные или с плавным искривлением, борозды через 3,5-4,0 метра.

12. Метод и способ создания культур (посадка сеянцами, саженцами, посев рядовой, строчно-луночный, ручной, механизированный): ручная посадка сеянцами в откос борозды под меч Колесова.

13. Количество посадочных (посевных) мест на 1 га: 3500 шт

14. Размещение посадочных (посевных) мест, расстояние между рядами: 3,5-4,0 м, в рядах 0,7м.

15. Схема смешения пород: E\*E\*E

16. Потребность в посадочном(посевном) материале на 1 га, 3500 шт

и на всю площадь по породам : ЕЛЬ - 22050 шт

17. Характеристика посадочного (посевного) материала по породам : возраст сеянцев, саженцев, класс качества семян, их происхождение : стандартные сеянцы ЕЛИ европейской 3-х лет нормального происхождения .

Паспорт №

18. Способ подготовки семян к посеву : не проектируется .

19. Виды и способы агротехнических уходов, их кратность :

1-й уход (2023год)- дополнение по необходимости, уничтожение травянистой растительности

2-й уход (2024год)- уничтожение травянистой растительности

20. Виды и способы лесоводственных уходов, их кратность :

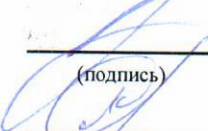
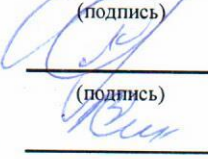
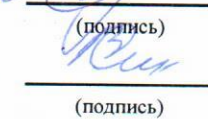
3-й уход (2026 год)- вырубка поросли лиственных пород в рядах и междурядьях, шириной 3 м.

4-й уход (2029год)- вырубка поросли лиственных пород в рядах и междурядьях, шириной 3 м.

21. Противопожарные мероприятия, протяжённость, ширина мин. полос : выполнены по акту от 26.08.2021г. в объёме 1421 м, плугом ПКЛ-70, в один след

22. Намечаемый год перевода лесных культур в лесопокрытую площадь - 2032 год

23. Показатели оценки восстанавливаемых лесов для признания работ по лесовосстановлению завершёнными (возраст, количество деревьев главных лесных пород, средняя высота): возраст 11 лет, количество деревьев не менее 2.0 т.шт/га; средняя высота не менее 0,7 м.

|            |  |                                |   |                                   |
|------------|--|--------------------------------|---|-----------------------------------|
| Составил : | <u>инженер</u><br>(должность)                  | <u>Карпова Н.Г.</u><br>(ФИО)   | <br>(подпись) | <u>20 августа 2021г</u><br>(дата) |
| Проверил:  | <u>л. Хундольского уч. л-ва</u><br>(должность) | <u>Стецюк А.Н.</u><br>(ФИО)    | <br>(подпись) | <u>20 августа 2021г</u><br>(дата) |
| Проверил:  | <u>инженер по лесосстан.</u><br>(должность)    | <u>Скворцова В.Б.</u><br>(ФИО) | <br>(подпись) | <u>20.08.2021г</u><br>(дата)      |

Согласовано с внесением следующих замечаний

Главный лесничий  
(должность)

Захаров Н.Ю.  
(ФИО)

  
(подпись)

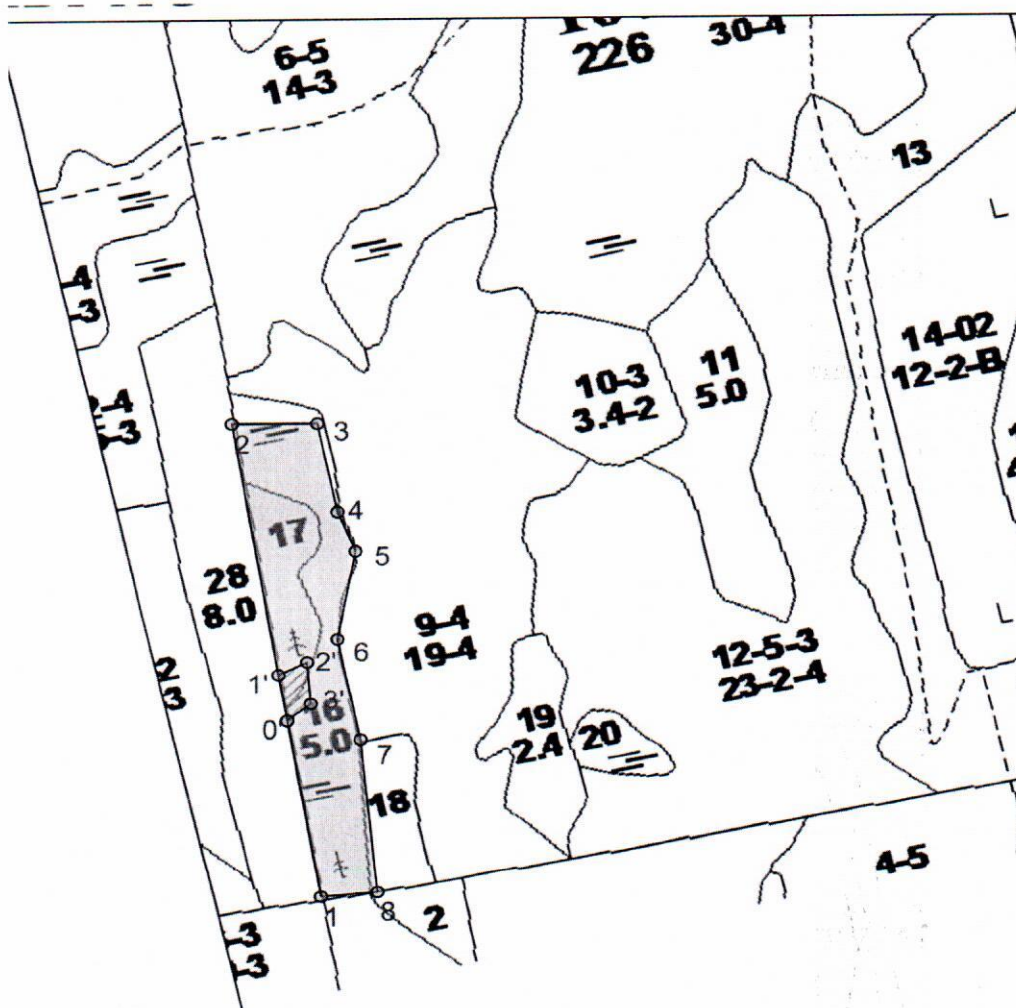
20.08.2021г  
(дата)

арендатор : ЗАО "Тихвинский КЛПХ"  
договор аренды № 2-2008-12-164-3 от 16.12.2008 г.

**Чертёж лесного участка  
под лесные культуры на весну 2022 года**

|             |                   |                        |                          |         |            |
|-------------|-------------------|------------------------|--------------------------|---------|------------|
| Лесничество | <u>Тихвинское</u> | Участковое лесничество | <u>Хундольское</u>       |         |            |
| квартал     | <u>107</u>        | выдел                  | <u>16-4,7га;17-1,6га</u> | площадь | <u>6,3</u> |

Масштаб 1: 10 000



Условные обозначения :

лесные культуры 2022г.

Исп : лесничий Хундольского участкового лесничества

А.Н.Стецюк

Данные инструментальной съемки:

Данные координат

| № № точек        | Азимут° | Длина линий, м | № тчк | XMSK      | YMSK     |
|------------------|---------|----------------|-------|-----------|----------|
| 0- кв. столб     |         |                |       |           |          |
| 0-1              |         |                | 1     | 3258383   | 446326,7 |
| 1-2              | 351     | 691            | 2     | 3258423,5 | 447020,5 |
| 2-3              | 90      | 109            | 3     | 3258528   | 446996,9 |
| 3-4              | 169     | 129            | 4     | 3258524,4 | 446867,9 |
| 4-5              | 158     | 60             | 5     | 3258534,2 | 446808,7 |
| 5-6              | 191     | 126            | 6     | 3258477,3 | 446692,6 |
| 6-7              | 169     | 149            | 7     | 3258475,2 | 446542,2 |
| 7-8              | 175     | 225            | 8     | 3258441,5 | 446325,9 |
| 8-1              | 265     | 73             |       |           |          |
| биотоп - 0,23 га |         |                |       |           |          |
| 1-0'             | 351     | 261            |       |           |          |
| 0'-1'            | 351     | 68             |       |           |          |
| 1'-2'            | 63      | 41             |       |           |          |
| 2'-3'            | 176     | 61             |       |           |          |
| 3'-0'            | 231     | 39             |       |           |          |
|                  |         |                |       |           |          |
|                  |         |                |       |           |          |
|                  |         |                |       |           |          |
|                  |         |                |       |           |          |