

ПРОЕКТ
ЛЕСОВОССТАНОВЛЕНИЯ
(создание лесных культур)
на весну, осень 2022 г.

Главная порода Ель

Вид культур сплошные

(сплошные, подпологовые, реконструкция)

Арендатор лесного участка ООО «ИКЕА Индустри Тихвин», дог. 14/3-2009-11 от 02.11.2009 г.,
лесная декларация № 10-2021 от 14.07.2021 г.

(наименование, № дог. аренды, декларация, дата)

Площадь участка 1,4 га

План участка

Лесничество (лесопарк) Тихвинское

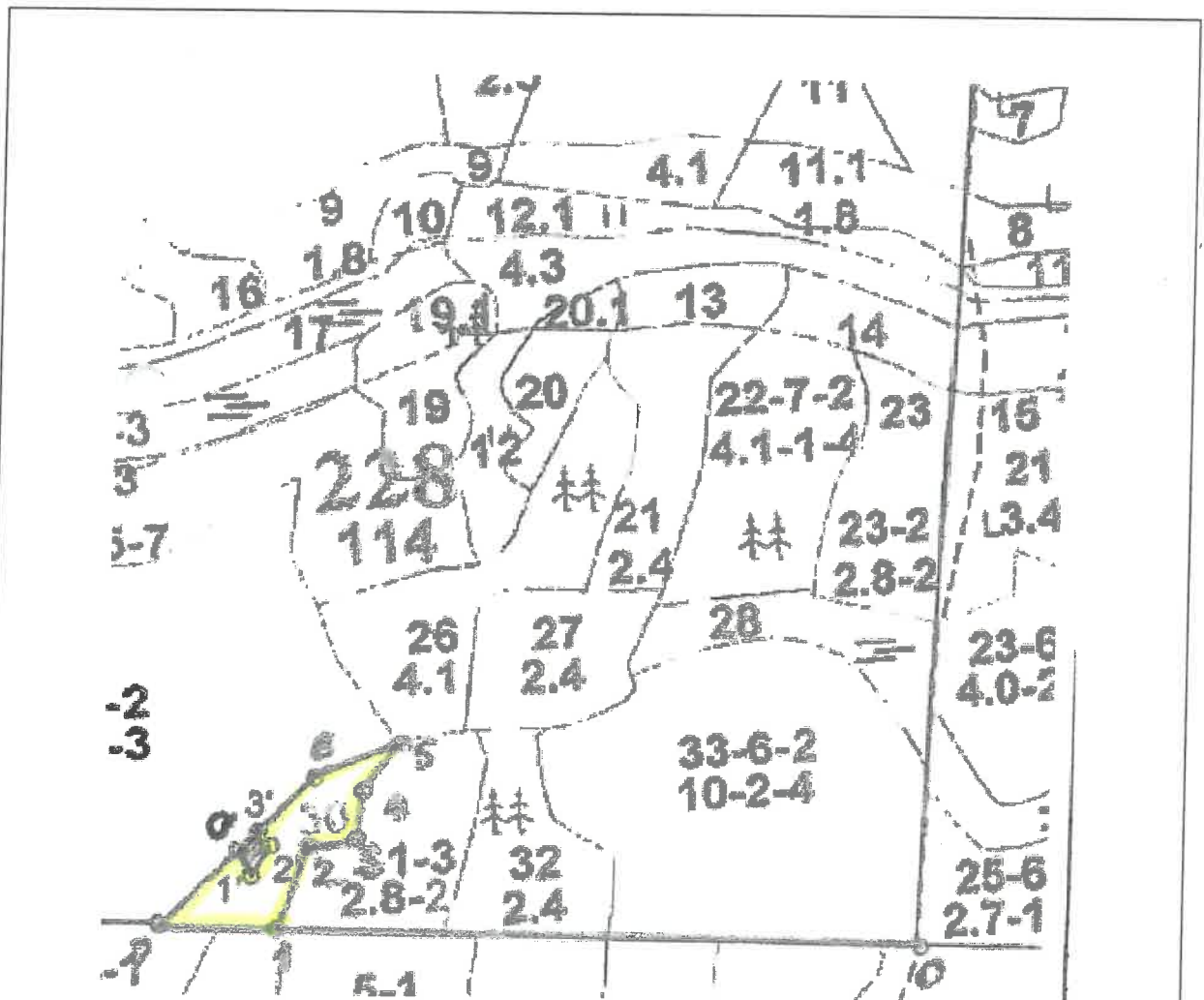
Участковое лесничество Паиское

Урочище (при наличии) -

Номер(а) лесного квартала 228

Номер(а) лесотаксационного выдела в.30 (1.4 га)

Масштаб 1:10000



Площадь общая, га
<u>1.5/1.4 га</u>

Площадь общая, га		Площадь эксплуатационная, га		
1,5		1,4		
0 - 1	262*00'		641	
лесосека				
№ лесосеки	Площадь лесосеки га	№ точек	Направление линий (азимуты) °	Длина линий, м
1	1,4	1 - 2	9°00'	95
		2 - 3	71°00'	46
		3 - 4	356°00'	53
		4 - 5	25°00'	64
		5 - 6	236°00'	92
		6 - 7	213°00'	220
		7 - 1	82°00'	115
порядковый номер характерной (п оворотной) то чки	Экспликация объекта			
	Геодезические координаты			
	У	Х		
0	3228886,597	452700,935		
1	3228243,985	452704,703		
2	3228272,37	452795,462		
3	3228317,69	452803,978		
4	3228321,71	452856,871		
5	3228356,971	452910,384		
6	3228273,839	452870,512		
7	3228128,155	452705,200		
НЭП, пл.0,1 га				
	7 - 0'	33°00'	112	
	0' - 1'	146°00'	31	
	1' - 2'	18°00'	36	
	2' - 3'	318°00'	20	
	3' - 0'	213°00'	28	

НЭП, пл.0,1 га		
порядковый номер характерной (п оворотной) то чки	Экспликация объекта	
	Геодезические координаты	
	У	Х
7	3228128,155	452705,200
0'	3228202,323	452789,358
1'	3228215,780	452761,391
2'	3228231,794	452793,680
3'	3228220,681	452810,341

* - Геодезические координаты получены при помощи Garmin GPS64 (указывается наименование и марка прибора, с помощью которого определены геодезические координаты) в системе координат МСК 47 зона 3 (указывается система координат, в которой представлены геодезические координаты, рекомендуем предоставлять геодезические координаты в местной системе МСК 47 с указанием зоны)

1. Категория лесокультурной площади: (вырубка 2021 г.), состояние очистки удовлетворительно, очистка проведена в соответствии с технологической картой кол-во пней (валунов) на 1 га до 500 шт. гарь _____ г.; редины, пустырь, прогалины и т.д.
2. Рельеф, почвы, механический состав, степень влажности: равнинный, суглинистые, свежие.
3. Напочвенный покров (важнейшие растения-индикаторы) черника, кислица, майник.

4. Тип леса (тип вырубки), тип лесорастительных условий: в.12-КС С2.
5. Наличие естественного возобновления (по породам) _____ размещение _____ средняя высота _____.
6. Зараженность почвы вредителями, вид в связи с отсутствием признаков заселения вредных организмов, обследование на лесном участке не проводилось.
7. Состав, возраст, полнота, класс бонитета реконструируемого насаждения: не проектируется.
8. Способ реконструкции: ширина и направление коридоров, кулис, площадь расчищенных коридоров от общей площади реконструируемого участка (в %) не проектируется.
9. Сроки и виды подготовки площади, применяемые машины и орудия: осень 2021 г, трактор ОТЗ-320 с плугом ПЛ-1.
10. Способы и время обработки почвы (механизированная, ручная, сплошная, полосами, бороздами, площадками и т.д.), глубина обработки почвы, применяемые машины и орудия осень 2021 г, механизированная, нарезка борозд через 3,5-4,0 м., трактором ОТЗ-320 с плугом ПЛ-1, глубина обработки почвы 15-20 см
11. Размещение и размеры площадок, полос, борозд на площади и их направление борозды через 3,5-4,0 м, прямолинейные с С на Ю или с плавным искривлением.
12. Метод и способ создания культур (посадка сеянцами, саженцами, посев рядовой, строчно-луночный, ручной, механизированный): ручная посадка под меч Колесова в пласт борозды, в шахматном порядке или в ряд (в зависимости от почвы и рельефа площади).
13. Количество посадочных (посевных) мест на 1 га, тыс.шт. 3500 шт. на га
14. Размещение посадочных (посевных) мест, расстояние между рядами 3,5-4,0 м в рядах 0,7 м в количестве 3500 шт. на га.
15. Схема смешения пород Е*Е*Е*Е
16. Потребность в посадочном (посевном) материале на 1 га Ель 3,5 тыс. шт. на га. тыс.шт. (кг) и на всю площадь по породам Ель 4900 шт.
17. Характеристика посадочного (посевного) материала по породам: возраст сеянцев, саженцев, класс качества семян, их происхождение, лесосеменной район: стандартные сеянцы Ели 3 лет, с Тихвинского питомника, паспорт № _____ от _____.
18. Способ подготовки семян к посеву _____ - _____
19. Виды и способы агротехнических уходов, их кратность: 2023 г - уничтожение травянистой растительности в рядах культур, дополнение по мере необходимости;
2024 г - уничтожение травянистой и древесной растительности в рядах культур и междурядьях
20. Виды и способы лесоводственных уходов, их кратность: 2027 г - уничтожение или предупреждение травянистой и нежелательной древесной растительности;
2029 г - уничтожение или предупреждение травянистой и нежелательной древесной растительности.
21. Противопожарные мероприятия, протяженность, ширина мин полос: создание мин. полос по периметру участка и уход за ними, шириной 1,4м;
22. Намечаемый год перевода культур в лесопокрытую площадь 2031 год
23. Показатели оценки восстанавливаемых лесов для признания работ по лесовосстановлению завершенными (возраст, количество деревьев главных лесных пород, средняя высота): Возраст 9 лет, количество деревьев не менее 1,7 тыс. шт/га, высота 0,7 м.

Составил (арендатор): спец. по план. Большаков Р.Л. _____ «18» ноября 2021 г

(должность) (Ф.И.О.) (подпись) (дата)

Проверил (лесничий): Пашского уч.л-ва Нестерович Г.А. _____ 18.11.2021г

(Ф.И.О.) (подпись) (дата)

Проверил (инженер по л/в): инж. по л/в 1 кат. Скворцова В.Б. _____ 18.11.2021г

(Ф.И.О.) (подпись) (дата)

Учтено с внесением следующих замечаний _____

Главный лесничий : _____ Захаров Н.Ю. _____ 18.11.2021г
(дата)

